



## DFX® 90

recuperador de energía con eficiencia media superior al 90%



### INFORMACIÓN GENERAL

#### Ventajas

**Ahorro de energía:** recuperación del aire de extracción con una media de eficiencia superior al 90%.

**Confort:** aire de impulsión calentado y filtrado.

**Facilidad de instalación:** diseñado para cualquier tipo de instalación (en el suelo, en techo falso, en pared).

**Facilidad de mantenimiento:** acceso a los filtros por la parte delantera (instalación en pared o en el suelo) o trasera (instalación en techo falso).

#### Aplicación / Utilización

- Ventilación con recuperación de energía de alta eficiencia.
- Viviendas individuales, de 1 a 7 dormitorios.

#### Construcción / Composición

##### Estructura:

- Conjunto monobloc.
- Cerramiento de chapa de acero galvanizado.
- Aislamiento de poliestireno de 25 mm de espesor.

##### Intercambiador:

- Intercambiador de contra flujos, eficiencia superior al 90%.
- Bypass integrado.

##### Filtraje (filtros incluidos):

- Filtro de polen en el aire nuevo y en el aire de salida.
- G4 (ISO raw 90%) en el aire de extracción.
- M5 (ISO ePM10, 50%) en aire nuevo.
- Caja de control para la sustitución del filtro, con temporizador.

##### Diámetros de conexión:

###### Para impulsión:

- 1 conexión impulsión de Ø125 mm.
- 1 conexión aire nuevo Ø125 mm.

###### Para la extracción:

- 1 conexión para cocinas de Ø125 mm.
- 4 conexiones para inodoros autorregulables Ø80 mm 15/30 m³/h.
- 1 conexión de exhaustación con Ø125 mm.

##### Grupo moto-ventilador (ambos modelos):

- 3 velocidades.
- Alimentación monofásica: 230 V, 50 Hz.
- Interruptor de 2 velocidades incluido.

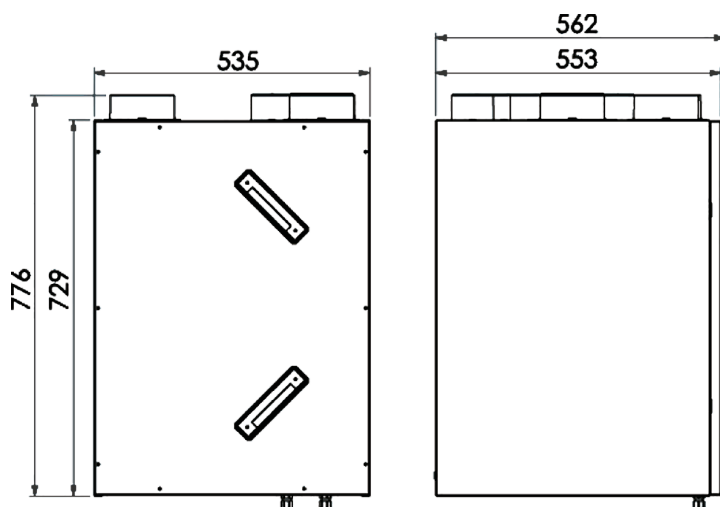
#### Embalaje

- Vendido por unidad.

## DESCRIPCIÓN TÉCNICA

### DIMENSIONES

- Peso: 35 kg.



Dimensiones en mm.

### CONFORMIDAD DEL ERP

- Soluciones que cumplen con la normativa ErP 2018.
- UVR (unidades de ventilación residenciales) del tipo doble flujo, equipadas con un motor de CA de 3 velocidades.
- La unidad cumple los requisitos del Reglamento UE n.º 1253/2014.

## MONTAJE Y CONEXIÓN

### INSTALACIÓN Y FIJACIÓN

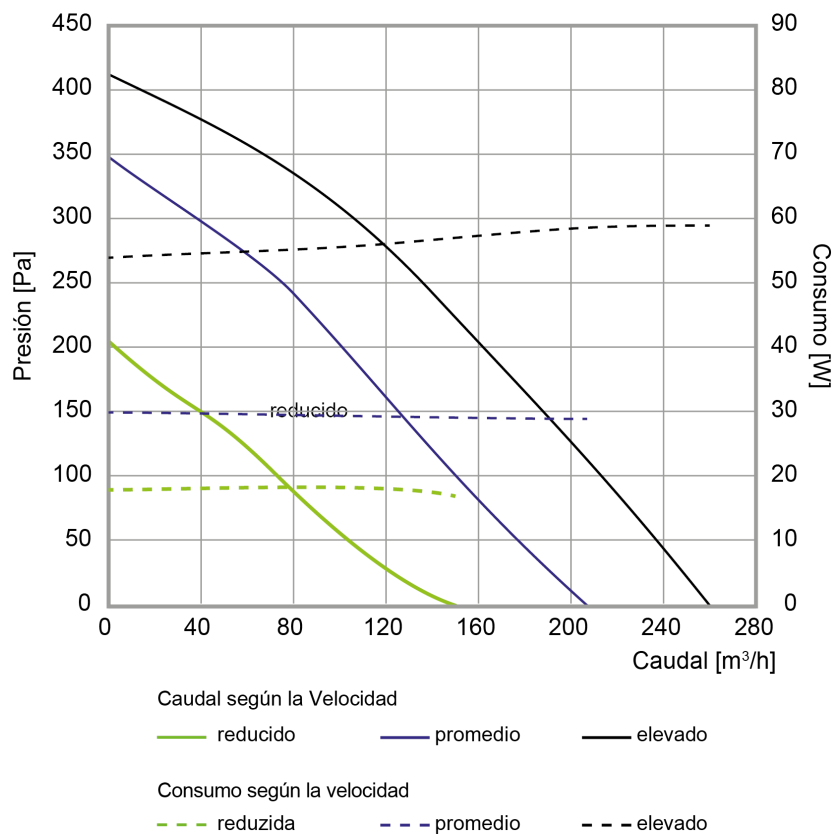
- el recuperador se puede montar en paredes o techos que puedan soportar el peso del equipo (35 kg).
- La altura del conjunto depende de los distintos elementos circundantes, pero debe permitir, en todos los casos, el correcto drenaje de los condensados, previendo una ligera inclinación para ello.

### MANTENIMIENTO

- Comprobar el estado de conservación, la limpieza periódica y el despolvado del intercambiador.
- Sustitución periódica de los filtros.

## SELECCIÓN

## CURVAS DE SELECCIÓN



## ACCESORIOS

## Easy VMC



Solución para redes de conductos flexibles para aplicaciones de ventilación residencial.

Instalación fácil y rápida.

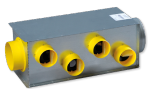
Amplia gama de accesorios que permiten una configuración altamente personalizada.



• INFO PRODUCTO

Consulte AQUÍ la ficha del producto para más información.

## Filtros de recambio



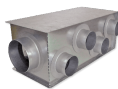
Caja de distribución de retorno.

1 modelo disponible: 80 (para válvulas de Ø 80 mm).



• INFO PRODUCTO

Consulte AQUÍ la ficha del producto para más información.



Cajas de distribución de impulsión y retorno.

2 modelos disponibles: 80 (para válvulas de 80 mm de diámetro) o 100 (para válvulas de 100 mm de diámetro).



• INFO PRODUCTO

Consulte AQUÍ la ficha del producto para más información.