

## Volcane® XS

recuperador para los sectores residencial y terciario con intercambiador de flujo cruzado



### INFORMACIÓN GENERAL

#### Ventajas

- Bajo consumo de energía.
- Elevada eficiencia recuperación de calor, hasta el 82%.
- Compacto.
- Bypass integrado .
- Fácil mantenimiento.
- Nivel de ruido reducido.
- Control ModBus.

#### Gama

- Gama compuesta por 6 modelos.
- Caudal máximo 2000 m<sup>3</sup>/h.

#### Aplicación / Utilización

- Recuperación de energía con un intercambiador de flujo cruzado adecuado para su uso en los sectores residencial y terciario.
- Instalación en interiores.

#### Construcción / Composición

##### Cubierta:

- Chapa galvanizada y EPP de alta densidad resistente a los impactos.
- Mando integrado en la estufa.
- Conexiones circulares.

##### Fan:

- Reacción centrífuga y motor acoplado directamente.

##### Motor:

- Motor monofásico, 230 V, 50 Hz.

##### Intercambiador:

- Intercambiador de flujo cruzado, con eficiencia hasta un 82%.

##### Filtros:

- Los filtros G3 en ambos flujos.
- Carril de filtro adicional (F7 / F8 / F9) en impulsión.

##### Control:

- La estufa viene con control táctil EASY .

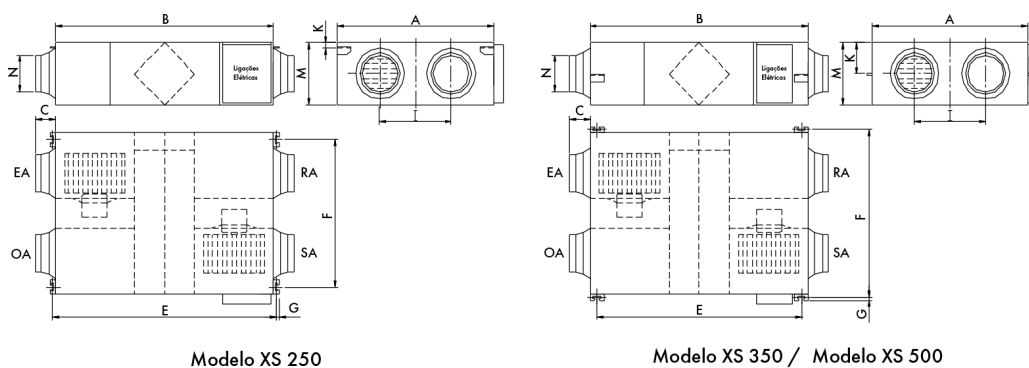
#### Embalaje

- Vendido por unidad.

## DESCRIPCIÓN TÉCNICA

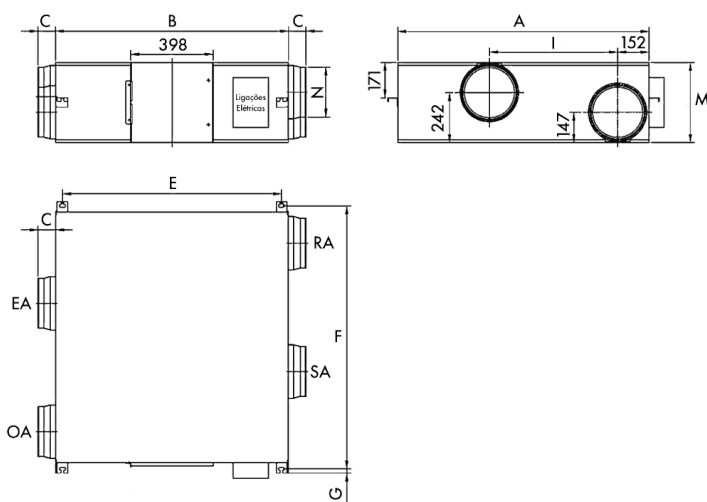
## DIMENSIONES

## Volcane® XS 250, XS 350 y XS 500



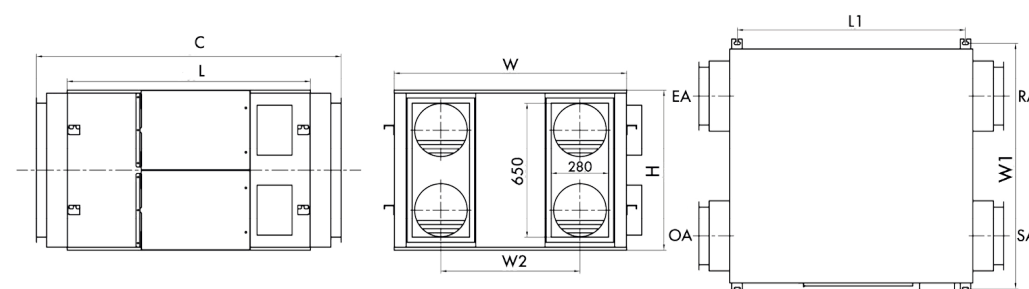
Modelo	A [mm]	B [mm]	C [mm]	E [mm]	F [mm]	G [mm]	I [mm]	K [mm]	M [mm]	N [mm]	Diámetro conducto [mm]	Peso [Kg]
XS 250	580	736	100	795	510	19	290	20	264	Ø144	Ø150	24,5
XS 350	599	814		745	657		315	111	270			26,5
XS 500	804				860		480					33

## Volcane® XS 1000 EC y XS 1300 EC



Modelo	A [mm]	B [mm]	C [mm]	E [mm]	F [mm]	G [mm]	I [mm]	K [mm]	M [mm]	N [mm]	Diámetro conducto [mm]	Peso [Kg]
XS 1000 EC	1216	1199	85	1130	1273	19	621	171	388	Ø242	Ø250	81
XS 1300 EC												

## Volcane® XS 2000 EC



Modelo	C [mm]	L [mm]	L1 [mm]	W [mm]	W1 [mm]	W2 [mm]	H [mm]	Conexión conducto [mm]	Peso [Kg]
XS 2000 EC	1486	1186	1115	1134	1190	678	785	280 x 650	167

## CARACTERÍSTICAS TÉCNICAS

Modelo		XS 250	XS 350	XS 500	XS 1000 EC	XS 1300 EC	XS 2000 EC
Caudal (G3 + F9) [m³/h]		200	300	400	1000	1300	2000
Caudal (G3) [m³/h]		250	350	500	1250	1600	2400
Presión externa [Pa]		125	120	140	140	135	115
Eficiencia entálpica	Calefacción [%]	65	65	67	60 - 68	58-71	60-68
	Refrigeración [%]	62	62	63	62 - 72	59-75	62-72
Eficiencia de temperatura [%]		73	74	76	76-82	74-82	76-82
Nivel de sonido [dB(A)]		35	37,5	39	43	43	51,5
Alimentación		220 V - 50 Hz					
Potencia del motor [W]		95	110	145	312	405	724
Motorización		AC			EC		
Diámetro de conexión del conducto [mm]		Ø150			Ø250		

\* Datos sin filtro adicional

## FUNCIONES DE CONTROL

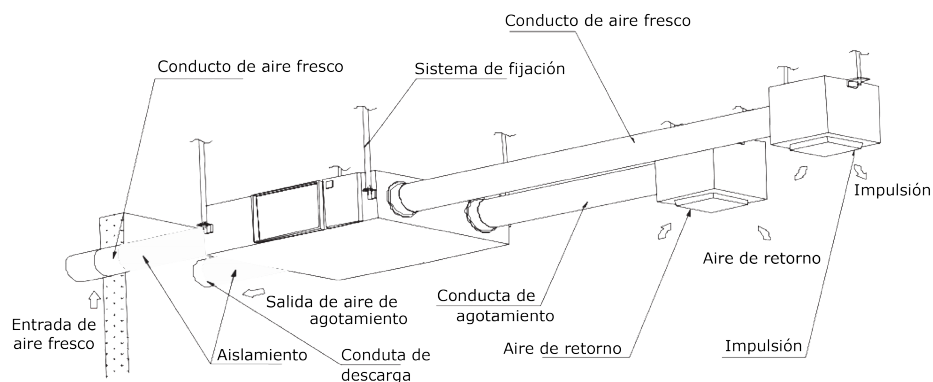
Tipo de mando	EASY	EASY Touch
Visualización de temperatura: aire fresco/suministro/extracción/retorno	✓	✓
Selección de velocidades	✓	✓
Programación semanal	✓	✓
On/Off	✓	✓
Regulación batería eléctrica (externa)	✓	✓
Protección antihielo del intercambiador	✓	✓
Control de CO2 (sonda externa)	✓	✓
Filtros de alarma	✓	✓
Alarma de trabajo	✓	✓
Free cooling	✓	✓
Comunicación GTC (através de ModBus RTU RS 485)	✓	✓
Control de humedad (sonda externa)	X	✓



1) mando para los modelos 250, 350 y 500; 2) mando para los modelos 1000 EC, 1300 EC y 2000 EC

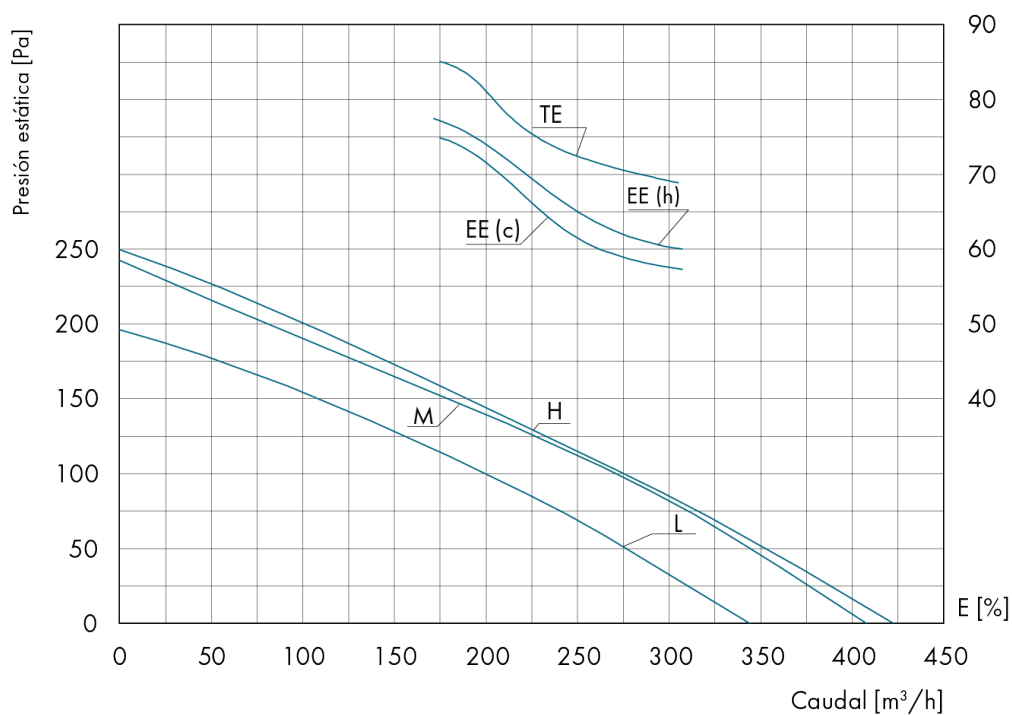
## MONTAJE Y CONEXIÓN

## DIAGRAMA DE MONTAJE

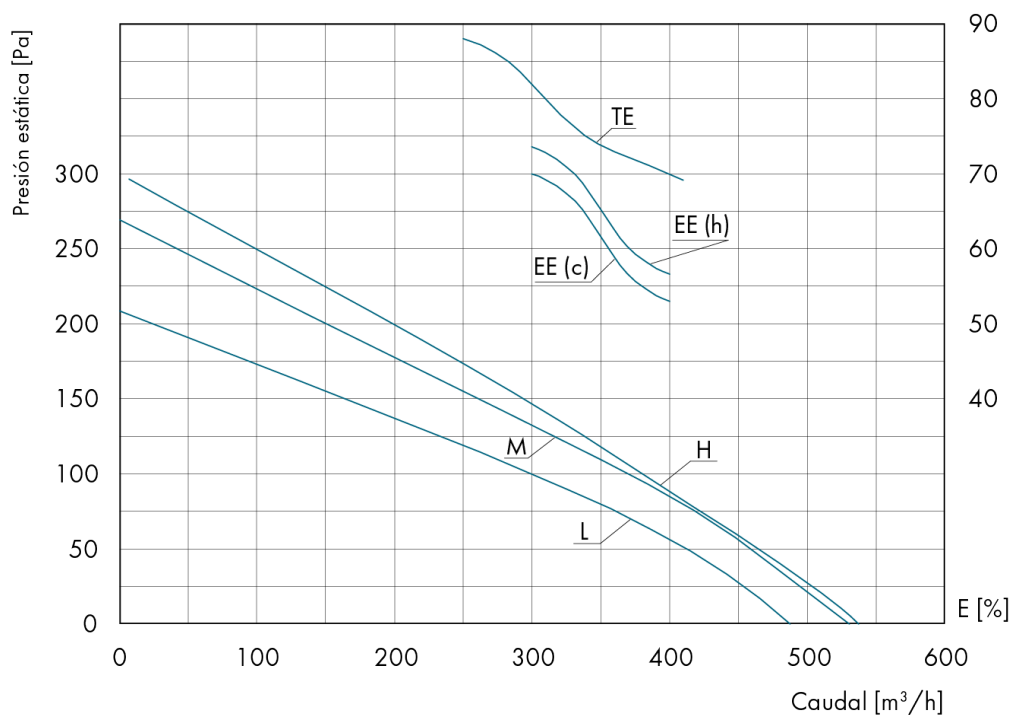


## CURVAS DE SELECCIÓN

Modelo 250 (G3)

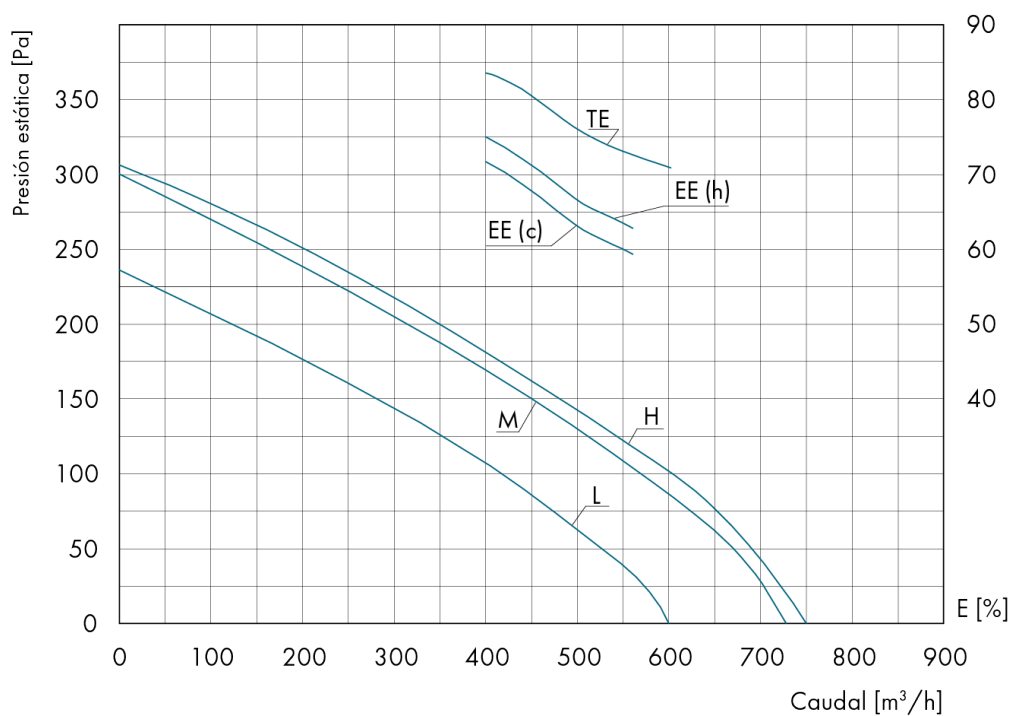


Modelo 350 (G3)

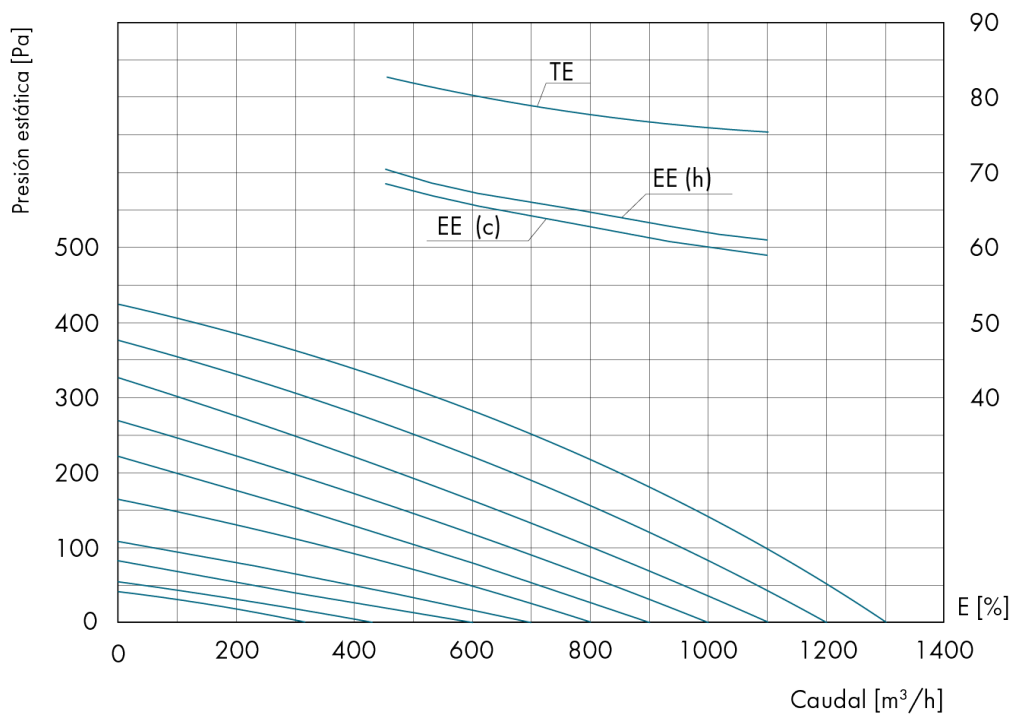


## Legenda

- H = Alta velocidad
- M = Velocidad media
- L = Baja velocidad
- E = Eficiencia
- TE = Eficiencia térmica
- EE (h)/(c) = Eficiencia entálpica calefacción/refrigeración

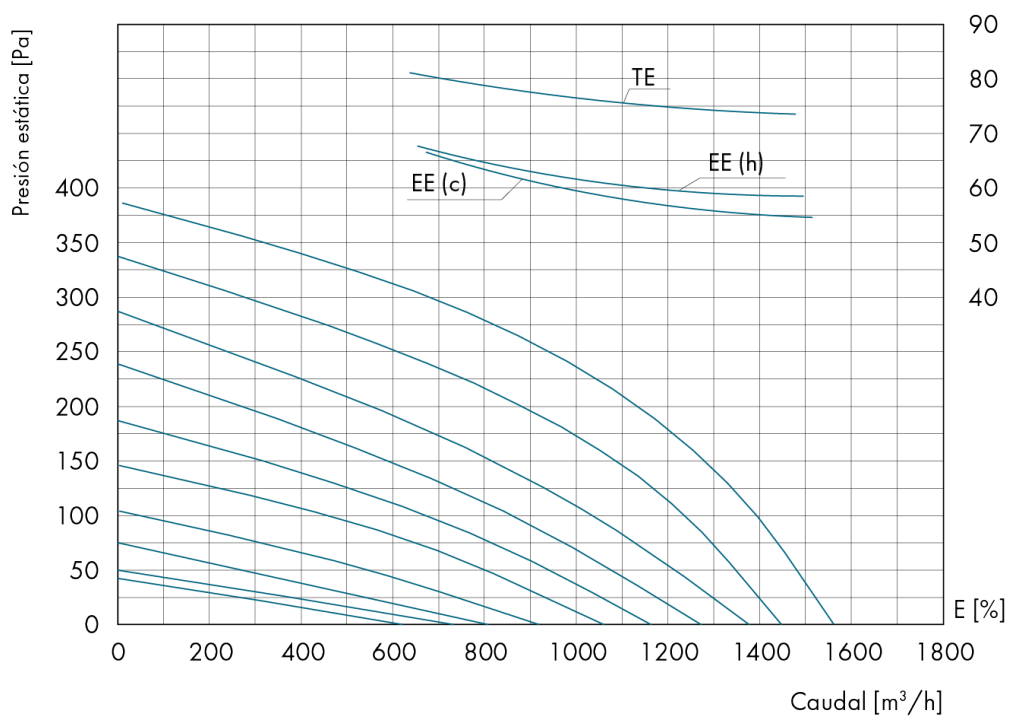


Modelo 1000 EC (G3+F9)

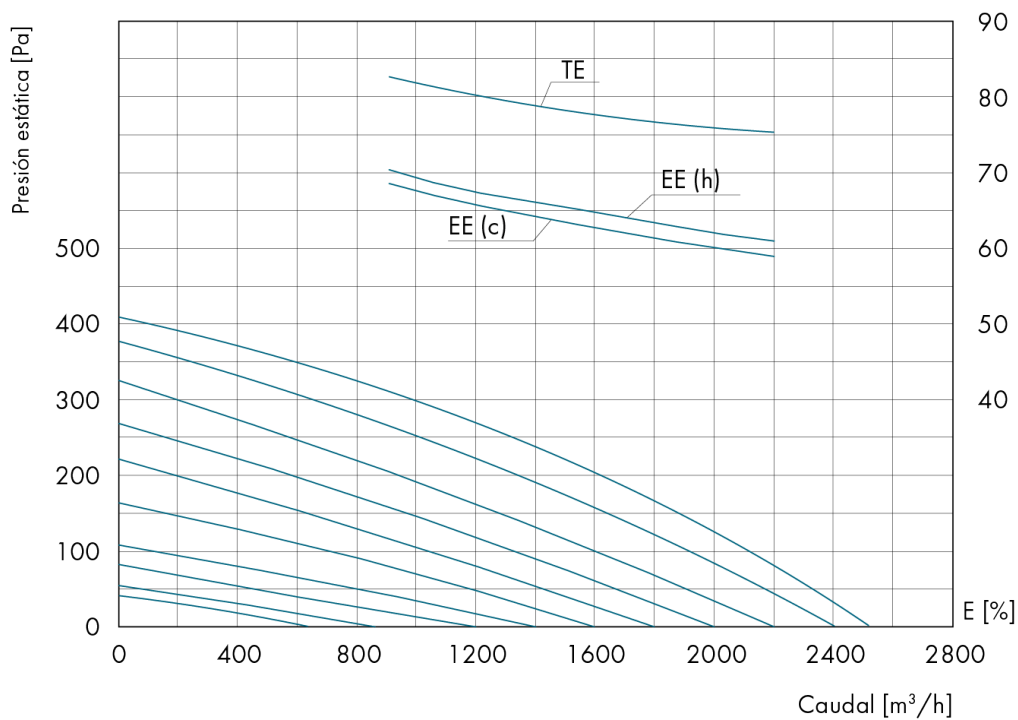


## Legenda

- H = Alta velocidad
- M = Velocidad media
- L = Baja velocidad
- E = Eficiencia
- TE = Eficiencia térmica
- EE (h)/(c) = Eficiencia entálpica calefacción/refrigeración



Modelo 2000 EC (G3+F9)



## Legenda

- H = Alta velocidad
- M = Velocidad media
- L = Baja velocidad
- E = Eficiencia
- TE = Eficiencia térmica
- EE (h)/(c) = Eficiencia entálpica calefacción/refrigeración

## ACCESORIOS

## Easy VMC



Solución para redes de conductos flexibles para aplicaciones de ventilación residencial.

Instalación fácil y rápida.

Amplia gama de accesorios que permiten una configuración altamente personalizada.



• INFO PRODUCTO

Consulte AQUÍ la ficha del producto para más información.



Si desea más información sobre sondas, póngase en contacto con nosotros.

## Gama de sondas



Disponible en las siguientes versiones: CO<sub>2</sub> (para conducto o pared), de presencia, de humedad o de QAI.



DICA TÉCNICA

Cajas de ventilación con motorización CA: las sondas sólo deben instalarse cuando se aplican los accesorios eléctricos Varionys® M RT Control® 2 y Soft Drive® V2.