



## Vivalto® VMC Slide

campanas para uso doméstico en sistemas de ventilación mecánica centralizada (VMC)

### INFORMACIÓN GENERAL

#### Ventajas

- Solución única: sin motor integrado para una cocina más silenciosa y confortable.
- Cuidado diseño.
- Acabado en acero inoxidable.
- Filtros lavables aluminio.
- Sencillez de instalación.
- Asa telescópica deslizable para mayor capacidad de extracción.

#### Gama

- Campana para uso doméstico no motorizada para la conexión a un sistema de extracción centralizado.

#### Denominación

Vivalto® VMC Slide	L600	D125
<u>TIPO</u>	<u>DIMENSIÓN</u>	<u>DIÁMETRO DE CONEXIÓN</u>
		D125
		D150

#### Aplicación / Utilización

- Cocinas residenciales, con sistema de ventilación mecánica centralizada (VMC).

#### Construcción / Composición

##### Características:

- Longitud estándar: 600 mm.
- Construcción: campana en acero inoxidable.
- Instalación: empotrada en móvil.
- Iluminación: LED integrado (2 x 3 W), con botón de encendido/apagado.
- Apertura: sistema deslizable, con interruptor interno.
- Filtros: malla.
- Caudal máximo: 500 m<sup>3</sup>/h.
- Diámetro de la conexión: 125 mm o 150 mm.
- Peso: 5,4 kg.
- Tensión: 230 V ~ 50 Hz.



Botón de encendido/apagado de la iluminación



Iluminación LED integrada



Filtros de malla

### Opciones

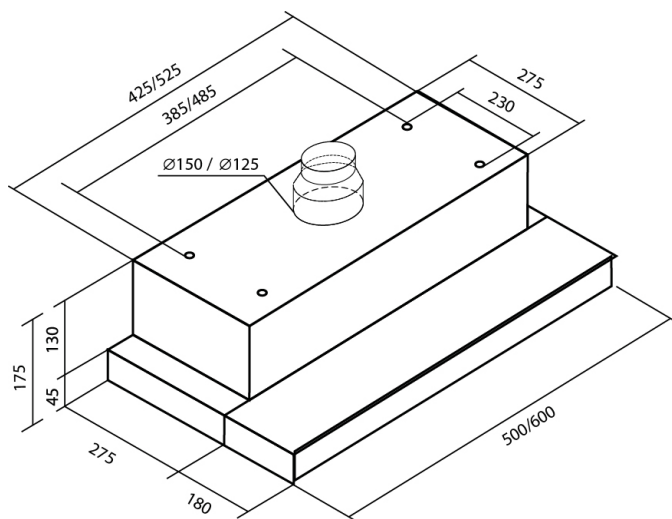
- Modelo para recirculación disponible a petición.

### Embalaje

- Pedido mínimo de 50 unidades.

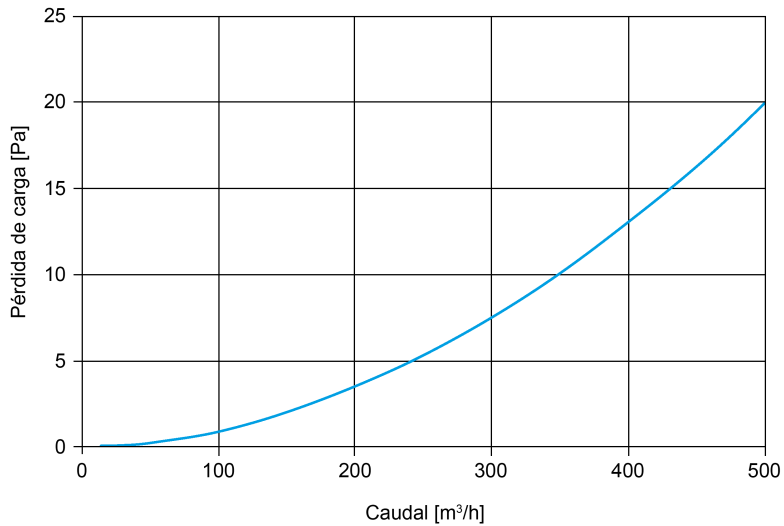
## DESCRIPCIÓN TÉCNICA

### DIMENSIONES



## SELECCIÓN

## CURVA DE PÉRDIDA DE CARGA



## ACCESORIOS

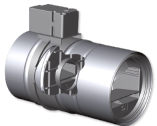
## CTP o CTR



+ INFO PRODUCTO

El campana está preparado para controlar las compuertas de caudal motorizado CTP (todo o poco) o CTR (todo o nada).

Póngase en contacto con nosotros para obtener más información sobre la instalación.



CTP



CTR