



Kana ECM con interruptor de corte instalado de fábrica



Kana ECM aislado con presostato instalado de fábrica

Kana® ECM aislado

caja de ventilación de muy bajo perfil y bajo consumo con aislamiento acústico



INFORMACIÓN GENERAL

Ventajas

- Perfil bajo:** ideal para la instalación en falsos techo .
- Motor de bajo consumo** con tecnología ECM.
- Perfil muy bajo:** ideal para la instalación en falsos techo .
- Aislamiento de 50 mm.**
- Caudal Ajuste** mediante potenciómetro integrado de serie.
- Ajuste para presión constante caudal o presión constante** mediante control remoto con soluciones de la gama Evolys® (como opción).

Gama

- 6 modelos.
- Conexión circular con diámetros de 100 a 315 mm.
- Caudal máximo hasta 1600 m³/h.

Aplicación / Utilización

- Para impulsión o extracción de aire limpio.
- Dimensiones ideales para la instalación en espacios reducidos (áreas técnicas, falsos techos, entre otros).
- Conexión a conductos circular: de 100 a 315 mm de diámetro.
- Instalación en interiores.
- Instalación posible en diferentes posiciones.
- Temperatura de funcionamiento: desde acuerdo con la tabla de características técnicas.

Construcción / Composición

Cubierta:

- Caja de chapa de acero galvanizada con aislamiento acústico de lana mineral en la cara de aspiración: 50 mm de espesor en la cara inferior; 50 y 100 mm de espesor en las caras laterales de la caja.
- Puerta de visita a moto-ventilador .
- Conexión circular: aspiración/retorno equipados con juntas de estanqueidad.

Ventilador:

- Centrífuga de reacción directa acoplada.

Motorización:

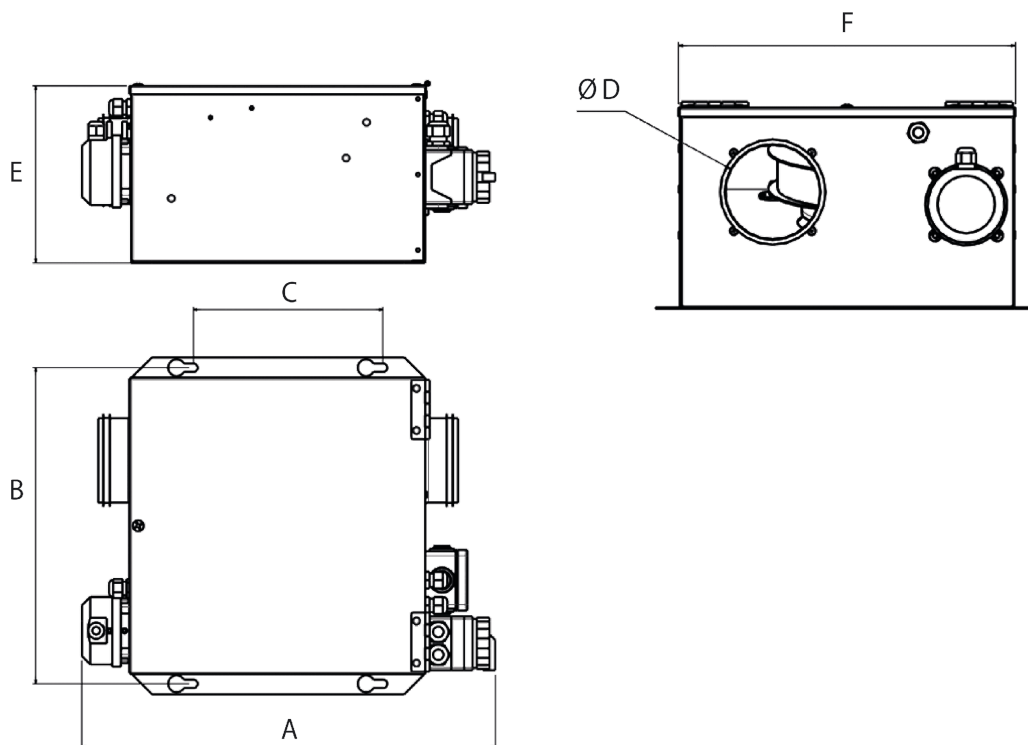
- Motor EC (conmutado electrónicamente) con rotor externo de alta eficiencia.
- Monofásico, 230 V - 50 / 60 Hz, IP 44, clase F.
- Variación electrónica de la velocidad: por potenciómetro integrado, por señal externa 0-10 V, por mando a distancia de la gama Evolys®.
- Caja de conexiones IP 55, instalada en el exterior de la carcasa con potenciómetro integrado para ajustar el caudal de 0 a 100%.
- Interruptor de corte y presostato montados en fábrica.

Embalaje

- Vendido por unidad.

DESCRIPCIÓN TÉCNICA

DIMENSIONES Y PESOS



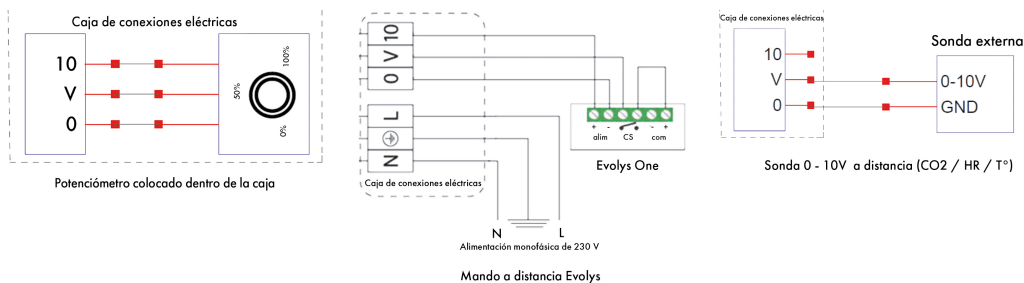
Modelos	A [mm]	B [mm]	C [mm]	Ø D [mm]	E [mm]	F [mm]	Pesos [kg]
100	491	375	225	100	210	352	6,2
125				125	220		
160				160	230		
200	541	425	275	200	270	402	8,4
250				250	320		9,4
315				315	385	502	14,9

CARACTERÍSTICAS TÉCNICAS

Modelos	Velocidad de rotación [rpm]	Potencia absorbida [W]	Intensidad nominal [A]	T° aire [°C]	Presión acústica [dB(A)]
100	3570	95	0,73	60	75
125					77
160					81
200	3000	180	1,5	50	81
250					82
315	2350	220	1,4	50	79

CARACTERÍSTICAS

- La caja de ventilación Kana® ECM Aislado es una UVNR (unidad de ventilación no residencial) del tipo de flujo único, equipada con un motor ECM de velocidad variable. Kana® ECM Aislado cumple los requisitos del Reglamento UE n.º 1253/2014.



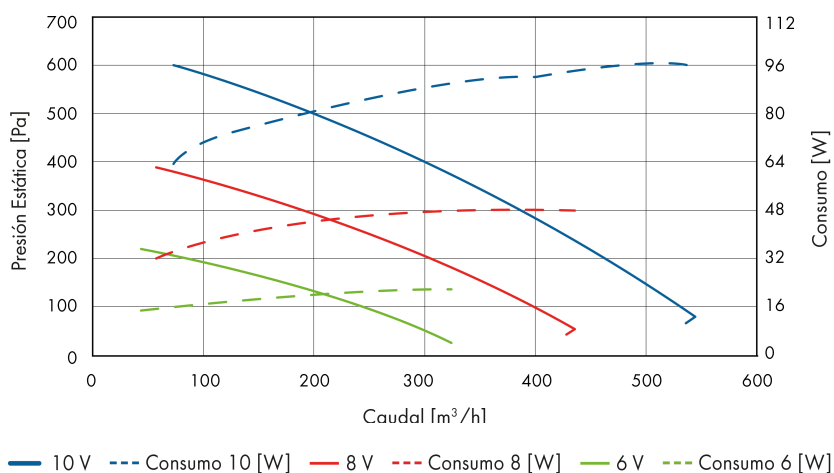
Presostato diferencial
Salida de 2 polos (On/Off)
Límites de funcionamiento: -20° C / +85° C
Conexiones eléctricas:



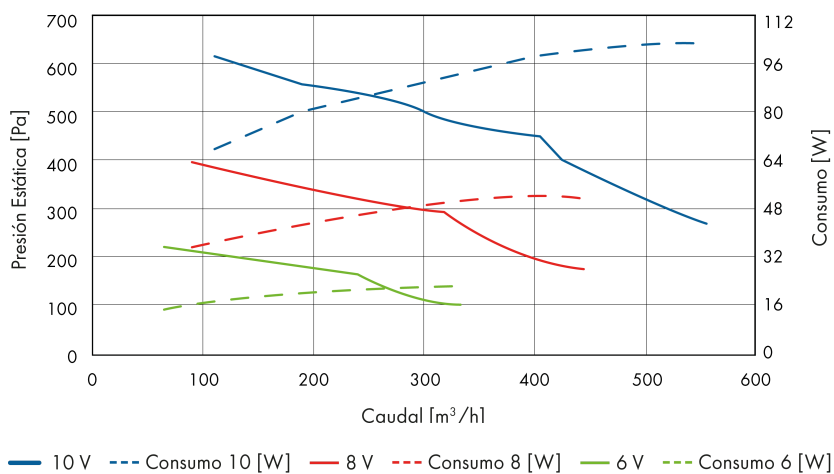
SELECCIÓN

CURVAS DE SELECCIÓN

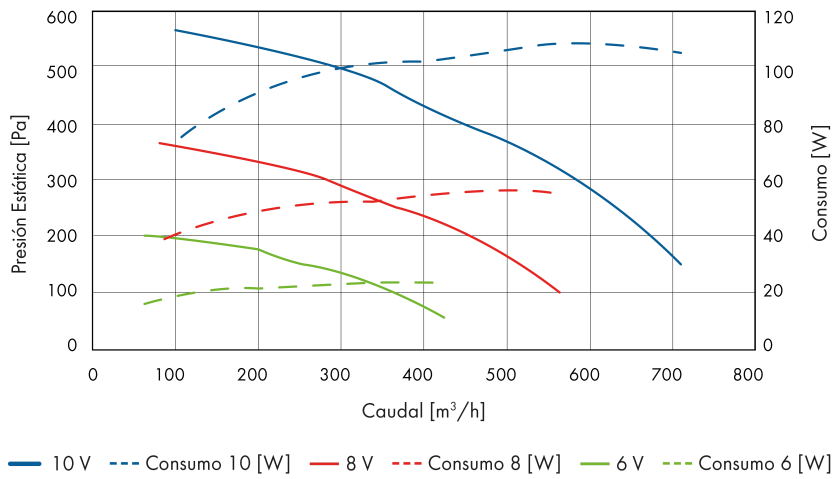
Modelo 100



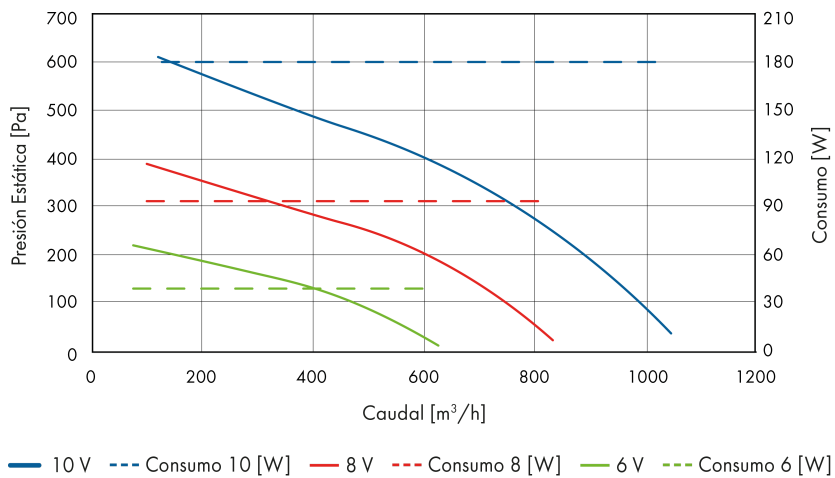
Modelo 125



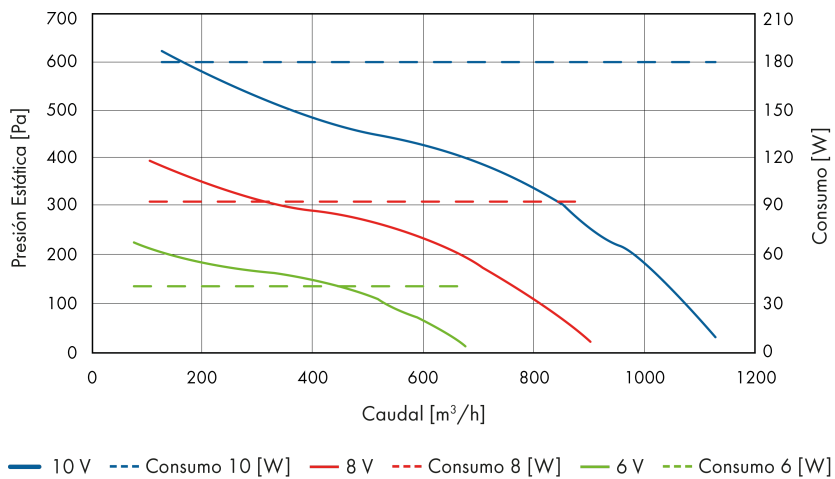
Modelo 160

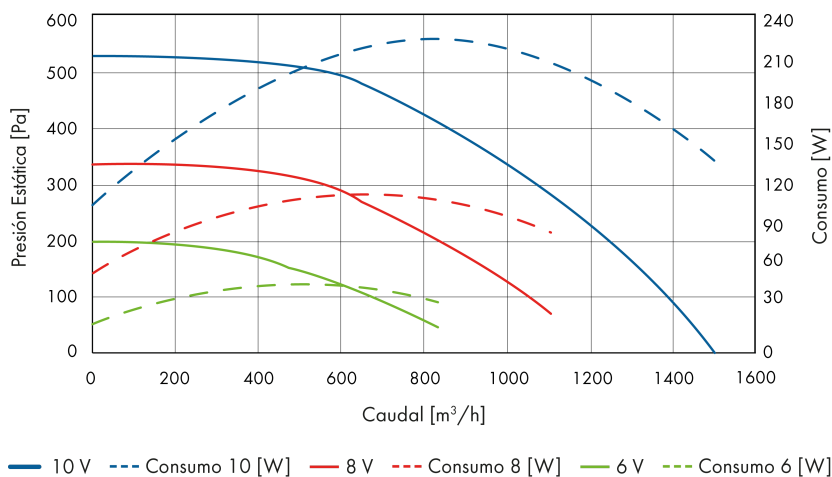


Modelo 200



Modelo 250





Las curvas de selección aquí presentadas son indicativas y podrán cambiar en función de la evolución de la gama France Air: por favor, consúltanos para más información.

ACCESORIOS

Junta de conexión circular flexible



Disponible en diámetros de 160, 200, 315, 400 y 450 mm.

Embalaje: se entrega en un kit, con 2 abrazaderas (9 mm de ancho).

Alcance de la sonda



Disponible en las siguientes versiones: CO₂ (para conducto o pared), de presencia, de humedad o de QAI.



Cajas de ventilación con motorización CA: las sondas sólo deben instalarse cuando se aplican los accesorios eléctricos Varionys® M RT Control® 2 y Soft Drive® V2.

Evolys® V3



Controlador para regulación de caudal o presión constante en ventiladores con motor EC.

Modo de control autónomo o remoto a través del protocolo ModBus RTU (RS485).

Panel de control frontal con LCD de 2 x 8 caracteres retroiluminados y 4 botones de ajuste.

Kit de toma de presión incluido.

En caja IP 54.



Consulte **AQUI** a ficha de produto para mais informações.

Evolys® Touch



Mando a distancia táctil, indicación de la velocidad mediante LED.

Control de caudal a partir del 100 % en ventiladores con motor EC.

Montado en un poste, en una caja IP 54.



Consulte **AQUI** a ficha de produto para mais informações.



Control para regular caudal de forma independiente en ventiladores con motor EC.

Funcionamiento mediante señal de entrada 0-10 V procedente de una sonda de temperatura, CO2 o higrometría (es necesario añadir una sonda externa).

Disponible en la versión con sonda de temperatura integrada tipo PT1000.

En caja IP 54.



Consulte **AQUI** a ficha de produto para mais informações.

Evolys® One - PWM



Control de caudal de 0 - 100 % en ventiladores con motor EC.

Disponible en versiones 0-10 V o PWM de largo alcance.

Montado empotrada o en un aparato, en caja IP 54.

También es aplicable a los convertidores de tensión o de frecuencia equipados con una entrada de 0-10 V.



Consulte **AQUI** a ficha de produto para mais informações.



Controlador para la regulación de la presión constante en ventiladores con motor EC.

Panel de control frontal con pantalla LCD retroiluminada de 2 x 8 caracteres y 4 botones de ajuste.

Kit de toma de presión incluido.

En caja IP 54.



Consulte **AQUI** a ficha de produto para mais informações.

Caja C



Caja portafiltro para conducto circular, en acero galvanizado.

Panel extraíble superior para la sustitución del filtro (con marcos de 24 ó 48 mm de grosor).

Filtro ISO gravimétrico 65% (G4) - no incluido.



Consulte **AQUI** la ficha del producto para más información.

TABLA DE SELECCIÓN DE ACCESORIOS ELÉCTRICOS PARA KANA® ECM AISLADO

Modelos	Intensidad nominal [A]	Conmutador On/Off	Caja de disyuntor On/Off monofásico 230 V 1 velocidad, con reenvío de alarma
100	0,73	20 A - 1 V	0,63 - 1,00 A
125			
160			
200	1,5		1-1,60 A
250			
315			



Selección de toda la gama de accesorios en el documento de tarifas.