



Axalu® AX

ventilador axial para ventilación

INFORMACIÓN GENERAL

Ventajas

- Construcción robusta.
- Cuello Acero galvanizado en caliente (90 µm).
- Hélice elevada eficiencia.
- Bajo nivel sonoro.
- Caja de bornes montada en fábrica.

Gama

Dimensiones:

- Disponible en diámetros de 315 a 1600 mm.

Motorización:

- 1 velocidad: 2, 4, 6 polos.
- 2 velocidades: 2/4, 4/8, 6/12 polos Dahlander.
- 2 velocidades: bobinados independientes.

Caudales:

- De 200 a 160000 m³/h.

Modelos:

- Ventilación - estándar.
- eliminación de humos 200° C (F200-120), 400° C / 2H (F400-120), estándar y 100% reversible.

Denominación

Axalu® AX	1000	25	AX	4-8
<u>TIPO</u>	<u>DIÁMETRO</u>	<u>DIÁMETRO DEL NÚCLEO</u>	<u>MODELO</u> AX: STANDARD AX TS: 100% REVERSIBLE	<u>VELOCIDAD DE ROTACIÓN DEL MOTOR</u>
3	12,7 / 3,5 kw	VEN	L	
<u>Nº DE ÁLABES</u>	<u>POTENCIA DEL MOTOR</u>	<u>VERSIONES</u> VEN: VENTILACIÓN F400: 400° C / 2H F200: 200° C / 2H	<u>TIPO DE CUELLO</u> L: CUELLO LARGO C: CUELLO CORTO	

Aplicación / Utilización

- Eliminación de humos.
- Ventilación y eliminación de humos de aparcamientos cubiertos.
- Ventilación de locales técnicos, industriales o comerciales.

Cuello:

- Fabricado en acero calandrado y soldado.
- Caja de bornes montada, de acero galvanizado en caliente.
- Espesor de 2 a 6 mm.
- Galvanizado en caliente con un espesor mínimo de 90 µm.

Motor:

- Clase H, IP 55 (EN 12101-3 e IEC 34-5).
- 1 velocidad: 2, 4 y 6 polos, trifásico 230/400V, 50 Hz, servicio S1.
- Acoplamiento Dahlander de 2 velocidades: 2/4, 4/8 y 6/12 polos, trifásico 400 V, 50 Hz, servicio S1.

Hélice:

- Fabricado en aleación de silicio aluminio, con perfil aerodinámico.
- Equilibrado estáticamente con el nivel de vibración G6.3 (ISO 1940-1 2003).

Embalaje

- Vendido por unidad.

DESCRIPCIÓN TÉCNICA

CLASIFICACIÓN DE INCENDIOS Y MARCADO CE

Para la Axalu® AX F400-120:

- Comodidad aprobada - eliminación de humos.
- Aprobado F400-120: extracción a 400°C durante 2 horas según EN 12101-3.

Para la Axalu® AX F200-120:

- Comodidad aprobada - eliminación de humos.
- Aprobado F200-120: extracción a 200°C durante 2 horas según EN 12101-3.

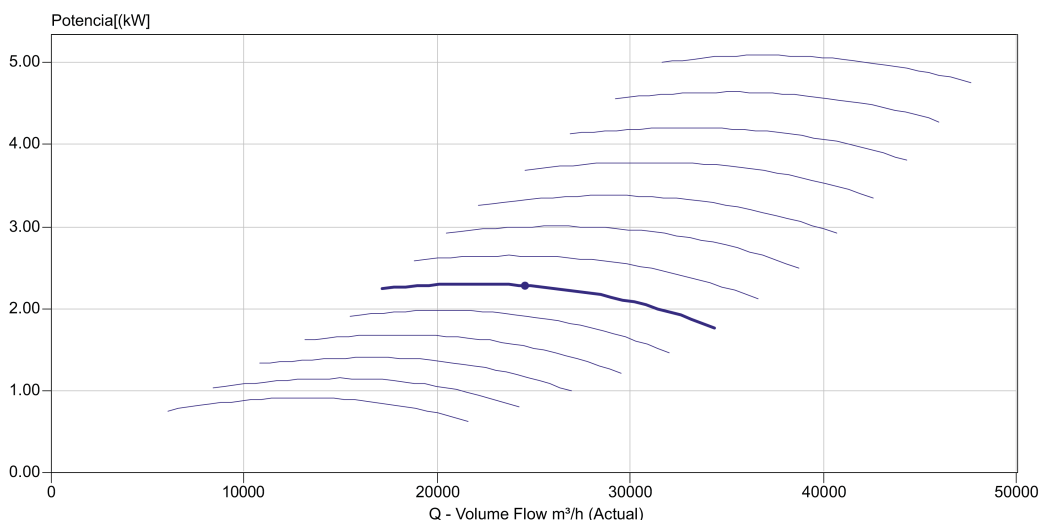
LÍMITES DE UTILIZACIÓN

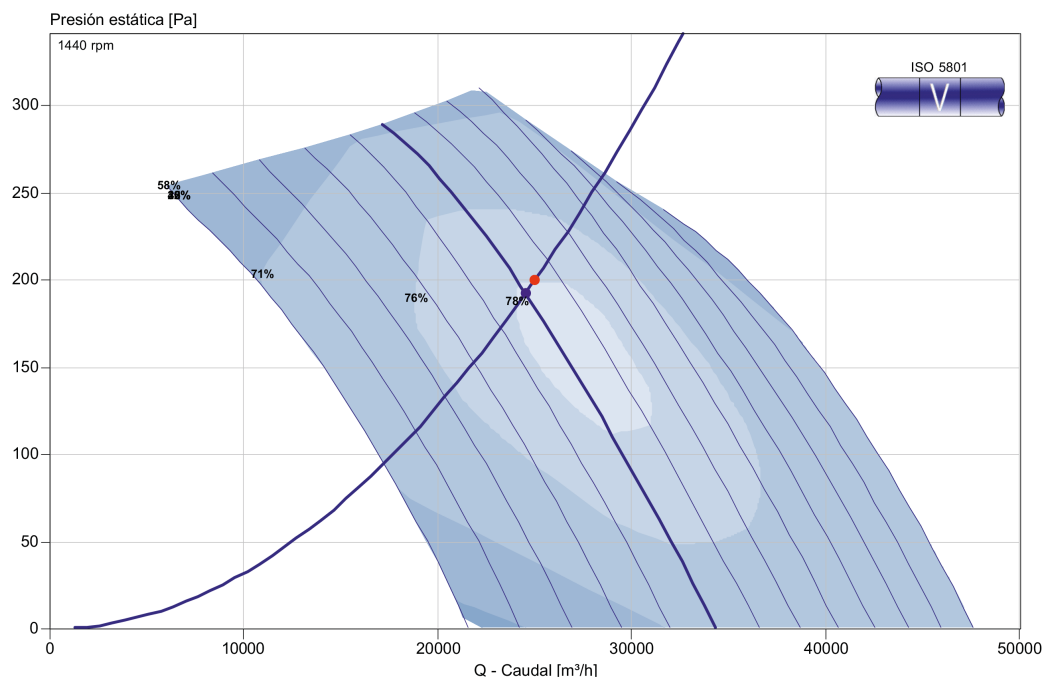
- acuerdo Los ventiladores Axalu® AX con marcado CE han sido probados de acuerdo con la directiva de pruebas de resistencia a altas temperaturas 89/106/CEE y EN 12101-3.
- Los motores están diseñados para funcionar de forma continua a temperaturas ambiente normales (de -40° C a 50° C) y en accidentes de alta temperatura.

CARACTERÍSTICAS TÉCNICAS

Certificación de rendimiento según la norma ISO 5801:

- Certifica el rendimiento del ventilador - Prueba frente a selección. Certificado por la entidad externa AMCA International.





LÍMITES DE UTILIZACIÓN

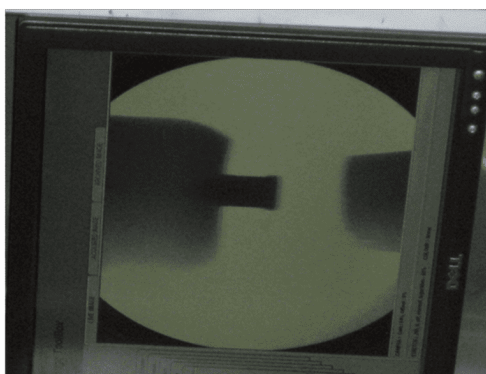
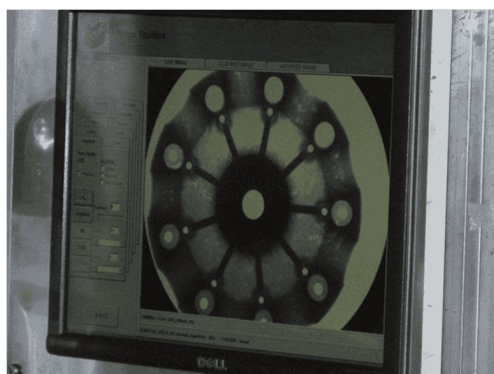
Protección contra la corrosión:

- Galvanizado en caliente de acuerdo según BS ISO 1461, de 90 µm de espesor, lo que garantiza la resistencia a la corrosión de elevada.



Control de calidad mediante rayos X:

- Los elementos móviles (núcleos y palas) se someten a pruebas de rayos X, con el respectivo informe, para garantizar la fiabilidad elevada.



Conexiones eléctricas:

- Caja de bornes instalada en cuello y cableada de fábrica.
- Caja de bornes y su conexión al motor con el mismo grado de resistencia al fuego que el ventilador (F200 o F400).



SELECCIÓN

SELECCIÓN DE VENTILADORES AXALU® AX

- Consulte a nuestros servicios técnicos para una selección precisa de los diferentes modelos de Axalu® AX.

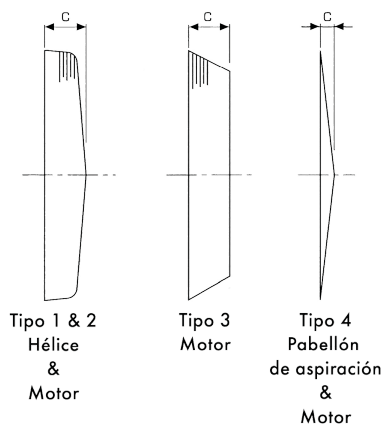
ACCESORIOS

Rejilla de protección del motor



En alambre de acero galvanizado, de 3 o 4 mm de espesor, con un diámetro que depende del tipo de ventilación.

Cumple la norma seguridad NFE S1-190.



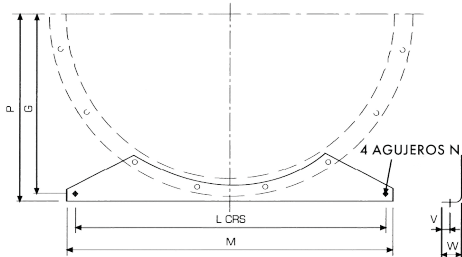
Modelo	Tipo de rejilla	C	Pesos
315	1	137	1,2
315	4	30	0,5
355	1	137	1,4
355	4	30	0,5
400	1	137	1,6
400	4	30	0,6
450	1	137	1,8
450	2	137	1,6
450	4	30	0,6
500	1	137	2,0
500	2	137	1,8
500	4	30	0,7
560	1	137	2,2
560	2	137	2,0
560	4	50	1,0
630	1	137	2,8
630	2	137	2,6
630	3	350	3,0
630	4	50	1,2
710	1	137	3,2
710	2	137	3,0
710	3	350	3,4
710	4	50	1,4
800	1	137	3,5
800	2	137	3,3
800	3	350	3,9
800	4	50	1,5
900	1	137	4,2
900	2	137	4,2
900	3	310	4,8
900	4	50	1,7
1000	1	137	5,0
1000	2	137	4,8
1000	3	310	5,6
1000	4	50	2,0



Permite fijar el ventilador al suelo o en posición vertical (doble perforación) y posibilita el montaje de soportes antivibratorios.

En acero galvanizado.

Embalaje: 2 unidades.

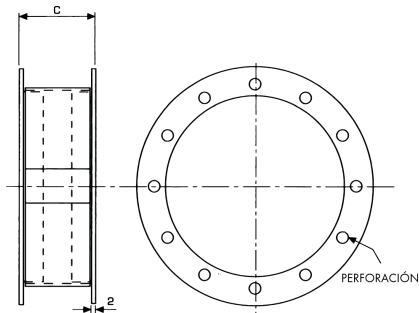


Modelo	G [mm]	L [mm]	M [mm]	N [mm]	P [mm]	T [mm]	V [mm]	W [mm]
315	175	265	315	10	200	10	20	60
355	200	305	355	10	225	10	20	60
400	225	350	400	10	250	12	20	60
450	255	400	450	10	280	12	20	60
500	290	450	500	10	315	12	25	65
560	330	510	560	10	355	12	25	65
630	375	580	630	10	400	14	25	65
710	415	660	710	10	440	14	25	80
800	485	750	800	12	510	14	25	80
800	485	750	800	1	510	14	25	80
900	491	850	900	12	518	14	25	60
1000	547	950	1000	10	574	15	25	60
560	547	50	1000	12	574	15	25	60

Contramarco



Para conectar el ventilador a un conducto circular.

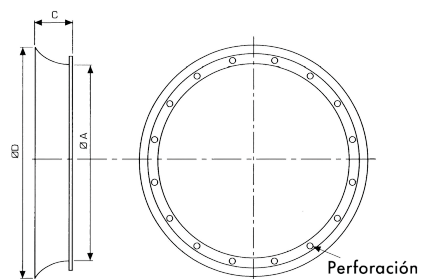


Modelo	C [mm]	Peso [kg]
315	110	3,3
355	110	3,9
400	110	4,5
450	110	5,0
500	110	5,5
560	110	6,8
630	160	7,5
710	160	8,1
800	160	9,1
900	160	10,4
1000	160	11,6

Sala de aspiración



Limita las pérdidas de carga por aspiración y mejora el rendimiento y el nivel sonoro.



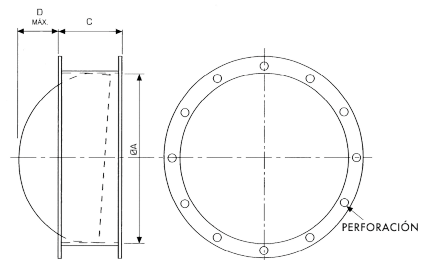
Modelo	C [mm]	D [mm]	Peso [kg]
315	65	379	1,0
355	85	423	1,2
400	80	480	1,5
450	95	536	2,0
500	87	600	3,2
560	100	668	4,0
630	108	757	4,8
710	126	857	5,4
800	134	957	6,8

Compuerta antirretorno horizontal



En caso de que el ventilador se detenga, permite cortar la extracción natural del circuito de viento.

En el eje vertical se centra el eje de rotación de compuertas .



Modelo	C [mm]	D [mm]	Peso [kg]
315	C	-	8
355	225	-	9
400	225	17	10
450	225	39	12
500	225	75	16
900	150	1077	8,0
1000	167	1199	17,8
560	225	125	18
630	225	176	20
710	225	210	23
800	225	270	27
900	225	305	31
1000	225	345	36

SC y SCN



Consulte AQUÍ la ficha del producto para más información.

Interruptor-seccionador



Accesorio eléctrico de seguridad para la alimentación de ventiladores.



Consulte AQUÍ la ficha del producto para más información.

Interruptor On-Off



Accesorio eléctrico de control y regulación.

20 A, hasta 3 velocidades, en una caja estanca IP 55.

No hay protección contra la sobrecorriente.



Consulte AQUÍ la ficha del producto para más información.

Junta flexible para Axalu® AX y AXe



Evita la transmisión de vibraciones a la red aerólica.

Ø 315 a Ø 1600, anchura = 160 mm.

Rejilla de protección de la hélice para Axalu® AX y AXe



Evita la introducción de cuerpos extraños en el ventilador.

En alambre de acero galvanizado de 3 ó 4 mm de espesor, según el tipo de ventilación.

Cumple la norma seguridad NFE S1-190.

Caja de control de 2 velocidades



Dahlander o devanados independientes, 2 velocidades, 3 fases 400 V.

En una caja estanca IP 55, asegura el funcionamiento On/Off y el paso de una velocidad a otra, así como la protección térmica y el control de una electroválvula de gas.



Consulte AQUÍ la ficha del producto para más información.



Accesorio eléctrico de control y protección.

Disponible en versiones monofásicas de 230 V o trifásicas de 400 V.

1 velocidad, con indicador de posición, en una caja estanca IP 55.

Regulación de la intensidad mediante magnetotérmica.

Parada operativa por carrete.



+ INFO PRODUCTO

Consulte [AQUÍ](#) la ficha del producto para más información.