



## Canal Vite

ventilador centrífugo de plástico para conducto con sistema de fijación rápida

### INFORMACIÓN GENERAL

#### Ventajas

**acuerdo** Facilidad de instalación y mantenimiento.  
**Compacto** y con nivel sonoro reducido.  
**lama del motor** diseñado según el principio de fluidos dinámicos.  
**Temporizador.**

#### Gama

- Compuesto por 6 modelos.
- Conexión circular: de Ø 100 a 315 mm.
- Caudales: de 160 a 2200<sup>m<sup>3</sup>/h</sup>.

#### Aplicación / Utilización

- Ventilación de aire limpio.
- Instalación en todos los puntos del conducto en el edificio.
- Se puede montar en horizontal o en vertical.
- Utilización posible tanto en impulsión como en la extracción.

#### Construcción / Composición

##### Cubierta:

- Estructura y marcos de polipropileno antiácido y alcalino.
- Protección IP 44.

##### Turbina:

- Centrífuga a la reacción.
- Montado directamente en el motor.

##### Motorización:

- Motor con rotor externo, monofásico 230 V 50/60 Hz, IP 44.

#### Opciones

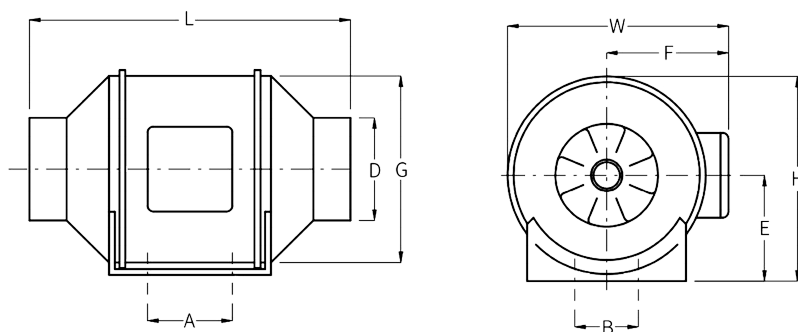
- Sensor de humedad y sensor de temperatura.
- Motor de tres velocidades.

#### Embalaje

- Vendido por unidad.

## DESCRIPCIÓN TÉCNICA

## DIMENSIONES



Modelos	A [mm]	B [mm]	D [mm]	E [mm]	F [mm]	G [mm]	L [mm]	W [mm]	H [mm]
100	80	60	97	99	116	163	302	204	195
125			123				257		
160	77	105	147	104	127	187	315	229	217
200	100	94	197	125	137	205	302	249	237
250	150	150	247	150	174	261	383	310	286
315	181	178	312	187	216	325	446	386	357

## CARACTERÍSTICAS TÉCNICAS

Modelos	Velocidad	Intensidad [A]	Potencia [W]	Velocidad de Rotación [rpm]	Caudal [m³/h]	Nivel de Presión sonora a 3 m [dB(A)]	Peso [kg]
100	Máx	0,12	26	2200	198	31	1,5
	Mín	0,11	23	1850	165	26	
125	Máx	0,14	33	2250	284	32	2,6
	Mín	0,13	28	1850	248	26	
160	Máx	0,22	54	2550	530	33	4,9
	Mín	0,19	44	1850	410	29	
200	Máx	0,53	128	2450	840	63	7,5
	Mín	0,52	123	1950	690	55	
250	Máx	1,2	225	2450	1405	66	11
	Mín	0,75	165	1850	1064	58	
315	Máx	1,9	390	2350	2206	69	
	Mín	1,4	275	1650	1750	61	

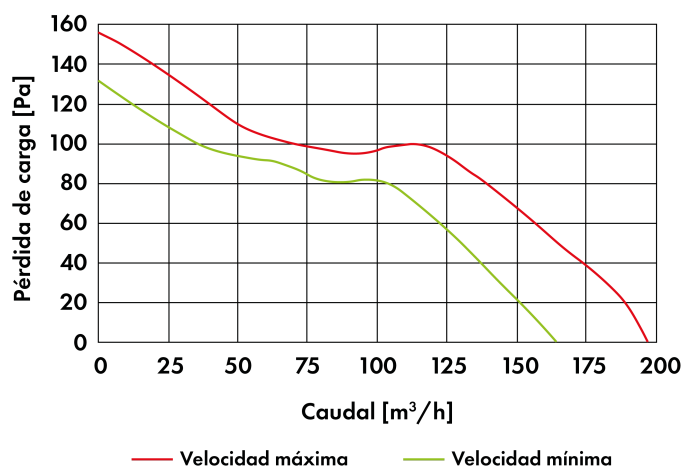
## LÍMITES DE UTILIZACIÓN

- Temperatura de funcionamiento: de -20°C a 60°C.
- Este ventilador sólo puede instalarse en interiores.

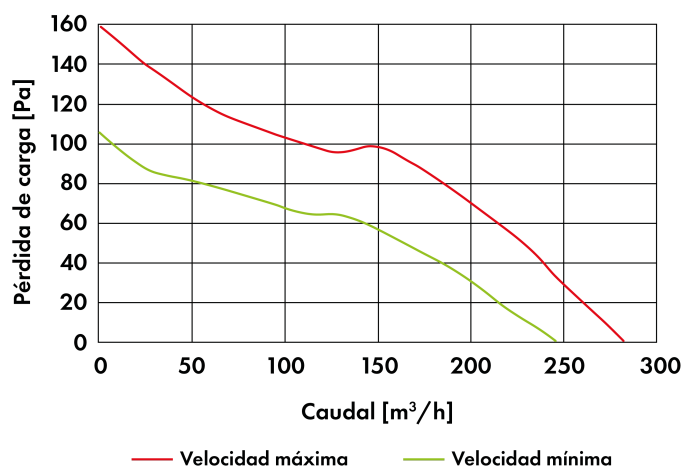
## SELECCIÓN

## CURVAS DE SELECCIÓN PARA EL CANAL VITE

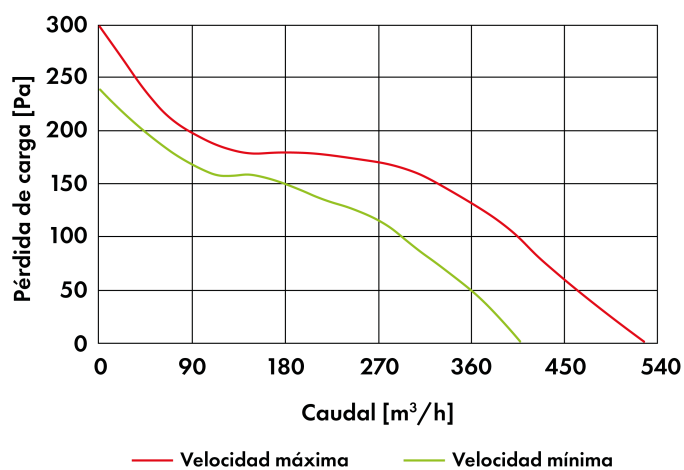
100



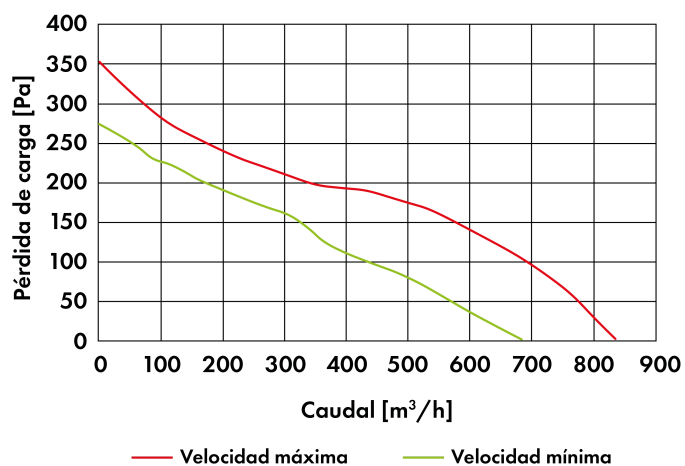
125



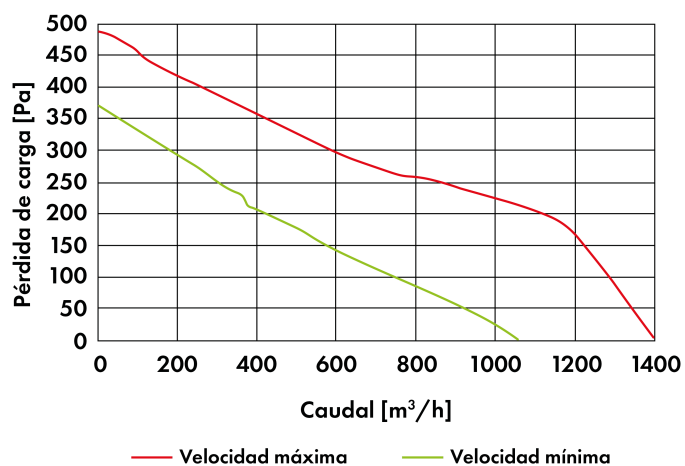
160



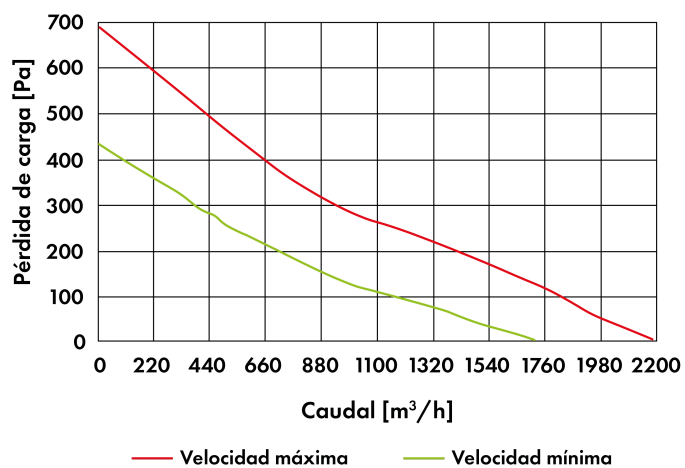
200



250



315



Las curvas de selección aquí presentadas son indicativas y podrán cambiar en función de la evolución de la gama France Air: por favor, consúltanos para más información.

## ACCESORIOS

## Systair® Cirec 2



Batería eléctrica circular.

Montaje sólo en la descarga del ventilador.



+ INFO PRODUCTO

Consulte AQUÍ la ficha del producto para más información.

## SELECCIÓN DE ACCESORIOS ELÉCTRICOS

Modelos	Intensidad nominal [A]	Conmutador On-Off	Varionys® M	Caja de disyuntor On-Off 1 V
100	0,12/0,11	20 A - 1 V	1 A	0,16 - 0,25 A
125	0,14/0,13			
160	0,22/0,19			0,40 - 0,63 A
200	0,53/0,52		3 A	1,00 - 1,60 A
250	1,20/0,75			
315	1,90/1,40			1,60 - 2,50 A



Selección de toda la gama de accesorios en el documento de tarifas.