

Vitta S-PP

ventilador para aire con humos y polvo pequeño

INFORMACIÓN GENERAL

Ventajas

- Utilización para entornos contaminados con polvo.
- Perfil de los álabes de la turbina específico para el tipo y la concentración de los contaminantes transportados.
- Eficacia optimizada: turbina adaptada a las características del aire.
- Construcción robusta.

Gama

- 19 tamaños de turbina.
- Gama de caudales: de 360 a 216000 m³/h.
- Rango de presión: de 700 a 9000 Pa.

Denominación

VITTA S-PP	4	LG45	500	4P	2,2
MODELO	MODELOS	ORIENTACIÓN	TAMAÑO	Nº DE POLOS	POTENCIA [kW]
	1	LG/RD0	400	2	
	4	LG/RD45	450	4	
	5	LG/RD90	500	6	
	8	LG/RD135	560		
	9	LG/RD180	630		
	12	LG/RD225	...		
		LG/RD270	2000		
		LG/RD315			

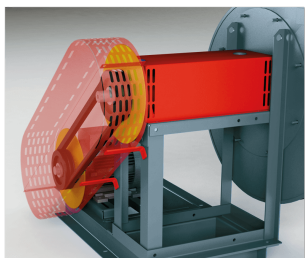
Aplicación / Utilización

- Extracción de aire con concentraciones de humo, polvo mineral o metálico fino o pesado, polvo y virutas de madera y material granulado.
- Utilización antes o después de las máquinas de aspiración de polvo y en todo tipo de procesos industriales.

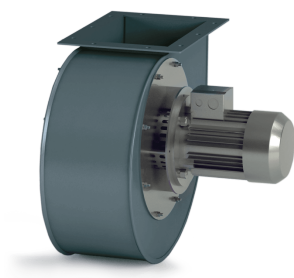
Construcción / Composición

- Completamente construido en acero pintado Fe360.
- Turbina de reacción de palas curvas equilibrada estática y dinámicamente, G6.3 clasificada según ISO 1940.
- El pergamino es de chapa pintada con epoxi revestimiento RAL 7031.
- Las volutas se colocan en 8 orientaciones posibles (0°, 45°, 90°, 135°, 180°, 225°, 270°, 315°), cada una con 2 sentidos de rotación: en el sentido de las agujas del reloj (RD) y en el sentido contrario (LG).
- Motorización: trifásica, 50 Hz, IP55.
- Clase de temperatura F.
- Versión R: con potencia optimizada.

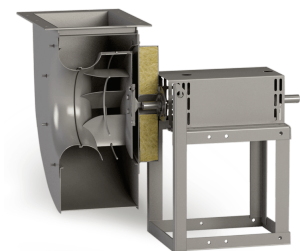
- Versión con motor monofásico.
- Accionamiento por correa:



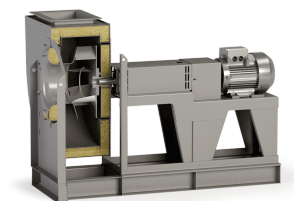
- Certificación ATEX para las zonas 1, 21, 2 y 22.
- Construcción con otros materiales (acero inoxidable, acero corten, etc.).
- Versión de alta temperatura:
Refrigeración de la turbina ($> 60^{\circ}\text{C}$)



Disco aislado ($> 150^{\circ}\text{C}$)



Voluta aislada ($> 300^{\circ}\text{C}$)



Embalaje

- Vendido por unidad.

DESCRIPCIÓN TÉCNICA

LÍMITES DE UTILIZACIÓN

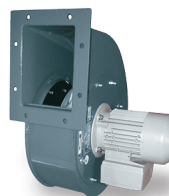
- Temperatura ambiente: de -20°C a 40°C .
- Temperatura de funcionamiento: de -10 a 60°C continuos.
- Para otras temperaturas, póngase en contacto con nosotros.



1



4



5



8



9



12

DIMENSIONES Y PESOS

- Esta información depende de la selección específica del modelo más adecuado para el proyecto en cuestión - póngase en contacto con nosotros para obtener más información.

MÁS INFORMACIÓN

- Consulte el **Dossier técnico** France Air Portugal sobre la gama Vitta.

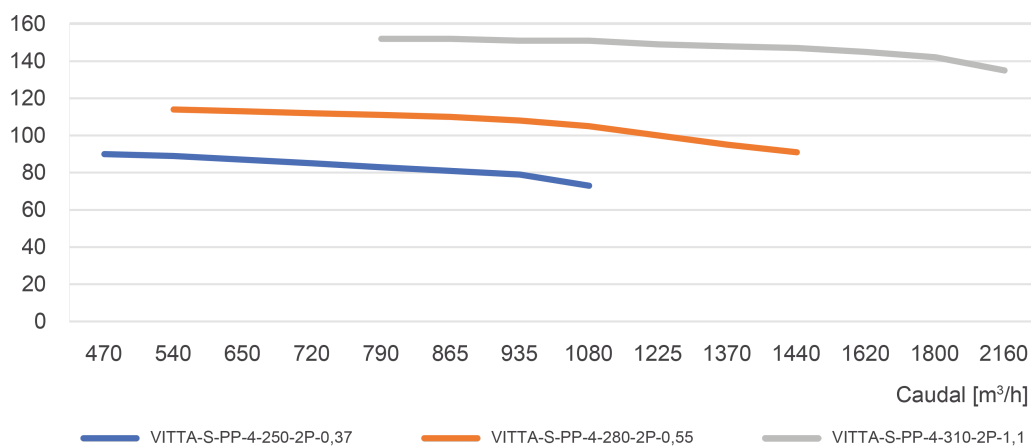
SELECCIÓN

CURVAS DE SELECCIÓN

- Las curvas características mostradas en esta ficha de producto indican el rendimiento de aspiración de los ventiladores, a 20° C y 0 m (nivel del mar) con una densidad de 1.205 [kg/m³].

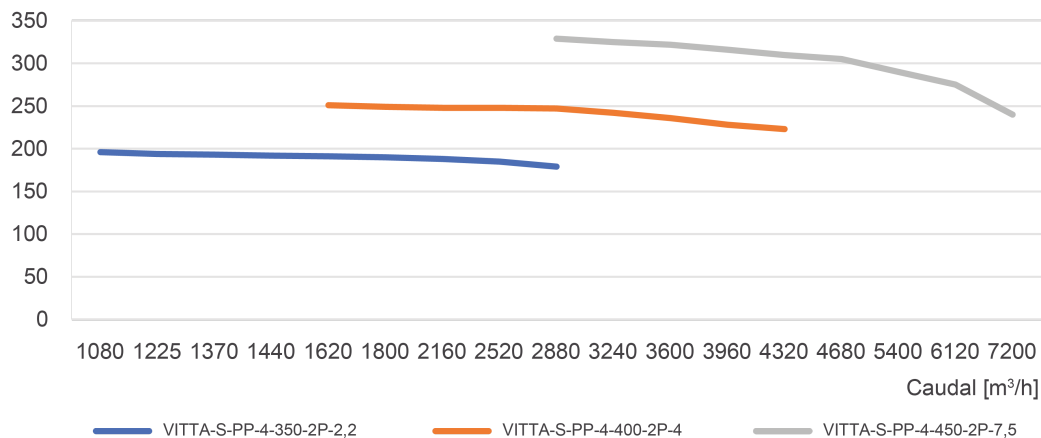
Modelos 250, 280 y 310

Presión total [mm.c.a]

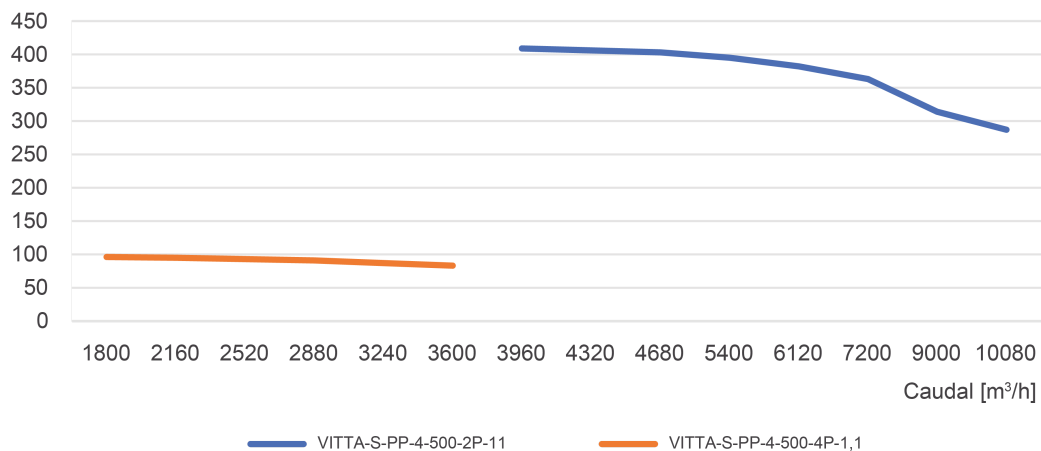


Modelos 350, 400 y 450

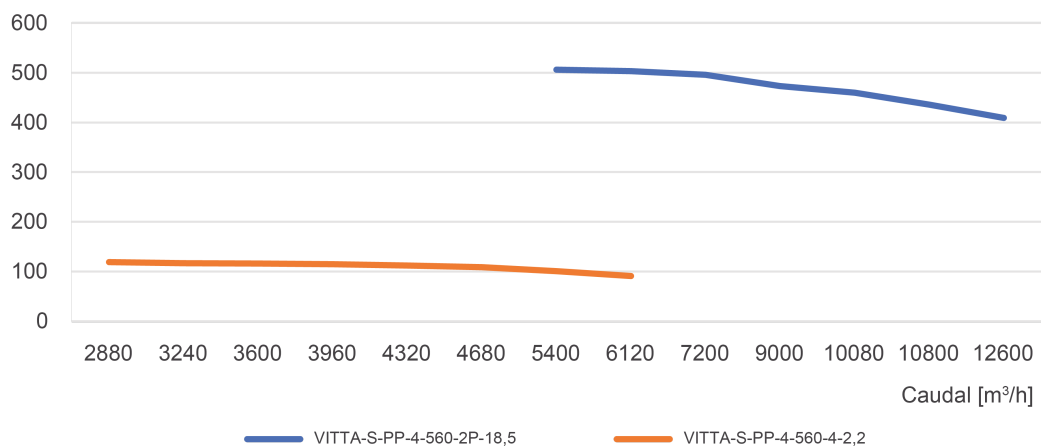
Presión total [mm.c.a]

**Modelo 500**

Presión total [mm.c.a]

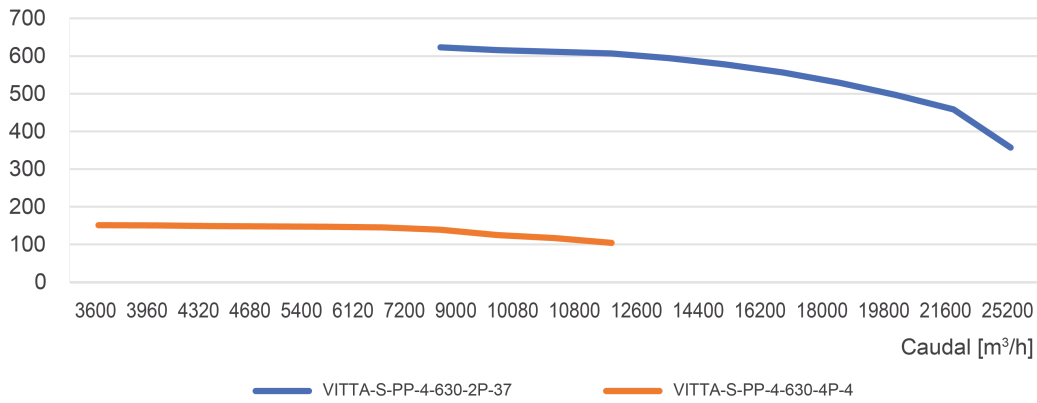
**Modelo 560**

Presión total [mm.c.a]

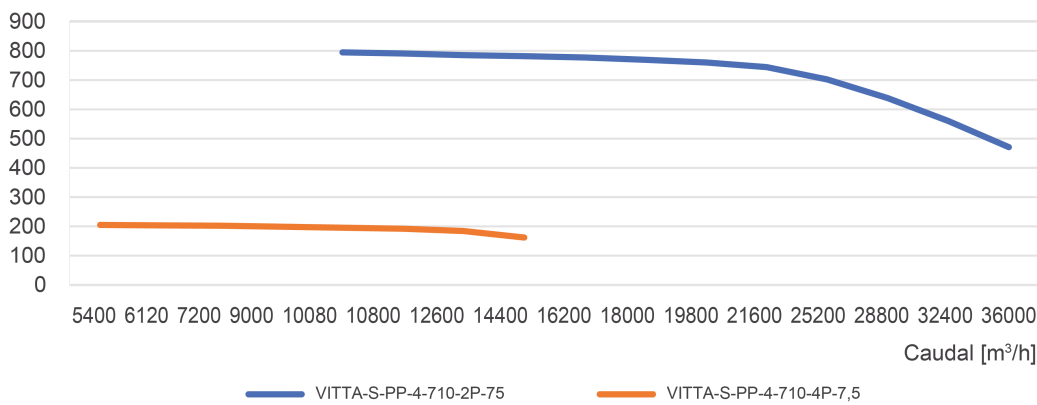


Modelo 630

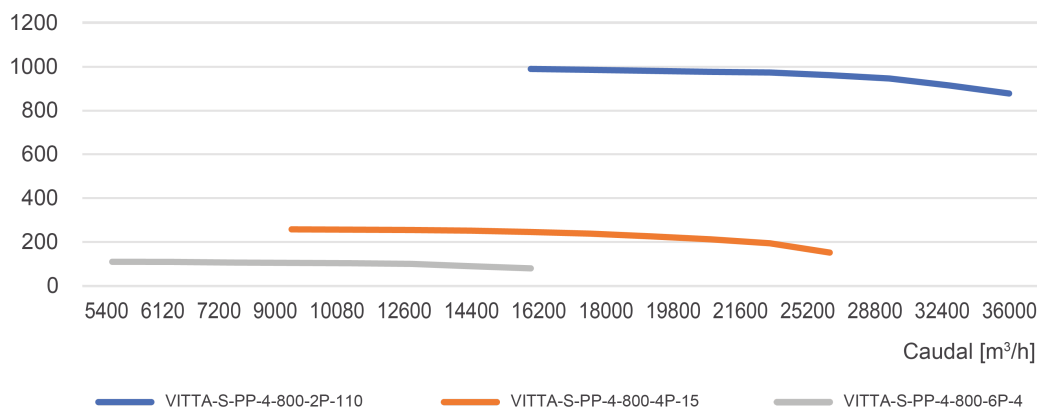
Presión total [mm.c.a]

**Modelo 710**

Presión total [mm.c.a]

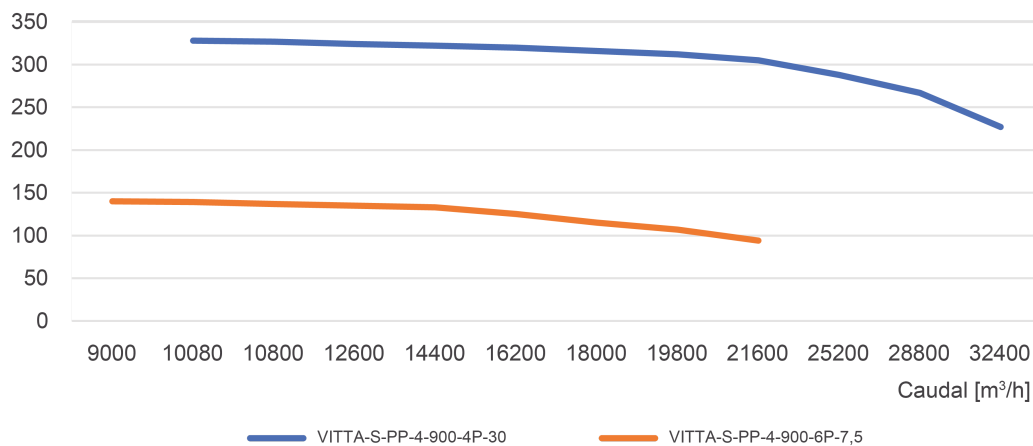
**Modelo 800**

Presión total [mm.c.a]

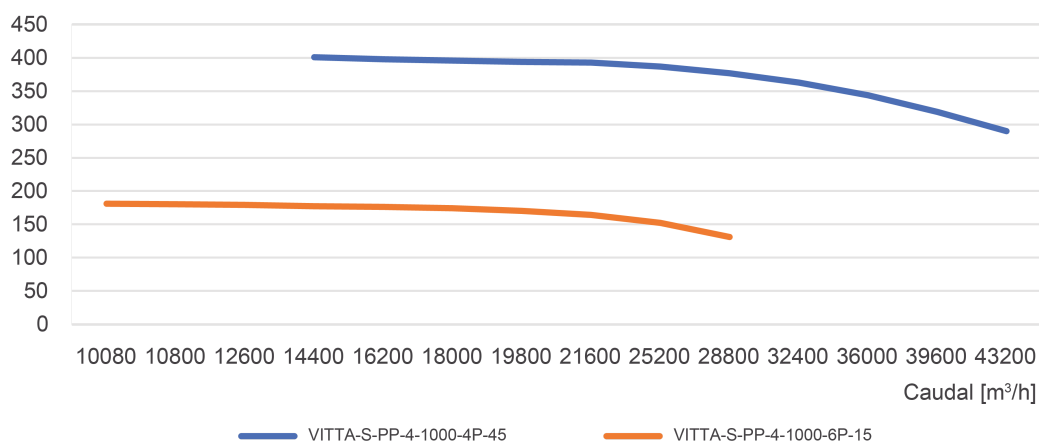


Modelo 900

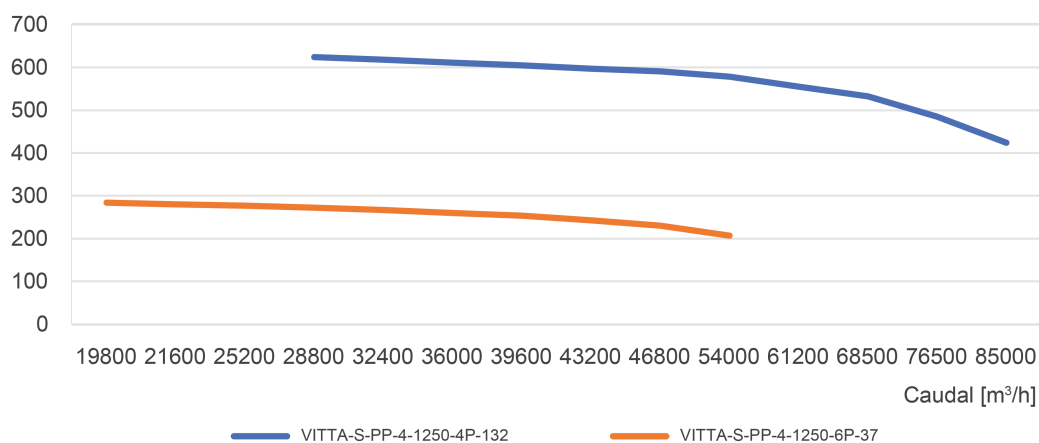
Presión total [mm.c.a]

**Modelo 1000**

Presión total [mm.c.a]

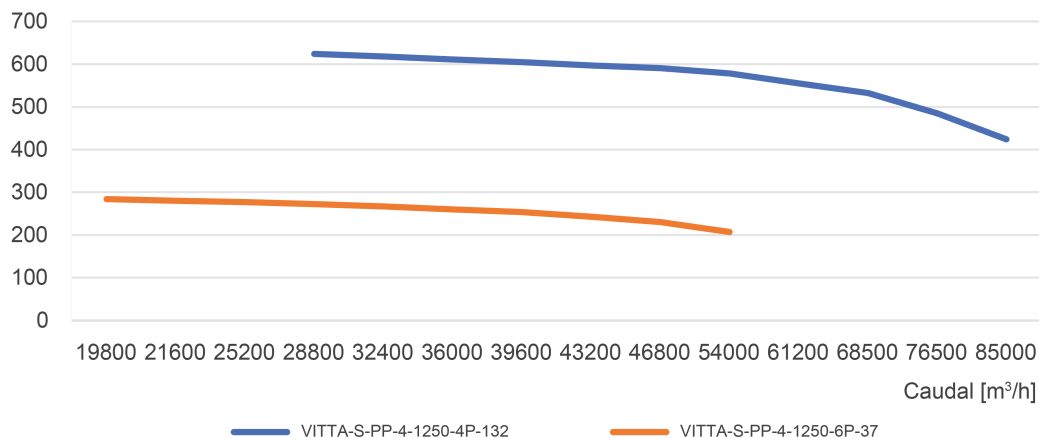
**Modelo 1120**

Presión total [mm.c.a]

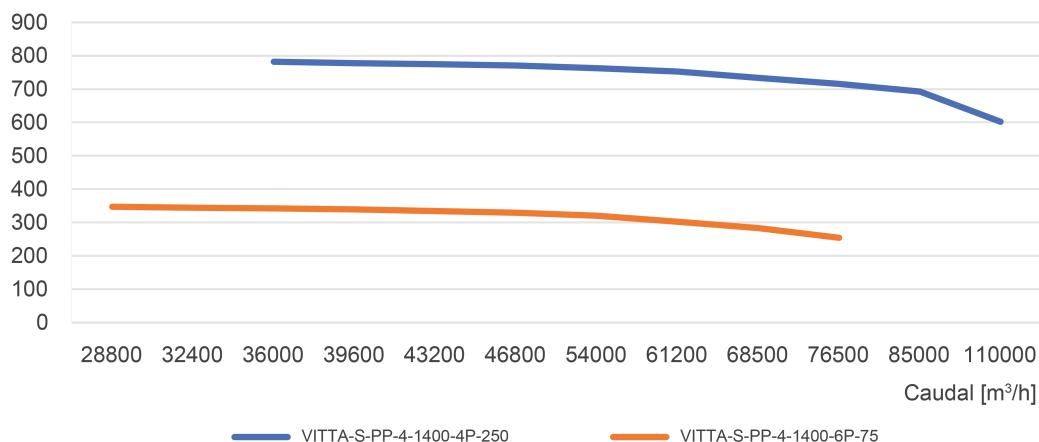


Modelo 1250

Presión total [mm.c.a]

**Modelo 1400**

Presión total [mm.c.a]



Las curvas de selección aquí presentadas son indicativas y podrán cambiar en función de la evolución de la gama France Air: por favor, consúltanos para más información.

ACCESORIOS**Silenciador para la gama Vitta**

En la aspiración y en la descarga.

Compuertas desde caudal para la gama Vitta

En la aspiración y en la descarga.

Disponible en versión manual, eléctrica y neumática.

Red de protección de la gama Vitta

En la aspiración y en la descarga.

Puerta de visita para la gama Vitta**Junta antivibratoria para la gama Vitta**

En la aspiración y en la descarga.

También disponible en versión antidesgaste.

Vaciado de la gama Vitta



En la aspiración y en la descarga.

