



## Deox® Evo

campana motorizada con ajuste integrado



### INFORMACIÓN GENERAL

#### Ventajas

Instalación sencilla y rápida: sistema Plug & Play.

Visera con altura reducida: 250 mm.

Solución todo en uno: moto ventilador, accionamiento/variación e iluminación integrados y precableados.

Versión disponible con accionamiento a distancia en caja estanque no cableada.

Posibilidad de comandar electroválvula de gas.

#### Gama

- Campana parietal con visera.
- Profundidad: 900 mm.
- Altura trasera: 380 mm.
- Altura de la visera: 250 mm.
- Módulos monobloc con longitudes de 1000, 1500, 2000 mm.

#### Denominación

Deox® Evo	D	250	900	1500
<u>TIPO</u>	<u>MODELO</u> (NADE LA): VARIADOR INTEGRADO EN LA VISERA D: VARIADOR A LA DISTANCIA	<u>ALTURA VISERA</u> 250	<u>LONGITUD [MM]</u> 900	<u>LONGITUD [MM]</u> 1000 1500 2000

#### Aplicación / Utilización

- Extracción del calor, la humedad, los olores y filtrar contaminantes en las cocinas profesionales.
- Dirigido a la restauración comercial nueva o renovada en espacios con techos bajos.

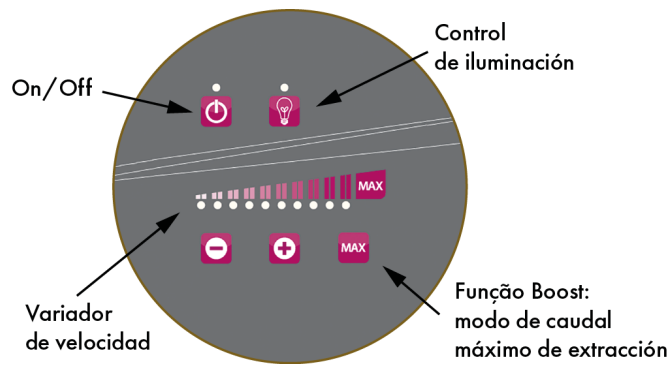
#### Construcción / Composición



#### Moto-ventilador:

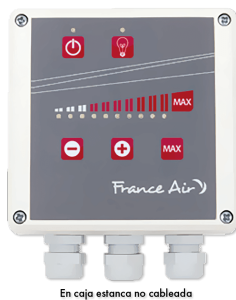
- Tipo 7.9 4P, 230 V ~ 50 / 60 Hz, con descarga vertical y centrada a lo largo del módulo.

#### Variador de velocidad integrado en la cara frontal de la Campana:



#### Opciones

##### Versión con variador de velocidad remoto:



En caja estanca no cableada

#### Embalaje

- Vendido por unidad.
- Protección de láminas de acero inoxidable con película de PVC.

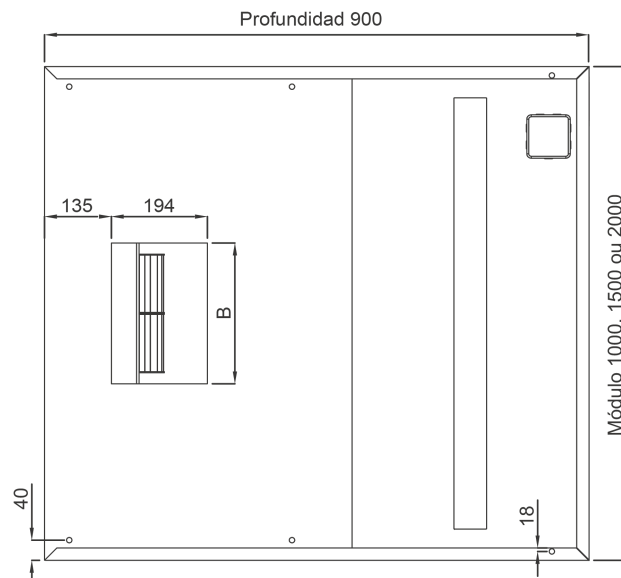
### DESCRIPCIÓN TÉCNICA

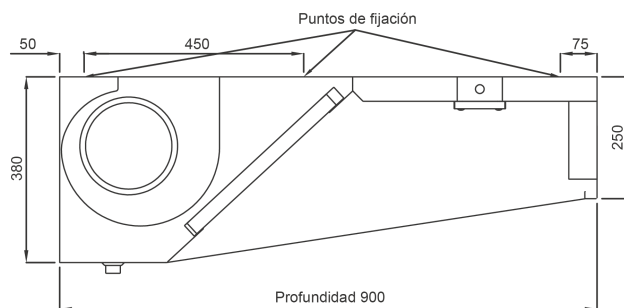
#### CONFORMIDAD

- En cumplimiento de la norma EN 60335: esta norma prevé la instalación de una rejilla en cada toma de aire para evitar el contacto con piezas móviles (por ejemplo, turbinas).

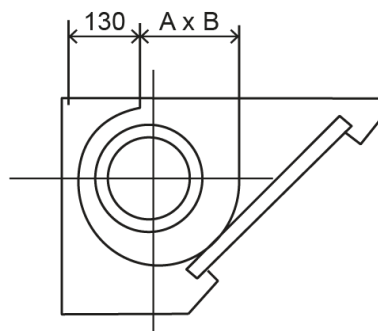
#### DIMENSIONES Y PESOS

##### Dimensiones y conexiones de la Campana





#### Dimensiones del moto-ventilador



Modelo	A [mm]	B [mm]
Ventilador 7.9 4 polos	194	300

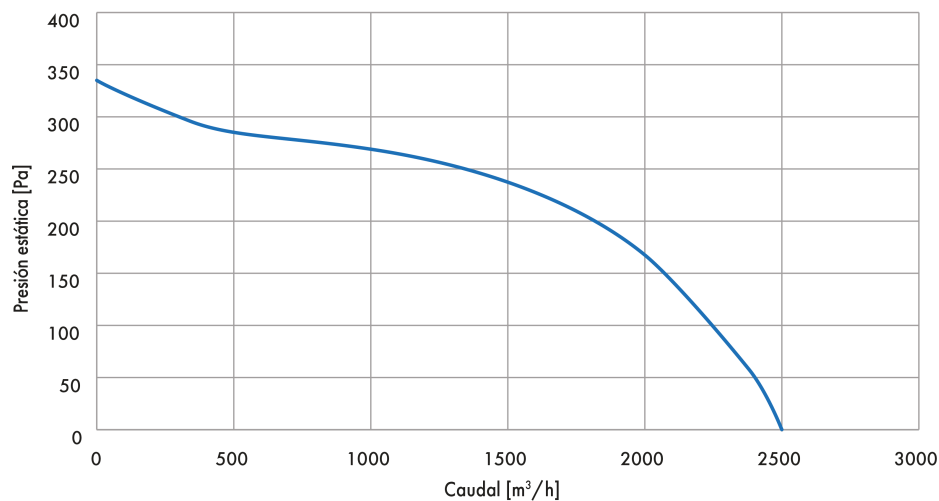
#### Pesos por metro lineal

Longitud [mm]	Peso [kg]
900	43

### SELECCIÓN

#### CURVAS DE SELECCIÓN

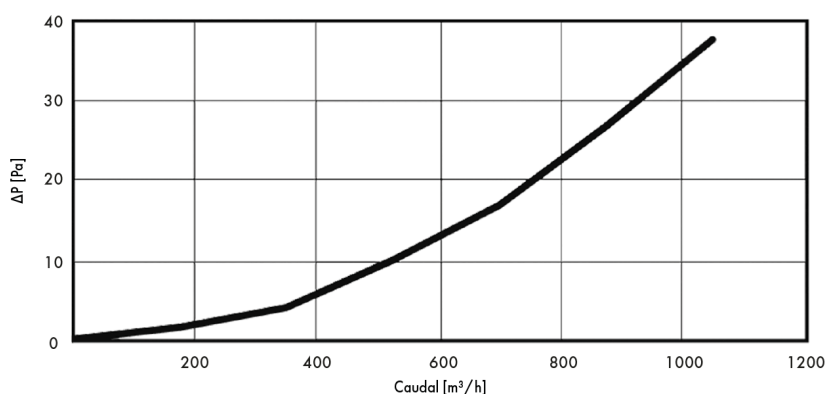
##### Campana motorizada - Motoventilador 7.9 de 4 polos



Características en el moto-ventilador	
Tensión [V]	230
Frecuencia [Hz]	50 / 60
Potencia [W]	300
Velocidad de rotación [tr/min]	1250
Corriente absorbida la máxima [A]	2,2
Temperatura máxima [°C]	40
Índice de protección	IP 44
Variador de velocidad	Tipo Varionys® 3A

Características eléctricas presentadas para funcionamiento a 50 Hz.

#### Filtro



Las curvas de selección aquí presentadas son indicativas y podrán cambiar en función de la evolución de la gama France Air: por favor, consúltanos para más información.

#### SELECCIÓN DE ACCESORIOS DE LA CAMPANA

Módulos	1000	1500	2000
Número de filtros	2	2	2
Caudal nominal de extracción * [m³/h]	1800	1800	1800
Número de placas obturadoras	0	1	2
Número de luminarias: 1 x 21 W	1	1	-
Número de luminarias: 2 x 28 W	-	-	1

Nota: para aumentar el caudal de extracción, reemplace la(s) placa(s) de obstrucción por filtros (opción - consulte la caja de Accesorios).

#### ACCESORIOS

##### Cuellos

Para conexión a conducto, sin montar.

315, 355 y 400 mm.

##### Placa - filtro

Sustitución de la placa obturadora por un filtro.