

- 1 Superficies posteriores y superiores en acero galvanizado.
- 2 Superficies visibles de acero inoxidable cepillado 18/10 (AISI 304).
- 3 Superficie inferior con compensación reducida para optimizar la zona de cantonamiento.
- 4 Superficies y estructura reforzada.
- 5 Sistema de drenaje montado.
- 6 Superficie inferior reducida para optimizar la zona de cantonamiento.

Campana equipada con filtros de choque de acero inoxidable como estándar.

Selección rápida de la Campana más adecuada:

- Según el tamaño del plano de confección, en mm.

| Longitud en el plano de confección | Longitud de la campana |
|------------------------------------|------------------------|
| ≤ 700 | 1100 |
| ≤ 900 | 1300 |
| ≤ 1100 | 1500 |

Opciones

Accesorios:

Iluminación:

- LED empotrada, resistente a altas temperaturas, IP 65 (clasificación 400° C / 90 minutos).
- Tubular T5 empotrada, bajo consumo, IP 54.
- Virola para conexión a conducto.
- Compuertas de regulación de caudal (instalados o no).
- Integración de Pyrosafe® Pro: sistema automático de detección y extinción de incendios para cocinas.

Opciones:

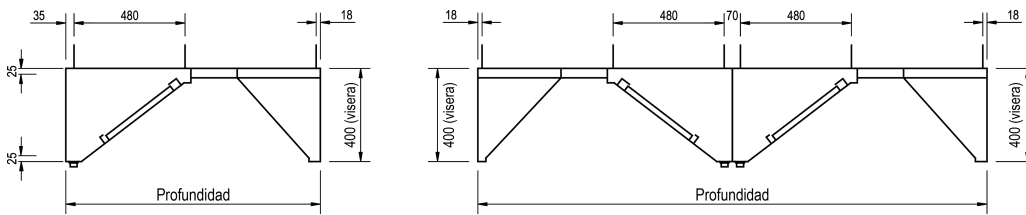
- Visera de 500 mm de altura (gama Atria®).
- Campana totalmente en acero inoxidable.
- Placa de extensión vertical entre campana y techo.
- Extracción: apertura circular de plenum en posición central.
- Dimensiones personalizadas a petición.
- Posibles adaptaciones: campana en ángulo, viga transversal, paso longitudinal o de columna.
- Sustitución de la placa ciega por el filtro.
- Personalización del color de la campana.
- Recorte por láser de la visera de la campana y retroiluminación.

Embalaje

- Vendido por unidad.
- Se suministra en paletas madera, con embalaje optimizado contra golpes durante el transporte.
- Las campanas centrales se suministran en 2 piezas para su instalación in situ.
- Las campanas con una longitud de superior a 3000 mm se suministran en varios módulos para su instalación in situ.
- Protección de chapas de acero inoxidable mediante una película fácilmente extraíble.

DESCRIPCIÓN TÉCNICA

DIMENSIONES Y PESOS



Dimensiones en mm.

| Longitud [mm] | Peso en kg por metro lineal |
|---------------|-----------------------------|
| 1100 | 35 |
| 1300 | 37 |
| 1500 | 41 |

Para campanas centrales, multiplicar el peso por 2.

COMPOSICIÓN ESTÁNDAR DE LA CAMPANA

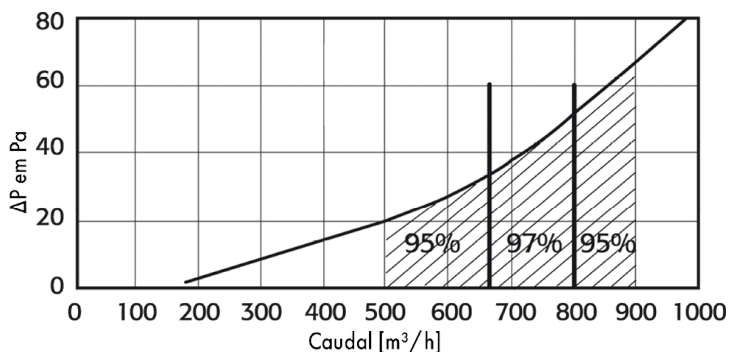
| Longitud [mm] | Módulos [mm] | Campanas parietales | | Campanas centrales | |
|---------------|--------------|---------------------|---------------|--------------------|---------------|
| | | N.º de filtros | N.º de placas | N.º de filtros | N.º de placas |
| 1000 | 1000 | 2 | 0 | 4 | 0 |
| 1500 | 1500 | 2 | 1 | 4 | 2 |
| 2000 | 2000 | 2 | 2 | 4 | 4 |
| 2500 | 2500 | 3 | 2 | 6 | 4 |
| 3000 | 3000 | 3 | 3 | 6 | 6 |
| 3500 | 2000 + 1500 | 4 | 3 | 8 | 6 |
| 4000 | 2000 + 2000 | 4 | 4 | 8 | 8 |
| 4500 | 2500 + 2000 | 5 | 4 | 10 | 8 |
| 5000 | 2500 + 2500 | 5 | 5 | 10 | 10 |
| 5500 | 3000 + 2500 | 6 | 5 | 12 | 10 |
| 6000 | 3000 + 3000 | 6 | 6 | 12 | 12 |

Para caudales de extracción más elevados, reemplazar la(s) placa(s) de obstrucción por filtro de choque.
En este caso, multiplicar el número total de filtros por el caudal deseado

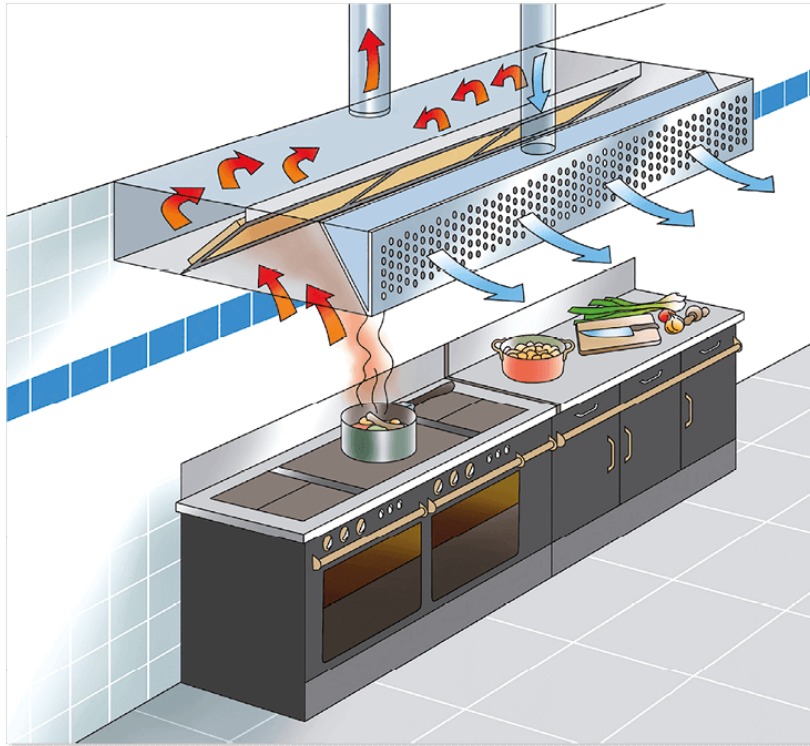
- La campana Compensación Mooréa® fue diseñada con caras inferiores y de compensación reducidas para optimizar el área de acantonamiento, lo que resulta en una mayor eficiencia de esta solución. Está construida en acero inoxidable cepillado en las caras visibles y en acero galvanizado en las caras superior y posterior, con una estructura reforzada a través de varios refuerzos instalados, uno a lo largo de la profundidad de campana, otro a lo largo de los bordes de las caras y también en las conexiones interiores. El desplazamiento en la cara frontal impulsa aire a baja velocidad para maximizar los niveles de confort de los usuarios.
- Nuestra amplia gama de campanas es el resultado de múltiples pruebas realizadas en el laboratorio de France Air, siempre con el objetivo de presentar al mercado soluciones innovadoras de máxima calidad comprobada.

CURVA DE EFICIENCIA DEL FILTRO DE CHOQUE

Se suministra de serie con la campana



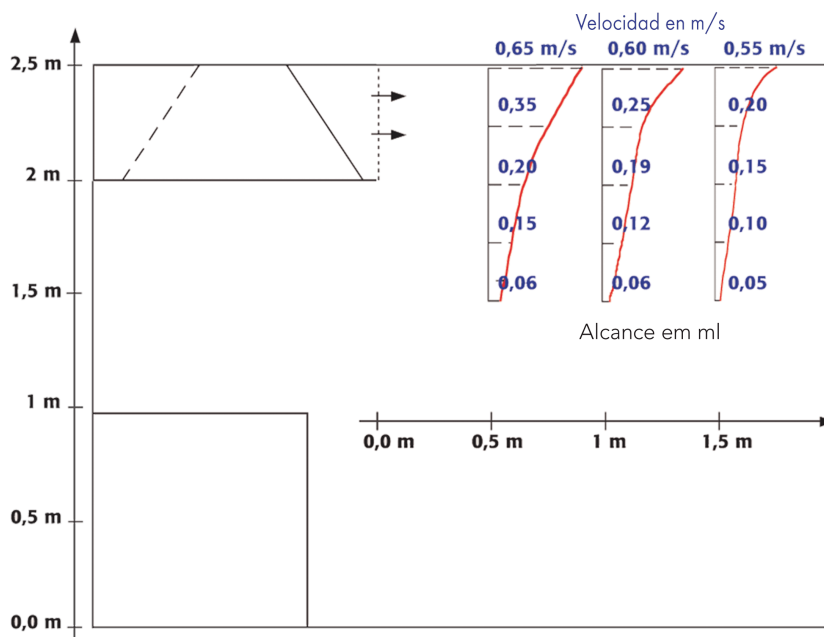
Zona sombreada: caudal óptimo de filtraje

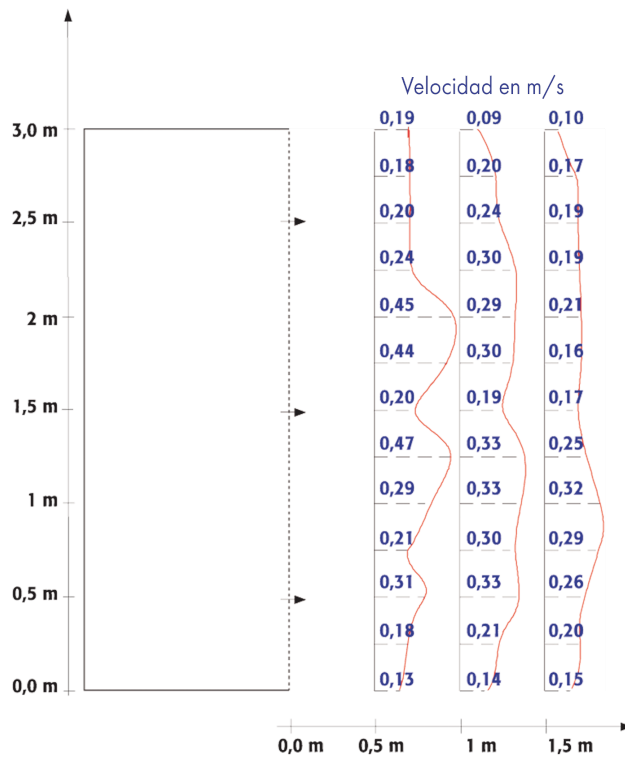


- Las campanas con compensación integrada permite recoger los contaminantes instalando un ventilador a distancia.
- La caja de compensación también permitirá que el aire de difusión se tome de compensación a través de la visera de campana.
- La placa perforada en conexiones a la entrada del pleno de compensación provoca una pérdida de carga que equilibra el flujo.
- El diámetro de los microagujeros de la placa frontal del difusor se ha estudiado para garantizar una distribución óptima del aire.
- Para garantizar el correcto funcionamiento del principio de compensación, la velocidad de impulsión debe ajustarse al máximo adecuada en relación con el espacio libre delante de campana, a fin de evitar cualquier perturbación del flujo de extracción de contaminantes o la creación de molestias para el usuario.
- Las principales ventajas de esta solución es la reducción de los costos de inversión y la integración del sistema de difusión en la campana (más espacio disponible).

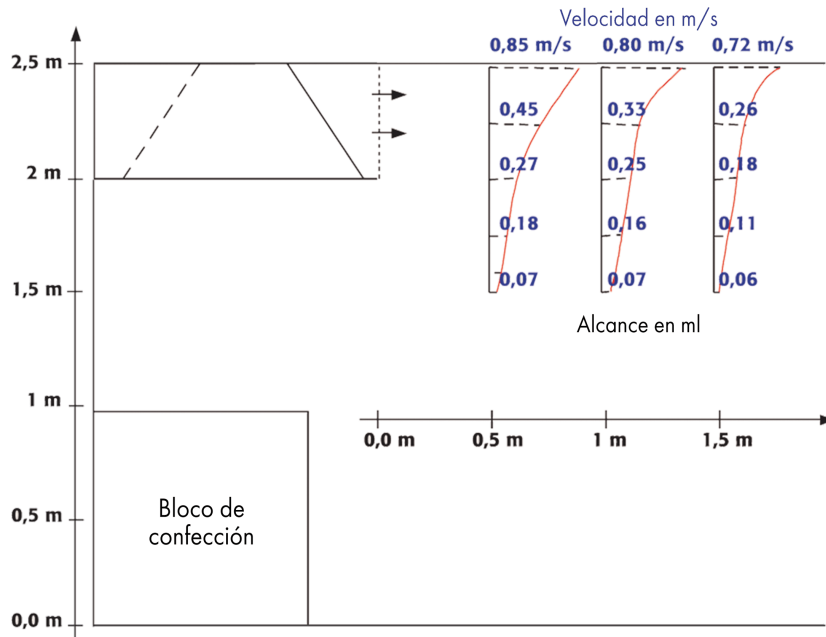
DISTRIBUCIÓN DE LAS VELOCIDADES DE COMPENSACIÓN

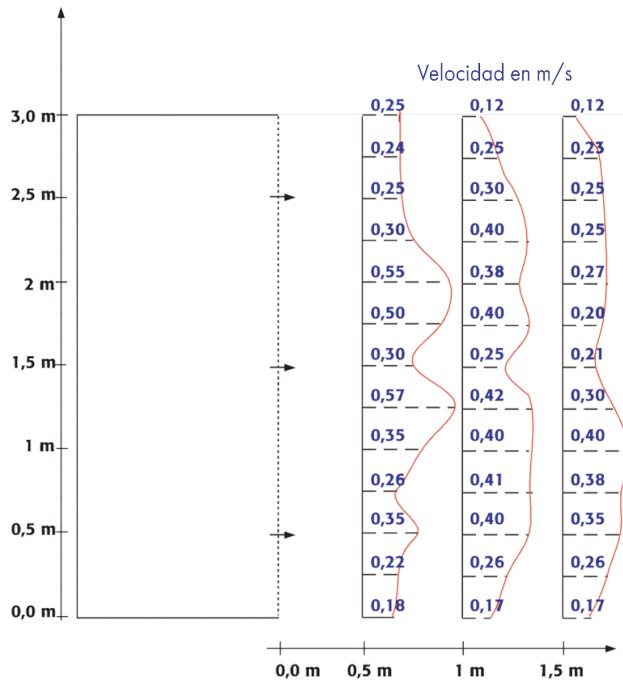
Caudal de 700 m³/h por metro lineal para 18° C





Caudal a partir de 1100 m³/h por metro lineal para 18° C



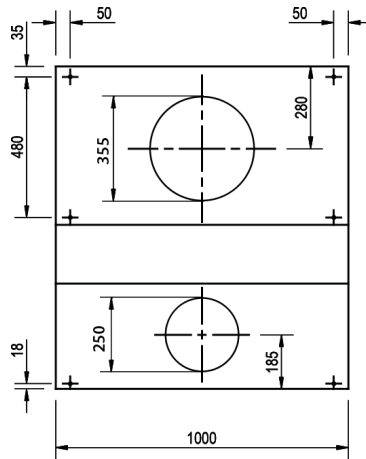


MONTAJE Y CONEXIÓN

RÉGIMEN DE PUNTOS SUSPENSIÓN

Módulo de 1000 mm

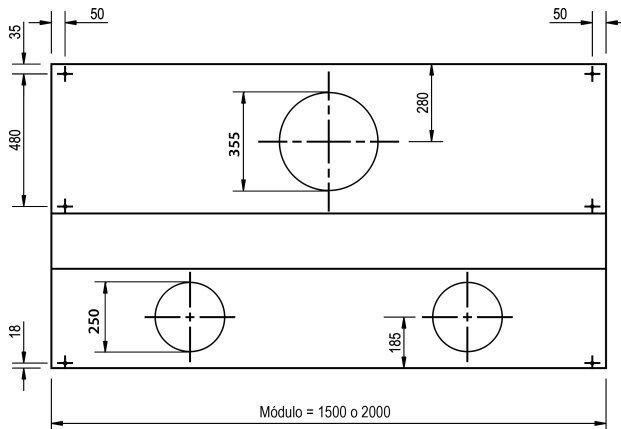
- Las virolas se suministran como accesorios.



Dimensiones en mm.

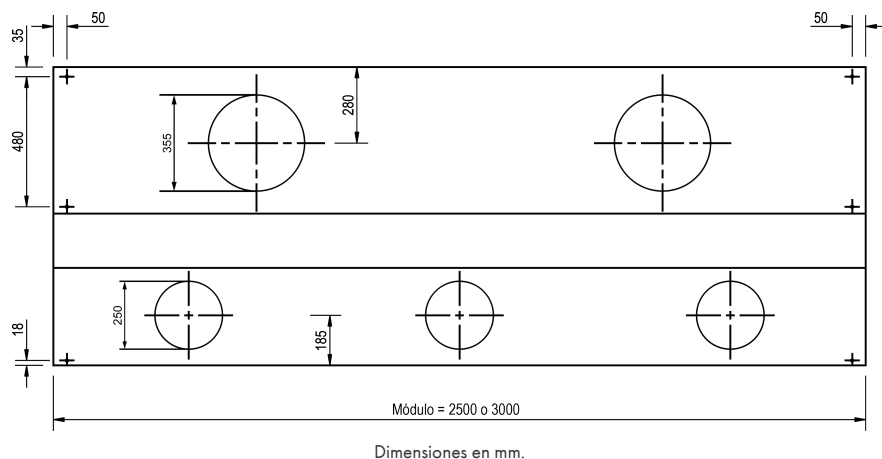
Módulo de 1500 a 2000 mm

- Las virolas se suministran como accesorios.



Dimensiones en mm.

- Las virolas se suministran como accesorios.



ACCESORIOS

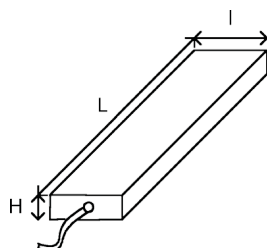
Luminarias



Tubular T5 empotrada

Evita el desarrollo de gérmenes y la retención de grasa.
 Fijación y mantenimiento sencillos, fácil limpieza.
 Lámpara fluorescente tubular T5 de bajo consumo, IP 54.
 Vidrio de policarbonato translúcido.
 Conexión 230 V ~ 50/60 Hz.

Dimensiones:



| Modelos | 1 x 12 W | 2 x 16 W |
|---------|----------|----------|
| H [mm] | 51 | 51 |
| P [mm] | 105 | 197 |
| L [mm] | 910 | 1201 |



LED empotrada

Iluminación LED, IP 65, resistente a altas temperaturas: 400° C / 90 minutos.
 empotrada solución que evita los atascos y facilita la limpieza.
 Excelente distribución de la iluminación en toda la longitud de la campana.
 Conexión a 230 V ~ 50/60 Hz.

| Longitud [mm] | Tubular T5 empotrada | | LED empotrada | |
|---------------|----------------------|----------|---------------|--------------|
| | 1 x 12 W | 2 x 16 W | Cantidad | Potencia [W] |
| 1000 | 1 | - | 1 | 7 |
| 1500 | - | 1 | 2 | 14 |
| 2000 | - | 1 | 3 | 21 |
| 2500 | - | 1 | 4 | 28 |
| 3000 | - | 1 | 5 | 35 |
| 3500 | - | 2 | 5 | 35 |
| 4000 | - | 2 | 6 | 42 |
| 4500 | - | 2 | 7 | 49 |
| 5000 | - | 2 | 8 | 56 |
| 5500 | - | 2 | 9 | 63 |
| 6000 | - | 2 | 10 | 70 |

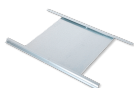
Cuello enlace



Para conexión a la red de conductos, en placa, montado o sin montar.

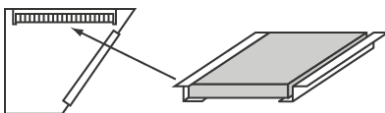
Disponible en Ø 315, 355, 400 mm (con o sin abertura).

Compuerta de regulación



Compuerta rectangular de acero galvanizado para regular el caudal de la campana, instalada bajo un carril en el interior del plenum de extracción de campana.

Se entrega montado o sin montar.



Placas ciegas



Totalmente de acero inoxidable.

Dimensiones: 499 x 390 x 25 mm.

Peso: 1,4 kg.

Retirada de los filtros

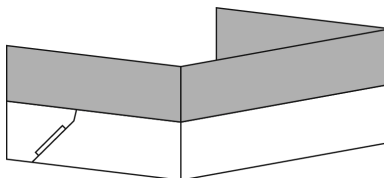


Accesorio para remover rápidamente el filtro.

Ampliación de campana

Accesorio de prolongación en acero inoxidable idéntico a la campana (AISI 304) para garantizar la armonía estética.

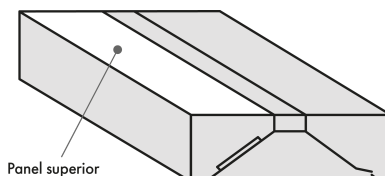
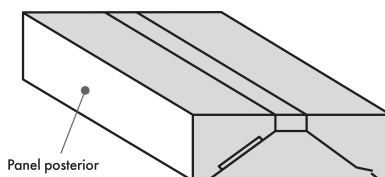
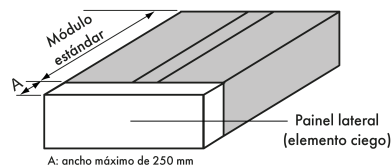
Altura de 100 a 600 mm con paso de 100 mm; para otras alturas (hasta 1000 mm) consultar.



Paneles adicionales

Paneles disponibles: lateral, trasero o superior.

En acero inoxidable.





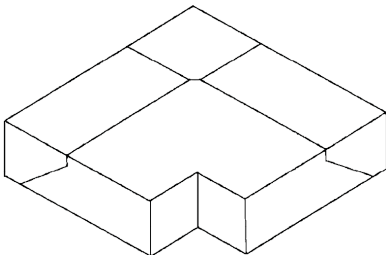
Personalización del color de la campana.



Recorte por láser de la visera de la campana y retroiluminación.

Campana de esquina

Campana con ángulo de 90°.

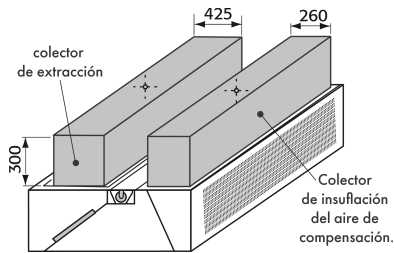


Otros ángulos o ángulos exteriores: consúltenos.

Conexión a la red conductos para la gama Mooréa® con compensación

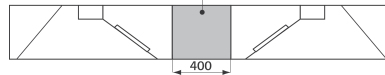
Colector de extracción y compensación

Modelo parietal

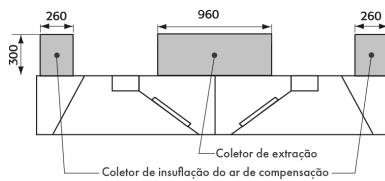


Modelo central

Colector de extracción central en la parte posterior



Modelo central doble



Filtros de choque



Para sustituir los filtros suministrados con el equipo (estándar).

Filtro fabricado íntegramente en acero inoxidable.

Fáciles de limpiar, con orificios para extracción de la grasa en la longitud de los filtros.

Eficiencia del 95%.

Dimensiones: 499 x 390 x 25 mm.

Peso: 1,8 kg.

Posibilidad de personalizar los filtros: pintados en varios RAL.

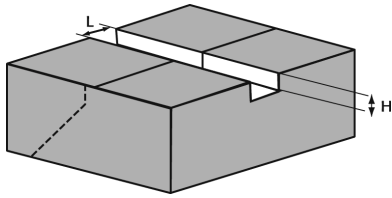


Longitud bajo medida:
consultar.

Adaptación para el paso de vigas o pilares.

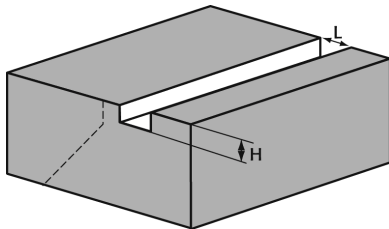
La disposición y las dimensiones se definirán en el momento del pedido.

Paso de vigas o algún elemento estructural - sentido transversal



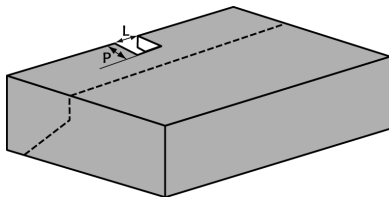
Anchura / Altura / Profundidad: a especificar
(Altura o Profundidad: máx. 150 mm).

Paso de la viga longitudinal



Anchura / Altura / Profundidad: a especificar
(Altura o Profundidad: máx. 150 mm).

Cruce de pilares



Anchura / Altura / Profundidad: a especificar
(Altura o Profundidad: máx. 150 mm).