



Clean'Air Evo

Filtros electrostáticos

★ NOVIDADE

INFORMACIÓN GENERAL

Ventajas

- Filtraje elevada eficiencia (partículas de 0,01 a 10 µm).
- Bajas pérdidas de carga (inferiores a 70 Pa).
- Grado de protección IP 55, indicador de mantenimiento y bandeja recoge grasas de serie.
- Eficacia de hasta el 98%, según EN 779:2002, por laboratorio independiente.
- Célula larga con placas ionizantes de acero inoxidable.
- Aisladores cerámicos elevada fuera del flujo de aire.
- Bajos costes de funcionamiento: mantenimiento sencillo, sin consumibles.
- Instalación sencilla, con fácil conmutación de la dirección del aire.
- Posibilidad de integrar un sistema de lavado.
- Posibilidad de asociar un módulo de carbón activado o un módulo UVC para el tratamiento de olores.

Gama

- Filtro para red de conducto - Serie Clean'Air Evo.
- Monofásico 230 V - 50 Hz.
- Caudales: de 2500 a 25000 m³/h.

Célula de filtraje:

- Serie 2500 con 1 célula de filtraje.
- Serie 5000 con 2 células de filtraje.
- Serie 7500 con 3 células de filtraje.
- Serie 10000 con 4 células de filtraje.
- Serie 15000 con 6 células de filtraje.
- Serie 20000 con 8 células de filtraje.
- Serie 25000 con 10 células desde filtraje.

Denominación

Clean'Air Evo 2500

TIPO

TAMAÑO

2500, 5000, 7500, 10000, 15000, 20000, 25000

Aplicación / Utilización

- Captura de partículas pequeñas (0,01 a 10 µm).
- Cocinas de restaurantes, bares, locales de comida para llevar, hoteles, comedores, cafeterías y la industria alimentaria.

Construcción / Composición

Filtro previo y posterior:

- Malla metálica en aluminio, eficiencia G2.

Célula ionizadora/colectora:

- Robustas placas de dientes de sierra de acero inoxidable AISI 304.
- Tensión del ionizador: 12 kV.
- Tensión del colector: 6 kV.

Caja:

- Construcción en chapa de acero galvanizado de 1,5 mm de espesor.

Acabado:

- Pintura epoxi.

Aislamiento:

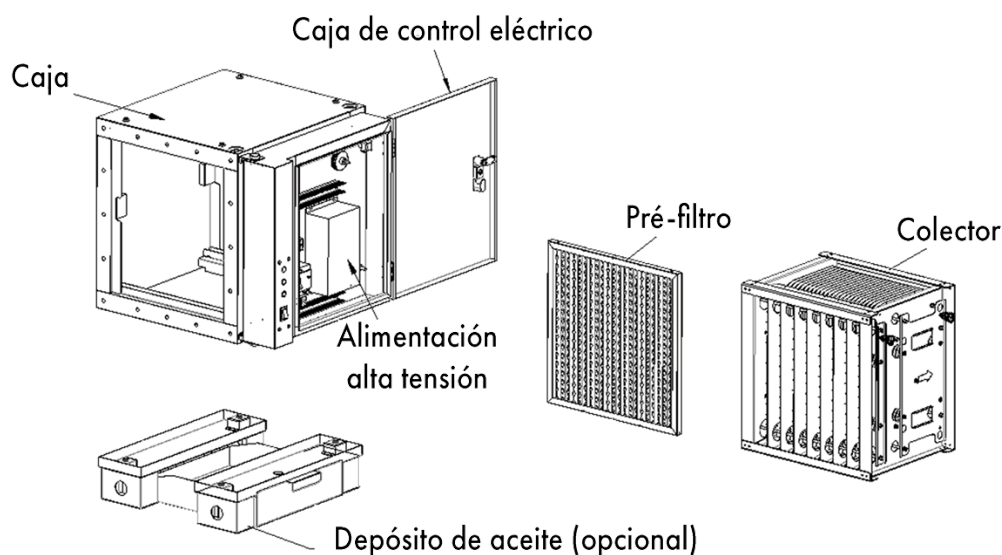
- Cerámica de alta tensión, situada fuera del flujo de aire.

Opciones

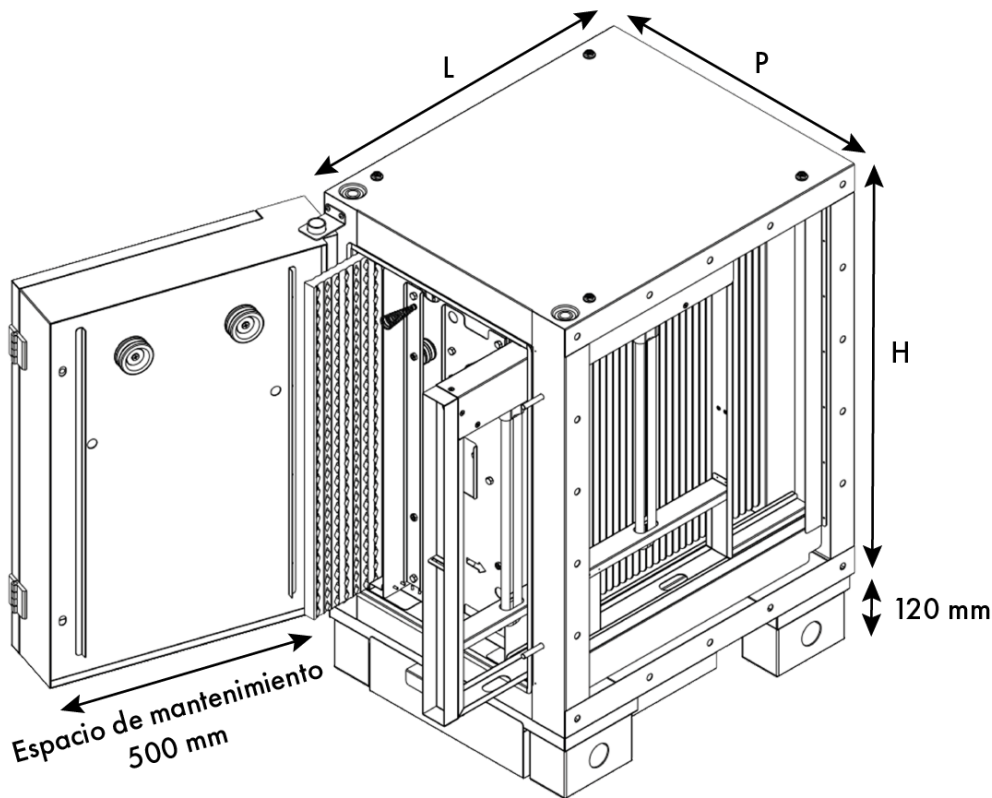
- Series especiales para caudales superiores a 25000 m³/h, bajo pedido.
- Módulo de lavado automático bajo pedido.
- Módulo de carbón activado para el tratamiento de olores.
- Módulo de lámpara UVC para un tratamiento extra de la grasa y los olores.

Embalaje

- Vendido por unidad.
- Se entrega en palé.

DESCRIPCIÓN TÉCNICA**VISIÓN GENERAL DE CLEAN'AIR EVO****PRINCIPIO DE FUNCIONAMIENTO**

- El aire contaminado se introduce en el filtro electrostático mediante un ventilador.
- El prefiltro lavable retiene las partículas más grandes.
- El ionizador de alta tensión carga todas las partículas en el flujo de aire.
- Las partículas cargadas se envían a las placas del colector de masa conectado. Estas partículas sólidas se depositan en las placas hasta que se limpian (por lavado u otros medios). Las partículas líquidas se escurren y salen del filtro a través de un sifón.
- El posfiltro mejora la distribución del aire y también captura la materia aglomerada que se desprende accidentalmente del colector.



Modelos	Dimensiones da caja exterior [L mm x H mm x P mm]	Dimensiones del conducto [L mm x H mm]	Peso [Kg]
2500	630 x 540 x 550	400 x 440	42
5000	1090 x 540 x 550	855 x 440	66
7500	1550 x 540 x 550	1315 x 440	90
10000	1090 x 1080 x 550	855 x 980	132
15000	1090 x 1620 x 550	855 x 1420	198
20000	1090 x 2160 x 550	855 x 1860	264

LÍMITES DE UTILIZACIÓN

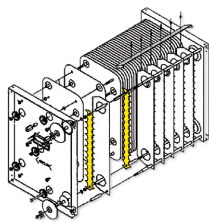
- Temperatura máxima: 60° C en funcionamiento continuo.
- Productos de filtraje compatibles con filtraje electrostatico.

SISTEMA DE LIMPIEZA

- Fácil limpieza gracias a la célula individual que agrupa ionizador y colector.



- El sistema de placas de ionización de acero inoxidable es más eficaz y resistente que los sistemas de hilo de tungsteno.



- Aislador cerámico grande

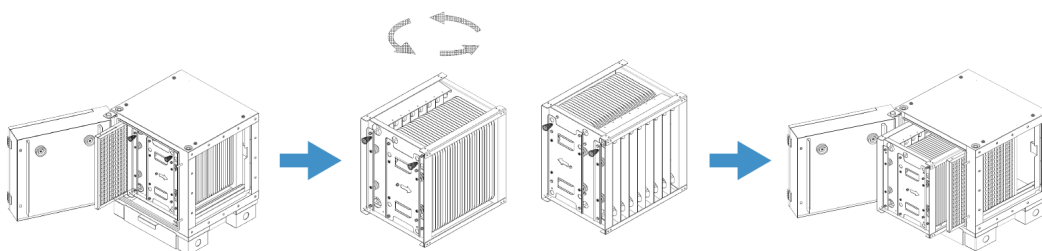


- Ionizador tipo lámina en acero inoxidable



ORIENTACIÓN DEL FLUJO DE AIRE

- Fácilmente adaptable in situ.



MONTAJE Y CONEXIÓN

INSTALACIÓN

Filtro Clean'Air Evo:

- Dispone de un desagüe para extracción los aceites y una bandeja de recogida.
- Puede instalarse en paralelo para obtener grandes caudales.
- Puede instalarse en serie para obtener una mejor calidad de filtraje.

MANTENIMIENTO

Contaminantes de fluidos, como las partículas de aceite:

- Corren a lo largo de las tablas.
- Se evacúan mediante una conexión sifónica.
- Se pueden recuperar y reciclar.
- El colector se limpia con aire comprimido, con agua o por inmersión con un detergente.

TABLA DE PRESELECCIÓN PARA CLEAN'AIR EVO

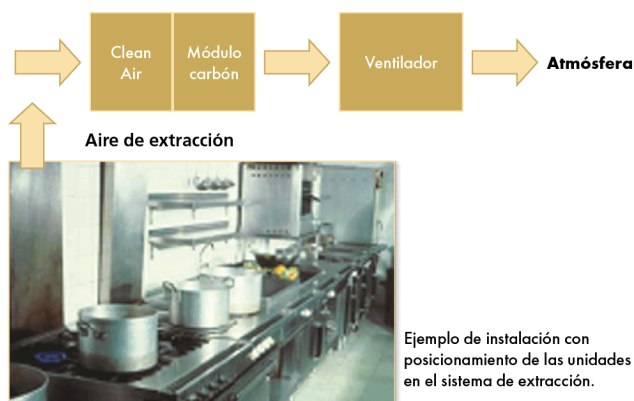
Modelos	N.º de células	Configuración	Caudal nominal [m³/h]	Pérdida de carga [Pa]	Potencia absorbida [W]
2500	1	1 x 1	2500	≤ 70	65
5000	2	1 x 2	5000		95
7500	3	1 x 3	7500		125
10000	4	2 x 2	10000		190
15000	6	2 x 3	15000		285
20000	8	2 x 4	20000		380

ACCESORIOS

Módulo de carbón activado MCarb para el tratamiento de olores



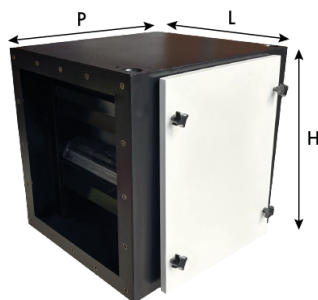
Principio de funcionamiento: el módulo de carbón no está equipado con un filtro antigrasa. No puede instalarse sin la protección contra la contaminación por grasa / partículas que proporciona el filtro electrostático de la serie Clean'Air Evo.



Construcción/composición: caja de acero pintado epoxi con paneles de acceso laterales. El módulo puede invertirse, por lo que no es necesario definir el acceso por el lado derecho o izquierdo. Célula de carbón, con contenido especial para tratar eficazmente los olores de alimentos o de cocción.

Mantenimiento: se recomienda un mantenimiento regular de todo el sistema para garantizar su rendimiento. Sustitución de las células filtrantes.

Dimensiones

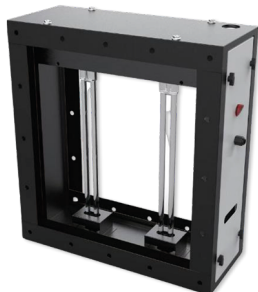


Modelos	Dimensiones da caja exterior [L mm x H mm x P mm]	Dimensiones del conducto [L mm x H mm]	Peso [Kg]
2500	550 x 540 x 550	400 x 440	30
5000	1010 x 540 x 550	855 x 440	50
7500	1470 x 540 x 550	1315 x 440	70

Selección: resistencia al flujo de aire: aproximadamente 160 Pa. Módulo de carbón diseñado para utilizarse con el filtro electrostático Clean'Air Evo acoplado directamente.

Modelos	Cantidad a considerar para módulos de carbón activado	nº de células de filtraje
2500	1 x MCarb 2500	4
5000	1 x MCarb 5000	8
7500	1 x MCarb 7500	12
10000	2 x MCarb 5000	16
15000	3 x MCarb 5000	24
20000	4 x MCarb 5000	32
25000	5 x MCarb 5000	40

Módulo UVC Evo para el tratamiento adicional de grasas y olores



Modelos	Dimensiones da caja exterior [L mm x H mm x P mm]	Dimensiones del conducto [L mm x H mm]	Caudal [m³/h]	Pérdida de Carga [Pa]	Peso [Kg]	Consumo [W]	Alimentación
2500	499 x 540 x 200	400 x 440	2500	≤ 20	12	150	1~220V 50Hz
5000	959 x 540 x 200	855 x 440	5000		20	300	
7500	1419 x 540 x 200	1315 x 440	7500		28	450	

Módulo de lavagem automática Clean'Air Evo

Para acoplar a filtro eletrostático da série Clean'Air Evo.

Para redução das operações de limpeza e manutenção das células.

Módulo com injetores para lavagem das células com solução de água + detergente.

Será dotado de armário que controla toda a operação.

Por favor consulte-nos para mais informações.



Póngase en contacto con nosotros para obtener más información sobre los filtros electrostáticos Clean'Air Evo.