



Geotec S 30-45

sistema de construcción resistente al fuego de conducto para ventilación, control de humos y protección de conductos técnicos



INFORMACIÓN GENERAL

Ventajas

- Producto 100% natural, a base de yeso y con certificación CE.
- Permite construir conductos hasta 2500 x 1500 mm.
- Compatible con toda la gama de compuertas de extracción de humos de France Air.
- Posibilidad de aplicación de pintura en obra.
- Suministrado en placas a medida (tipo kit).
- Instalación rápida y sencilla.
- Reducción de residuos.
- Servicio de instalación disponible.

Gama

- Placas con dimensiones de 200 x 1000 a 1100 x 1000 mm (a intervalos de 50 mm).
- Accesorios para la construcción de conductos hasta 2500 x 1500 mm.
- Espesor 30 mm: EI 60.
- Espesor 45 mm: EI 120

Aplicación / Utilización

Versión	Espesor [mm]	Clasificación		
		Control de humos / Evacuación de humos (EN 13501-4)	Ventilación (EN 13501-3)	Ductos técnicos (EN 13501-2)
Geotec S 30	30	EI 60 ve ho - 1500 / +500 Pa Multi	EI 60 ve ho i ↔ o S	EI 60 ve ho i ↔ o
Geotec S 45	45	EI 120 ve ho - 1500 / +500 Pa Multi	EI 120 ve ho i ↔ o S	EI 120 ve ho i ↔ o

- Conducto resistente al fuego vertical y horizontal para:
 - Control del humo / extracción del humo:: ensayo según EN 1366-8 y clasificación según EN 13501-4.
 - Ventilación: ensayo según EN 1366-1 y clasificación según EN 13501-3.
 - Protección de conductos técnicos: ensayo según EN 1366-5 y clasificación según EN 13501-2.

- Tablas construidas con yeso y fibra.

Características de la placa Geotec S	
Reacción al fuego	A1 en conformidad con EN 13501-1
Densidad nominal (± 15%)	± 750 kg/m³
Resistencia a la flexión	≥ 1,3 MPa
Resistencia a la compresión	≥ 3 MPa
Grado de acidez (pH)	± 8,5
Coefficiente de conductividad térmica (λ a 20°)	0,106W/m.K
Resistencia a la difusión del vapor de agua	± 3
Factor de rugosidad (ε)	0,05 mm
Clase de estanqueidad al frío	D
Atenuación acústica Rw (C; Ctr)	29 (-2; -2) dB para espesor de 30 mm
	31 (-1 ; -2) dB para espesor de 45 mm
Tolerancias en las dimensiones.	± 5mm
Tolerancia en el espesor.	± 2mm
Color	Blanco
Aspecto	Liso
Maquinabilidad	Excelente

Los datos contenidos en esta tabla son valores medios que se presentan a título indicativo.
Si ciertas propiedades son esenciales para una aplicación particular, es recomendable consultarnos.

Opciones

- Tratamiento hidrófugo.

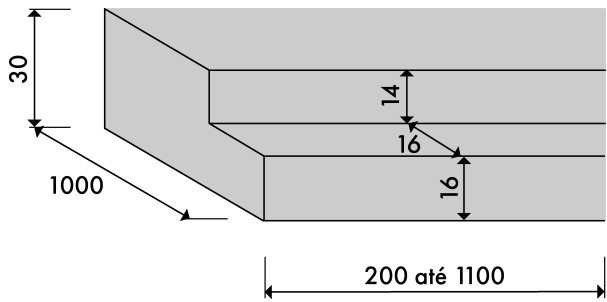
Embalaje

- Se vende por unidad, en palet, envuelto en película de plástico.
- Deberá ser transportado y almacenado en una superficie plana y protegido del agua.

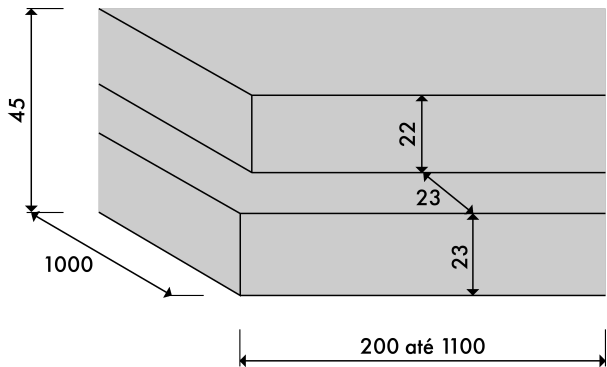
DESCRIPCIÓN TÉCNICA

DIMENSIONES LOS PLATOS

Geotec S 30



Geotec S 45



MONTAJE Y CONEXIÓN**CONFIGURACIÓN DE INSTALACIÓN ESTÁNDAR - HORIZONTAL**

VÍDEO DE INSTALACIÓN: CANAL YOU TUBE FRANCE AIR PORTUGAL

Geotec S 30-45 France Air...

**OTRAS CONFIGURACIONES DE INSTALACIÓN - HORIZONTAL**

Cambio de sección transversal



Conexión de esquina



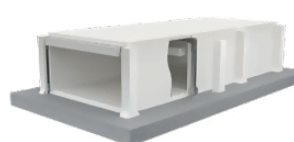
Intersección en el conducto horizontal



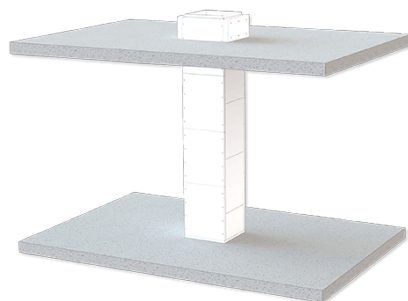
Inclinación



Instalación en el suelo ≤ 600 mm



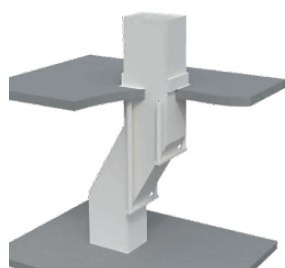
Instalación en el suelo:
sección de grandes dimensiones

CONFIGURACIÓN DE INSTALACIÓN ESTÁNDAR - VERTICAL

Geotec S 30-45 France Air...



OTRAS CONFIGURACIONES DE INSTALACIÓN - VERTICAL



Desviación
vertical



Intersección
en el conducto
vertical



Instalación
de compuerta
cortafuegos



Instalación
de compuerta
de evacuación de humos

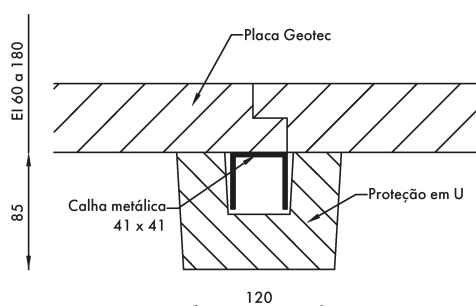
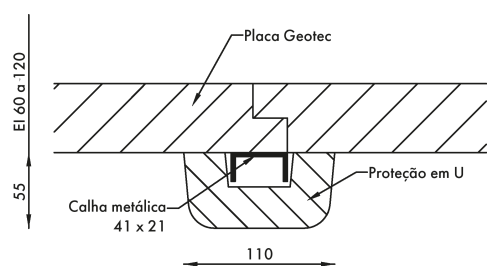
SELECCIÓN

- Consúltenos para una selección detallada de la lista de materiales.

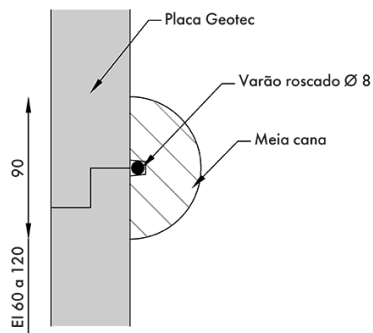
ACCESORIOS

Protección en forma de U

Protección de los rieles metálicos de soporte de los conductos horizontales.



Protección de varillas roscadas de suspensión para conductos horizontales.



Talón



Elemento de 200 mm de altura para instalar el acabado a la losa del conducto vertical y como refuerzo interior de los conductos horizontales.