



## Indussy® 2

cortina de aire caliente de gran caudal para espacios industriales

### INFORMACIÓN GENERAL

#### Ventajas

- Caudales de hasta 19000 m<sup>3</sup>/h.
- Dos motorizaciones disponibles: AC y ECM.
- Instalación horizontal o vertical.
- Fácil conexión de los módulos entre sí.
- Mejora del rendimiento de la calefacción.
- Tecnología *Straw-System* para un flujo de aire compacto y laminar.
- Amplia gama de accesorios.

#### Gama

##### Longitud/altura:

- 1650 mm, 2200 mm y 2750 mm.

##### 2 motores:

- AC y ECM.

##### 3 versiones:

- SC: no hay calefacción.
- EL: calefacción eléctrica, potencia de 24,3 kW a 40,5 kW.
- CE: calefacción de agua caliente, potencia de 37 kW a 154 kW.

##### Gama:

- Hasta 8 m.

#### Denominación

IN	ECM	1650	EL
<u>TIPO INDUSSY®</u>	<u>MOTOR</u>	<u>LONGITUD [MM]</u>	<u>VERSIÓN</u>
	AC	1650	EL: ELÉCTRICA
	ECM	2200	EC: AGUA CALIENTE
		2750	SC: SIN CALEFACCIÓN

#### Aplicación / Utilización

- Supresión de entradas de aire frío en espacios industriales, vestíbulos, hangares, garajes, entre otros.

#### Construcción / Composición

##### Caja:

- Marco de acero galvanizado, blanco RAL 9016.

##### Ventilador:

- Ventiladores helicoidales.

#### Alimentación:

- Cortina de aire eléctrica trifásica: 400 V + N en batería / monofásica a 230 V en el motor.
- Cortina de aire caliente y no caliente: monofásico 230 V.

#### Sistema de regulación:

- Permite controlar las cortinas de aire en función de uno o varios contactos externos:
  - Sonda de temperatura.
  - Contacto en la puerta.
  - Reloj programable.

#### Opciones

- Acabado galvanizado

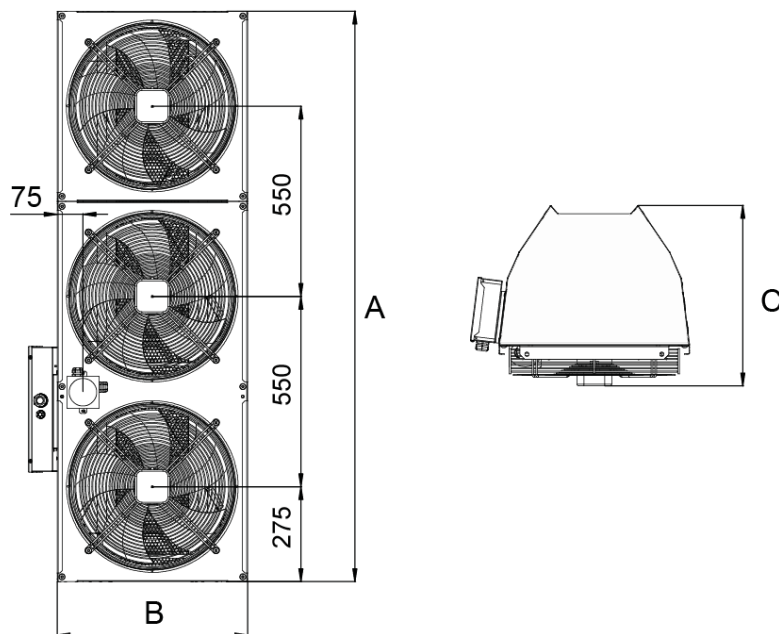
#### Embalaje

- Vendido por unidad.

## DESCRIPCIÓN TÉCNICA

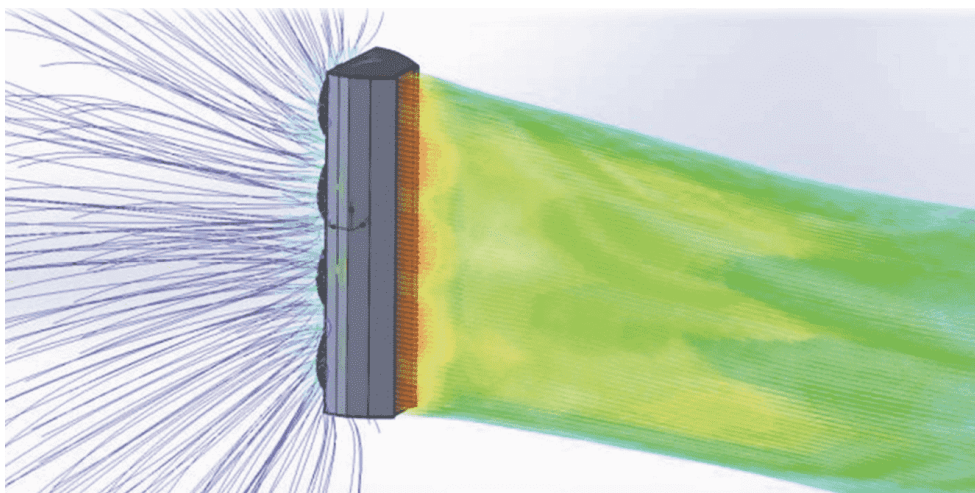
### DIMENSIONES Y PESOS

- Los 3 modelos de 1650 mm, 2200 mm y 2750 mm pueden combinarse para obtener la longitud o la altura deseadas.



Modelo	Longitud/Altura A [mm]	Ancho B [mm]	Profundidad C [mm]	Peso [kg] calefacción eléctrica / agua caliente	Número de motores
IN 1650	1650	551	521	51 / 55 / 60	3
IN 2200	2200	551	521	69 / 74 / 78	4
IN 2750	2750	551	521	83 / 89 / 98	5

- Sistema único que mejora el flujo laminar equilibrando el aire y suprimiendo las turbulencias.



Instalación vertical



Ejemplo de instalación en zona de expedición

## CARACTERÍSTICAS TÉCNICAS

Modelos	Alcance máximo [m]*	Caudal [m³/h]		Nivel sonoro dB[A]	Potencia de calefacción [kW]		Número de motores del módulo
		AC	ECM		3 m**	5 m	
IN 1650 SC	7,5	11 550	11 400	67,6	63,1	-	3
IN 1650 EL	7,5	11 500	11 400	67,6	63,1	24,3	3
IN 1650 EC	7,5	10 300	10 500	67,6	63,2	91,3***	3
IN 2200 SC	8	15 100	15 200	69,4	64,9	-	4
IN 2200 EL	8	15 100	15 200	69,5	64,9	32,4	4
IN 2200 EC	8	13 700	14 000	68,5	64,1	123***	4
IN 2750 SC	7,5	18 500	19 000	71,3	66,8	-	5
IN 2750 EL	7,5	18 500	19 000	71,3	66,8	40,5	5
IN 2750 EC	7,5	17 000	17 500	71,1	65,6	154***	5

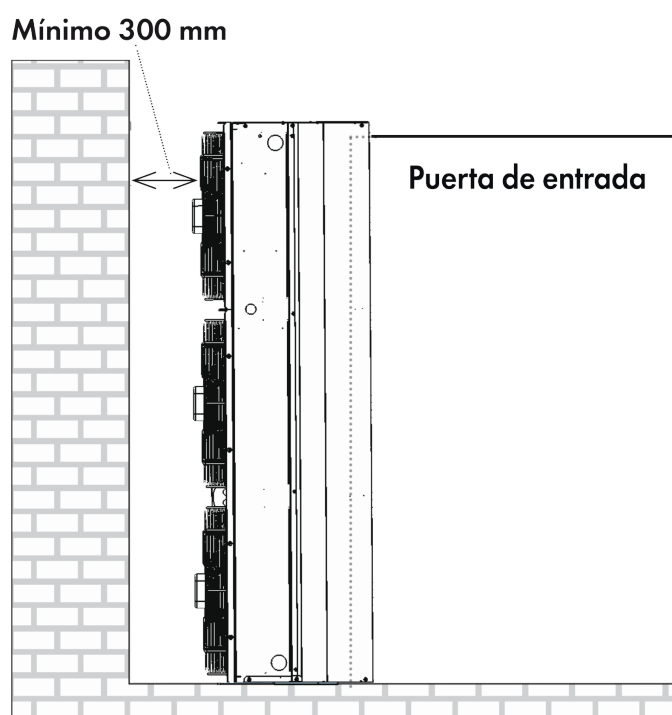
\*Distancia a la que la velocidad del aire desciende a menos de 3 m/s, lo que corresponde a las condiciones ideales establecidas por la ISO 27327-1.

\*\*Nivel de presión sonora en dB(A) a 3 metros, en conformidad a EN 3743-1 e 3744.

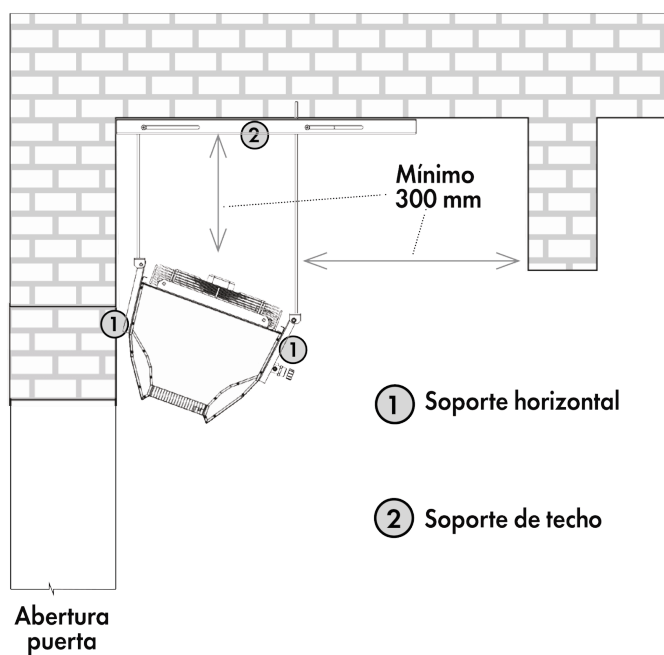
\*\*\*Para agua sobreaquecida a 110/80° C e temperatura del aire a 15° C.

Modelo	Consumos de calefacción eléctrica [V/A]	Consumos de motores AC [V/A]	Consumos de motores ECM [V/A]
IN 1650 SC	-	230 / 3,9	230 / 4,1
IN 1650 EL	400 / 35,2	230 / 3,9	230 / 4,1
IN 1650 EC	-	230 / 3,9	230 / 4,1
IN 2200 SC	-	230 / 5,1	230 / 5,4
IN 2200 EL	400 / 47	230 / 5,1	230 / 5,4
IN 2200 EC	-	230 / 5,1	230 / 5,4
IN 2750 SC	-	230 / 6,5	230 / 6,8
IN 2750 EL	400 / 58,6	230 / 6,7	230 / 6,8
IN 2750 EC	-	230 / 6,5	230 / 6,8

## Instalación vertical



## Instalación horizontal



## 3 tipos de ajuste disponibles:

Tipo de regulación	STRA 1	RB 1	IC
Control	Manual	Manual	Pantalla táctil
Número de velocidades	X	✓	X
Calefacción eléctrica	X	✓	✓
Calefacción a agua	X	Abierto/cerrado	0-10 V
Contacto de puerta	✓	✓	✓
Medición de temperatura	X	✓	✓
Temporizador integrado	X	X	X
Indicación de abertura de la puerta	X	✓	X
Protección antihielo	X	✓	X
Conexión maestro/esclavo	X	✓	X
Función GTC	X	X	✓

Regulación manual	RB 1
Amperaje / Alimentación	7 A / 230 V
Capaz de controlar hasta:	5 motores (30 si montaje en cadena)

Regulación manual	STRA 1
Amperaje / Alimentación	5 A / 230 V
Control de hasta:	3 motores

Regulación manual	IC
Amperaje / Alimentación	Motores AC
	4 A / 230 V
	7 A / 230 V
	16 A / 230 V
Maestro/esclavo* capaz de controlar hasta:	3 motores
	5 motores
	11 motores
Alimentación	Motores ECM
	230 V - 50 HZ
Mestre capaz de controlar hasta:	10 Motores
Esclavo capaz de controlar hasta:	5 Motores

\* 1 unidad mestre / 10 unidades esclavo en el máximo.

## ACCESORIOS

## Contacto de puerta Indussy



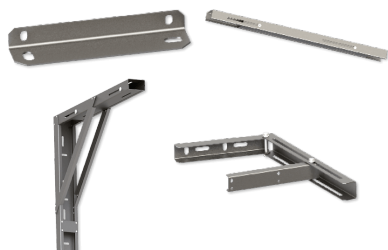
Sirve para activar o desactivar la cortina de aire en función de la apertura y el cierre de las puertas.

Contacto seco.

Válvula de 3 vías con servomotor.

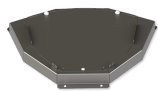
## Válvula de 3 vías con servomotor

## Soportes para la instalación



## Contacto seco

## Base



Para un ajuste del ángulo del flujo de aire (0-20°).

## Acabado cincado