



Ultraclean

unidad de tratamiento de aire compacta para laboratorios de alta precisión



INFORMACIÓN GENERAL

Ventajas

- Dimensiones elevada .
- Solución Plug & Play.
- Certificación higiénica TUV VDI 6022.
- Acabado de alta calidad.
- Ventilador EC de alta eficiencia.
- Bajo mantenimiento.

Gama

- 7 modelos de 2000 a 22000 m³/h.
- Sistemas de refrigeración por agua o de expansión directa.
- Sistemas de calefacción de agua o batería eléctrica .

Denominación

Ultraclean 35.3

TIPO

XXX

MODELO

35.3, 55.3, 75.3, 90.3,
120.3, 160.3, 220.3

dxd

TIPO DE BATERÍA

DXD: EXPANSIÓN DIRECTA
CW: AGUA FRÍA

Aplicación / Utilización

- Unidad de tratamiento de sala blanca con elevada asepsia y altos requisitos de precisión de temperatura y humedad (+/- 0,5K y +/- 2%).

Construcción / Composición

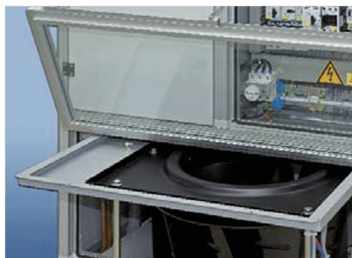
Cubierta:

- Posibilidad de construcción con flujo ascendente o descendente.
- Estructura en perfiles de aluminio anodizado con esquinas en material compuesto.
- Paneles dobles con aislamiento de 45 mm.
- Los paneles son fácilmente desmontables para permitir el acceso a las operaciones de mantenimiento.
- Termo-lacado exterior.



Ventilador:

- Ventilador de alto rendimiento eficiencia, tipo ventilador EC con álabes de reacción.
- Funcionamiento en caudal o a presión constante.
- Medición integrada caudal .
- Fácilmente desmontable para su mantenimiento.

**Filtros:**

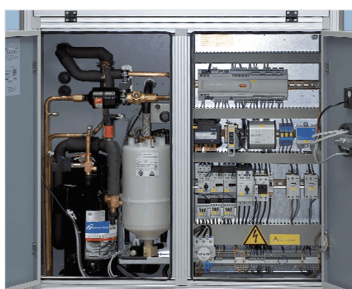
- Posibilidad de aplicar un nivel de filtraje de bolsas (en la versión de flujo descendente) o hasta 2 niveles con un filtro de cassette.
- Niveles de filtraje de F5 a F9.

**Baterías de agua:**

- Batería de refrigeración, refrigeración/calefacción (instalación de 2 tubos) y calentamiento de agua.
- Elevada área intercambio.
- Baterías de Cu/AL con una distancia mínima de 2,5 mm entre las aletas.
- Se suministra con válvula de 3 vías.

Sistema de refrigeración autónomo:

- Unidad frigorífica con excepción del condensador, totalmente integrado en el interior de la unidad.
- Compresores de tipo Scroll de elevada eficiencia .
- Funcionamiento de gas R407c o R 417a.
- Posibilidad de condensadores de agua y aire.
- Acceso con la unidad en funcionamiento.

**Cuadro eléctrico y control:**

- Garantiza el control y la protección eléctrica de los elementos de la unidad.
- Control de las operaciones de refrigeración, calefacción, humidificación y deshumidificación.
- Interfaz mediante pantalla instalada en el panel exterior de la unidad.
- Procesador de 16 bits, 16 MHz, 256 kb de RAM.
- Completamente integrado en la unidad.
- Acceso con la unidad en funcionamiento.



Batería eléctrica:

- Construcción de acero inoxidable.
- Control por impulsos.
- Protección contra sobrecalentamiento y cortocircuito.

Humidificadores:

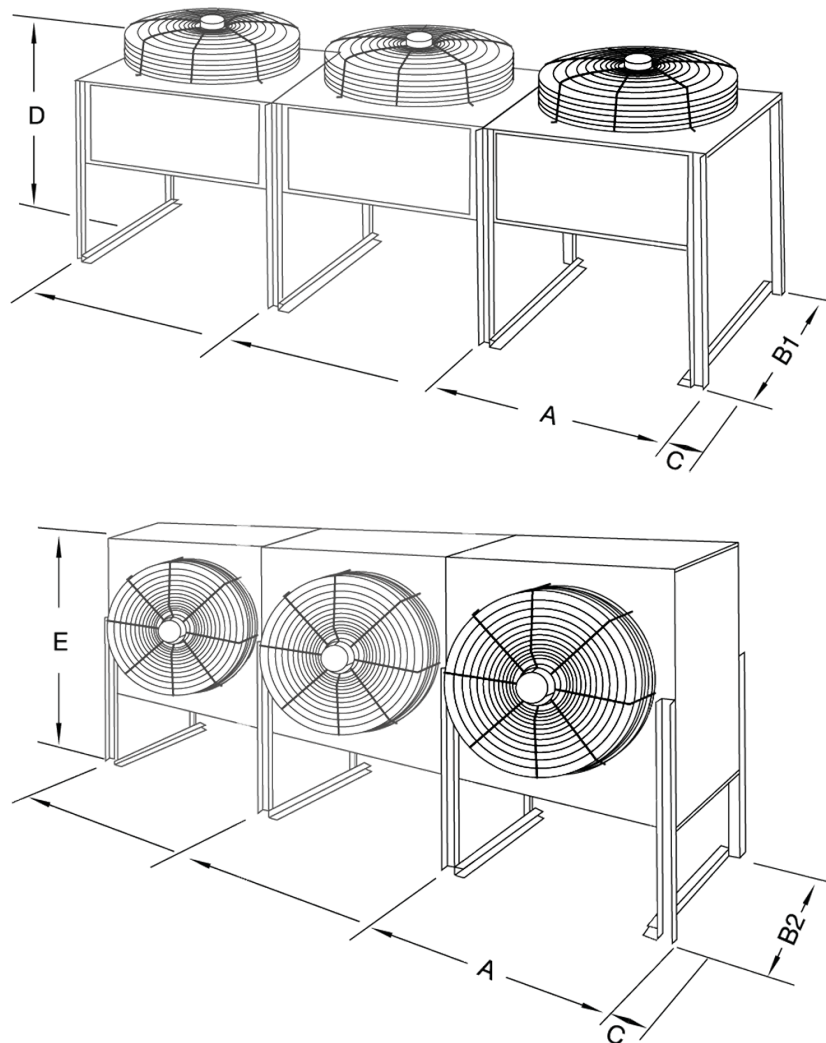
- Producción de humedad mediante electrodos sumergidos.
- Controlado por un microprocesador específico.

Embalaje

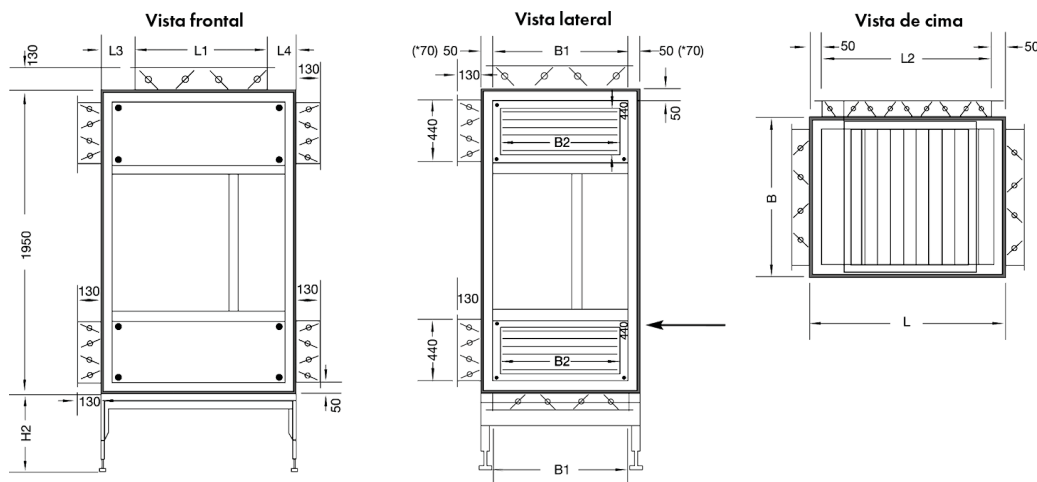
- Vendido por unidad.

DESCRIPCIÓN TÉCNICA

DIMENSIONES LAS UNIDADES



Dimensiones								
Distancia (A+C)	[mm]	2490	2490	3640	3640	3908	3908	3640 / 3640
Ancho (B1)	[mm]	980,5	980,5	980,5	980,5	1158	1158	980,5 / 980,5
Ancho (B2)	[mm]	800	800	800	800	1225	1225	800 / 800
Altura (D)	[mm]	870	870	870	870	1225	1225	870 / 870
Altura	[mm]	920,5	920,5	920,5	920,5	1158	1158	920,5 / 920,5
Peso	[Kg]	155	155	235	235	490	490	235 / 235



Modelos	L	B	L1	L2	L3	L4	B1	B2	H2
35.3	1090	650	765	1000	177	147	550	550	150-650
55.3	1090	850	765	1000	177	147	750	750	150-650
75.3	1355	850	1030	1255	172	152	750	750	150-650
90.3	1610	850	1260	1255	192	157	750	750	150-650
120.3	2140	850	1790	2035	192	157	710*	750	150-650
160.3	2405	1100	2035	2300	212	157	960*	1000	150-650
220.3	2405	1100	2035	2300	212	157	960*	1000	150-650

SELECCIÓN

PRESELECCIÓN DE LA UNIDAD ULTRALIMPIA

- La preselección puede realizarse mediante la tabla de selección rápida que se muestra a continuación.
- Las unidades Ultraclean tienen su propio software de selección, que le permite hacer selecciones específicas para las necesidades de su proyecto: contacte con nuestro equipo de diseño y selección.

TABLA DE PRESELECCIÓN

Modelos						
35.3	55.3	75.3	90.3	120.3	160.3	220.3
Datos aerólicos / ventiladores						
Caudal nominal [m³/h]						
3500	5500	7500	9000	12000	16000	22000
Presión estática externa disponible [Pa] ^A						
600	900	620	580	900	700	750
Potencia ventilador [kW]						
2,9	7,4	7,4	7,4	2 x 7,4	2 x 7,4	3 x 7,4

A Presión estática externa disponible de los ventiladores estándar para caudal nominal. Posibilidad de otros ventiladores.

Refrigeración por sistema de expansión directa integrado						
Potencia de refrigeración total / sensible [kW/kW] ^B						
13,4 / 11,5	18,4 / 17,9	29,2 / 26,2	34,9 / 31,4	45,4 / 41,7	54,4 / 52,3	73,1 / 71,0
Potencia del compresor [kVA]						
8,8	9	2 x 8,8	2 x 9	3 x 8,8	3 x 9	4 x 9
Condensador: número de ventiladores x caudal [m³/h]						
A confirmar según la tolerancia a la temperatura deseada y las condiciones exteriores.						
Condensador: Potencia total de los ventiladores [Kw] 400 V - 50 Hz						
1,73	1,73	2,6	2,6	6,4	6,4	2X2,6
A confirmar según la tolerancia a la temperatura deseada y las condiciones exteriores.						

B Para las condiciones de entrada de la batería de 27° C 46%.

Refrigeración por batería de agua fría (7 / 12,5° C)						
Capacidad de refrigeración total/sensible [kW/kW] ^C						
11,6 / 9,8	26,1 / 20,4	36,6 / 28,5	42,9 / 33,5	60,6 / 46,8	75 / 58,9	106 / 82,7

C Para las condiciones de entrada de la batería de 27° C 46%.

www.guia.france-air.pl

Calefacción por batería de agua caliente (70 / 50° C)*Potencia de calefacción [kW]^D*

15,9	23,9	32,4	36,2	49,2	66,5	79,2
------	------	------	------	------	------	------

D Valores para una temperatura de entrada en la batería de 15° C.

Calefacción por batería eléctrica de impulsos*Potencia de calefacción [kW]^E*

7,5	15	15	21	21	21	30
-----	----	----	----	----	----	----

E Valores para una temperatura de entrada en la batería de 15° C.

Humidificador estándar^F (+/-6%)*Capacidad de humificação [Kg/h]*

4,2	6,6	9	10,8	14,4	19,2	26,4
-----	-----	---	------	------	------	------

Consumo [kW]

3,2	5	6,8	8,1	10,8	14,4	19,8
-----	---	-----	-----	------	------	------

F Posibilidad de otros modelos de humidificadores con una precisión hasta +/-2%

Dimensiones nominales (+/-6%)*Longitud [mm]*

1090	1090	1355	1610	2140	2405	2405
------	------	------	------	------	------	------

Ancho [mm]

650	850	850	850	850	1100	1100
-----	-----	-----	-----	-----	------	------

Altura [mm]

1950	1950	1950	1950	1950	1950	1950
------	------	------	------	------	------	------