



Montana® V2

enfriador de aire evaporativo industrial



INFORMACIÓN GENERAL

Ventajas

- 2 gamas: 07-15 y 30-70.
- Ecológico (sin gas refrigerante), económico e higiénico.
- Instalación rápida y sencilla.
- Variador de velocidad como opción.

Gama

Rango de caudal:

- De 5500 a 63000 m³/h para los modelos 07, 09, 12, 15, 30, 35, 40, 55 y 70.

Denominación

Montana® V2	07	1700	P
<u>TIPO</u>	<u>CAUDAL MÁXIMO</u> EN 1000 m ³ /H	<u>POSICIÓN DE LA PICAGEM</u> <u>DE SALIDA DE AIRE</u> H: HORIZONTAL V: VERTICAL INFERIOR VS: VERTICAL SUPERIOR	<u>ACABADO DE LOS PANELES</u> I: ACERO INOXIDABLE (NADA): ACERO PINTADO

Aplicación / Utilización

- Sistema de evaporación sencillo y económico para la renovación y refrigeración del aire en espacios industriales.

Construcción / Composición

	Gama 07 a 15	Gama 30 a 70
Base inferior y superior	Poliamida reforzada	Acero inoxidable 316 L
Estructura con pies de apoyo incorporados	En acero inoxidable AISI 304 con pies de apoyo incorporados	-
Drenaje automático	Integrado de serie	
Material de los paneles	Acero galvanizado pintado (opción acero inoxidable)	
Ventilador	1 velocidad, centrífugo, con rodamientos anticorrosión	
Espesor do material evaporativo	50, 75 e 100 mm	

Opciones

- Consulte la sección Accesorios para obtener más información.

Embalaje

- Vendido por unidad.

DESCRIPCIÓN TÉCNICA

DIMENSIONES Y PESOS

Modelos	07 H/V/S	09 H/V/V/S	12 H/V/V/S	15 H/V/V/S	30 H/V/V/S	35 H/V/V/S	40 H/V/V/S	55 H/V/V/S	70 H/V/V/S
Ancho [mm]	825	1135	1135	1135	1500	1500	1500	2185	2185
Longitud [mm]	855	1135	1135	1135	1500	1500	1500	2185	2185
Altura [mm]	1105	1274	1274	1274	1864	1864	1864	2084	2360
Peso en vacío [kg]	90	160	160	160	355	360	400	515	655
Peso del equipo lleno de agua [kg]	100	180	180	180	436	443	483	710	850

CARACTERÍSTICAS TÉCNICAS

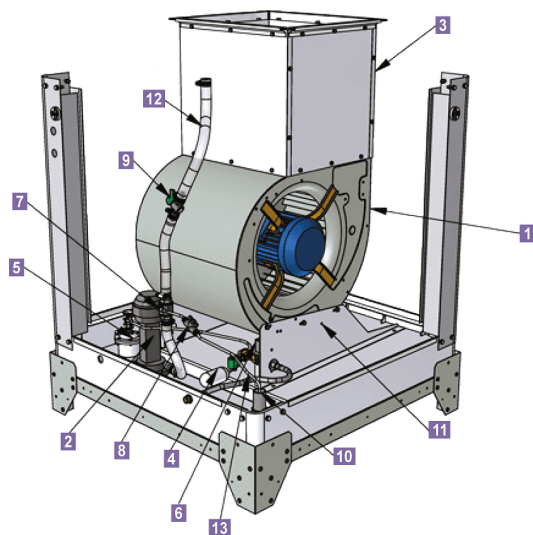
Modelos	07 H/V/S	09 H/V/V/S	12 H/V/V/S	15 H/V/V/S	30 H/V/V/S	35 H/V/V/S	40 H/V/V/S	55 H/V/V/S	70 H/V/V/S
Intensidad motor 230 V III	6,2 A	3,31 A	4,74 A	7,95 A	-	-	-	-	-
Intensidad motor 400 V III	-	1,91 A	2,67 A	4,59 A	6,33 A	8,13 A	14,7 A	9,64 A	19,44
Intensidad motor 690 V III	-	-	-	-	-	-	8,48 A	1,40 A	1,40 A

PERFORMANCES

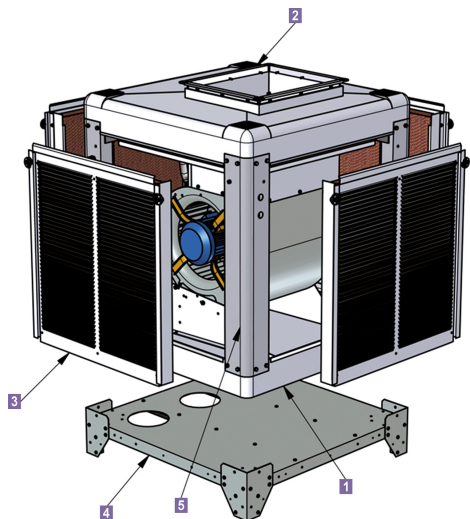
Modelos	07 H/V/S	09 H/V/V/S	12 H/V/V/S	15 H/V/V/S	30 H/V/V/S	35 H/V/V/S	40 H/V/V/S	55 H/V/V/S	70 H/V/V/S
Caudal de aire [m³/h]	5500	9000	12000	15000	28000	32000	38000	54000	63000
Presión disponible [Pa]	95	110	128	98	97	40	40	115	153
Pérdida de carga do panel [Pa]	20	15	25	40	15	25	55	35	20
Rendimiento de saturación [%]	68%	69%	81%	87%	68%	81%	85%	80%	73%
Potencia del motor: ventilador [kW]	0,55	0,75	1,5	2,2	3	4	7,5	9,2	18,5
Potencia del motor: bomba [W]	38	38	38	38	250	250	250	250	250
Consumo de agua (40° C, 40% HR) [L/h]	27,5	46	64,4	82,8	138	161	184	253	290
Consumo de agua (30° C, 40% HR) [L/h]	17,3	27	37,8	48,6	81	95	108	149	170

VISTA EXPLOSIONADA

Montana® V2 07 VS



- 1 Ventilador
- 2 Bomba de agua
- 3 Conducto interior
- 4 Dispositivo de señalización
- 5 Válvula de drenaje
- 6 Electroválvula
- 7 Tubo de unión
- 8 Válvula para purga de agua
- 9 Válvula esférica
- 10 Tubería
- 11 Soporte ventilador
- 12 Tubo de malla Ø 20 x 26 mm

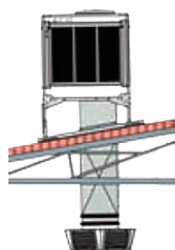


- 1 Bandeja de recogida de agua
- 2 Soporte para instalar en el techo
- 3 Panel de láminas
- 4 Estructura base
- 5 Pieza de esquina

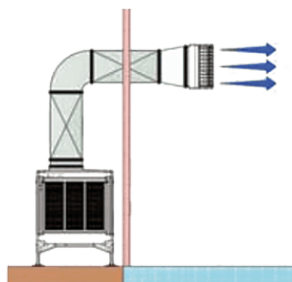
MONTAJE Y CONEXIÓN

POSICIÓN DE LA SALIDA DE AIRE DE PERFORACIÓN

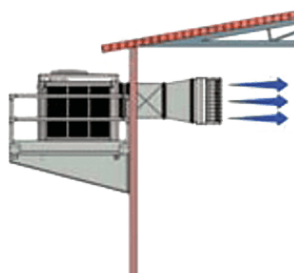
Vertical (V)



Vertical superior (VS)



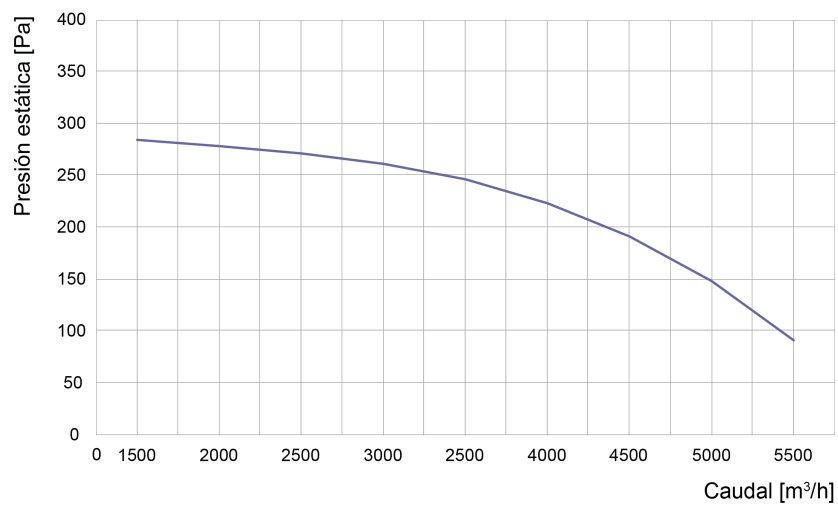
Horizontal (H)

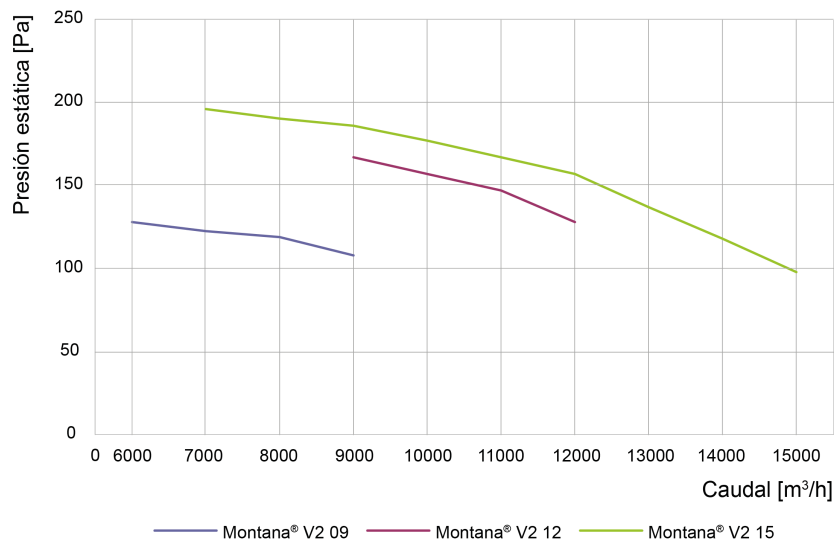


SELECCIÓN

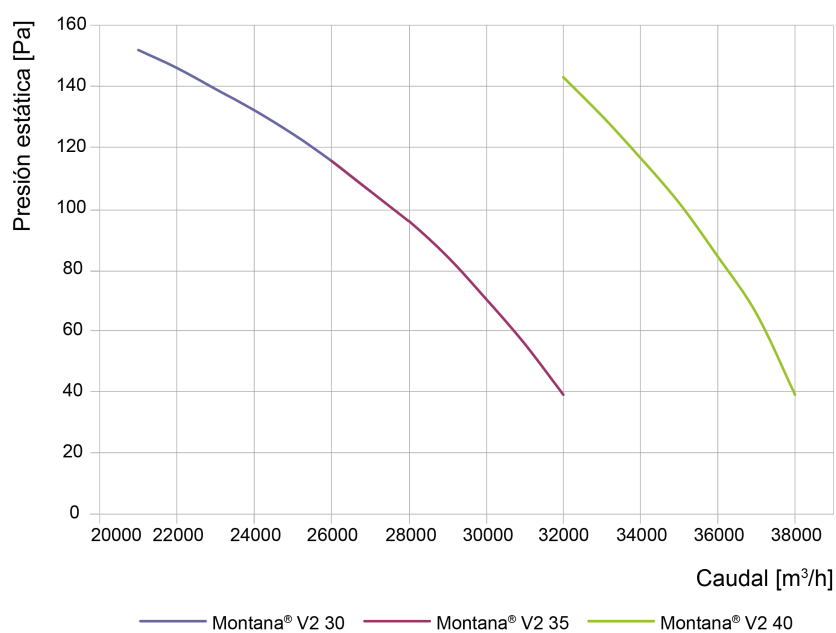
CURVAS DE SELECCIÓN PARA MONTANA® V2

Modelo 07

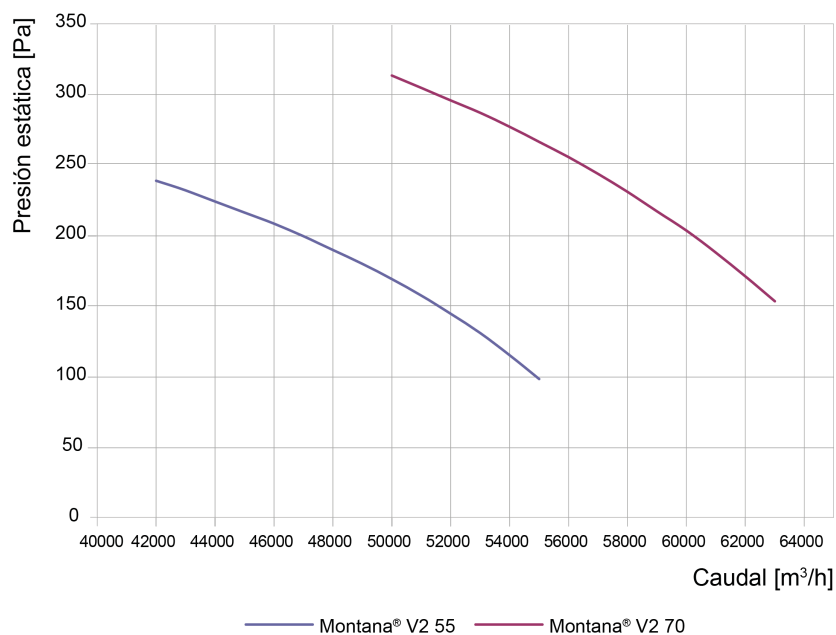




Modelos 30, 35 y 40



Modelo 55 y 70



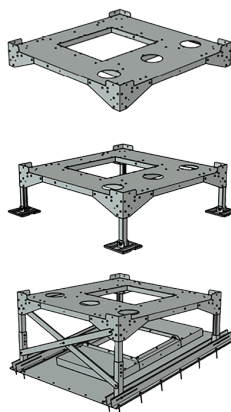
ACCESORIOS

Versión de acero inoxidable

Estructuras + paneles disponibles.

Soportes de montaje

Para fijar en pared o al tejado.



Panel de acero inoxidable

Con filtro G4.

Panel de acero galvanizado

Con filtro G4.

Difusor 6D



Individual o doble deflexión.

Difusor 3D



Cajas de control

1 velocidad



Con accionamiento de frecuencia variable

