



Lamelior®

paneles de difusión con membrana porosa y translúcida con estructura autoportante o con plenum integrado

INFORMACIÓN GENERAL

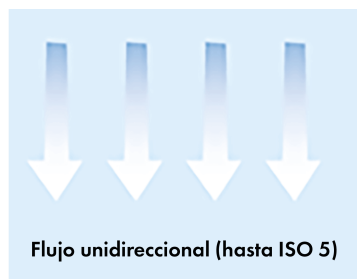
Ventajas

- Excelente uniformidad del aire difundido, ideal para flujos laminares.**
- Techo translúcido que incorpora luminarias para una estética cuidada.**
- Efecto pistón que conduce los posibles contaminantes fuera de las zonas críticas y del área confinada.**

Gama

Sin estructura autoportante

- Cada panel se fabrica a medida. En el caso de los modelos de grandes dimensiones, la cubierta puede hacerse con varios paneles.
- Línea Lamelior® SP: membrana específica diseñada para difundir un flujo laminar de acuerdo con la norma NF S 90-351: 0,45 m / s \pm 20%.



Con estructura autoportante

Conjunto compuesto por:

- Paneles Lamelior® fijados en plenum.
- Cada panel es personalizado.
- Los paneles constan de una membrana específicamente estudiada para difundir un flujo laminar de acuerdo con la norma NF S 90-351: 0,45 m/s \pm 20%.
- Una estructura de soporte SMPF suspendida.

Con plenum integrado

- Una plenum sobrepresión. Plenum personalizado.
- Paneles Lamelior® fijados en plenum. Cada panel se fabrica a medida. Estos paneles consisten en una membrana específica estudiada para difundir un flujo laminar de acuerdo con la norma NF S 90-351: 0,45 m / s - + 20%.

Aplicación / Utilización

- Garantiza una elevada uniformidad de la velocidad del aire en salas blancas con grandes superficies.
- En los laboratorios, se recomienda especialmente el uso de techo Lamelior® para garantizar la uniformidad y el control de la velocidad del aire, por ejemplo, para no interferir en el funcionamiento de la extracción campanas.
- Techo difusor con descarga unidireccional que posibilita alcanzar la clase ISO 5 en la zona de riesgo (según la norma NF EN ISO 14644-1).
- Mejora del rendimiento del flujo laminar gracias a la fijación de la membrana.

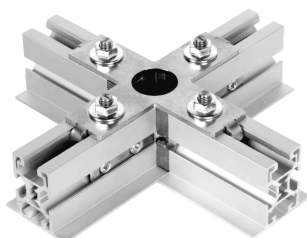
Paneles:

- Paneles modulares fabricados con una membrana porosa y translúcida (polipropileno monofilamento satinado que contiene inhibidores de los rayos UV y retardantes de la llama).
- Membrana tensada sobre un marco extruido de aluminio anodizado.



Estructura autoportante SMPF

- Estructura modular con fijación mecánica sobre perfiles de aluminio.
- Dimensiones personalizadas.
- Los perfiles de soporte están fabricados en aluminio anodizado y disponen de aletas de 10 mm sobre las que se apoya el equipo.
- El punto de conexión de los perfiles permite el paso de fluidos o la colocación de spinklers.
- Paneles sólidos para placas de plexiglás, acero pintado o acero inoxidable.



Plenum BVX Lamelior

- Chapa de acero pintada en blanco RAL 9010.
- Ángulo periférico de 25 mm en la parte inferior para instalación en falso techo .
- Ángulos intermedios para el mantenimiento de los paneles Lamelior®. Algunos ángulos pueden retirarse para facilitar el acceso a los paneles Lamelior® desde la sala.
- Disponible con costura lateral o superior.
- Una placa de ruptura de acero para garantizar la homogeneización de la difusión del aire en el pleno.



Ángulo periférico
para instalación en falso techo

Placa de ruptura

Lamelior®

- Panel difusor de doble membrana para un flujo laminar aún mayor: Lamelior® DP.
- Tamaños personalizados.

Lamelior® con plenum integrado

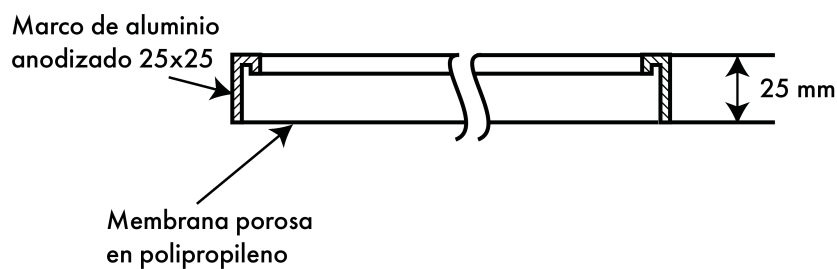
- Panel de doble membrana difusión para un flujo laminar aún mayor: Lamelior® DP.
- Tamaños personalizados.
- Cortinas laminadas translúcidas.
- Iluminación LED integrada en plenum.

**Embalaje**

- Vendido por unidad.

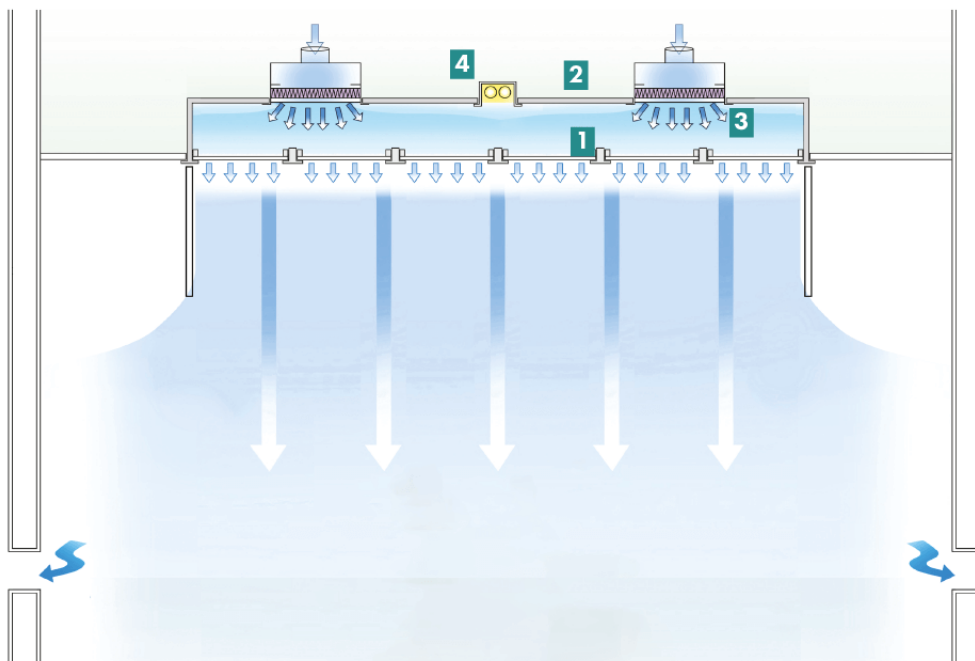
DESCRIPCIÓN TÉCNICA**CARACTERÍSTICAS TÉCNICAS**

- Velocidad frontal entre 0,2 y 0,5 m/s.
- Caudal superficial entre 730 y 1800 m³/h/m².
- ΔP a 0,25 m/s: 10 Pa.
- ΔP a 0,45 m/s: 20 Pa.
- Peso: 4 kg/m².
- Coeficiente de transmisión de la luz: 70%.
- Panel estándar: 1213 x 603 x 25 mm: 1200 m³/h en flujo laminar.

Vista seccional**Mantenimiento**

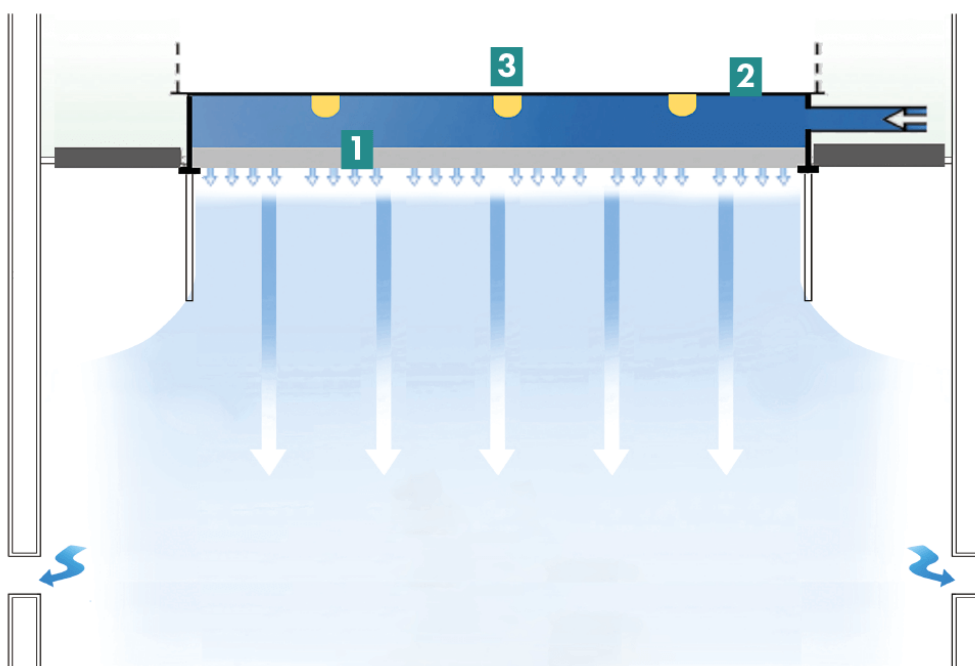
- Para limpiar la membrana, se recomienda utilizar un paño limpio ligeramente humedecido con una solución de alcohol isopropílico al 10% y agua al 90%.

Lamelior® autoportante



1. Lamelior® (panel difusor secundario).
2. Caja portafiltros Diffuse Box.
3. Plenum de supresión
4. Lámpara

Lamelior® con plenum integrado



1. Panel Lamelior®
2. BVX Lamelior®
3. Lámpara

MONTAJE Y CONEXI3N

INSTALACI3N DE PANELES LAMELIOR®

- Los paneles Lamelior® encajan f3cilmente en el plenum gracias a sus 3ngulos en forma de L.
- No requieren ning3n sistema de apriete o sellado.
- Colocados en los planos horizontales del techo.
- Para los requisitos de layout en la superficie exacta a ser cubierta con dimensiones especiales y exactas de los paneles son fabrican.
- Los paneles son extra3bles desde la habitaci3n.