



## LAU Arch

difusores lineales ocultos

### INFORMACIÓN GENERAL

#### Ventajas

- Difusor y plenum totalmente invisibles.
- Especialmente diseñado para su instalación en falsos techos.
- Dirección del flujo de aire tanto en horizontal como en vertical.
- Puede regularse desde el lugar de instalación.
- Nivel sonoro reducido.

#### Gama

- Dimensiones límite de fabricación: 20, 30, 40 mm (anchura del slot); longitud máxima para un solo tramo 2000 mm.
- Posibilidad de interconectar varios tramos para longitudes superiores a 2000 mm.
- Caudales indicativos de 50 a 400 m<sup>3</sup>/h (tabla de selección).

#### Denominación

LAU ARCH	20	AC	1000	PLRI	PP
TIPO	MODELO	VERSIÓN	L (LONGITUD) MM	OPCIONES	ACABADOS
	20	AC: CON MARCO		PLR: PLENUM CON COMPUERTA	PP: DIFUSOR NEGRO
	30	SC: SIN MARCO		PLRI: PLENUM AISIADO	RAL 9005
	40			CON COMPUERTA	Y ALETA NEGRO
					RAL 9005
					RP: DIFUSOR BLANCO
					RAL 9010
					Y ALETA NEGRO
					RAL 9005

#### Aplicación / Utilización

- Para aplicaciones en las que los requisitos estéticos y de confort son prioritarios.

#### Construcción / Composición

- Difusor en aluminio y aletas en acero galvanizado.
- Plenum de acero galvanizado, equipadas opcionalmente con compuerta.
- Acabado del difusor pintado en negro RAL 9005 con aleta pintada en negro RAL 9005 (PP) o acabado del difusor pintado en blanco RAL 9010 con aleta pintada en negro RAL 9005 (RP).



- Otros colores RAL.

Consúltenos para obtener más información sobre:

- Plenum con aislamiento termo-acústico.
- Puentes de montaje para fijación con o sin plenum.

## Embalaje

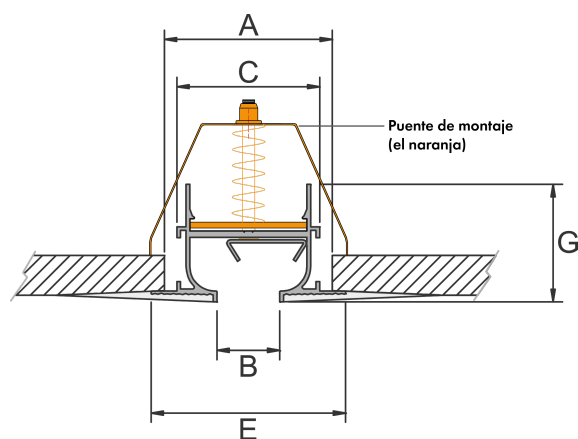
- Vendido por unidad.

## DESCRIPCIÓN TÉCNICA

### DIMENSIONES

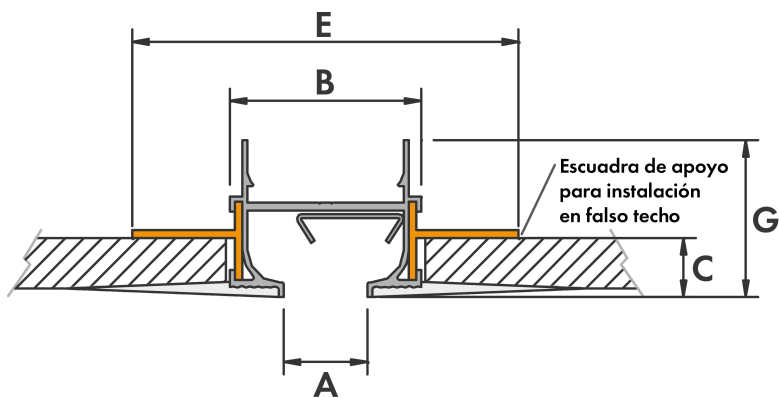
LAU ARCH sin plenum

Versión AC (con borde y puente de montaje)

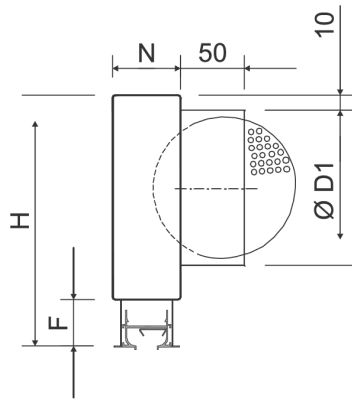


Modelos	A [mm]	B [mm]	C [mm]	G [mm]	E [mm]
20	55	20	47	38,2	63,5
30	84	30	76	45,2	97,3
40	94	40	86	45,2	107,3

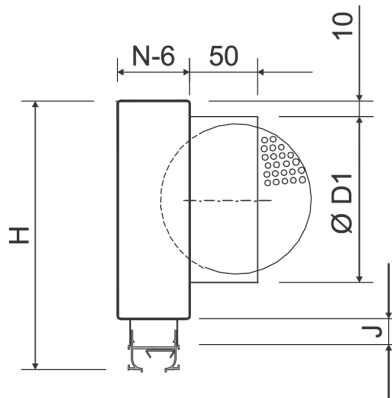
Versión SC (sin borde y con escuadra de soporte para instalación en falso techo)



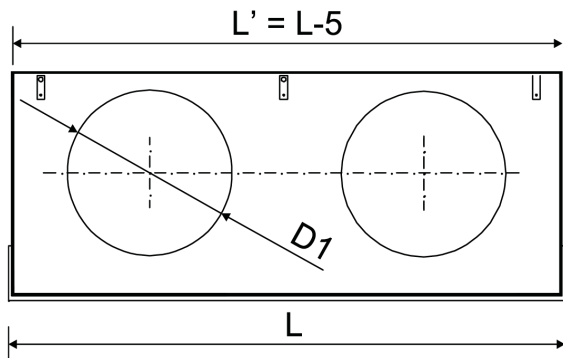
Modelos	A [mm]	B [mm]	C [mm]	G [mm]	E [mm]
20	20	47	14	38,2	94,3
30	30	76	14	45,2	123,5
40	40	86	14	45,2	133,5



Versión SC (sin borde)



Plenum

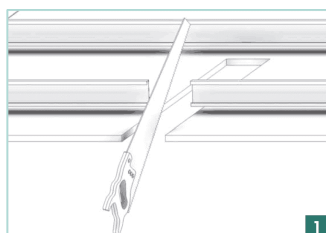


Modelos	L < 0,5		L < 1		L < 1,2		L < 1,5		L < 2		N [mm]	F [mm]	J [mm]
	H [mm]	D1 [mm]	H [mm]	D1 [mm]	H [mm]	D1 [mm]	H [mm]	D1 [mm]	H [mm]	D1			
20	256	1/158	256	1/158	256	1/158	256	1/158	256	<sup>2</sup> /158	69	36	14,3
30	256	1/158	256	1/158	256	1/158	256	1/158	256	<sup>2</sup> /158	98	42	20,3
40	256	1/158	296	1/198	296	1/198	296	<sup>2</sup> /198	296	<sup>2</sup> /198	108	42	20,3

## MONTAJE Y CONEXIÓN

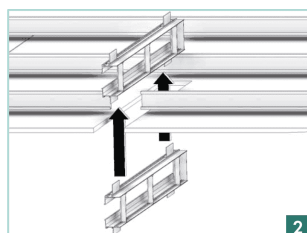
## INSTRUCCIONES DE INSTALACIÓN

## LAU Arch sin borde y con escuadra de soporte para instalación en falso techo

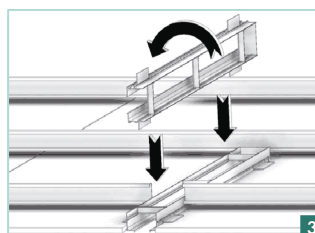


**1** Cortar el falso techo\* (placa de yeso y estructura) a las dimensiones nominales (B + 3) x (L + 3) mm.

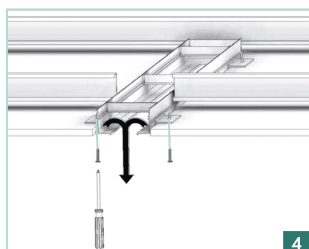
\*Reforzar la estructura si es necesario.



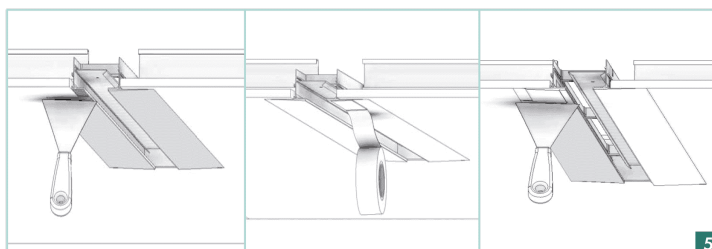
**2** Introducir el difusor, en posición vertical, a través del corte realizado.



**3** Pasar el difusor por la estructura del falso techo y girarlo. Colocar el difusor en el falso techo.

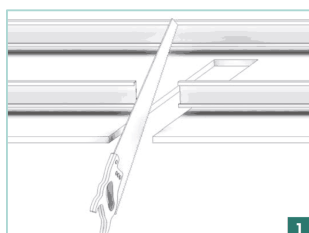


**4** Presionar el difusor contra el techo atornillándolo a las distintas piezas de soporte.



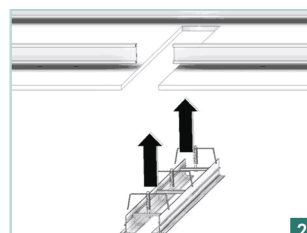
**5** Estucar la solapa del difusor y las placas de yeso del falso techo. Usar cinta adhesiva para nivelar los límites entre la aleta del difusor y la placa de yeso. Alisar la conexión difusor - falso techo con una nueva capa de estuco.

## LAU Arch con borde y puente de montaje

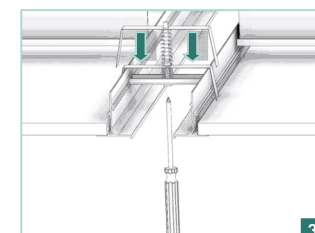


**1** Cortar el falso techo\* (placa de yeso y estructura) a las dimensiones nominales

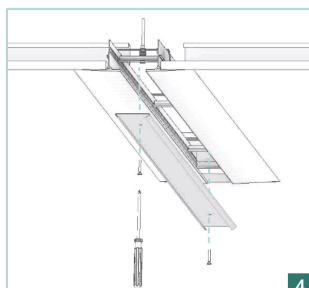
\*Reforzar la estructura, si es necesario.



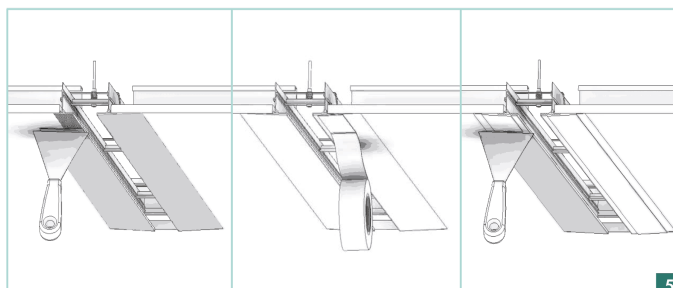
**2** Introducir el difusor a través del corte realizado hasta que la parte frontal del difusor toque las placas de yeso.



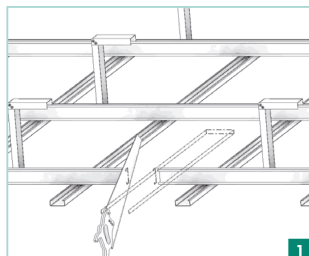
**3** Atornillar los puentes de montaje hasta fijar el difusor al techo.



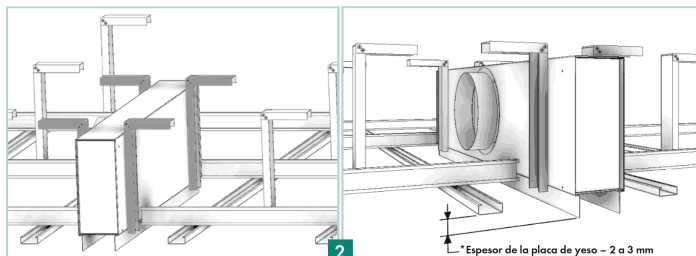
**4** Inserte el deflector en el difusor y atornillelo.



**5** Estucar la solapa del difusor y las placas de yeso del falso techo. Usar cinta adhesiva para nivelar los límites entre la aleta del difusor y la placa de yeso. Alisar la conexión difusor - falso techo con una nueva capa de estuco.

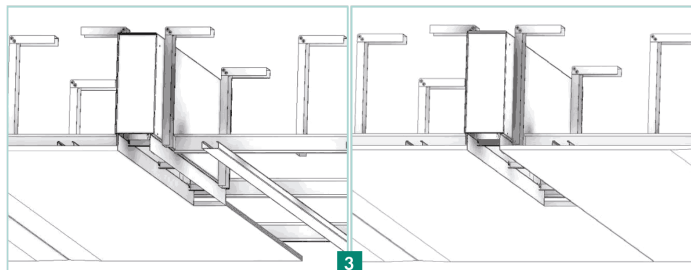


1 Cortar la estructura del techo\* para crear espacio para el plenum, con dimensiones nominales  
\*Reforzar la estructura si es necesario.

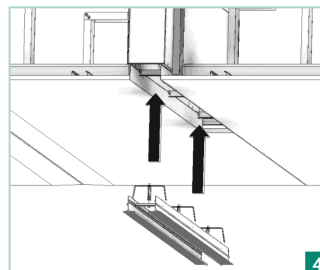


2 Fijar el plenum a la losa, mediante poleas, varilla roscada o cualquier otro elemento habitualmente utilizado en este tipo de fijación.

\*La instalación del plenum deberá tener en cuenta el espesor de la placa de yeso para nivelarlo con el plano inferior del falso techo.

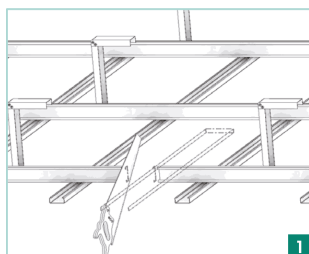


3 Colocar las placas del falso techo alineadas con la boca rectangular del plenum.

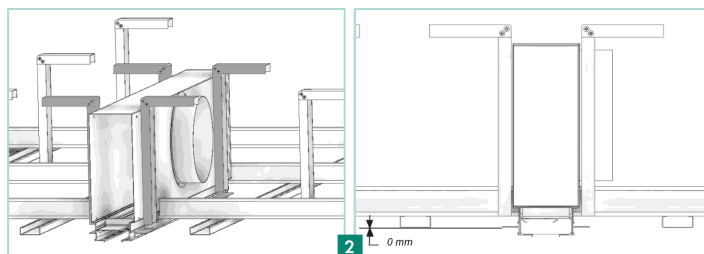


4 Instalar el difusor al plenum siguiendo los mismos pasos que para el punto LAU Arch con brida y puente de montaje

## LAU Arch sin borde, con escuadra de soporte para instalación en falso techo y plenum

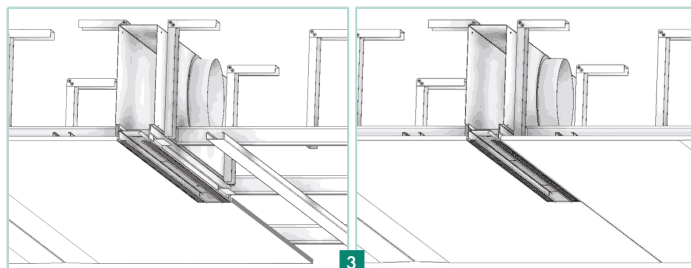


1 Cortar la estructura del techo\* para dejar espacio al plenum, con las dimensiones nominales (A x L) mm.  
\*Reforzar la estructura si es necesario.

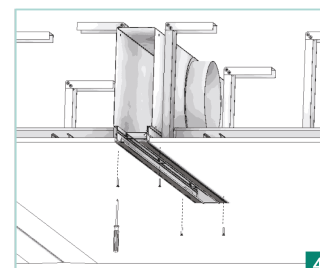


2 Fijar el plenum a la losa, mediante poleas, varilla roscada o cualquier otro elemento habitualmente utilizado en este tipo de fijación.

\*La escuadra de apoyo debe quedar nivelada con el plano superior del falso techo.



3 Colocar las placas del falso techo alineadas con la boca rectangular del plenum.



4 Instalar el difusor al plenum siguiendo los mismos pasos que para el LAU Arch sin brida y con escuadra de apoyo para instalación en falso techo.

## SELECCIÓN

## TABLAS DE SELECCIÓN PARA LAU ARCH

## Por metro lineal

Caudal [m <sup>3</sup> /h]	Modelos	20	30	40
50	X [m]	2,4		
	Lw [dB(A)]	<20		
	P [Pa]	2		
100	X [m]	2,9	2,1	
	Lw [dB(A)]	26	<20	
	P [Pa]	3	3	
150	X [m]	4,5	2,8	2,7
	Lw [dB(A)]	37	25	20
	P [Pa]	7	6	5
200	X [m]	5,2	4,2	4
	Lw [dB(A)]	45	34	30
	P [Pa]	11	10	9
300	X [m]	8,8	6,6	6,4
	Lw [dB(A)]	55	45	42
	P [Pa]	20	17	16
400	X [m]		9,3	8,9
	Lw [dB(A)]		53	50
	P [Pa]		33	30

Lw &lt; 25

25 &lt; Lw &lt; 35

35 &lt; Lw &lt; 45

Lw &gt; 45

X: alcance para velocidad terminal de 0,2 m/s [m];  
 Lw: potencia acústica sin atenuación del local [dB(A)];  
 P: pérdida de carga [Pa].  
 Ensayo en condiciones isotérmicas.