



## Varionys® M RT Control® 2

variador de tensão monofásico com comando à distância

### INFORMAÇÃO GERAL

#### Vantagens

- Ajuste automático do caudal em funcionamento contínuo.
- Arranque progressivo com temporização para velocidade elevada seguido de retorno ao set-point.
- Funcionamento por sinal 0-10 V / 4-20 mA ou ModBus RTU: comando (como opção) ou GTC.

#### Gama

Modelo	Intensidade nominal máxima [A]	Tensão alimentação [V]
Variador	6	230

#### Aplicação / Utilização

- Variador de tensão para a variação de velocidade de moto-ventilador monofásico de 0 até 6 A sob 230 V ac / 50 Hz.
- A tensão de saída será regulável por sinal 0-10 V ou 4-20 mA ou através de comando à distância (como opção) em protocolo ModBus.
- Um comando por GTC em ModBus será, também, possível.

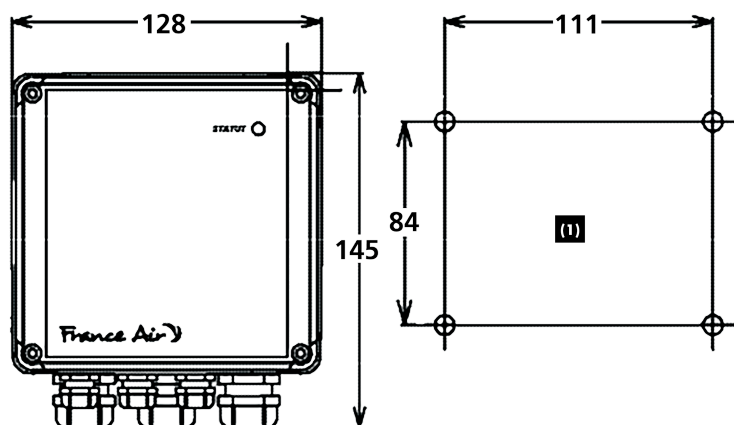
#### Acondicionamento

- Vendido à unidade.

### DESCRIÇÃO TÉCNICA

#### ATRAVANCAMENTOS

Espessura da caixa: 62 mm



Dimensões em mm

(1) - Flxação na parede

## MONTAGEM E LIGAÇÃO

### ENTRADA DE CONTROLO

- Poderá ser inserido um controlo analógico entre GND e CONS. Poderá ser do tipo tensão (0-10 V) ou corrente (4-20 mA).
- O tipo de controlo deverá ser seleccionado através da ponte de ligação JP1. Poderá ser utilizado para o cumprimento de vários objetivos, consoante o modo de funcionamento deste equipamento.

### ENTRADAS E1 E E2

- As entradas E1 e E2 são entradas TOR. Poderão ser utilizadas para o cumprimento de vários objetivos, consoante o modo de funcionamento deste equipamento.

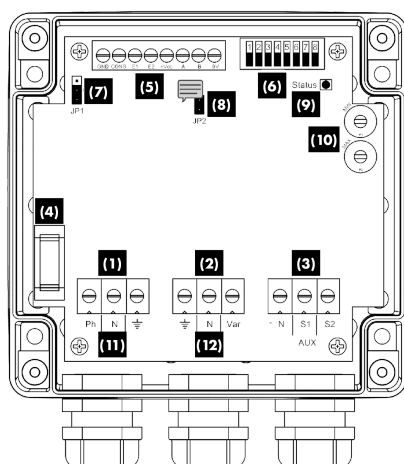
### ENTRADA MODBUS OU COMANDO À DISTÂNCIA A-B - 0 V

- As 2 entradas A e B são referentes ao BUS de comunicação RS485.
- As massas das diferentes portas RS485 (0 V) devem ser ligadas em conjunto.
- Se o equipamento estiver em final de linha, a ponte de ligação JP2 deverá ser ligada para adicionar a resistência terminal do BUS.
- É possível instalar um comando à distância.

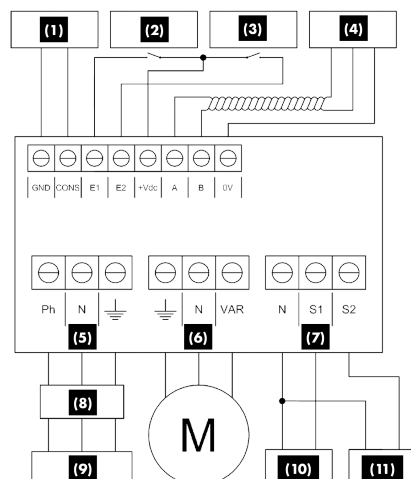
### SAÍDA + VDC

- A saída +Vdc é uma saída de alimentação contínua.
- Tem 12 Vdc entre este borne e a massa.

### SAÍDAS S1 E S2



- (1) - Borne de alimentação sector 230 V / 50 Hz
- (2) - Borne de saída do motor
- (3) - Borne de saída auxiliar 230 Vac.
- (4) - Fusível de proteção
- (5) - Borne de entrada dos sinais de comando
- (6) - Dipswitch de configuração
- (7) - Ponte de ligação de seleção dos pontos de funcionamento 0-10 V ou 4-20 mA
- (8) - Ponte de ligação de resistência terminal MODBUS (120 Ohms)
- (9) - LED de estado de funcionamento
- (10) - Potenciômetro de regulação do funcionamento mínimo e máximo
- (11) - Sector
- (12) - Carga



- (1) - Entrada de setpoint analógico 0-10V ou 4-20mA
- (2) - Entrada TOR de funcionamento do variador
- (3) - Entrada TOR para velocidade elevada
- (4) - MODBUS periférico
- (5) - Sector
- (6) - Carga
- (7) - AUX
- (8) - Proteção
- (9) - Entrada do sector 230Vac/50Hz
- (10) - Estado On/Off do variador
- (11) - Saída AUX



NOTA

O Varionys® M RT Control® 2 poderá ser comandado à distância através do Evolys® One.

