



## Varionys® M RT Control® 2

inversor de tensión monofásico con mando a distancia

### INFORMACIÓN GENERAL

#### Ventajas

- Ajuste automático del caudal en funcionamiento continuo.
- Comienzo suave con cronometraje de alta velocidad seguido de regreso al punto de ajuste.
- Funcionamiento mediante señal de 0-10 V/4-20 mA o ModBus RTU: comando (opcional) o GTC.

#### Gamma

Modelo	Intensidad nominal máxima [A]	Tensión alimentación [V]
Variador	6	230

#### Aplicación/uso

- Inversor de tensión para motores de ventiladores monofásicos con variación de velocidad de 0 a 6 A bajo 230 V ac /50 Hz.
- La tensión de salida se puede ajustar mediante una señal de 0-10 V o 4-20 mA o mediante control remoto (como opción) en el protocolo ModBus.
- También será posible utilizar un comando GTC en ModBus.

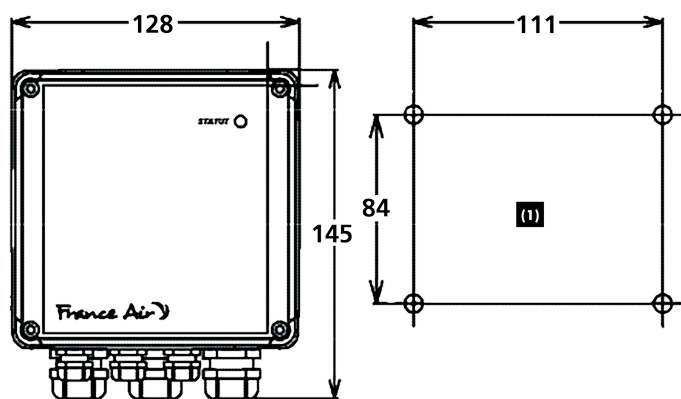
#### Embalaje

- Vendido por unidad.

### DESCRIPCIÓN TÉCNICA

#### DIMENSIONES

Grosor de la caja: 62 mm



Dimensiones en mm  
(1) - Fijación en la pared

## MONTAJE Y CONEXIÓN

## ENTRADA DE CONTROL

- Se puede insertar un control analógico entre GND y CONS. Puede ser del tipo de tensión (0-10 V) o corriente (4-20 mA).
- El tipo de control se seleccionará a través del puente de conexión JP1. Se puede utilizar para diversos fines, según el modo de funcionamiento de este equipo.

## ENTRADAS E1 Y E2

- Las entradas E1 y E2 son entradas TOR. Se pueden usar para cumplir diversos propósitos, según el modo de operación de este equipo.

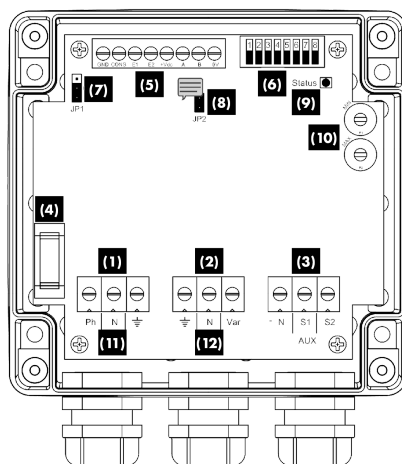
## ENTRADA MODBUS PARA CONTROL REMOTO A-B - 0 V

- Las 2 entradas A y B se refieren al BUS de comunicación RS485.
- Las masas de los diferentes puertos RS485 (0 V) deben estar conectadas entre sí.
- Si el equipo está al final de la línea, el puente de conexión JP2 debe estar conectado para agregar la resistencia terminal del BUS.
- Es posible instalar un mando a distancia.

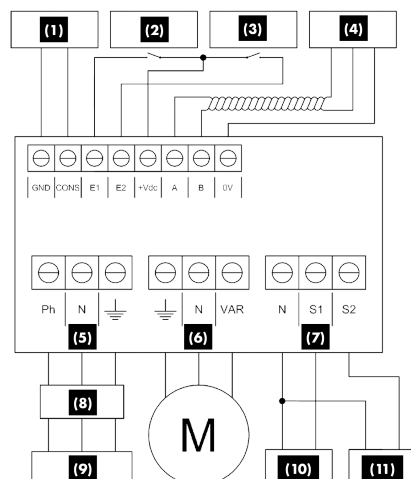
## SALIDA +VDC

- La salida +Vdc es una salida de potencia continua.
- Tiene 12 Vdc entre este terminal y la tierra.

## SALIDAS S1 Y S2



- (1) - Terminal de alimentación 230 V/50 Hz
- (2) - Terminal de salida del motor
- (3) - Terminal de salida auxiliar 230 Vac.
- (4) - Fusible de protección
- (5) - Terminal de entrada de señal de comando
- (6) - Conmutador DIP de configuración
- (7) - Puente de conexión de selección de punto de operación 0-10 V ou 4-20 mA
- (8) - Puente de conexión de resistencia terminal MODBUS (120 ohmios)
- (9) - LED de estado de funcionamiento
- (10) - Potenciómetro para la regulación del funcionamiento mínimo y máximo
- (11) - Sector
- (12) - Carga



- (1) - Entrada de punto de ajuste analógico de 0-10 V o 4-20 mA  
 (2) - Entrada TOR de operación de accionamiento  
 (3) - Entrada TOR para alta velocidad  
 (4) - Periférico MODBUS  
 (5) - Sector  
 (6) - Carga  
 (7) - UN  
 (8) - Protección  
 (9) - Entrada de sector 230Vac/50Hz  
 (10) - Estado de encendido/apagado del inversor  
 (11) - Salida AUX



El Varionys® M RT Control® 2 se puede controlar de forma remota a través del Evolys® One.

