

## Volcane® XS

recuperador para los sectores residencial y terciario con intercambiador de flujo cruzado



NUEVA VERSIÓN

### INFORMACIÓN GENERAL

#### Ventajas

- Bajo consumo de energía.**
- Alta eficiencia de recuperación de calor, hasta un 82%.**
- Compacto**
- Bypass integrado.**
- Mantenimiento sencillo.**
- Nivel sonoro reducido.**
- Control ModBus.**

#### Gamma

- Gama compuesta por 6 modelos.
- Caudal máximo 2000 m<sup>3</sup>/h.

#### Aplicación/uso

- Recuperación de energía con interruptor de flujo cruzado adecuado para su uso en los sectores residencial y terciario.
- Instalación interior.

#### Construcción/Composición

##### Cubierta:

- Chapa galvanizada y EPP de alta densidad con alta resistencia al impacto.
- Control integrado en el recuperador.
- Conexiones circulares.

##### Ventilador:

- Reacción centrífuga y con motor de acoplamiento directo.

##### Motor:

- Motor monofásico, 230 V, 50 Hz.

##### Intercambiador:

- Intercambiador de flujo cruzado, con una eficiencia de hasta el 82%.

##### Filtros:

- Filtros G3 en ambos flujos.
- Riel para filtro adicional (F7/F8/F9) en la insuflación.

##### Control:

- El recuperador se suministra con el control EASY Touch.

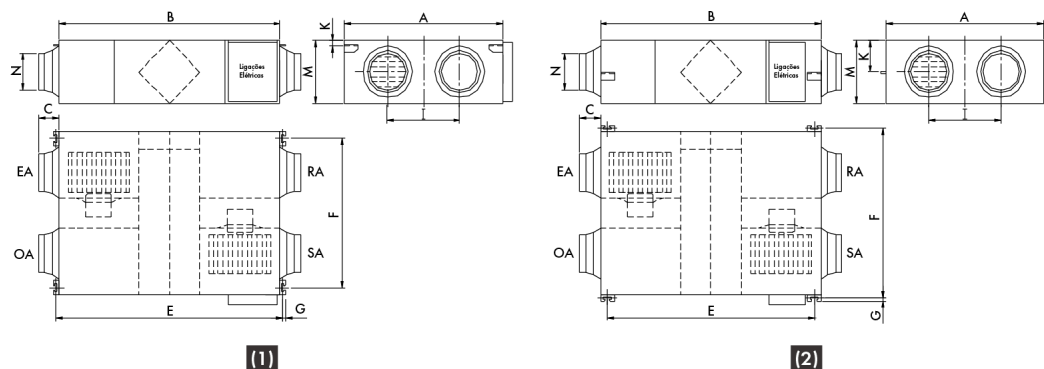
#### Embalaje

- Se vende por unidad.

## DESCRIPCIÓN TÉCNICA

## DIMENSIONES

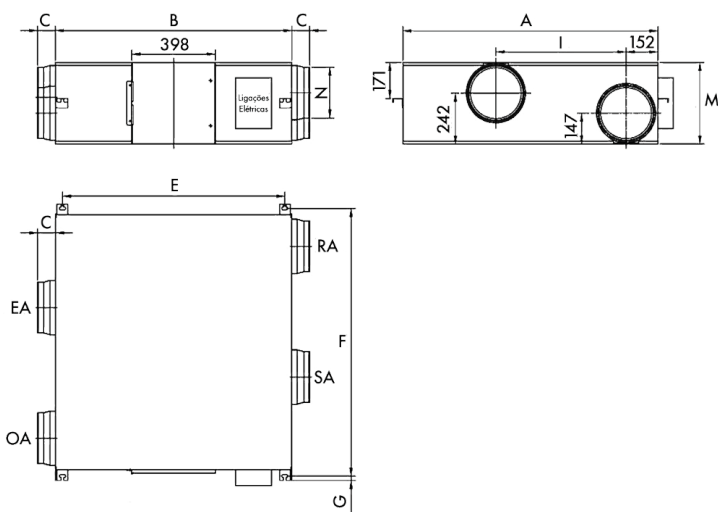
## Volcane® XS 250, XS 350 y XS 500



(1) Volcane XS 250  
(2) Volcane XS 350/Volcane XS 500

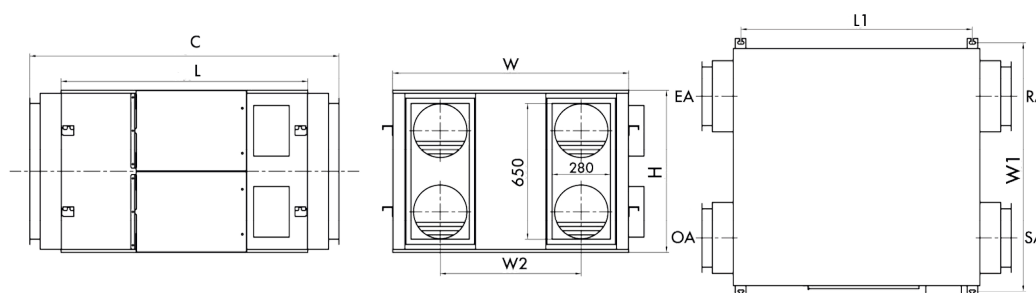
Modelo	A [mm]	B [mm]	C [mm]	E [mm]	F [mm]	G [mm]	I [mm]	K [mm]	M [mm]	N [mm]	Diámetro conducto [mm]	Peso [Kg]
XS 250	580	736	100	795	510	19	290	20	264	Ø144	Ø150	24,5
XS 350	599	814		745	657		315	111	270			26,5
XS 500	804				860		480					33

## Volcane® XS 1000 EC y XS 1300 EC



Modelo	A [mm]	B [mm]	C [mm]	E [mm]	F [mm]	G [mm]	I [mm]	K [mm]	M [mm]	N [mm]	Diámetro conducto [mm]	Peso [Kg]
XS 1000 EC	1216	1199	85	1130	1273	19	621	171	388	Ø242	Ø250	81
XS 1300 EC												

## Volcane® XS 2000 EC



Modelo	C [mm]	L [mm]	L1 [mm]	W [mm]	W1 [mm]	W2 [mm]	H [mm]	Conexión conducto [mm]	Peso [Kg]
XS 2000 EC	1486	1186	1115	1134	1190	678	785	280 x 650	167

## CARACTERÍSTICAS TÉCNICAS

Modelo	XS 250	XS 350	XS 500	XS 1000 EC	XS 1300 EC	XS 2000 EC
Caudal (G3 + F9) [m³/h]	200	300	400	1000	1300	2000
Caudal (G3) [m³/h]	250	350	500	1250	1600	2400
Presión externa [Pa]	125	120	140	140	135	115
Eficiencia entálpica	Calefacción [%]	65	65	67	60 - 68	58-71
	Refrigeración [%]	62	62	63	62 - 72	59-75
Eficiencia de temperatura [%]	73	74	76	76-82	74-82	76-82
Nivel de sonido [dB(A)]	35	37,5	39	43	43	51,5
Alimentación	220 V - 50 Hz					
Potencia del motor [W]	95	110	145	312	405	724
Motorización	AC			EC		
Diámetro de conexión del conducto [mm]	Ø150			Ø250		

\* Datos sin filtro adicional

## FUNCIONES DE CONTROL

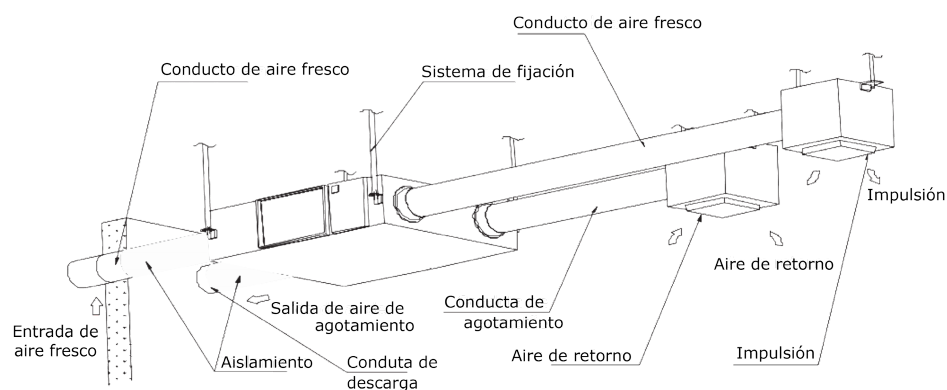
Tipo de mando	EASY	EASY Touch
Visualización de temperatura: aire fresco/ suministro/ extracción/ retorno	✓	✓
Selección de velocidades	✓	✓
Programación semanal	✓	✓
On/Off	✓	✓
Regulación batería eléctrica (externa)	✓	✓
Protección antihielo del intercambiador	✓	✓
Control de CO2 (sonda externa)	✓	✓
Filtros de alarma	✓	✓
Alarma de trabajo	✓	✓
Free cooling	✓	✓
Comunicación GTC (através de ModBus RTU RS 485)	✓	✓
Control de humedad (sonda externa)	X	✓



- 1) control para los modelos 250, 350 y 500;  
2) control para los modelos 1000 EC, 1300 EC y 2000 EC

## MONTAJE Y CONEXIÓN

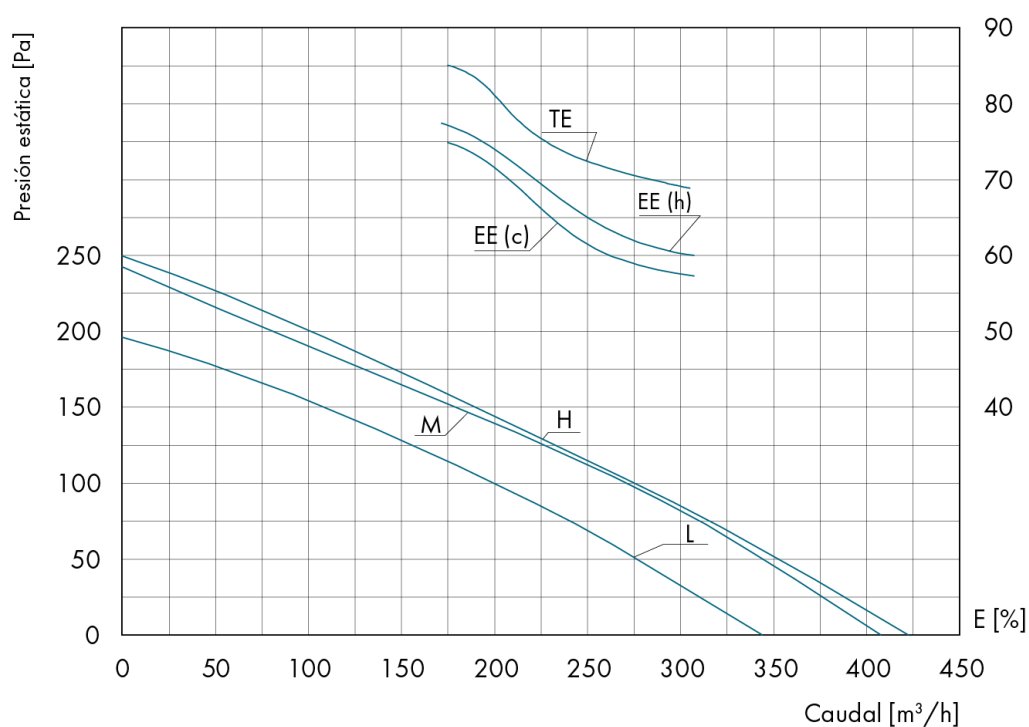
## DIAGRAMA DE MONTAJE



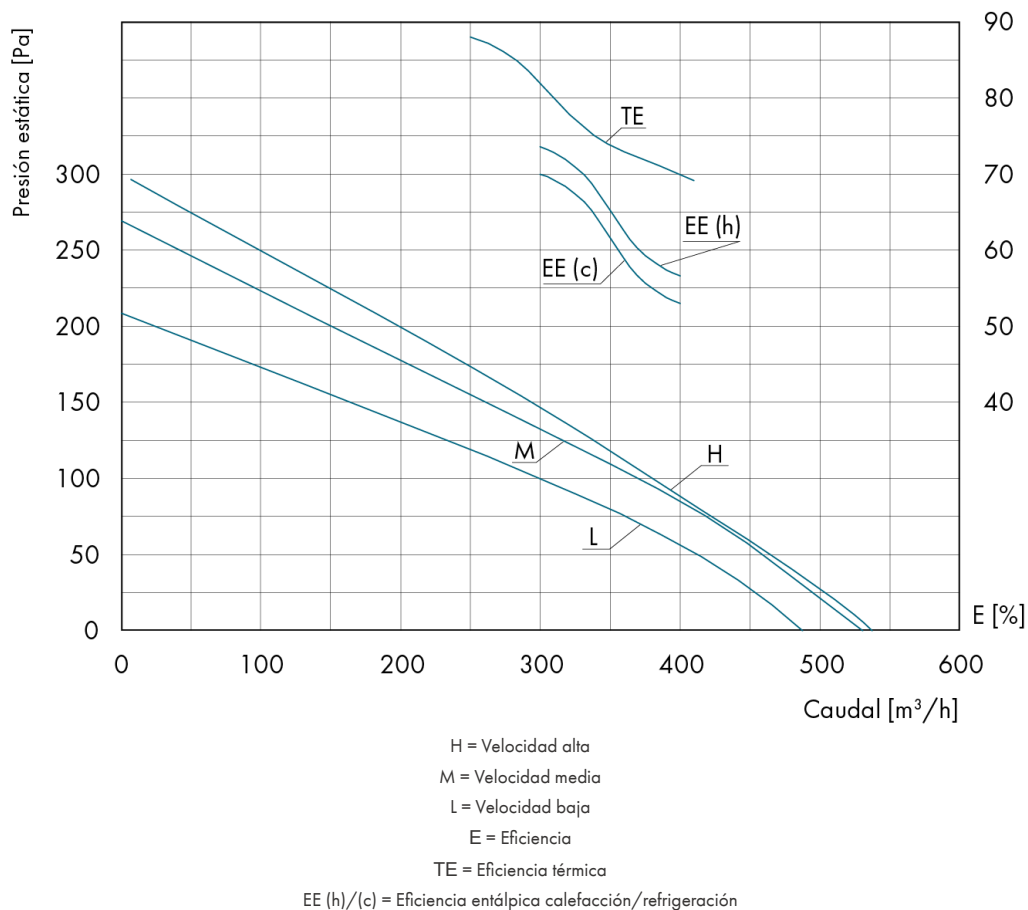
## SELECCIÓN

## CURVAS DE SELECCIÓN

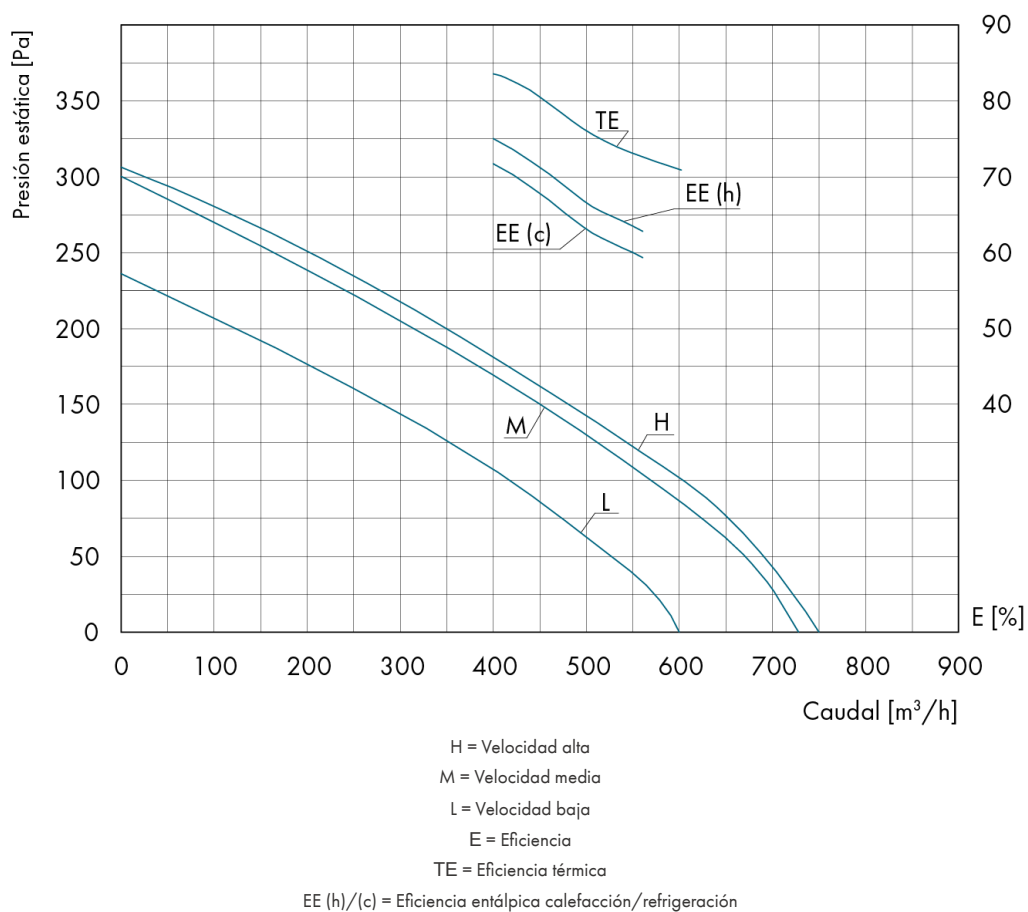
Modelo 250 (G3)

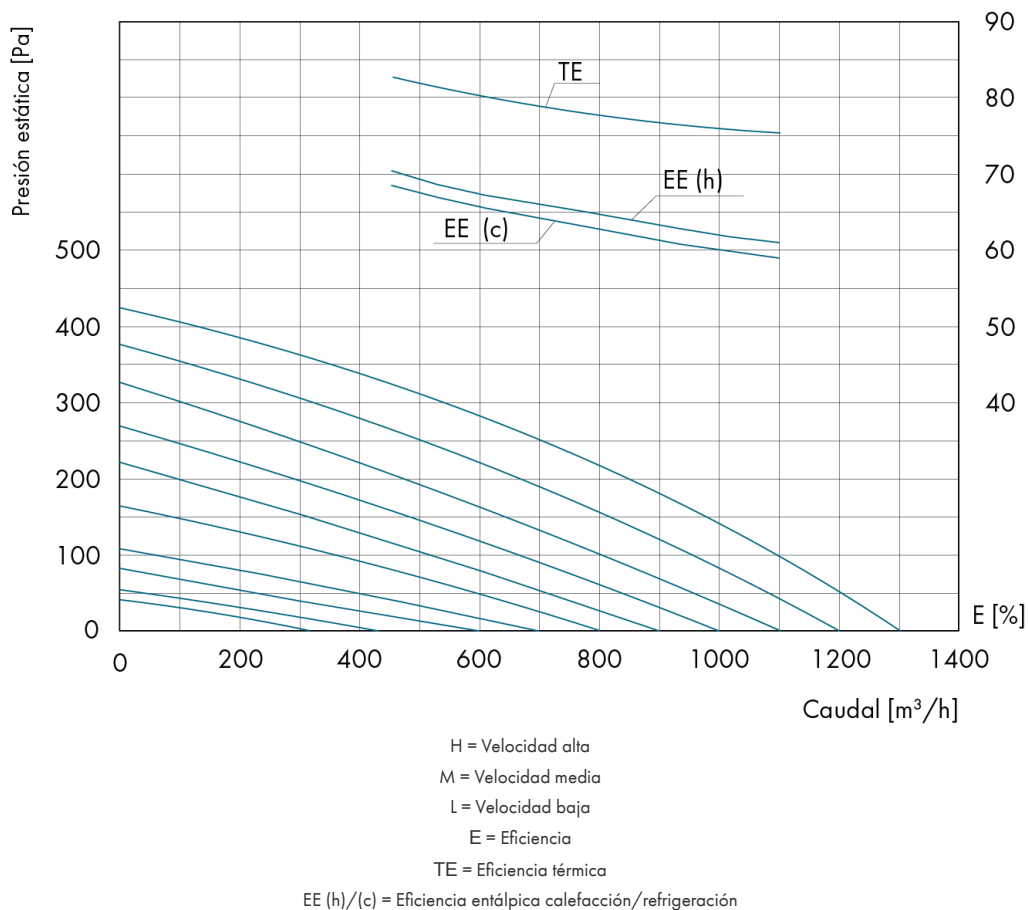


H = Velocidad alta  
M = Velocidad media  
L = Velocidad baja  
E = Eficiencia  
TE = Eficiencia térmica  
EE (h)/(c) = Eficiencia entálpica calefacción/refrigeración

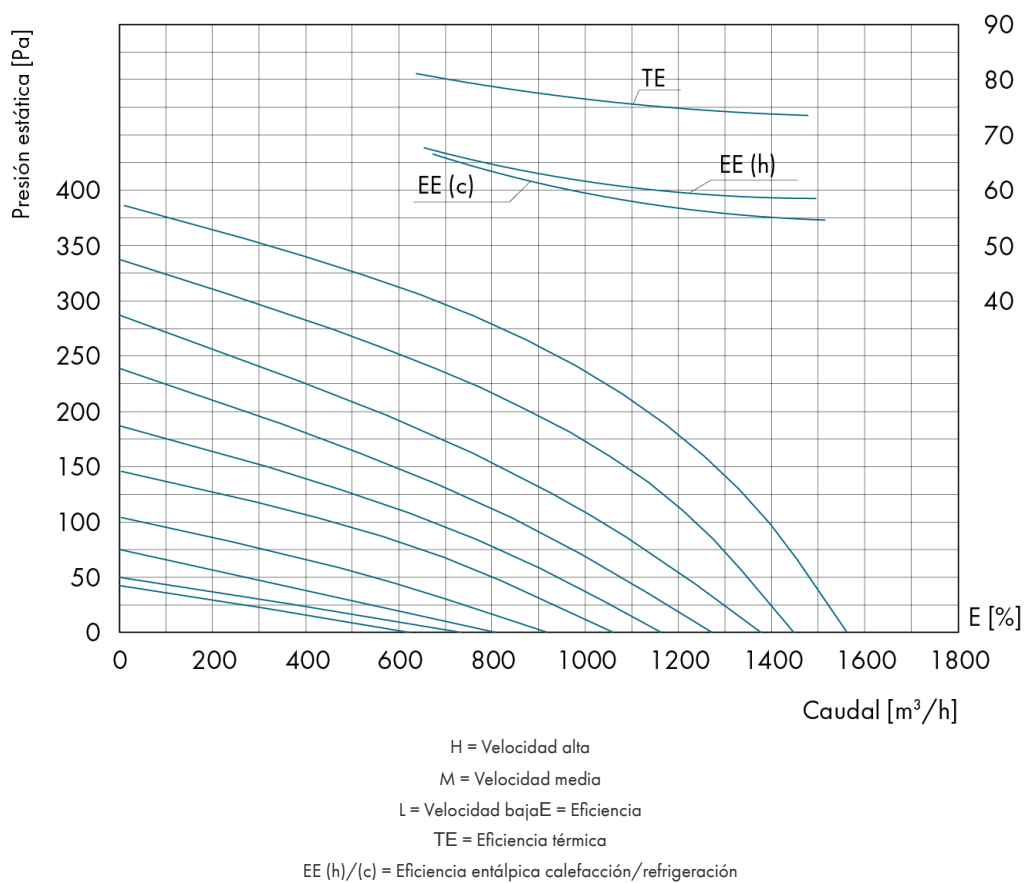


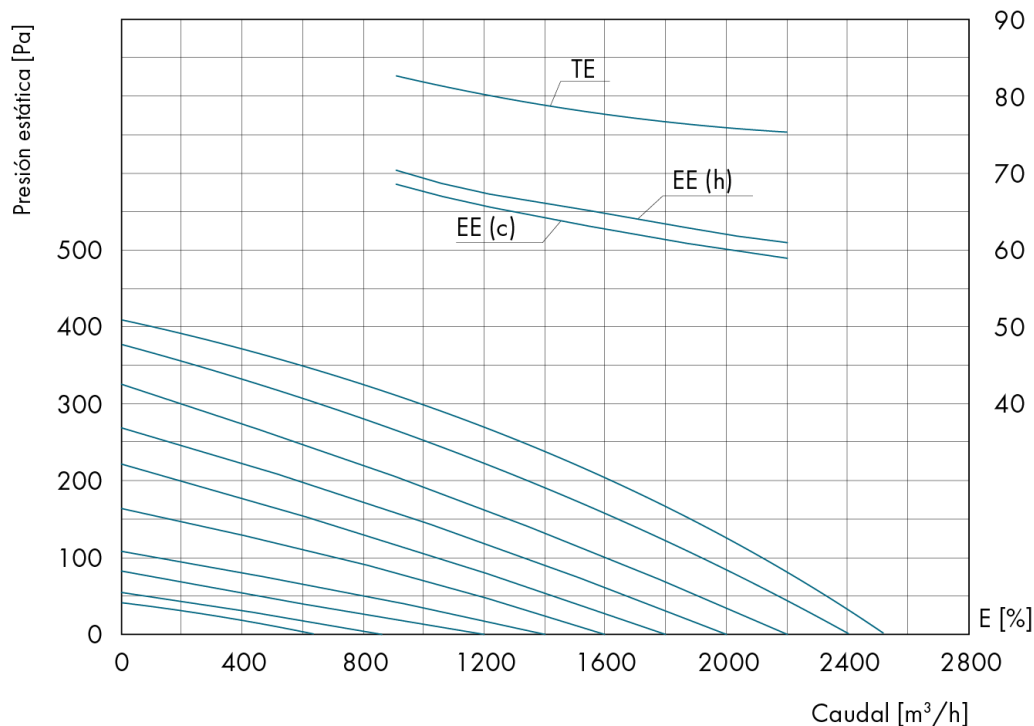
Modelo 500 (G3)





Modelo 1300 EC (G3+F9)





H = Velocidad alta  
M = Velocidad media  
L = Velocidad baja  
E = Eficiencia  
TE = Eficiencia térmica  
EE (h)/(c) = Eficiencia entálpica calefacción/refrigeración

## ACCESORIOS

### Gama de sondas



Disponibles en las siguientes versiones: de CO<sub>2</sub> (para conducto o pared), de presencia, de humedad o de CAI.



Cajas de ventilación con motorización AC: las sondas solo deberán instalarse cuando se utilicen los accesorios eléctricos Varionys® M RT Control®2 y Soft Drive® V2.



Para obtener más información sobre las sondas, consúltelos.

### Easy VMC



Solución para redes de conductos flexibles para aplicaciones de ventilación residencial.

Instalación fácil y rápida.

Amplia gama de accesorios, lo que permite una configuración altamente personalizada.



Consulta **AQUÍ** consulte la ficha del producto para obtener más información.