



M-G

tomas de aire autorregulables monobloc

INFORMACIÓN GENERAL

Ventajas

Doble función: entrada de aire autorregulable y protección contra insectos.

Estética cuidada.

Instalación en dos tipos de accesorios (excepto 45 m³/h).

Montaje en marco o silenciador (STM y SHF).

Gamma

	Q [m³/h]
M-G 15	15
M-G 22	22
M-G 30	30
M-G 45	45

- Protección (tipo): CE2A.
- Color estándar: blanco (RAL 9016).

Otros colores disponibles:

RAL 1013	RAL 8019	RAL 1011	RAL 8003	RAL 8024	RAL 7035	RAL 7011	RAL 7016	RAL 9011

RAL 1013: blanco perla; RAL 8019: marrón grisáceo; RAL 1011: beige oscuro; RAL 8003: marrón arcilla; RAL 8024: marrón claro; RAL 7035: gris claro; RAL 7011: gris hierro; RAL 7016: gris antracita; RAL 9011: negro grafito;

Aplicación/uso

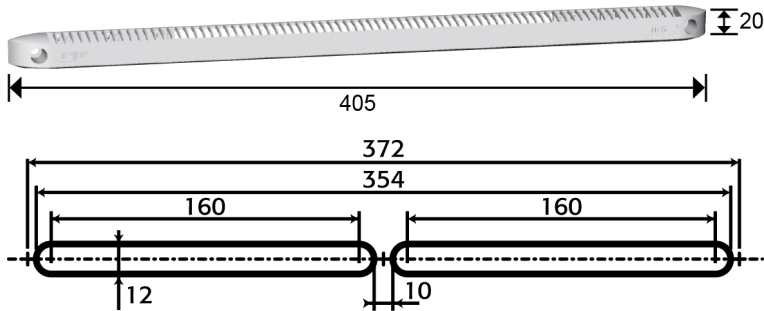
- Introducción de aire nuevo.
- Montaje en marcos de madera, PVC, aluminio o en silenciador para paso de pared (STM) o ventana superior (SHF), teniendo en cuenta el tratamiento acústico de la fachada.
- Instalación en paredes o en cualquier plano inclinado.
- Funcionamiento de 20 a 100 Pa.

- Se vende por unidad, compuesta por protección de fachada M-G y CE2A.

DESCRIPCIÓN TÉCNICA

DIMENSIONES

- Grosor 18 mm.

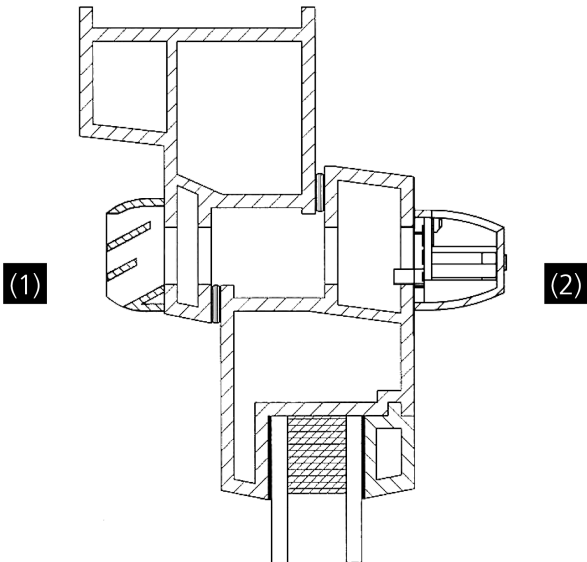


	Dn, e, w' (C) [dB]	Dn, e, w (Ctr) [dB]
M-G 15 + CE2A	33	35
M-G 22 + CE2A	33	35
M-G 30 + CE2A	33	34
M-G 45 + CE2A	32	33

MONTAJE Y CONEXIÓN

INSTALACIÓN DE ENTRADA DE AIRE M-G

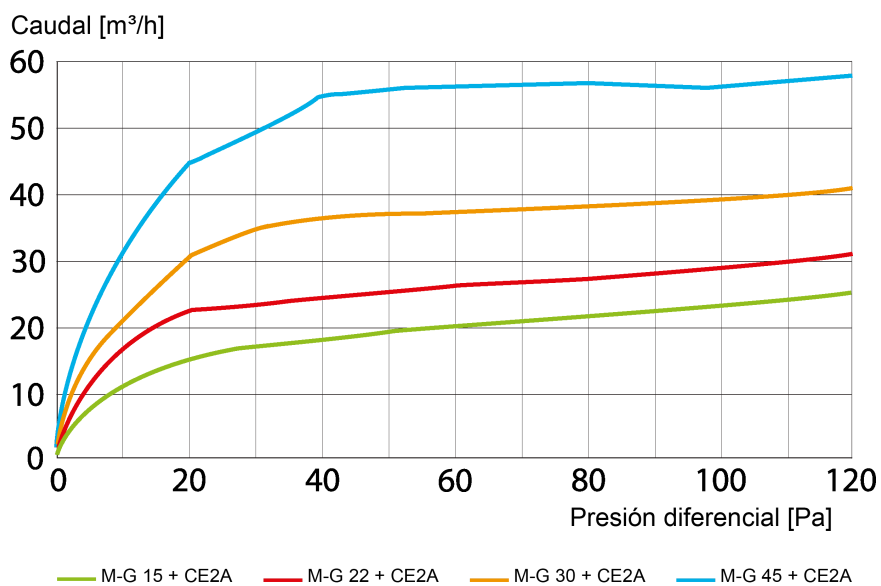
- Coloque la entrada de aire M-G en el casquillo del marco, con el deflector apuntando hacia arriba, asegurándolo con dos tornillos.
- Instale la protección de fachada CE2A en el exterior, con las cuchillas inclinadas hacia abajo y fíjela con tres tornillos.



(1) - Exterior
(2) - Interior

SELECCIÓN

CURVAS DE SELECCIÓN



ACCESORIOS

CE2A



Proteção de fachada.

Montagem em caixilho 2 x 160 x 12.

Dimensões:

Comprimento: 400 mm;

Altura: 23 mm;

Espessura: 12 mm.