

Manual de Instruções Canal Fast® Isolado



Criação France Air 2022
Todos os direitos de reprodução reservados
Versão FEV26/V1.0

Mais informações sobre o produto em www.guia.france-air.pt

ÍNDICE

1 – Conteúdo da entrega	4
2 - Características gerais	4
3 - Instruções de instalação	4
4 - Montagem	4
5 - Manutenção	5
6 - Armazenamento e transporte.....	5
7 - Garantia	5
8 - Esquemas de montagem	6
9 - Esquemas de ligação.....	7
10 - Manutenção: limpeza da turbina.....	10



ATENÇÃO!

Todas as operações relacionadas com a ligação, manutenção e reparação do Canal Fast® Isolado devem ser realizadas fora de serviço. A manutenção e a montagem só devem ser realizadas por especialistas com autorização para trabalhar com instalações elétricas até 1000 V, após terem lido este manual. A rede monofásica à qual o Canal fast isolado está ligado deve estar em conformidade com as normas em vigor.

O circuito de alimentação deve estar equipado com um dispositivo de proteção da rede. O aparelho deve ser ligado aos terminais do disjuntor automático QF. O espaço entre os contactos do disjuntor deve ser de pelo menos 3 mm.

Antes da colocação em funcionamento, certifique-se de que a turbina e a carcaça do ventilador não estejam danificadas. Verifique também se não há corpos estranhos na corrente de ar, que poderiam danificar a turbina. É proibido utilizar o Canal Fast® Isolado para outros fins que não aqueles para os quais foi concebido, bem como modificá-lo.

O produto não se destina a ser utilizado por pessoas (incluindo crianças) com capacidades físicas, sensoriais ou mentais reduzidas, ou por pessoas sem experiência ou conhecimento, a menos que tenham beneficiado, através de uma pessoa responsável pela sua segurança, de supervisão ou instruções prévias sobre a utilização do ventilador.

Devem ser tomadas as medidas necessárias para não deixar passar fumo, monóxido de carbono ou outros produtos de combustão para o local através de condutas de evacuação abertas ou outros sistemas anti-incêndio. Certifique-se também de que a quantidade de ar novo introduzida no local é suficiente para permitir uma combustão completa e otimizada.

O ar transportado através do Canal Fast® Isolado não deve estar carregado de poeira ou outras impurezas sólidas, nem de substâncias adesivas ou materiais à base de fibras.

Não utilize o aparelho em ambientes que contenham substâncias ou vapores inflamáveis, por exemplo, álcool, gasolina, inseticidas, etc.

Não feche nem obstrua as entradas e saídas de aspiração e descarga do aparelho, para não impedir a passagem ideal do ar.



A diretiva europeia relativa aos REEE impõe a recolha e valorização dos Resíduos de Equipamentos Elétricos e Eletrónicos (REEE). É da sua responsabilidade, enquanto detentor final do produto, garantir a eliminação do produto de acordo com a legislação em vigor.

Para reciclar o seu ventilador, contacte o seu revendedor ou dirija-se à sua autarquia. O seu gesto contribui para a preservação do nosso ambiente e protege a saúde humana, evitando a contaminação do meio natural com substâncias perigosas presentes nos REEE.

Leia atentamente este manual de instruções antes de proceder à instalação do Canal Fast® Isolado.

Desta forma, garantirá a qualidade da instalação e uma vida útil ótima do produto. Este manual também deve ser consultado para trabalhar na manutenção do Canal Fast® Isolado.

1 – Conteúdo da entrega

- 1 - Ventilador - 1 peça
- 2 - Parafusos com buchas - 4 peças
- 3 - Manual do utilizador

2 - Características gerais

O Canal Fast® Isolado é um ventilador de conduta que permite transportar ar limpo tanto na insuflação como na extração. Pode ser utilizado com ou sem bateria de aquecimento. Pode ser instalado em qualquer ponto do percurso da conduta no edifício. Este ventilador destina-se apenas a instalação interior.

Os Canal Fast® Isolados estão disponíveis nos seguintes diâmetros: 100, 125, 150, 200, 250, 315, 355 e 400 mm.

Os Canal Fast® Isolados 100, 125, 150 e 200 estão equipados com motor de rotor externo, monofásico 230 V-50 Hz, IPX4 com 2 velocidades.

Os Canal Fast® Isolados 250, 315, 355 e 400 estão equipados com motor de rotor externo, monofásico 230V-50Hz, IPX4 com 1 velocidade.

3 - Instruções de instalação

O Canal Fast® Isolado foi concebido para ser alimentado por corrente monofásica de 220-240 V, 50/60 Hz. É possível operar o Canal Fast® Isolado em serviço contínuo.

A direção do fluxo de ar deve corresponder à seta indicada na envolvente do Canal Fast® Isolado. Nível de proteção do equipamento contra a penetração de corpos sólidos e líquidos - IPX4.

Os Canal Fast® Isolados são concebidos para funcionar a uma temperatura ambiente entre + 1 °C e + 45 °C. A temperatura do ar transportado não deve exceder + 60 °C.

4 - Montagem

O Canal Fast® Isolado pode ser montado horizontal ou verticalmente numa superfície plana, como piso, parede ou teto. Durante a montagem, preveja proteção adicional contra a humidade, por exemplo:

- 1 - Em caso de montagem vertical: lembre-se de instalar uma cobertura protetora contra chuva na extremidade externa do duto.
- 2 - Independentemente da posição de instalação: ligue um duto de ventilação ao ventilador a montante e a jusante.

O suporte do ventilador deve ser adequado ao seu peso. A utilização de ferramentas adequadas garantirá uma boa montagem do ventilador. A fim de cumprir os requisitos gerais de segurança, a montagem deve ser realizada por pessoal qualificado.

Após a conclusão da montagem mecânica, verifique se a hélice gira livremente.

Os esquemas de ligação elétrica dos diferentes modelos do ventilador estão representados nas fig. 9-20.

Designações nos esquemas de cablagem:

- L1 - Terminal para velocidade mínima L2 - Terminal para velocidade máxima QF- Disjuntor automático
- S - Interruptor externo (não fornecido) para mudança de velocidade (mín./máx.) S1
- Interruptor externo (não fornecido) para comando de iluminação, por exemplo X - Terminal de ligação

5 - Manutenção

- Antes de iniciar qualquer operação de manutenção, o Canal Fast® Isolado deve ser desligado para evitar qualquer risco de eletrocussão e a turbina deve ser desligada.
- A periodicidade mínima recomendada pelo fabricante é de 1 visita de manutenção por ano.
- A roda do ventilador deve estar limpa e ser limpa regularmente para evitar uma diminuição do rendimento, bem como qualquer desequilíbrio da roda, o que provocaria a deterioração dos rolamentos do motor.
- Os rolamentos de esferas lubrificados para toda a vida não requerem manutenção, mas podem ser substituídos, se necessário.
- Durante a limpeza, não utilize jato de alta pressão nem solventes. A limpeza deve ser feita sem desmontar nem danificar a turbina.
- Verifique se não há ruídos provenientes da turbina durante o reinício.

6 - Armazenamento e transporte

- O Canal Fast® Isolado deve ser transportado na sua embalagem até à sua instalação. A embalagem permite evitar possíveis danos.
- Tenha em consideração o peso e o volume geral do produto durante a manipulação, a fim de evitar ferimentos e respeitar as cargas admissíveis durante o transporte humano.
- Utilize luvas para evitar possíveis ferimentos causados por bordas e ângulos cortantes durante o manuseamento.
- Certifique-se de que o motor arrefece suficientemente antes de o tocar.
- ATENÇÃO: devido à utilização de condensadores no circuito eletrónico do controlador fixado na parte traseira do motor, existe perigo de morte por contacto direto com componentes sob tensão ou que ficaram sob tensão devido a defalcados, mesmo após o corte da corrente. A tampa de proteção do controlador do motor do ventilador só deve ser removida após a desconexão do cabo de alimentação da rede e um tempo de espera de pelo menos 3 minutos.
- O armazenamento deve ser feito à temperatura ambiente, num local seco (+ 5 a + 40 °C / 80 % Rh).
- Evite armazenar e transportar o produto a temperaturas demasiado baixas ou demasiado elevadas. Dê preferência ao armazenamento do produto na sua embalagem original.
- De um modo geral, evite armazenar o produto durante um longo período de tempo, caso contrário, será necessário realizar uma inspeção completa, nomeadamente dos rolamentos da turbina, antes da colocação em serviço.
Recomenda-se um período máximo de armazenamento de 1 ano.

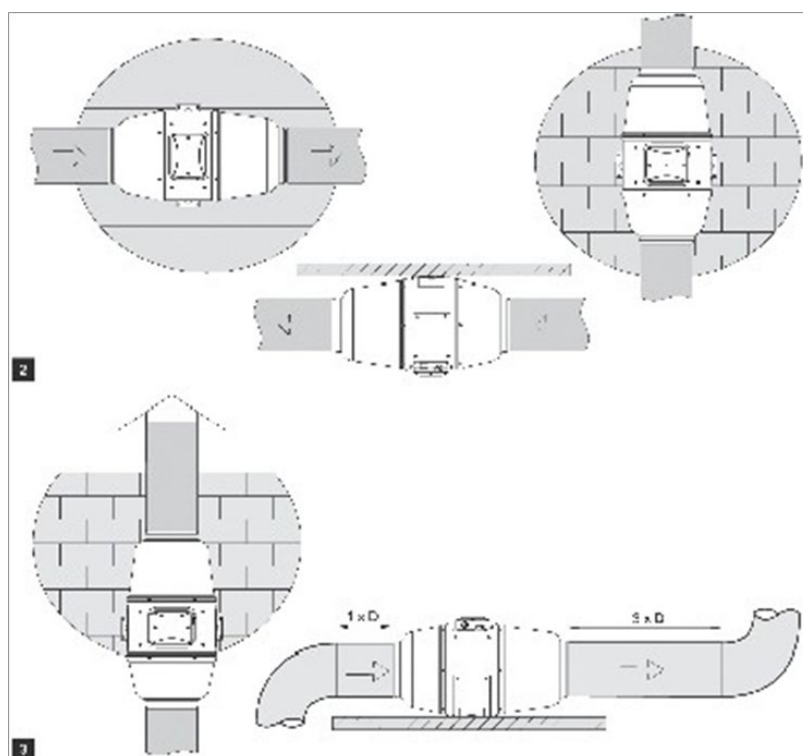
7 - Garantia

A garantia só é válida se o caixote tiver sido utilizado de acordo com as instruções de utilização e se tiver sido sujeito a manutenção regular.

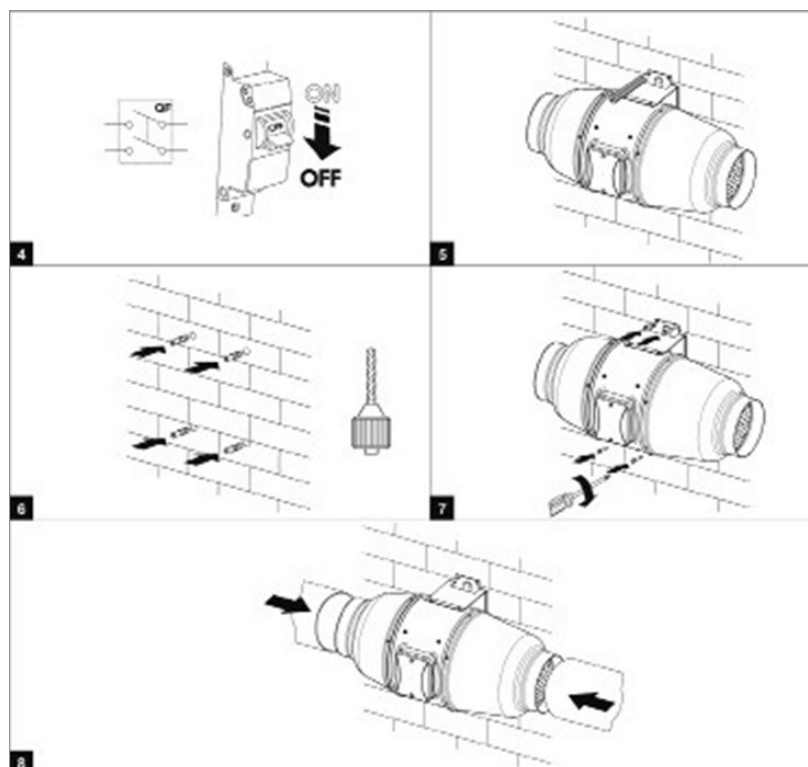
Para manter a validade da garantia, é obrigatório utilizar apenas peças de substituição originais / peças de desgaste originais / acessórios originais.

8 - Esquemas de montagem

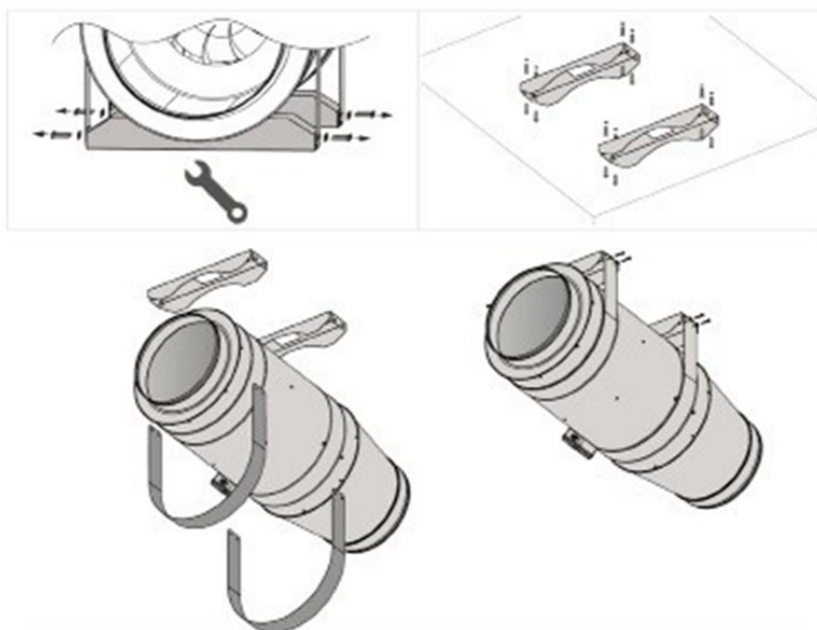
Princípio geral



Canal Fast® Isolado tamanho 100/125/150/200/250/315

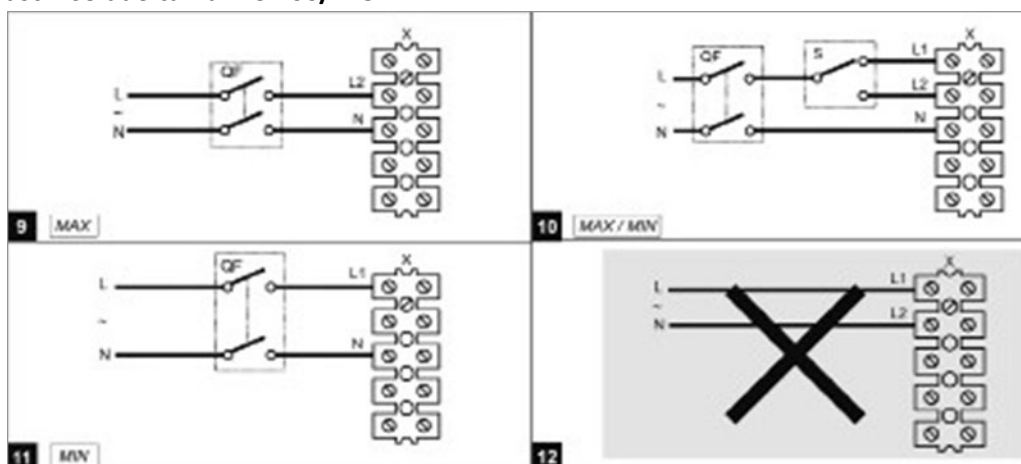


Canal Fast® Isolado tamanho 355 e 400

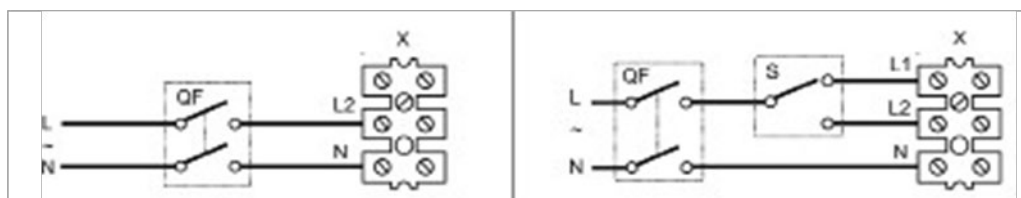


9 - Esquemas de ligação

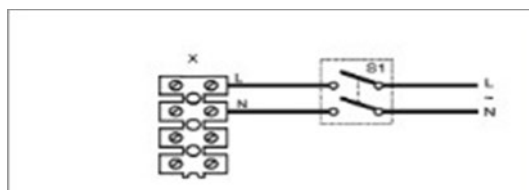
Canal Fast® Isolado tamanho 100/125



Canal Fast® Isolado tamanho 150/200



Canal Fast® Isolado 250 e 315



Devido a uma alteração na norma relativa aos ventiladores, os tamanhos grandes (250 e 315) estão disponíveis apenas em velocidade única.

Esquema de ligação Canal Fast® 355 e 400

PE - Proteção de ligação à terra

N - Neutro da alimentação

L - Fase da alimentação

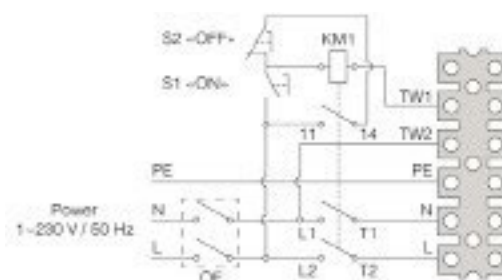
QF - Disjuntor

TW1, TW2 - Contactos térmicos do motor

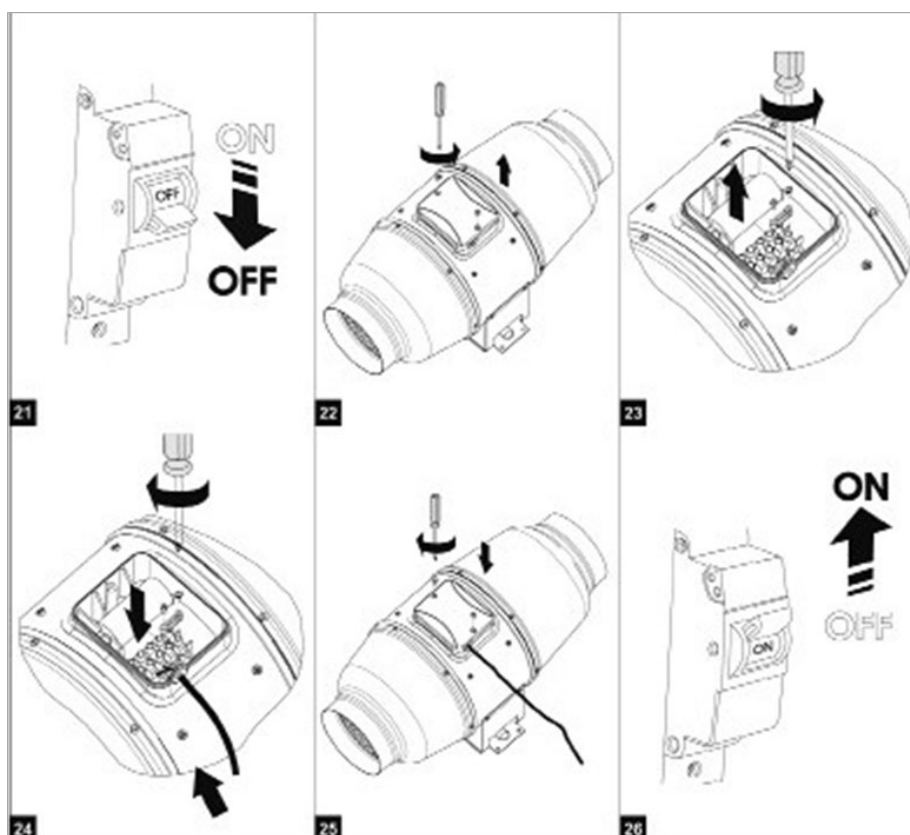
KM1 - Arrancador

S1 - Botão «Partida»

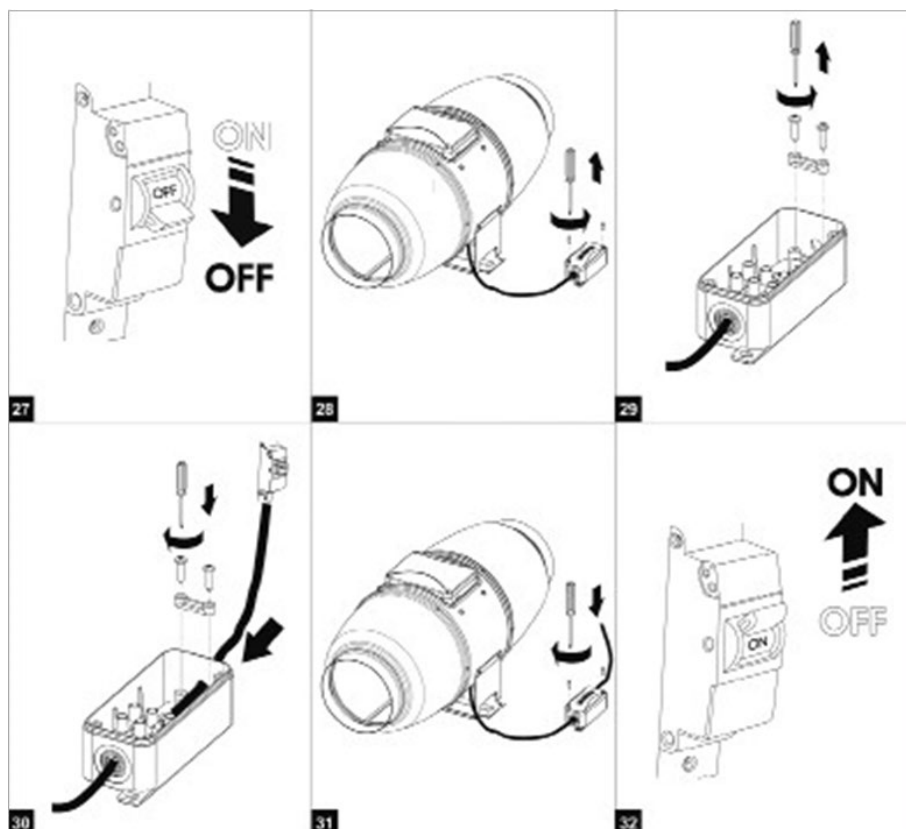
S2 - Botão «Parar»



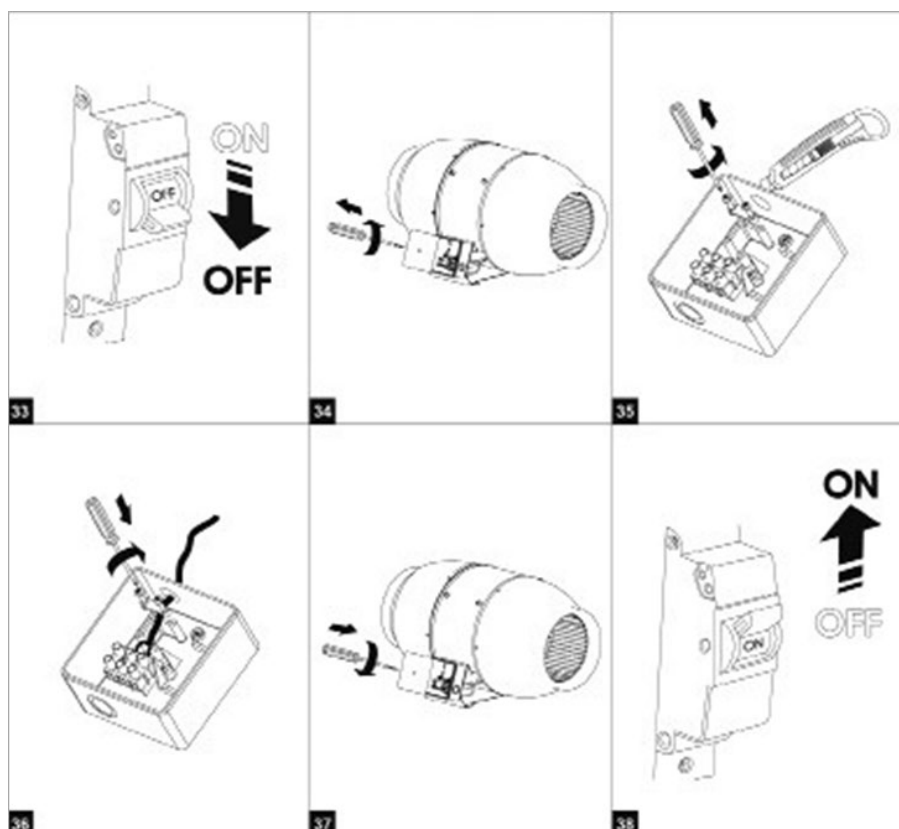
Canal Fast® Isolado tamanho 100/125/355/400



Canal Fast® Isolado tamanho 150

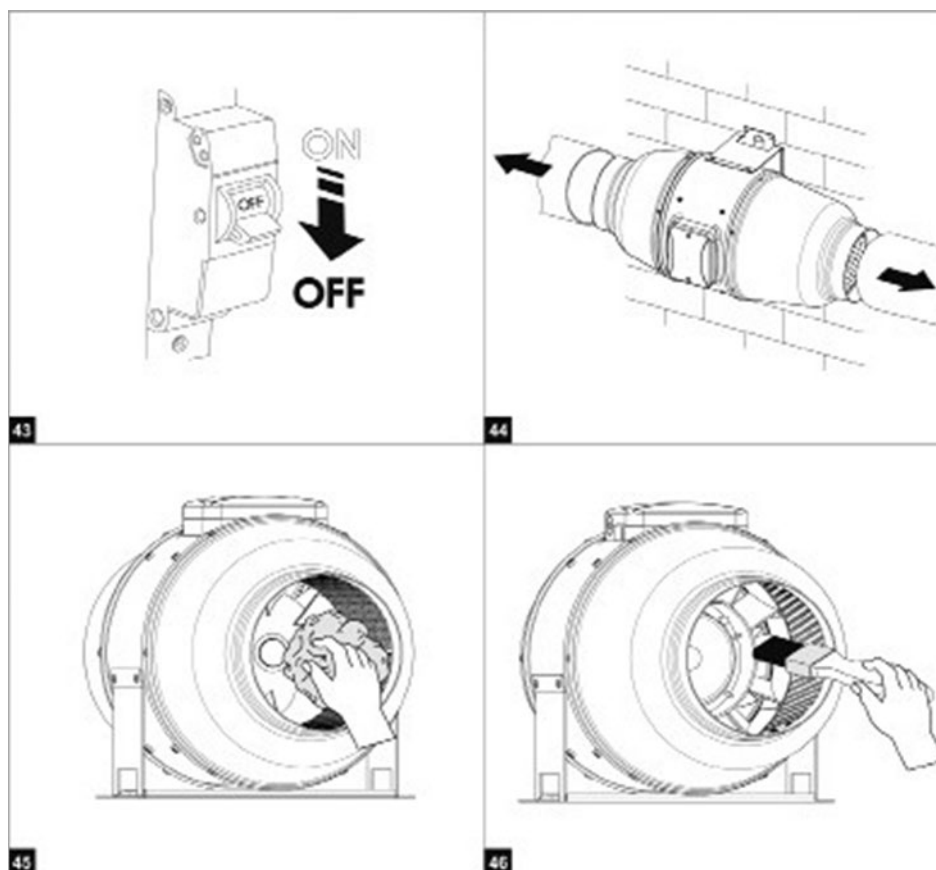


Canal Fast® Isolado tamanho 200/250/315



10 - Manutenção: limpeza da turbina

Canal Fast® Isolado tamanho 100/125/150/200/250/315/355/400



FRANCE AIR PORTUGAL, LDA

Grande Lisboa

Avenida Casal da Serra, N.º 13, Sala 3
2625-085 Póvoa de Santa Iria

Grande Porto

Zona Industrial da Maia, Setor IX – Sul
Rua de Eng.º João Tallone, Lote 7
4470-516 Maia

Algarve

Zona Industrial Vale da Venda Lote 3A
8005-412 Faro

france.air.portugal@france-air.com
www.france-air.pt