



CTCF 60-90-120

registo terminal corta-fogo 60, 90 ou 120 minutos

INFORMAÇÃO GERAL

Vantagens

Conformidade à norma EN 15650.

Simplicidade de instalação: sem qualquer fixação específica.

Simplicidade de utilização: mudança de fusível térmico por encaixe, rearme por compressão na mola.

Nível sonoro reduzido: mecanismo no fluxo de ar.

Gama

- 4 diâmetros disponíveis: 100, 125, 160 e 200 mm.

Designação

CTCF D100

TIPO

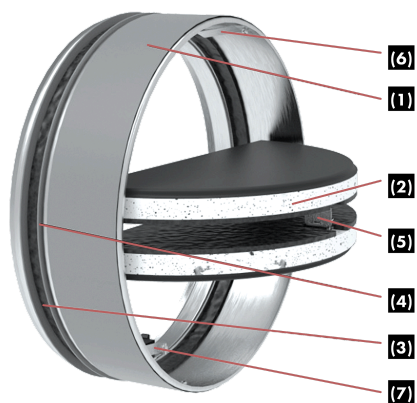
DIÂMETRO EM MM

100, 125, 160, 200

Aplicação / Utilização

- Todos os modelos são Ve i ↔ o S.

Tipo de montagem	Características da parede/suporte	Revestimento	CTCF		
			60	90	120
Em laje	Betão celular com o mínimo de 100 mm de espessura Densidade de 550 Kg/m ³	Argamassa ou gesso	EI 60 S	EI 90 S	EI 120 S
	Betão armado com o mínimo de 110 mm de espessura Densidade de 2200 Kg/m ³	Argamassa ou gesso	EI 60 S	EI 90 S	EI 120 S
Em parede fina	Placa de gesso standard com o mínimo de 100 mm de espessura (GKB) 98 / 48	Lã de vidro + placa de gesso	EI 60 S	EI 90 S	EI 90 S
	Placa de gesso standard com o mínimo de 100 mm de espessura (GKB) 98 / 48	Argamassa ou gesso + placa de gesso	EI 60 S	EI 90 S	EI 120 S
No pavimento	Pavimento com o mínimo de 150 mm de espessura Densidade de 550 Kg/m ³	Lã de vidro + placa de gesso	EI 60 S	EI 90 S	EI 90 S
		Argamassa ou gesso	EI 60 S	EI 90 S	EI 90 S



- (1) - Túnel em aço; (2) - Duas lâminas semicirculares;
- (3) - Junta intumescente; (4) - Junta de estanquidade em borracha; (5) - Fusível térmico 70°C;
- (6) - 2 peças para imobilização (antirretorno);
- (7) - Contacto fim de curso unipolar (opção)

Opções

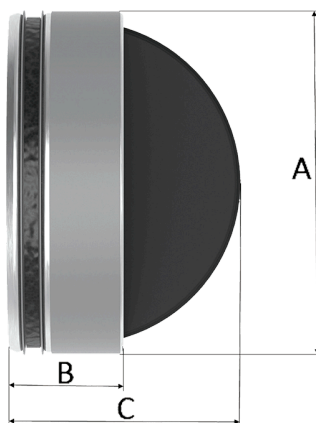
- Kit de fusível térmico.
- Contacto de fim de curso unipolar.

Acondicionamento

- Vendido à unidade.

DESCRIÇÃO TÉCNICA

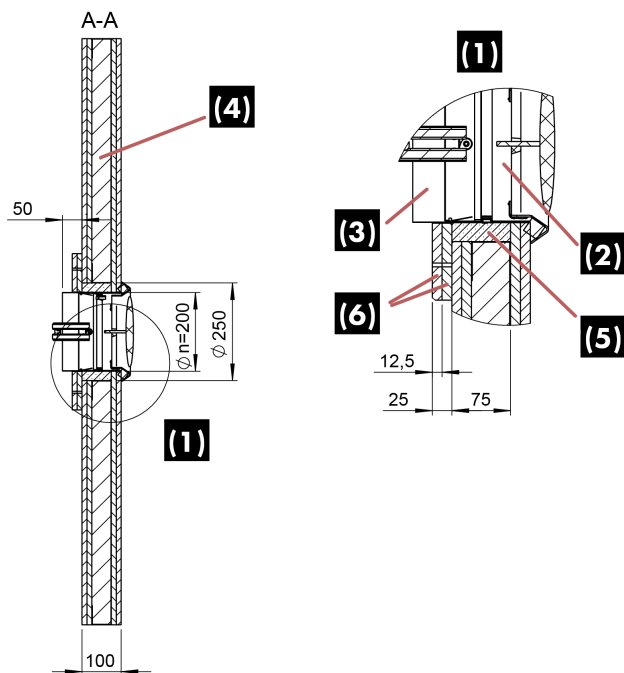
ATRAVANCAMENTOS E PESOS



Ø DN [mm]	100	125	160	200
A	98	123	158	198
B	66	66	66	66
C	84	96,5	114	134
Pesos [kg]	0,31	0,42	0,60	0,85

MONTAGEM DO REGISTO CTCF 60/90/120

- Finalizar o revestimento dos CTCF 60/90/120 com 2 placas do lado não visível.



- (1) - Detalhe B; (2) - Registo/ válvula; (3) - Conduto de ventilação Ø 200 mm;
 (4) - Parede corta-fogo EI 90; (5) - Argamassa ou gesso;
 (6) - Placas de gesso (12,5 mm)