

ModulyS® TA Compo® KG Top

unidad de tratamiento de aire modular unidireccional, con certificación VDI 6022

VDI 6022

SISTEMA **WOLF**

ECO CONCEPT

PLUG & PLAY

INFORMACIÓN GENERAL

Ventajas

- Configuración totalmente adaptable a los requisitos del proyecto.
- Amplia gama: 27 modelos disponibles.
- Mantenimiento sencillo.
- Calidad de construcción.

Gamma

- Caudal: 27 modelos de 500 a 100000 m³/h.

Designación

ModulyS® TA Compo® KG TOP	250	50	Interior
TIPO	MODELO	ESPESOR	TIPO DE INSTALACIÓN
		25 MM	INTERIOR: PARA INSTALACIÓN EN EL INTERIOR
		50 MM	EXTERIOR: PARA INSTALACIÓN EN EL EXTERIOR

Aplicación/uso

- Aire acondicionado y tratamiento del aire en los sectores terciario e industrial y hospitalario.

Construcción/Composición

Posibles configuraciones:

- En línea.
- Unidades de dos pisos o superpuestas.
- Unidades una al lado de la otra o recién colocadas.
- En posición vertical.

Versiones disponibles:

- Estándar.
- Piscinas
- LÁTEX.
- Higiene hospitalaria (H).
- Ambientes corrosivos.
- Expansión directa (circuito integrado).

Estructura:

- Estructura del cerramiento construida con perfiles de acero galvanizado, interconectados por esquinas de aluminio macizo sin bordes afilados.
- Base de soporte de caja construida con perfiles de acero galvanizado con configuración (U), con una altura estándar de 200 mm.
- Interconexión de los distintos módulos mediante montaje y posterior apriete, garantizando la estanqueidad mediante un sellador de goma autoadhesivo.

Paneles:

- Paneles dobles de 50 mm de grosor.
- Chapa de acero galvanizado (EN 10142 y EN 10143) de 0,7 mm de espesor, con posterior tratamiento de electrogalvanización con una alta concentración de zinc para garantizar una excelente protección contra la corrosión, incluso en instalaciones exteriores.
- Aislamiento intermedio compuesto por un agregado de lana mineral del tipo *tecnología de fibra acotada* con 50 Kg/m³ y clase de resistencia al fuego A1 (DIN 4102) que garantizan una excelente integridad estructural y un alto rendimiento acústico y térmico.
- Paneles sellados sin silicona que permiten una mayor resistencia a los desinfectantes utilizados en las operaciones de mantenimiento y al envejecimiento.
- Opción de paneles con pintura de tipo automotriz, termolacados con un espesor mínimo de epoxi de 60 µm, con acabado RAL estándar (RAL 9016 o 9006) o, como opción, un RAL de su elección.
- Este tratamiento específico garantiza una mejor estabilidad frente a la corrosión (DIN EN ISO 9227 y DIN EN ISO 6270-2) en entornos agresivos, como zonas costeras o zonas con contaminantes industriales.

Accesos:

- Los módulos de filtración, ventilación e conmutación están equipados de serie con puertas de acceso de construcción idéntica a la descrita para los paneles, con bisagras y equipadas con un cierre a presión progresivo de ¼ de vuelta y se pueden abrir con una llave o manijas de polipropileno.
- Rieles deslizantes de acero galvanizado (estándar) o acero inoxidable para permitir la extracción de los elementos del interior de la unidad sin dañar la estructura.

**Pre filtraje:**

- Prefiltración compuesta por un filtro gravimétrico seco tipo G4.
- Filtro en manta filtrante de fibras de poliéster calibradas, con clase de resistencia al fuego A1 instalada en una estructura metálica, construida en acero galvanizado o acero inoxidable. El riel deslizante debe ser de acero galvanizado o inoxidable.

Filtraje opacimétrico:

- Filtración compuesta por filtro con disposición de bolsas, alta eficiencia opacimétrica de F5 a F9.
- Estanqueidad garantizada entre los filtros y con el marco individual donde se alojan mediante cierre, lo que minimiza el flujo de fugas por derivación hacia los filtros.
- Filtro con clase de resistencia al fuego A1, instalado en una estructura metálica construida en acero galvanizado o acero inoxidable que se desliza en un riel de construcción también en acero galvanizado o acero inoxidable.

Filtraje absoluto:

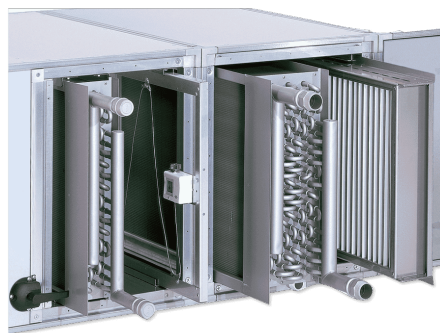
- Filtración compuesta por filtro absoluto, eficiencia HEPA H13.
- Estanqueidad garantizada entre los filtros y la caja individual donde se alojan mediante una junta, lo que minimiza el flujo de fugas por derivación hacia los filtros.
- La filtración química como opción.

Recuperación de calor:

- Tipos de recuperadores disponibles: intercambiador de placas de flujo cruzado, rueda térmica o entálpica y mediante interconexión de baterías.

Intercambiador de calor por agua (calefacción):

- Intercambiador construido con tubos de cobre sin costura expandidos mecánicamente dentro de aletas de aluminio, instalados sobre un riel deslizante en acero galvanizado o inoxidable.
- Colectores de entrada y salida, de construcción de acero al carbono de paredes gruesas, con extremos roscados, dispuestos de tal manera que la circulación se produce en contra del flujo de aire.
- Opción de recubrimiento epóxico del intercambiador (aleación marina).



Intercambiador de calor a agua (refrigeración):

- Intercambiador construido con tubos de cobre sin costura expandidos mecánicamente dentro de aletas de aluminio, instalados sobre un riel deslizante en acero galvanizado o inoxidable.
- Colectores de entrada y salida, de construcción de acero al carbono de paredes gruesas, con extremos roscados, dispuestos de tal manera que la circulación se produce en contra del flujo de aire.
- Eliminador de gotas en polipropileno o acero inoxidable.
- Bandeja de condensado fabricada en aluminio o acero inoxidable con conexión de descarga al alcantarillado.
- Opción de revestimiento epoxi para intercambiadores específica para medios agresivos.

Humidificación:

- Posibilidad de suministro de humidificador integrado o de sección vacía preparada para la posterior instalación del humidificador de vapor.
- Posibilidad de proporcionar vigilia de inspección, iluminación interior, entre otros.

Ventiladores:

Accesorios estándar:

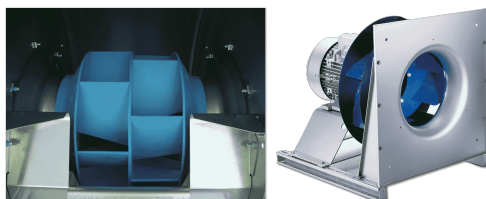
- Interruptor de corte local montado y cableado en el panel exterior del módulo de ventilación.
- Protección térmica montada y cableada en el panel exterior del módulo de ventilación.
- Red de protección de acceso según DIN 31001.

Acoplamiento por correas:

- Ventilador de motor con aspas curvas en la parte delantera o trasera.
- Poleas ajustables para el ajuste del punto de operación.
- Accionamiento mediante correas trapezoidales.
- VDI 2060 balanceado, estático y dinámico.
- Turbina de doble aspiración y lacada de serie para una mejor protección.
- Posibilidad de motores de desconexión para aplicaciones específicas.
- Posibilidad de protección ATEX.

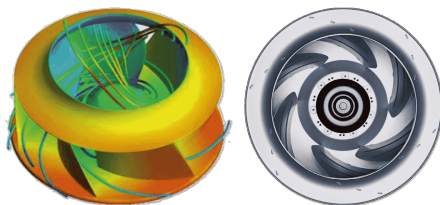
Ventilador de enchufe:

- Ventilador de alto rendimiento (rinde entre el 75 y el 80%) con aspas inclinadas hacia atrás.
- Se acopla directamente al eje del motor.
- Turbina lacada de serie para una mejor protección.
- Todo el grupo se equilibra estática y dinámicamente a valores de G 2.5 de acuerdo con la norma ISO 1940P1.
- Estructura portante en acero galvanizado aislada de la estructura mediante soportes antivibratorios.
- El ajuste de la velocidad se realiza mediante un convertidor de frecuencia suministrado con la pieza o montado directamente en el motor.
- Posibilidad de protección ATEX.



Ventilador EC:

- Ventiladores de levitación magnética compactos.
- Todos los elementos electrónicos de seguridad y variación de velocidad (mediante señal externa de 0-10 V o 4-20 mA) están integrados en el propio motor.
- La turbina está equilibrada estática y dinámicamente (G 6.3 según la norma ISO 1940P).
- Elementos de seguridad internos: antibloqueo, arranque suave, sobrecalentamiento, cortocircuito.

**Atenuador acústico:**

- Deflector en fibra mineral.
- Revestimiento hidrófugo no inflamable y resistente a la abrasión.
- Montado sobre un anillo de acero galvanizado.
- De acuerdo con los requisitos de higiene definidos por la VDI 6022.
- Posibilidades: hoja protectora de plástico o lámina perforada.

Accesorios:

- Anillos de suspensión (de serie en la versión exterior).
- Chasis.
- Articulaciones flexibles.
- Gafas de vigilante.
- Iluminación interior 24 V o 220 V.
- Laca epoxídica interior y/o exterior.
- Sifón.
- Registros de clase 1, 2, 3 o 4 (EN 1751).
- Manómetro de columna de líquido con y sin contacto auxiliar.
- Medición de flujo.
- Sondas de presión diferencial.
- Para otros accesorios, póngase en contacto con nosotros.

Embalaje

- Se vende por unidad.
- Se entregan en palets en módulos separados que se pueden definir según se desee.
- La versión externa se suministra de serie con anillos de suspensión para facilitar el transporte y el montaje.
- Posibilidad de desmontar completamente la unidad y montarla en el sitio de instalación cuando no sea posible transportar la unidad en módulos.

DESCRIPCIÓN TÉCNICA**CARACTERÍSTICAS MECÁNICAS DE LAS UNIDADES**

Tipo de Prueba	EN 1886	Significado
Integridad estructural	D1	Refleja la deformación de la unidad cuando se solo a presiones positivas y negativas en su interior. - Mejor calificación D1 (EN1886). - Peor calificación D3 (EN1886)
Estanquidad a 400 Pa	L1	Refleja la cantidad de fugas por la envolvente de la unidad cuando se presenta a una presión negativa de 400 Pa. - Mejor calificación L1 (EN1886). - Peor calificación L3 (EN1886)
Estanquidad a 700 Pa	L1	Refleja la cantidad de fugas por la envolvente de la unidad cuando se presenta a una presión positiva de 700 Pa. - Mejor calificación L1 (EN1886). - Peor calificación L3 (EN1886)
By-pass filtros	F9	Refleja el porcentaje del aire que es filtrada por los filtros debido a fugas, entre los sistemas de fijación y el entorno. - Mejor calificación F9 (EN1886). - Peor calificación G1 (EN1886).
Transmisión térmica	T2	Corresponde al coeficiente de transmisión térmica dos painéis. - Mejor calificación T1 (EN1886). - Peor calificación T5 (EN1886).
Puentes térmicas	TB3 (opción: TB2)	Corresponde al coeficiente de puentes térmicas respectivas a todo el entorno a la excepción de los paneles. Estructura y accesos. - Mejor calificación TB1 (EN1886). - Peor calificación TB5 (EN1886).

Atenuación acústica del panel – EN 1886 y PR EN 1886						
125 Hz	250 Hz	500 Hz	1000 Hz	2000 Hz	4000 Hz	8000 Hz
17 dB	20 dB	31 dB	34 dB	36 dB	38 dB	44 dB

CARACTERÍSTICAS TÉCNICAS ADICIONALES

Gestión avanzada de filtros

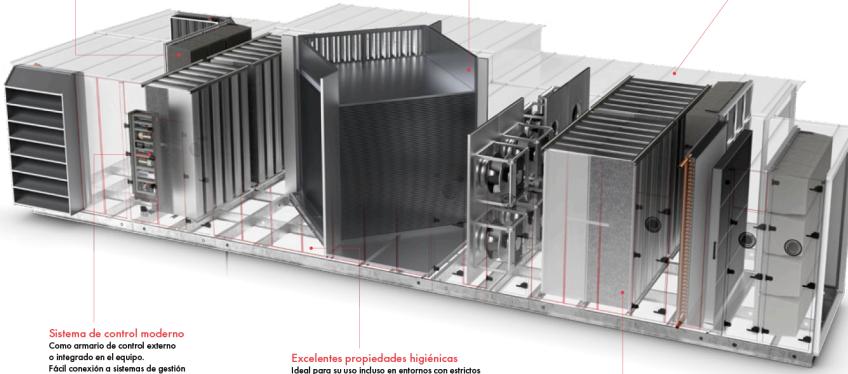
Sistemas de filtros de desmontaje rápido para una gestión flexible y rápida de los filtros. Hay disponibles numerosas variantes de filtros para cualquier aplicación.

Selección de opciones de recuperación de calor

Sistemas de recuperación de energía energéticamente eficientes y seleccionables de forma individual, que cumplen estrictas normas de higiene y se basan en tecnología de última generación, como, por ejemplo, intercambiadores de calor rotativos o sistemas de serpentines de circulación.

Características ideales del revestimiento

Nuevo diseño del cajón, fabricado con un perfil de aluminio de 60 mm con aislamiento térmico, desarrollado para cumplir con los requisitos estructurales y térmicos más exigentes (T1; D1; T2; T82 – probado según la norma DIN EN 1886).



Sistema de control moderno

Como armario de control externo o integrado en el equipo. Fácil conexión a sistemas de gestión de edificios.

Excelentes propiedades higiénicas

Ideal para su uso incluso en entornos con estrictos requisitos de higiene. Bandejas y superficies lisas que cumplen plenamente con la norma VDI 6022.

Atenuadores Flip&Clean

Fácil mantenimiento y limpieza de los atenuadores acústicos.

SELECCIÓN

SELECCIONES

- Nuestro equipo de soporte de STA selecciona las unidades internamente mediante un software de selección certificado.
- Este software le permite obtener:**
 Hoja de datos técnicos con toda la información técnica relevante.
 Informe acústico con todos los espectros acústicos generados por la unidad.
 Dibujo CAD 2D y 3D.
 Representación y visualización 3D de la unidad.

MODELOS Y DIMENSIONES

		Ancho [mm]						
		712	1017	1322	1627	1932	2237	2542
Altura [mm]	508	1005 21						
	712	1010 43	1510 64	2010 85	2510 110			
	1017		1515 96	2015 130	2515 159	3015 190		
	1322			2020 170	2520 210	3020 260	3520 300	4020 340
	1627				2525 270	3025 320	3525 370	4025 430
	1932					3030 380	3530 455	4030 515
	2237							4035 605
	2542							4040 685