



R-Aqua® CGW-ID

bombas de calor Ar/Água Inverter R32 do tipo All in One

CAIROX
SERVICES

INFORMAÇÃO GERAL

Vantagens

Sistema All in One com depósito integrado de 185L.

R32: baixo GWP.

Classe A+++ / A++.

Controlo Wi-Fi.

Água quente até 60° C mesmo a temperaturas exteriores negativas.

Aquecimento garantido até -20° C de temperatura exterior.

Possibilidade de arrefecimento.

Gama

- 2 modelos: 6 e 9,5 kW de aquecimento.

Aplicação / Utilização

Bomba de calor Inverter R32, de alta eficiência energética, para:

- Aquecimento de águas quentes sanitárias AQS.
- Aquecimento de casas novas ou existentes.
- Aquecimento via radiadores, ventilo-conectores, unidades murais ou de parede.

Construção/ Composição

- A versão All in One é composta pela unidade exterior e unidade interior.
- Na unidade interior será do tipo compacta e possui um módulo hidráulico e um Depósito AQS 185L.
- A unidade exterior com refrigerante R32 e compressor inverter é utilizada para ligar ao módulo hidráulico instalado no interior da habitação.
- O compressor rotativo duplo garante um funcionamento ultra-silencioso e uma longa vida útil.
- O controlo inteligente para o compressor e válvula de expansão permite um ajuste rápido e preciso da temperatura da água, reduzindo assim o consumo de energia.
- Inclui resistência auxiliar.
- Proteção contra a Legionella.
- Fornecimento instantâneo de água quente sanitária.
- Controlo via Wi-Fi & Modbus como Standard.
- Sensor de temperatura exterior.
- Sensor de pressão de água.
- Bomba de circulação Wilo.
- Válvula de segurança (3 bar).
- Válvula de 3 vias.

Opções

- Depósito de inércia adicional.

- Vendido à unidade.

DESCRIÇÃO TÉCNICA

LIMITES DE UTILIZAÇÃO

Temperatura de funcionamento:

- De -25° C até 45° C em Aquecimento.
- De 10° C até 48° C em Arrefecimento.
- De -20° C até 45° C em AQS.

Água quente sanitária:

- Com temperaturas de água de 40° até 80° C.

COMPARATIVO DA GAMA R-AQUA®

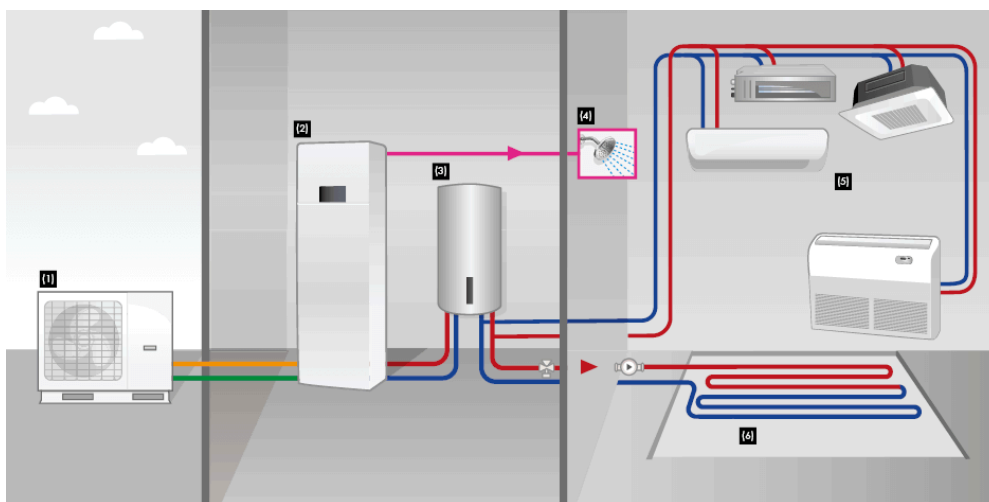
- Consulte **AQUI** o comparativo técnico de todos os modelos R-Aqua® para facilitar a seleção da solução mais adequada.

MAIS INFORMAÇÕES

- Consulte a Brochura de Apresentação da gama R-Aqua® AQUI, também disponível na página Documentação Especializada.
- Subscriba o Canal YouTube do Guia Online France Air Portugal para explorar vídeos sobre a gama R-Aqua® e, também, sobre outras gamas de produtos France Air.

MONTAGEM E LIGAÇÃO

ESQUEMA DE PRINCÍPIO



(1) Unidade exterior; (2) Unidade interior; (3) Depósito de inércia; (4) Água quente doméstica; (5) Unidades terminais, (6) Pavimento radiante

SELEÇÃO

TABELAS DE SELEÇÃO PARA R-AQUA® CGW-ID E -OU

Unidade Interior (-ID)

		R-Aqua CGW-ID 06 A1	R-Aqua CGW-ID 10 A1		
Capacidade de Aquecimento (7° C ext. / 35° C água)	kW	6,0	9,5		
COP (7° C ext. / 35° C água)		5,0	4,59		
Capacidade de Aquecimento (7° C ext. / 45° C água)	kW	5,9	9,5		
COP (7° C ext. / 45° C água)		3,91	3,60		
Capacidade de Aquecimento (2° C ext. / 35° C água)	kW	5,1	8,1		
COP (2° C ext. / 35° C água)		4,26	3,85		
Capacidade de Aquecimento (2° C ext. / 45° C água)	kW	5,0	8,1		
COP (2° C ext. / 45° C água)		3,44	3,17		
Capacidade de Aquecimento (-7° C ext. / 35° C água)*	kW	4,2	6,7		
COP (-7° C ext. / 35° C água)		3,05	2,81		
Capacidade de Aquecimento (-7° C ext. / 45° C água)*	kW	4,1	6,7		
COP (-7° C ext. / 45° C água)		2,42	2,23		
Capacidade de Arrefecimento (35° C ext. / 7° C água)	kW	4,1	6,5		
EER (35° C ext. / 7° C água)		3,2	2,86		
Capacidade de Arrefecimento (35° C ext. / 18° C água)	kW	5,8	8,5		
EER (35° C ext. / 18° C água)		4,4	3,79		
Refrigerante (GWP)		R32 (675)			
Alimentação	V / Ph / Hz	230/1/50			
Eficiência Sazonal (%) **	(35°/55° C)	178,7 / 127,4	181/127		
Consumo Energético Anual***	kWh (35°/55° C)	2729/3169	4038/5091		
Classe Energética		35°/55° C			
Componentes	Aquecimento Elétrico	Tipo	-	Resistência Seca	
		Material	-	Aço Inox	
		Controlo	-	Automático	
		N.º de Escalões	-	2	
		Potência	kW	3	6
		Combinação	kW	1,5 + 1,5	3 + 3
	Permutador de Calor	Tipo	-	Permutador de placas	
		Quantidade	-	1	
	Depósito	Volume	L	185	
		Resist. Elétrica	kW	3	
		Tipo	-	XL	
	Nível de Pressão Sonora @ 1 m		dB(A)	29	
Cabo de Alimentação da Resistência Auxiliar		mm²	3G 2.5	3G 6	
Cabo de Alimentação da Unidade Interior		mm²	3G 2.5	3G 6	
Fusível Automático		A	20	32	
Dimensões	Unidade Interior (BxDxH)	mm	600 x 600 x 1750		
	Peso	kg	210		

* Ciclo de descongelamento incluído | ** De acordo com a EN 14825 | *** De acordo com a EN 14511

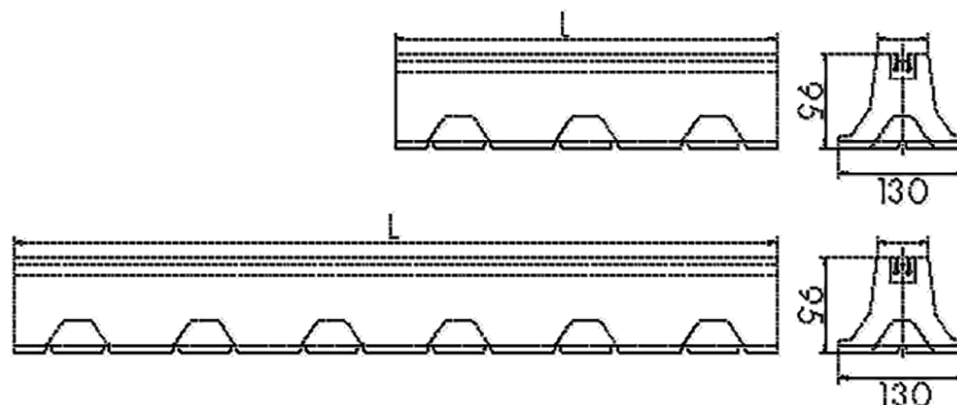
		R-Aqua CGW-OU 06 A1	R-Aqua CGW-OU 10 A1
Refrigerante (GWP)		R32 (675)	
Caudal de Ar Máximo	m ³ /h	3200	3512
Alimentação	V	230/1+N	
Corrente Nominal (F/C)	A	10/10	22,0/15,0
Tipo de Compressor		Rotativo	
Nível de Pressão Sonora (F/C)	dB(A)	52/52	55/55
Dimensões (H x L x D)	mm	702x975x396	787x982x427
Peso	kg	55	82
Ligações Refrigerante	"	1/4 - 1/2	
Quantidade de Refrigerante pré-carregado	g (TCO _{2eq})	1000 (0,675)	1600 (1,08)
Quantidade Adicional de Refrigerante por Metro	g/m	16	
Nº de Metros pré-carregados	m	10	
Comprimento / Altura de Tubagem de Refrigerante	m/m	20/15	
Comprimento Mínimo da Tubagem de Refrigerante	m	5	
Gama de Temperaturas Funcionamento em Arrefecimento	°C	+10~+48	
Gama de Temperaturas Funcionamento em Aquecimento	°C	-25~+35	
Gama de Temperatura funcionamento em modo (AQS)	°C	-25~+45	
Secção do Cabo de Alimentação	mm ²	3G 2.5	3G 4
Fusível Automático	A	16	25

ACESSÓRIOS

KIT suporte MPRX



Base de suporte antivibrática para condensadores e bombas de calor. Carril em alumínio 21x15 mm e suporte em borracha reciclada. O Kit é composto por duas bases e pelos parafusos necessários à fixação da unidade ao carril (2 M10x30 parafusos, 2x M10 porcas & 2 M10x20 anilhas).



Modelos	L [mm]	W [mm]	H [mm]	Máx. [Kg]
MPRX 400	400	130	95	430
MPRX 600	600			700
MPRX 1200	1200			