



R-Aqua® CGW-ID

bombas de calor aire/agua todo en uno tipo Inverter R32

CAIROX
SERVICES

INFORMACIÓN GENERAL

Ventajas

- Sistema Todo en uno con depósito integrado de 185L.**
- R32: GWP bajo.**
- Clase A+++/A++.**
- Controlo el Wi-Fi.**
- Agua caliente hasta 60 °C incluso a temperaturas exteriores negativas.**
- Calentamiento garantizado hasta -20 °C de temperatura exterior.**
- Posibilidad de refrigeración.**

Gamma

- 2 modelos: calefacción de 6 y 9,5 kW.

Aplicación/uso

Bomba de calor inverter R32, de alta eficiencia energética, para:

- Calefacción de ACS.
- Calefacción de casas nuevas o existentes.
- Calefacción mediante radiadores, ventiladores conveectores, unidades de pared o pared.

Construcción/Composición

- La versión *Todo en uno* está compuesto por la unidad exterior y la unidad interior.
- La unidad interior será de tipo compacto y tendrá un módulo hidráulico y un tanque ACS 185L.
- La unidad exterior con refrigerante R32 y compresor inversor se utiliza para conectarse al módulo hidráulico instalado dentro de la carcasa.
- El compresor rotativo doble garantiza un funcionamiento ultrasilencioso y una larga vida útil.
- El control inteligente del compresor y la válvula de expansión permite un ajuste rápido y preciso de la temperatura del agua, lo que reduce el consumo de energía.
- Incluye resistencia auxiliar.
- Protección contra la legionela.
- Suministro instantáneo de agua caliente sanitaria.
- Control mediante Wi-Fi y Modbus de serie.
- Sensor de temperatura exterior.
- Sensor de presión de agua.
- Bomba de circulación Wilo.
- Válvula de seguridad (3 bar).
- Válvula de 3 vías.

Opciones

- Depósito de inercia adicional.

- Se vende por unidad.

DESCRIPCIÓN TÉCNICA

LÍMITES DE USO

Temperatura de funcionamiento:

- -25° C a 45° C en calefacción.
- De 10° C a 48° C en refrigeración.
- De -20 °C a 45 °C en ACS.

Agua caliente sanitaria:

- Con temperaturas del agua de 40° a 80° C.

COMPARACIÓN DE LA GAMA R-AQUA®

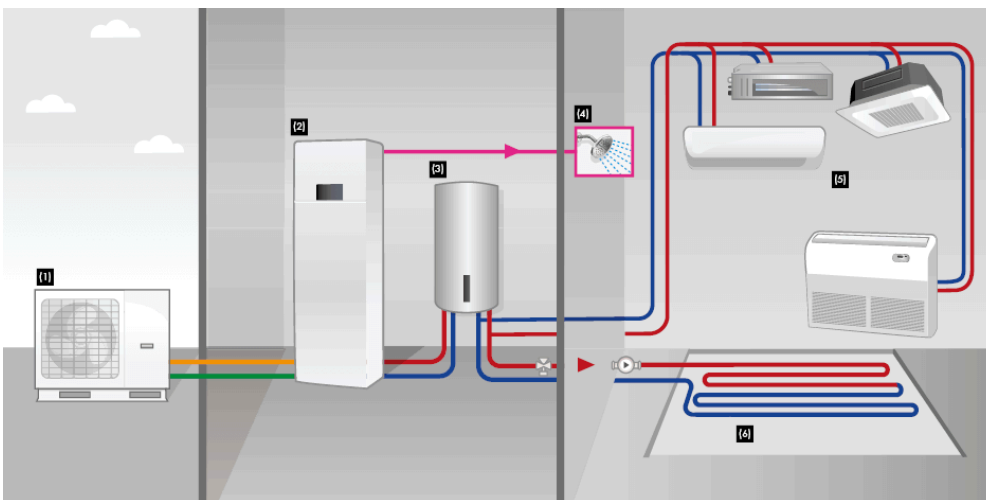
- Consulta **AQUÍ** la comparación técnica de todos los modelos R-Aqua® para facilitar la selección de la solución más adecuada.

MÁS INFORMACIÓN

- Consulte el folleto de descripción general de la gama R-Aqua® AQUÍ, también disponible en la página Documentación especializada.
- Suscríbete al canal de YouTube Guía en línea de France Air Portugal para ver vídeos sobre la gama R-Aqua® y también sobre otras gamas de productos de France Air.

MONTAJE Y CONEXIÓN

ESQUEMA PRINCIPAL



(1) Unidad exterior; (2) Unidad interior; (3) Tanque de inercia; (4) Agua doméstica; (5) Unidades terminales, (6) Calefacción por suelo radiante

SELECCIÓN

TABLAS DE SELECCIÓN PARA R-AQUA® CGW-ID Y -OU

Unidad interior (-ID)

		R-Aqua CGW-ID 06 A1	R-Aqua CGW-ID 10 A1		
Capacidad de Calefacción (7° C ext. / 35° C agua)	kW	6,0	9,5		
COP (7° C ext. / 35° C agua)		5,0	4,59		
Capacidad de Calefacción (7° C ext. / 45° C agua)	kW	5,9	9,5		
COP (7° C ext. / 45° C agua)		3,91	3,60		
Capacidad de Calefacción (2° C ext. / 35° C agua)	kW	5,1	8,1		
COP (2° C ext. / 35° C agua)		4,26	3,85		
Capacidad de Calefacción (2° C ext. / 45° C agua)	kW	5,0	8,1		
COP (2° C ext. / 45° C agua)		3,44	3,17		
Capacidad de Calefacción (-7° C ext. / 35° C agua)*	kW	4,2	6,7		
COP (-7° C ext. / 35° C agua)		3,05	2,81		
Capacidad de Calefacción (-7° C ext. / 45° C agua)*	kW	4,1	6,7		
COP (-7° C ext. / 45° C agua)		2,42	2,23		
Capacidad de Refrigeración (35° C ext. / 7° C agua)	kW	4,1	6,5		
EER (35° C ext. / 7° C agua)		3,2	2,86		
Capacidad de Refrigeración (35° C ext. / 18° C agua)	kW	5,8	8,5		
EER (35° C ext. / 18° C agua)		4,4	3,79		
Refrigerador (GWP)		R32 (675)			
Alimentación	V / Ph / Hz	230/1/50			
Eficiencia estacional (%) **	(35°/55° C)	178,7 / 127,4	181/127		
Consumo anual de energía***	kWh (35°/55° C)	2729/3169	4038/5091		
Clase Energética		35°/55° C			
Componentes	Calefacción Eléctrico	Tipo	-	Resistencia Seca	
		Material	-	Acero inoxidable	
		Control	-	Automático	
		Nº de pasos	-	2	
		Potencia	kW	3	6
		Combinación	kW	1,5 + 1,5	3 + 3
	Intercambiador de calor	Tipo	-	Intercambiador de placas	
		Cantidad	-	1	
	Depósito	Volumen	L	185	
		Resist. eléctrica	kW	3	
		Tipo	-	XL	
	Nivel de presión sonora @1 m		dB(A)	29	
Cable de alimentación de resistencia auxiliar		mm ²	3G 2.5	3G 6	
Cable de alimentación de la unidad interior		mm ²	3G 2.5	3G 6	
Fusible automático		A	20	32	
Dimensiones	Unidad interior (BxDxH)	mm	600 x 600 x 1750		
	Peso	kg	210		

* Ciclo de descongelación incluido | ** Según EN 14825 | *** Según EN 14511

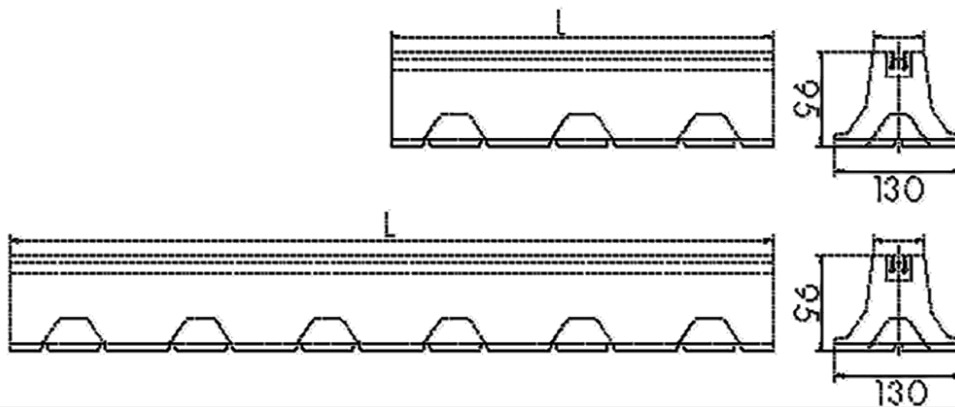
		R-Aqua CGW-OU 06 A1	R-Aqua CGW-OU 10 A1
Refrigerador (GWP)		R32 (675)	
Caudal de aire máximo	m ³ /h	3200	3512
Alimentación	V	230/1+N	
Corriente nominal (F/C)	A	10/10	22,0/15,0
Tipo de compresor		Rotativo	
Nivel de presión sonora (F/C)	dB(A)	52/52	55/55
Dimensiones (H x L x D)	mm	702x975x396	787x982x427
Peso	kg	55	82
Conexiones del refrigerador	"	1/4 - 1/2	
Cantidad de enfriador precargado	g (TCO _{2eq})	1000 (0,675)	1600 (1,08)
Cantidad de refrigerador adicional por metro	g/m	16	
Número de contadores precargados	m	10	
Longitud/altura de la tubería del refrigerador	m/m	20/15	
Longitud mínima de tubería del refrigerador	m	5	
Rango de temperatura operación de refrigeración	°C	+10~+48	
Rango de temperatura operación de calefacción	°C	-25~+35	
Rango de temperatura de funcionamiento en modo (ACS)	°C	-25~+45	
Sección del cable de alimentación	mm ²	3G 2.5	3G 4
Fusible automático	A	16	25

ACCESORIOS

KIT soporte MPRX



Base de soporte antivibratoria para condensadores y bombas de calor. Riel de aluminio de 21x15 mm y soporte de goma reciclada. El kit consta de dos bases y los tornillos necesarios para fijar la unidad al riel (2 tornillos M10x30, 2 conectores M10 y 2 anillos M10x20).



Modelos	L [mm]	W [mm]	H [mm]	Máx. [Kg]
MPRX 400	400	130	95	430
MPRX 600	600			700
MPRX 1200	1200			700