



## R-Aqua® CGW-IU

bombas de calor de aire/agua tipo split Inverter R32

CAIROX  
SOLUTIONS

★ NOVEDAD

### INFORMACIÓN GENERAL

#### Ventajas

- Sistema **todo en uno** hidráulico.
- R32: GWP bajo.
- Clase A+++/A++.
- Controlo el Wi-Fi.
- Agua caliente hasta 60 °C incluso a temperaturas exteriores negativas.
- Calentamiento garantizado hasta -20 °C de temperatura exterior.
- Posibilidad de refrigeración.

#### Gamma

- 3 modelos: de 6 a 15,5 kW de calefacción.

#### Aplicación/uso

Bomba de calor inverter R32, de alta eficiencia energética, para:

- Calentamiento de agua caliente sanitaria (ACS).
- Calefacción de casas nuevas o existentes.
- Calefacción mediante radiadores, ventiladores conveectores, unidades de pared o pared.
- El tanque AQS se instala de forma independiente.

#### Construcción/Composición

- La versión *Dividir* está compuesto por la unidad exterior y la unidad interior.
- La unidad interior será del tipo pared y tendrá un módulo hidráulico.
- La unidad exterior con refrigerante R32 y compresor inverter se utiliza para conectarse al módulo hidráulico instalado dentro de la carcasa.
- El compresor rotativo doble garantiza un funcionamiento ultrasilencioso y una larga vida útil.
- El control inteligente del compresor y la válvula de expansión permite un ajuste rápido y preciso de la temperatura del agua, lo que reduce el consumo de energía.
- Protección contra la legionela.
- Suministro instantáneo de agua caliente sanitaria.
- Control mediante Wi-Fi y Modbus de serie.
- Sensor de temperatura exterior.
- Sensor de presión de agua.
- Bomba de circulación Wilo.
- Válvula de seguridad (3 bar).
- Válvula de 3 vías.

#### Opciones

- Depósito ACS de 300 y 500 L.
- Depósito de inercia adicional.

- Se vende por unidad.

**DESCRIPCIÓN TÉCNICA****LÍMITES DE USO****Temperatura de funcionamiento:**

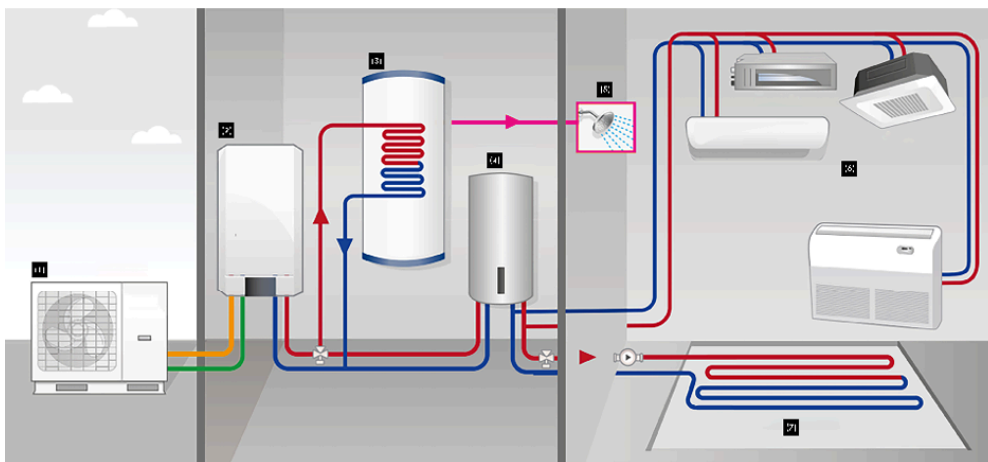
- -25° C a 45° C en calefacción.
- De 10° C a 48° C en refrigeración.
- De -20 °C a 45 °C en ACS.

**Agua caliente sanitaria:**

- Con temperaturas del agua de 40° a 80° C.

**MÁS INFORMACIÓN**

- Consulte el folleto de descripción general de la gama R-Aqua® AQUÍ, también disponible en la página Documentación especializada.
- Suscríbete al canal de YouTube Guía en línea de France Air Portugal para ver vídeos sobre la gama R-Aqua® y también sobre otras gamas de productos de France Air.

**MONTAJE Y CONEXIÓN****ESQUEMA PRINCIPAL**

(1) Split (unidad exterior); (2) Split (unidad interior); (3) tanque ACS; (4) tanque de inercia; (5) agua doméstica; (6) unidades terminales; (7) calefacción por suelo radiante

SELECCIÓN

TABLAS DE SELECCIÓN PARA R-AQUA® CGW-IU Y -OU

Unidad interior (-UI)

		R-Aqua CGW-IU 06 A1	R-Aqua CGW-IU 10 A1	R-Aqua CGW-IU 16 A1	R-Aqua CGW-IU 16 M1		
Capacidad de Calefacción (7° C ext. / 35° C agua)	kW	6,0	9,5	15,5	15,5		
COP (7° C ext. / 35° C agua)		5,0	4,59	4,5	4,8		
Capacidad de Calefacción (7° C ext. / 45° C agua)	kW	5,9	9,5	16,09	16,13		
COP (7° C ext. / 45° C agua)		3,91	3,60	3,62	3,88		
Capacidad de Calefacción (2° C ext. / 35° C agua)	kW	5,1	8,1	13,13	13,16		
COP (2° C ext. / 35° C agua)		4,26	3,85	3,74	4,01		
Capacidad de Calefacción (2° C ext. / 45° C agua)	kW	5,0	8,1	13,13	13,16		
COP (2° C ext. / 45° C agua)		3,44	3,17	3,13	2,94		
Capacidad de Calefacción (-7° C ext. / 35° C agua)*	kW	4,2	6,7	10,81	10,84		
COP (-7° C ext. / 35° C agua)		3,05	2,81	2,74	2,94		
Capacidad de Calefacción (-7° C ext. / 45° C agua)*	kW	4,1	6,7	10,81	10,84		
COP (-7° C ext. / 45° C agua)		2,42	2,23	2,21	2,37		
Capacidad de Refrigeración (35° C ext. / 7° C agua)	kW	4,1	6,5	11,5	11,52		
EER (35° C ext. / 7° C agua)		3,2	2,86	2,57	2,63		
Capacidad de Refrigeración (35° C ext. / 18° C agua)	kW	5,8	8,5	13	13,01		
EER (35° C ext. / 18° C agua)		4,4	3,79	3,59	3,67		
Refrigerador (GWP)		R32 (675)					
Alimentación	V / Ph / Hz	230/1/50			400/3/50		
Eficiencia estacional (%) **	(35° / 55° C)	178,7 / 127,4	181 / 127	181,2 / 137	175 / 132		
Consumo anual de energía ***	kWh (35° / 55° C)	2729 / 3169	4038 / 5091	5886 / 8045	6027 / 7958		
Clase Energética		35° / 55° C A+++ / A++					
Componentes	Calefacción Eléctrico	Tipo	-			Resistencia Seca	
		Material	-			Acero inoxidable	
		Control	-			Automático	
		Nº de pasos	-			2	
		Potencia	kW	3	6		
		Combinación	kW	1,5 + 1,5	3 + 3		
	Intercambiador de calor	Tipo	-				Intercambiador de placas
		Cantidad	-				1
Nivel de presión sonora @1 m		dB(A)	29				
Cable de alimentación de resistencia auxiliar		mm <sup>2</sup>	3G 2.5	3G 6	5G 2,5		
Cable de alimentación de la unidad interior		mm <sup>2</sup>					
Fusible automático		A	20	32	20		
Dimensiones	Unidad interior (BxDxH)	mm	460 x 320 x 860				
	Peso	kg	62				

\* Ciclo de descongelación incluido | \*\* Según EN 14825 | \*\*\* Según EN 14511

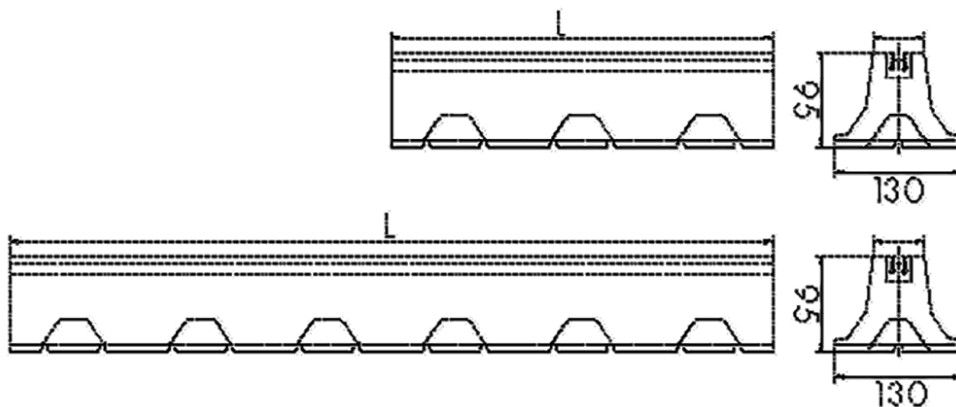
		R-Aqua CGW-OU 06 A1	R-Aqua CGW-OU 10 A1	R-Aqua CGW-OU 16 A1	R-Aqua CGW-OU 16 M1
Refrigerador (GWP)		R32 (675)			
Caudal de aire máximo	m <sup>3</sup> /h	3200	3512	5044	
Alimentación	V	230/1+N			400/3+N
Corriente Nominal (F/C)	A	10/10	22,0/15,0	17,4/30,3	6,4/11,5
Tipo de Compresor		Rotativo			Rotativo DC
Nivel de presión sonora (F/C)	dB(A)	52/52	55/55	60/61	
Dimensiones (H x L x D)	mm	702x975x396	787x982x427	820x940x460	
Peso	kg	55	82	104	
Conexiones del refrigerador	"	1/4 - 1/2			1/4 - 5/8
Cantidad de enfriador precargado	g (TCO <sub>2</sub> eq)	1000 (0,675)	1600 (1,08)	1840 (1,242)	1840 (1,242)
Cantidad de refrigerador adicional por metro	g/m	16			0
Número de contadores precargados	m	10			15
Longitud/altura de la tubería del refrigerador	m/m	20/15			15/15
Longitud mínima de tubería del refrigerador	m	5			
Rango de temperatura Refrigeración Operación	°C	+10~+48			
Rango de temperatura Operación de calefacción	°C	-25~+35			
Rango de temperatura de funcionamiento en modo (ACS)	°C	-25~+45			
Sección del cable de alimentación	mm <sup>2</sup>	3G 2.5	3G 4	3G 6	5G 2,5
Fusible automático	A	16	25	32	20

ACCESORIOS

KIT soporte MPRX



Base de soporte antivibratoria para condensadores y bombas de calor. Riel de aluminio de 21x15 mm y soporte de goma reciclada. El kit consta de dos bases y los tornillos necesarios para fijar la unidad al riel (2 tornillos M10x30, 2 conectores M10 y 2 anillos M10x20).



Modelos	L [mm]	W [mm]	H [mm]	Máx. [Kg]
MPRX 400	400	130	95	430
MPRX 600	600			700
MPRX 1200	1200			

### R-Aqua CGDHW 300B A1



Depósito de agua caliente sanitaria de 300L con doble serpentina.

Se puede conectar a una bomba de calor y a una fuente de calor adicional (sistema solar).

Cuenta con una resistencia de calentamiento eléctrica auxiliar y dos sensores de temperatura para un control optimizado.

### R-Aqua SANI



Depósito ACS de 300 o 500 litros, equipado con una sola espiral y se puede conectar a una bomba de calor.

Depósito de acero con revestimiento de esmalte para protección contra la corrosión en el interior.

Cuenta con un ánodo de magnesio que proporciona una protección adicional contra la ionización.

Aislado térmicamente con una capa de aislamiento de poliuretano (50 mm de espesor).

Acabado de plástico gris en el exterior.

### R-Aqua SANI 300-S



El depósito ACS de 300 o 500 litros, equipado con dos bobinas, se puede conectar a una bomba de calor y a una fuente de calor adicional (por ejemplo, colectores solares).

Depósito de acero con revestimiento de esmalte para protección contra la corrosión en el interior.

Cuenta con un ánodo de magnesio que proporciona una protección adicional contra la ionización.

Aislado térmicamente con una capa de aislamiento de poliuretano (50 mm de espesor).

Acabado de plástico gris en el exterior.