



## R-Aqua® SHPB

bomba de calor tipo split para ACS: unidad exterior y depósito de agua interior de 185 litros

★ NOVEDAD

### INFORMACIÓN GENERAL

#### Ventajas

- Solución Ecológico.
- Instalación sencilla y adaptable.
- Clase energética A+.
- Función de descongelación inteligente.
- Intercambiador de calor con microcanales.
- Dos sensores de temperatura en el tanque para garantizar la uniformidad de las temperaturas.

#### Gamma

- 1 modelo disponible: calefacción de 3,5 kW.

#### Aplicación/uso

- Bomba de calor para calentamiento de agua caliente sanitaria (ACS) hasta 55° C.

#### Construcción/Composición

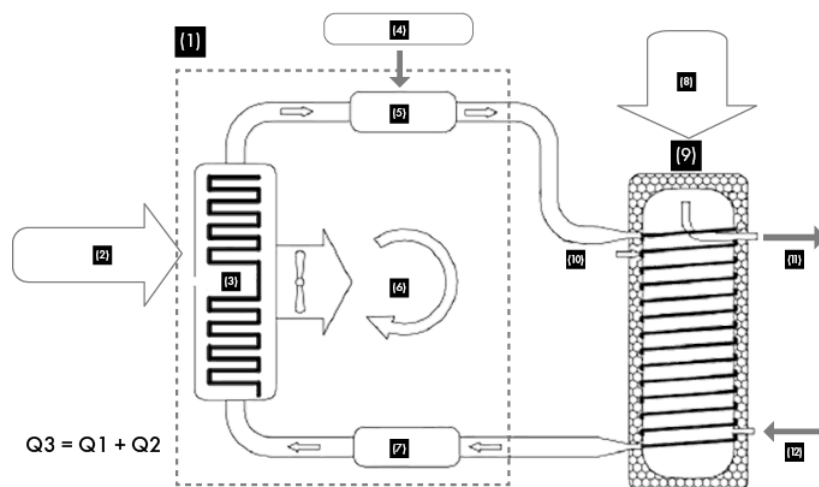
- Bomba de calor tipo split: unidad exterior y depósito de agua.
- Compresor reforzado para altas temperaturas y presiones.
- Intercambiador de calor con microcanales.
- Depósito con interior de acero inoxidable y eje de magnesio de sacrificio para aumentar su durabilidad.
- Grado de protección: IPX4

#### Embalaje

Se vende por unidad.

## DESCRIPCIÓN TÉCNICA

## ESQUEMA DE PRINCIPIO DE FUNCIONAMIENTO



- (1) Equipo principal (2) Energía absorbida por el medio ambiente Q2; (3) Evaporador; (4) Energía eléctrica Q1; (5) Compresor; (6) Ciclo de refrigerante; (7) Válvula de expansión; (8) Energía liberada al agua Q3; (9) Tanque de agua; (10) Condensador; (11) Agua caliente; (12) Agua fría

## LÍMITES DE USO

- Temperatura de funcionamiento: -25° C a 40° C.

## MÁS INFORMACIÓN

- Consulte el folleto de descripción general de la gama R-Aqua® AQUÍ, también disponible en la página Documentación especializada.
- Suscríbete al canal de YouTube Guía en línea de France Air Portugal para ver vídeos sobre la gama R-Aqua® y también sobre otras gamas de productos de France Air.

## SELECCIÓN

## TABLAS DE SELECCIÓN PARA R-AQUA® SHPB -185 IU E -12 O

## Unidad interior (185 UI)

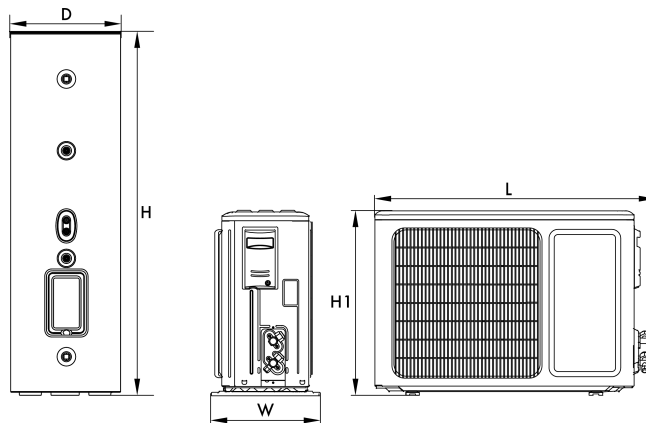
		R-Aqua® SHPB 185 IU
Capacidad	l	185
Alimentación	V - ph - Hz	220 ~ 240 - 1 - 50
Potencia de entrada de la batería eléctrica	kW	1,5
Dimensiones (Ø x H)	mm	462 x 1944
Peso del depósito	Kg	88
Diámetro de las conexiones de agua	mm	12,7 / 12,7
Diámetro de las conexiones de gas	mm	9,52 / 6,32

		R-Aqua® SHPB 12 OU
Alimentación	V - ph - Hz	220 ~ 240 - 1 - 50
Capacidad de calefacción nominal	kW	3,5 (1,8 / 3,7)
Potencia de entrada nominal	W	833 (370 / 910)
COP*	W/W	4,10
COP**		3,80
Clase de eficiencia energética		A+
Eficiencia energética del calefacción de agua		130%
Potencia máxima de entrada	kW	2 + 1,5 (batería eléctrica)
Temperatura del agua de salida	°C	55° C, 35° C ~ 55° C
Fluido refrigerante	Nome/Peso	R410A / 1,40 kg
Caudal	m³/h	1,5 ~ 2,5
Dimensiones (L x W x H1)	mm	842 x 320 x 591
Potencia acústica (EN 12102-2008)	dB(zA)	63
Límites operativos	°C	-25° C ~ 45° C
Peso	Kg	44,5
Nivel de aislamiento		I
Índice de protección		IPX4

\* Temperatura exterior: 20 °C DB/15 °C WB; Temperatura del depósito de agua (inicio/fin): 15 °C / 55 °C.

\*\* Temperatura exterior: 7°C; Temperatura del depósito de agua (inicio/fin): 10°C/55°C.

Esquema innovador



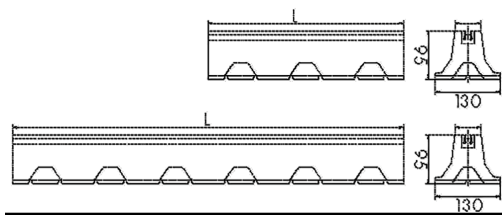
## ACCESORIOS

## KIT soporte MPRX



Base de soporte antivibratoria para condensadores y bombas de calor. Riel de aluminio de 21x15 mm y soporte de goma reciclada.

El kit se compone de dos bases y los tornillos necesarios para fijar la unidad al raíl (2 tornillos M10x30, 2 conectores M10 y 2 anillos M10x20).



Modelos	L [mm]	W [mm]	H [mm]	Máx. [Kg]
MPRX 400	400	130	95	430
MPRX 600	600			700
MPRX 1200	1200			