



REF VD® 3

registo de controlo de fumos (desenfumagem) para instalação em condutas

INFORMAÇÃO GERAL

Vantagens

Gama de dimensões alargada.

Aprovado para conduta de desenfumagem vertical e horizontal.

Aprovado para condutas de extração de fumos de compartimento único (segundo norma EN 1366-9) e multi-compartimento (segundo EN 1366-8).

Excelente estanquidade ao ar.

Instalação simples.

Baixa perda de carga.

Gama de dimensões alargada.

Rearme motorizável.

Gama

Dimensões nominais:

		L Ln [mm]																					
A/L		200	250	300	350	400	450	500	550	600	650	700	750	800	850	900	950	1000	1050	1100	1150	1200	
200																							
250																							
300																							
350																							
400																							
450																							
500																							
550																							
600																							
650																							
700																							
750																							
800																							
850																							
900																							
950																							
1000																							

não possível

gama REF VD® 3

Atuador:

- Atuador por bobine eletromagnética 24 ou 48 Vcc à emissão de corrente. Rearme manual. Contactos início e fim de curso unipolares ou bipolares. Opção de motor de rearme.
- Opção: servomotor Belimo Biestável; abertura e fecho motorizados com classificação de fiabilidade C10000, permite a sua utilização em controlo de fumos e ventilação diária.

REF VD® 3 T24E FDCU	300 x 385
TIPO	DIMENSÕES L x H [MM]
ACTUADOR T24E FDCU: BOBINE À EMISSÃO 24V T48E FDCU: BOBINE À EMISSÃO 48V T24E FDCU + ME: BOBINE À EMISSÃO 24V + MOTOR DE REARME T48E FDCU + ME: BOBINE À EMISSÃO 48V + MOTOR DE REARME BEN 24: SERVOMOTOR BIESTÁVEL 24V BEN 230: SERVOMOTOR BIESTÁVEL 230V	

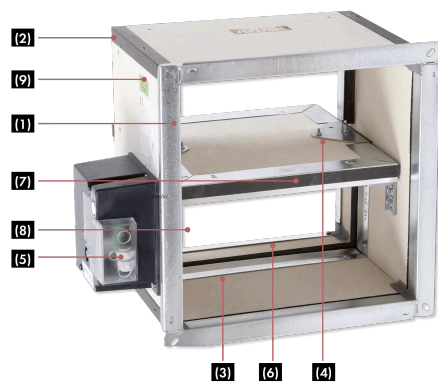
Aplicação / Utilização

Resistência ao fogo

Tipo de parede	Espessura [mm]	Resistência da conduta EI S [minutos]	REF VD® 3
GEOTEC S	30	60	EI 60 S
	45	120	EI120 S
GEOFLAM F	30	60	EI 60 S
	35	90	EI 90 S
GEOFLAM F LIGHT	45	120	EI 120 S
	35	120	EI 120 S
PROMATECT L500	30	60	EI 60 S
	40	90	EI 90 S
	50	120	EI 120 S
TECNIVER	35	60	EI 60 S
	45	90	EI 90 S
	50	120	EI 120 S
Betão pré-fabricado	70	90	EI 90 S (Ved)
DESENFIRE HD	25	60	EI 60 S
	35	120	EI 120 S
DESENFIRE THD	25	90	EI 120 S
DESENFIRE STR 25	25	120	EL 120 S
EXTHAMAT	25	60	EI60 S
	30	90	EI90 S
	35	120	EI120 S
GLASROC F / V 500	35	60	EI 60 S
	50	120	EI 120 S

- Desenfumagem mecânica ou natural dos espaços ou zonas de circulação (insuflação ou extração).
- Posição de espera: fechado.
- Posição de segurança: aberto.
- Registo de desenfumagem para condutas EI 120 minutos.

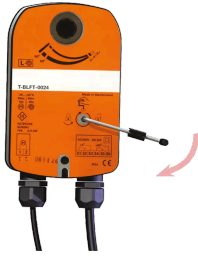
Construção/ Composição



- (1) - Aro de montagem de 33 mm (lado mecanismo)
- (2) - Acabamento do lado conduta (sem aro)
- (3) - Estrutura em material refratário
- (4) - Lâmina móvel
- (5) - Caixa de ligações
- (6) - Junta em borracha
- (7) - Junta intumescente

Opções

Registo equipado com servomotor Belimo:



- Com mola de retorno ou biestável.
- Disparo e rearme motorizados.
- Índice de proteção: IP 54.

REF VD® 3 - C

- Registo de desenfumagem para conduta circular.

Acondicionamento

- Vendido à unidade.

DESCRIÇÃO TÉCNICA

ESTANQUIDADE AO AR

	Pressão [Pa]	Caudal de fuga [m³/h/m²]
Teste durante ensaio de resistência ao fogo	- 500	< 200
Teste à temperatura ambiente	- 1500	< 200

SENTIDO DO FOGO

- Os sentidos de circulação do ar e do fogo são indiferentes.

CARACTERÍSTICAS DO ATUADOR

Bobine eletromagnética de disparo à emissão de corrente:

- Tensão: 24 Vcc ou 48 Vcc (de acordo com a versão).
- Potência: 3,5 W.

Motor de rearme:

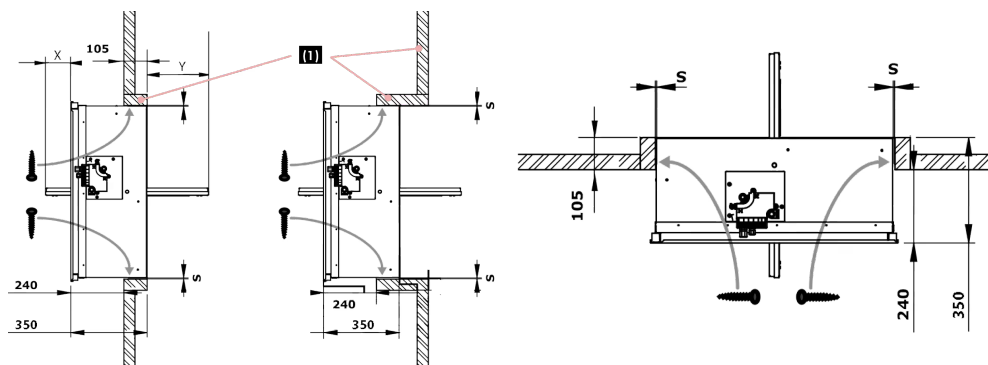
- Tensão: 24 Vcc ou 24 Vac ou 48 Vcc ou 48 Vac.
- Potência 24 V: P_{máx.} = 20 W.
- Potência 48 V: P_{máx.} = 40 W.

Índice de proteção:

- IP 42.

EXEMPLO DE MONTAGEM

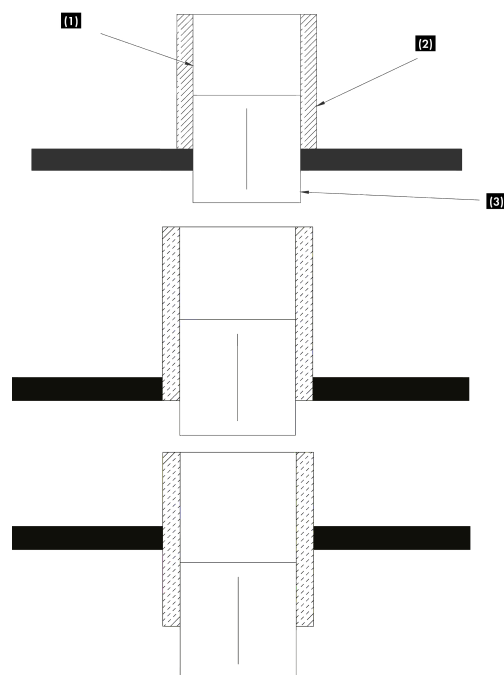
Em conduta silico-calcária Promatec L500



(1) - Junta

- Y: em $H_n \geq 200$ mm, a lâmina ultrapassará a estrutura do registo em $H_n / 2 - 96$ mm.
- X: em $H_n \geq 500$ mm, a lâmina ultrapassará a estrutura do registo em $H_n / 2 - 267$ mm

Outras configurações possíveis para instalação em laje / teto



(1) - Conduta

(2) - Isolamento térmico assegurado pela conduta

(3) - Registo

Atravancamentos com aro

- $(L_n + 10) \times (H_n + 10)$

Cotas fora tudo [mm] (não inclui dimensão do mecanismo)

	Lado atuador (com aro)	Lado conduta (sem aro)
Largura	$L_n + 60$	$L_n + 24$
Altura	$H_n + 60$	$H_n + 24$
Profundidade	350	

- A instalação deve ser realizada em conformidade aos PV de ensaios.

- A estanquidade será mantida se a instalação do registo de desenfumagem estiver em conformidade às indicações definidas na sua ficha técnica.
- Esta solução só poderá ser instalada no interior.
- Não é possível montagem em bateria.

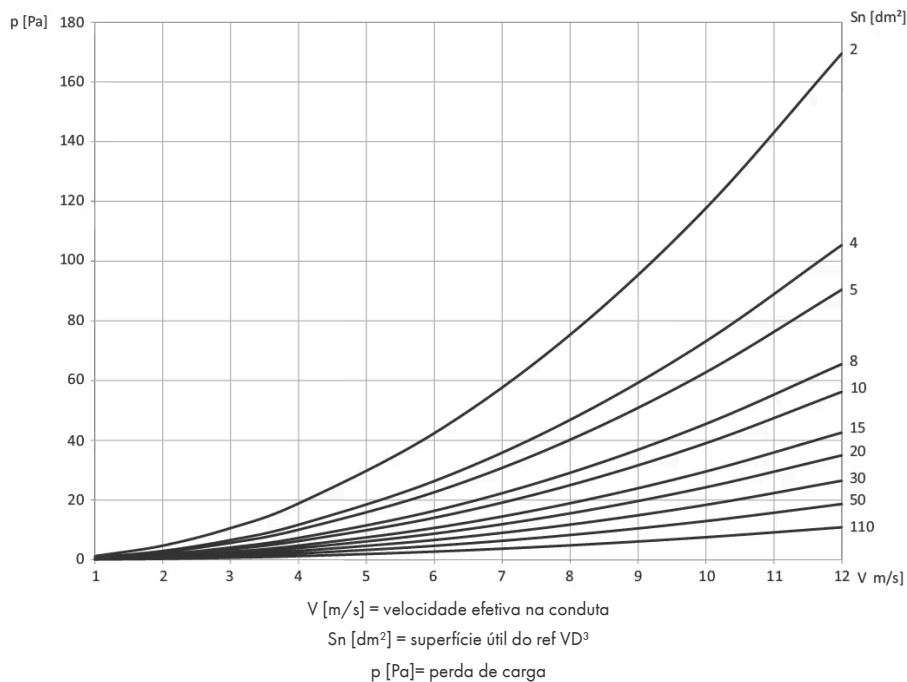
SELEÇÃO

TABELA DE SUPERFÍCIE ÚTIL PARA REF VD@ 3

Em m²

H [mm] \ L [mm]	200	250	300	350	400	450	500	550	600	650
200	0,024	0,031	0,038	0,045	0,052	0,059	0,066	0,073	0,080	0,086
250	0,033	0,042	0,052	0,061	0,071	0,080	0,089	0,099	0,108	0,117
300	0,042	0,053	0,065	0,077	0,089	0,101	0,113	0,125	0,137	0,148
350	0,050	0,064	0,079	0,093	0,108	0,122	0,136	0,151	0,165	0,179
400	0,059	0,075	0,092	0,109	0,126	0,143	0,160	0,177	0,194	0,210
450	0,067	0,086	0,106	0,125	0,145	0,164	0,183	0,203	0,222	0,241
500	0,076	0,097	0,119	0,141	0,163	0,185	0,207	0,229	0,251	0,272
550	0,084	0,108	0,133	0,157	0,182	0,206	0,230	0,255	0,279	0,303
600	0,093	0,119	0,146	0,173	0,200	0,227	0,254	0,281	0,308	0,334
650	0,101	0,130	0,160	0,189	0,219	0,248	0,277	0,307	0,336	0,365
700	0,110	0,141	0,173	0,205	0,237	0,269	0,301	0,333	0,365	0,396
750	0,118	0,152	0,187	0,221	0,256	0,290	0,324	0,359	0,393	0,427
800	0,127	0,163	0,200	0,237	0,274	0,311	0,348	0,385	0,422	0,458
850	0,135	0,174	0,214	0,253	0,293	0,332	0,371	0,411	0,450	0,490
900	0,144	0,185	0,227	0,269	0,311	0,353	0,395	0,437	0,479	0,521
950	0,152	0,196	0,241	0,285	0,330	0,374	0,418	0,463	0,507	0,552
1000	0,161	0,208	0,254	0,301	0,348	0,395	0,442	0,489	0,536	0,583

H [mm] \ L [mm]	700	750	800	850	900	950	1000	1050	1100	1150	1200
200	0,093	0,100	0,107	0,114	0,121	0,128	0,135	0,141	0,148	0,155	0,162
250	0,127	0,136	0,146	0,155	0,164	0,174	0,183	0,192	0,202	0,211	0,221
300	0,160	0,172	0,184	0,196	0,208	0,220	0,232	0,243	0,255	0,267	0,279
350	0,194	0,208	0,223	0,237	0,251	0,266	0,280	0,294	0,309	0,323	0,338
400	0,227	0,244	0,261	0,278	0,295	0,312	0,329	0,345	0,362	0,379	0,396
450	0,261	0,280	0,300	0,319	0,338	0,358	0,377	0,396	0,416	0,435	0,455
500	0,294	0,316	0,338	0,360	0,382	0,404	0,426	0,447	0,469	0,491	0,513
550	0,328	0,352	0,377	0,401	0,425	0,450	0,474	0,498	0,523	0,547	0,572
600	0,361	0,388	0,415	0,442	0,469	0,496	0,523	0,549	0,576	0,603	0,630
650	0,395	0,424	0,454	0,483	0,512	0,542	0,571	0,600	0,630	0,659	0,689
700	0,428	0,460	0,492	0,524	0,556	0,588	0,620	0,652	0,683	0,715	0,747
750	0,462	0,496	0,531	0,565	0,599	0,634	0,668	0,703	0,737	0,771	0,806
800	0,495	0,532	0,569	0,606	0,643	0,680	0,717	0,754	0,790	0,827	0,864
850	0,529	0,568	0,608	0,647	0,686	0,726	0,765	0,805	0,844	0,883	-
900	0,562	0,604	0,646	0,688	0,730	0,772	0,814	0,856	0,897	-	-
950	0,596	0,640	0,685	0,729	0,773	0,818	0,862	0,907	-	-	-
1000	0,629	0,676	0,723	0,770	0,817	0,864	0,911	-	-	-	-

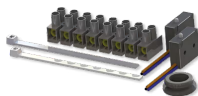


ACESSÓRIOS

Kit motorização

Para rearme à distância.

Kit FDCB



Para evolução da versão unipolar para versão bipolar.

Aro de montagem para REF VD® 3

Para ligação do registo à conduta.

Adaptação circular para REF VD® 3

Para ligação do registo a condutas circulares.