



REF VD® 3

registro de control de humo (eliminación de humo) para instalación en conductos

INFORMACIÓN GENERAL

Ventajas

- Amplio rango de dimensiones.
- Aprobado para conductos de extracción de humos verticales y horizontales.
- Aprobado para conductos de extracción de humo de un solo compartimento (según EN 1366-9) y multicompartmentos (según EN 1366-8).
- Excelente hermeticidad.
- Instalación sencilla.
- Baja pérdida de carga.
- Amplio rango de dimensiones.
- Reinicio motorizado.

Gamma

Dimensiones nominales:

		L Ln [mm]																						
A/L		200	250	300	350	400	450	500	550	600	650	700	750	800	850	900	950	1000	1050	1100	1150	1200		
H Hn [mm]	200																							
	250																							
	300																							
	350																							
	400																							
	450																							
	500																							
	550																							
	600																							
	650																							
	700																							
	750																							
	800																							
	850																							
	900																							
	950																							
1000																								

no posible

gama REF VD® 3

Actuador:

1. Actuador mediante bobina electromagnética de 24 o 48 Vdc con emisión de corriente. Reinicio manual. Contactos de inicio y finalización de cursos unipolares o bipolares. Opción de reinicio del motor.
2. Opción: servomotor biestable Belimo; apertura y cierre motorizados con clasificación de confiabilidad C10000, permite su uso en el control de humo y la ventilación diaria.

REF VD® 3 T24E FDCU	300 x 385
TIPO	DIMENSIONES L x H [mm]
ACTUADOR T24E FDCU: BOBINA DE EMISIÓN DE 24V T48E FDCU: BOBINA DE EMISIÓN DE 48V T24E FDCU + ME: BOBINA DE EMISIÓN DE 24V + MOTOR DE REARME T48E FDCU + ME: BOBINA DE EMISIÓN DE 48V + MOTOR DE REARME BLE 24: SERVOMOTOR BIESTÁVEL 24V BLE 230: SERVOMOTOR BIESTÁVEL 230V	

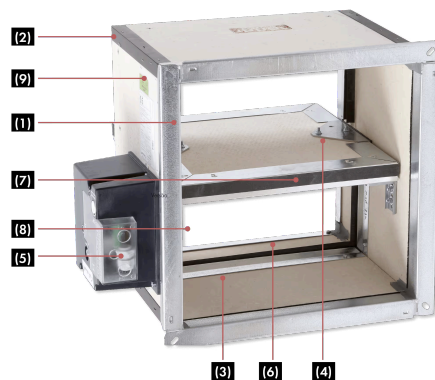
Aplicación/uso

Resistencia al fuego

Tipo de pared	Espesor [mm]	Resistencia del conducto EI S [minutos]	REF VD® 3
GEOTEC S	30	60	EI 60 S
	45	120	EI 120 S
GEOFLAM F	30	60	EI 60 S
	35	90	EI 90 S
GEOFLAM F LIGHT	45	120	EI 120 S
	35	120	EI 120 S
PROMATECT L500	30	60	EI 60 S
	40	90	EI 90 S
	50	120	EI 120 S
TECNIVER	35	60	EI 60 S
	45	90	EI 90 S
	50	120	EI 120 S
Hormigón prefabricado	70	90	EI 90 S (Ved)
DESENFIRE HD	25	60	EI 60 S
	35	120	EI 120 S
DESENFIRE THD	25	90	EI 120 S
DESENFIRE STR 25	25	120	EL 120 S
EXTHAMAT	25	60	EI 60 S
	30	90	EI 90 S
	35	120	EI 120 S
GLASROC F / V 500	35	60	EI 60 S
	50	120	EI 120 S

- Eliminación mecánica o natural de humos de espacios o áreas de circulación (insuflación o extracción).
- Posición de espera: cerrada.
- Posición de seguridad: abierta.
- Registro de extracción de humos para conductos de ventilación electrónica de 120 minutos.

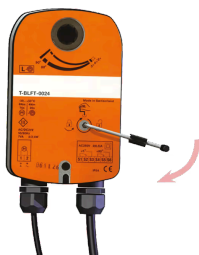
Construcción/Composición



- (1) - Anillo de montaje 33 mm (lado del mecanismo)
- (2) - Acabado lateral del conducto (sin borde)
- (3) - Estructura en material refractario
- (4) - Hoja móvil
- (5) - Caja de conexiones
- (6) - Junta de goma
- (7) - Junta intumescente
- (8) - Mecanismo de bloqueo (abierto/cerrado)
- (9) - Etiqueta identificativa

Opciones

Registro equipado con servomotor Belimo:



- Con muelle de retorno o biestable.
- Activación y rearme motorizados.
- Grado de protección: IP 54.

REF VD® 3 - C

- Registro de extracción de humos para conducto circular.

Embalaje

- Vendido por unidad.

DESCRIPCIÓN TÉCNICA

HERMETICIDAD

	Presión [Pa]	Caudal de fuga [m ³ /h/m ²]
Prueba durante el ensayo con fuego	- 500	< 200
Ensayo de temperatura ambiente	- 1500	< 200

SENSACIÓN DE FUEGO

- Las direcciones de circulación del aire y el fuego son indiferentes.

CARACTERÍSTICAS DEL ACTOR

Bobina de activación de liberación de corriente electromagnética:

- Tensión: 24 Vdc o 48 Vdc (según la versión).
- Potencia: 3,5 W.

Rearmar el motor:

- Tensión: 24 Vdc o 24 Vac o 48 Vdc o 48 Vac.
- Potencia 24 V: Pmax. = 20 W.
- Potencia 48 V: Pmax. = 40 W.

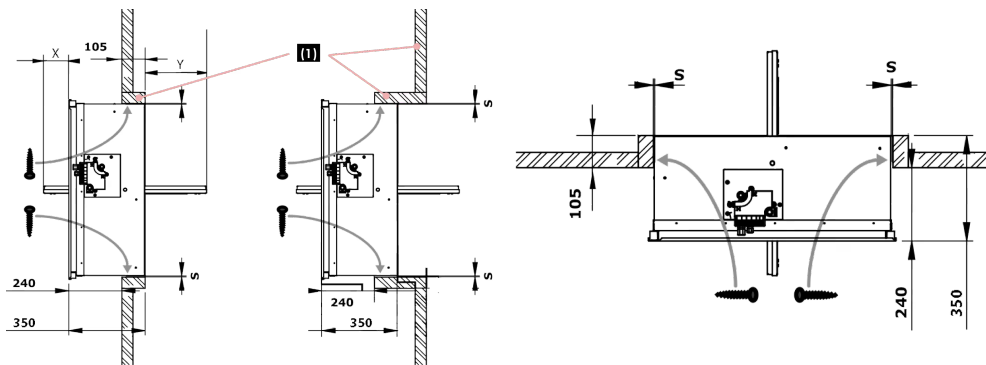
Índice de protección:

- HILO 42.

MONTAJE Y CONEXIÓN

EJEMPLO DE MONTAJE

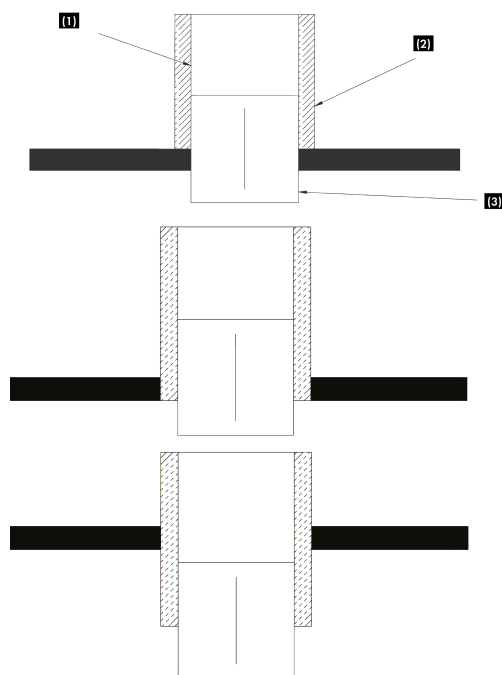
En conducto de silico-caliza Promatec L500



(1) - Junta

- Y: a $H_n \geq 200$ mm, la hoja debe superar la estructura troncal en $H_n/2 - 96$ mm.
- X: a $H_n \geq 500$ mm, la hoja debe superar la estructura troncal en $H_n/2 - 267$ mm

Otras configuraciones posibles para la instalación en techo/techo



(1) - Conducta

(2) - Aislamiento térmico garantizado por el conducto

(3) - Inscripción

Cruces de bordes

- $(L_n + 10) \times (H_n + 10)$

Dimensiones totales [mm] (sin incluir la dimensión del mecanismo)

	Lado actuador (con marco)	Lado conducto (sin marco)
Ancho	$L_n + 60$	$L_n + 24$
Altura	$H_n + 60$	$H_n + 24$
Profundidad	350	

- La instalación se realizará de acuerdo con los informes de ensayo.

- La estanqueidad se mantendrá si la instalación del detector de humo cumple con las indicaciones definidas en su hoja de datos.
- Esta solución solo se puede instalar en interiores.
- No es posible montar la batería.

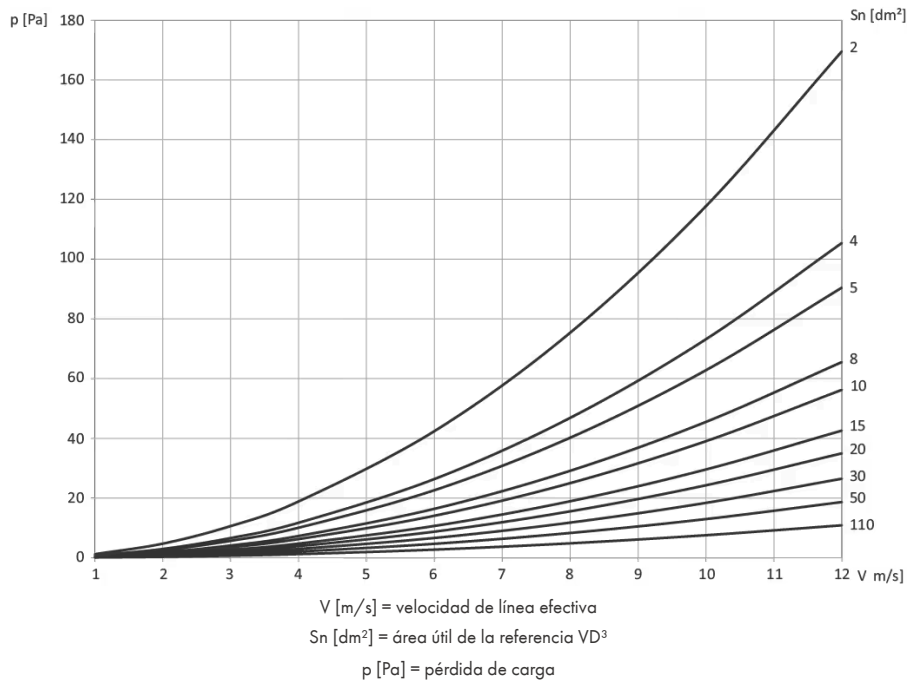
SELECCIÓN

TABLA DE ÁREA ÚTIL PARA REF VD® 3

En m²

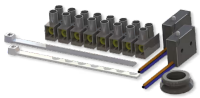
H [mm] \ L [mm]	200	250	300	350	400	450	500	550	600	650
200	0,024	0,031	0,038	0,045	0,052	0,059	0,066	0,073	0,080	0,086
250	0,033	0,042	0,052	0,061	0,071	0,080	0,089	0,099	0,108	0,117
300	0,042	0,053	0,065	0,077	0,089	0,101	0,113	0,125	0,137	0,148
350	0,050	0,064	0,079	0,093	0,108	0,122	0,136	0,151	0,165	0,179
400	0,059	0,075	0,092	0,109	0,126	0,143	0,160	0,177	0,194	0,210
450	0,067	0,086	0,106	0,125	0,145	0,164	0,183	0,203	0,222	0,241
500	0,076	0,097	0,119	0,141	0,163	0,185	0,207	0,229	0,251	0,272
550	0,084	0,108	0,133	0,157	0,182	0,206	0,230	0,255	0,279	0,303
600	0,093	0,119	0,146	0,173	0,200	0,227	0,254	0,281	0,308	0,334
650	0,101	0,130	0,160	0,189	0,219	0,248	0,277	0,307	0,336	0,365
700	0,110	0,141	0,173	0,205	0,237	0,269	0,301	0,333	0,365	0,396
750	0,118	0,152	0,187	0,221	0,256	0,290	0,324	0,359	0,393	0,427
800	0,127	0,163	0,200	0,237	0,274	0,311	0,348	0,385	0,422	0,458
850	0,135	0,174	0,214	0,253	0,293	0,332	0,371	0,411	0,450	0,490
900	0,144	0,185	0,227	0,269	0,311	0,353	0,395	0,437	0,479	0,521
950	0,152	0,196	0,241	0,285	0,330	0,374	0,418	0,463	0,507	0,552
1000	0,161	0,208	0,254	0,301	0,348	0,395	0,442	0,489	0,536	0,583

H [mm] \ L [mm]	700	750	800	850	900	950	1000	1050	1100	1150	1200
200	0,093	0,100	0,107	0,114	0,121	0,128	0,135	0,141	0,148	0,155	0,162
250	0,127	0,136	0,146	0,155	0,164	0,174	0,183	0,192	0,202	0,211	0,221
300	0,160	0,172	0,184	0,196	0,208	0,220	0,232	0,243	0,255	0,267	0,279
350	0,194	0,208	0,223	0,237	0,251	0,266	0,280	0,294	0,309	0,323	0,338
400	0,227	0,244	0,261	0,278	0,295	0,312	0,329	0,345	0,362	0,379	0,396
450	0,261	0,280	0,300	0,319	0,338	0,358	0,377	0,396	0,416	0,435	0,455
500	0,294	0,316	0,338	0,360	0,382	0,404	0,426	0,447	0,469	0,491	0,513
550	0,328	0,352	0,377	0,401	0,425	0,450	0,474	0,498	0,523	0,547	0,572
600	0,361	0,388	0,415	0,442	0,469	0,496	0,523	0,549	0,576	0,603	0,630
650	0,395	0,424	0,454	0,483	0,512	0,542	0,571	0,600	0,630	0,659	0,689
700	0,428	0,460	0,492	0,524	0,556	0,588	0,620	0,652	0,683	0,715	0,747
750	0,462	0,496	0,531	0,565	0,599	0,634	0,668	0,703	0,737	0,771	0,806
800	0,495	0,532	0,569	0,606	0,643	0,680	0,717	0,754	0,790	0,827	0,864
850	0,529	0,568	0,608	0,647	0,686	0,726	0,765	0,805	0,844	0,883	-
900	0,562	0,604	0,646	0,688	0,730	0,772	0,814	0,856	0,897	-	-
950	0,596	0,640	0,685	0,729	0,773	0,818	0,862	0,907	-	-	-
1000	0,629	0,676	0,723	0,770	0,817	0,864	0,911	-	-	-	-



ACCESORIOS

Kit FDCB



Por la evolución de la versión unipolar a la versión bipolar.

Kit motorização

Para restablecer a distancia.

Adaptação circular para REF VD® 3

Para la conexión del registro a conductos circulares.

Aro de montagem para REF VD® 3

Para conectar el registro a la canalización.