

Trinkwasserbrunnen „Edersee“

MODELL BF15

Wasserspender für den Innenbereich
barrierefrei, leitungsgebunden, robuster Edelstahl

Beschreibung

Der leitungsgebundene Wasserspender „Edersee BF15“ ist ein durch Knopfdruck aktivierbarer Flaschenfüller zur Aufputzmontage aus Edelstahl. Der platzsparende Wasserspender ist leicht zu bedienen und nahezu wartungsfrei. Ausgelöst wird der spritz- freie Wasserstrahl durch die Betätigung des Druckknopfes im unteren Drittel des Wasserspenders. Der robuste Edelstahl-Druckknopf garantiert Vandalismussicherheit, Barrierefreiheit und sorgt zusätzlich für eine stromfreie Bedienung. Sollte mal etwas Wasser daneben gehen, fängt die Auffangschale das Wasser auf und leitet es zum Abwasseranschluss weiter.

Standardmerkmale

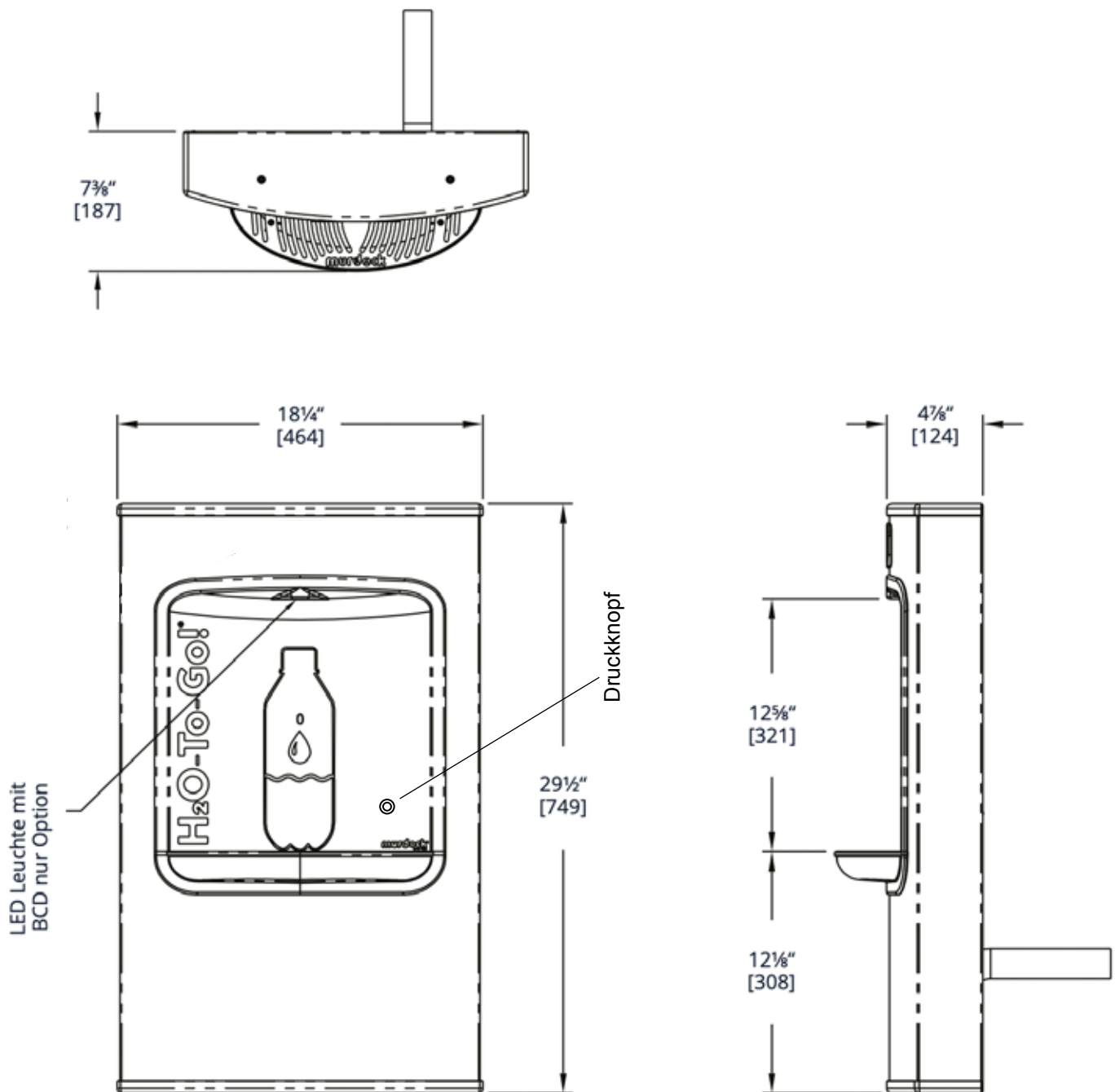
- Druckknopf aus Edelstahl zum Füllen von Flaschen
- besteht aus robustem Edelstahl Typ 304
- laminarer Wasserstrahl (spritzt nicht)
- geringer Wartungsaufwand
- barrierefrei

Optionen (evtl. Zusatzkosten)

- automatische Hygienespülung
- Wasserfilter
- Flaschenzähl-LDC-Display
- individuelle Farbgestaltung
- Pulverbeschichtung in Wunschfarbe
- Foliendruck



Zeichnungen mit Maßangaben „Edersee“



Allgemeine Hinweise

1. Alle Maße sind in Zoll [mm] angegeben.
2. Absperrventil nicht im Lieferumfang enthalten.

Trinkwasserbrunnen „Edersee“

MODELL BF16

Wasserspender für den Innenbereich
barrierefrei, leitungsgebunden, robuster Edelstahl

Beschreibung

Unser leitungsgebundener Wasserspender „Edersee BF16“ ist ein berührungslos aktivierbarer Flaschenfüller zur Aufputzmontage aus Edelstahl. Der platzsparende Wasserspender ist leicht zu bedienen und nahezu wartungsfrei. Ausgelöst wird der spritzfreie Wasserstrahl durch einen Näherungssensor. Sollte mal etwas Wasser daneben gehen, fängt die Auffangschale das Wasser auf und leitet es zum Abwasseranschluss weiter. Zwei LEDs beleuchten den Wasser-Ausgabebereich, um auch bei schlechten Lichtverhältnissen die Flaschenbefüllung zu ermöglichen. Zudem kann der BF16 mit einem optionalen Flaschenzähl-LCD-Display geliefert werden, das die eingesparten Plastikflaschen anzeigt.

Standardmerkmale

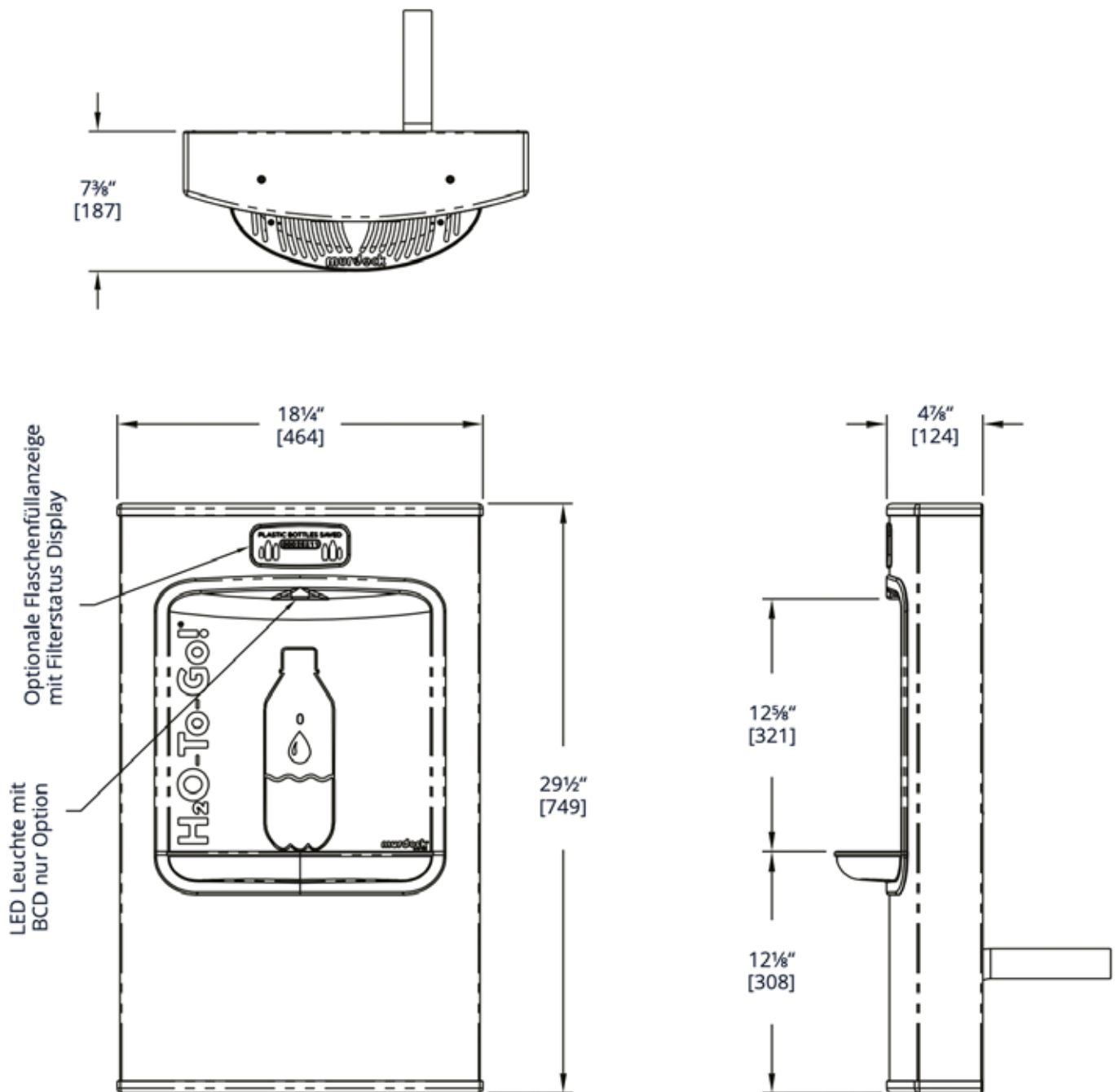
- Sensor zum kontaktlosen Füllen von Flaschen
- automatischer Wasserstopp nach 20 Sekunden
- besteht aus robustem Edelstahl Typ 304
- laminarer Wasserstrahl (spritzt nicht)
- geringer Wartungsaufwand
- barrierefrei

Optionen (evtl. Zusatzkosten)

- automatische Hygienespülung
- Wasserfilter
- Flaschenzähl-LDC-Display
- individuelle Farbgestaltung
- Pulverbeschichtung in Wunschfarbe
- Foliendruck



Zeichnungen mit Maßangaben „Edersee“



Allgemeine Hinweise

1. Alle Maße sind in Zoll [mm] angegeben.
2. Absperrventil nicht im Lieferumfang enthalten.