



RÈGNE  
ANIMALIA

GROUPE  
MAMMIFÈRES

# SOURIS À PATTES BLANCHES

*Peromyscus leucopus*

La souris à pattes blanches est un micromammifère du sud du Québec. Étant principalement nocturne, la nuit, elle se promène à la recherche de nourriture et peut faire des réserves dans des caches de jusqu'à 2,5 litres. Le jour, elle se réfugie dans son nid. Elle est agile, pouvant se servir de sa queue pour se balancer ou s'agripper, puis elle est active, même en hiver.

## ALIMENTATION

Omnivore à alimentation très variée (graines, fruits, insectes, mollusques, champignons, etc.)

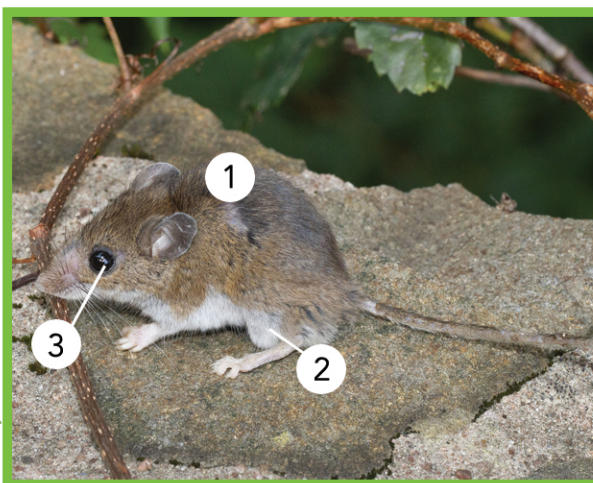


## HABITAT

Forêt de feuillus avec une préférence pour les boisés de chênes, noyers et tilleuls.

## TAILLE

Taille moyenne de 170 mm (incluant la queue) et taille moyenne de la queue de 76 mm



Kristof Zyskowski

- 1 Pelage brun à pointe noire sur le dos et les flancs, donnant l'impression d'une bande foncée sur le dos
- 2 Pelage blanc sur le ventre et les pattes
- 3 Grands yeux noirs

## DEUX SOURIS DU QUÉBEC

La souris à pattes blanches est difficilement distinguable de la souris sylvestre, sa proche cousine. La souris à pattes blanches est en moyenne plus longue et ses poils de dos auraient des teintes plus rousses que sa cousine plus grisâtre. Cependant, les critères morphologiques ne semblent pas être suffisants pour une identification précise. Les spécialistes utilisent des analyses d'ADN pour bien les distinguer.

EN PLUS



## LE SAVIEZ-VOUS?

Durant l'hiver, les souris à pattes blanches peuvent faire de la thermorégulation sociale. Ce comportement se décrit comme un rassemblement d'individus qui permet de conserver la chaleur. Pendant cette période, une structure sociale se forme dans la colonie avec une souris dominante qui gagne le centre du groupe pour un maximum de chaleur.