



EL HOGAR QUE UNE LO QUE NECESITAS

Vértice
— CHORRILLOS —


ANDIAMO

Un nuevo punto de encuentro en **Chorrillos**

Vértice reúne lo mejor de la ciudad en un sólo lugar

Ubicación estratégica, diseño pensado para el futuro y espacios que son extensión de tu hogar. Aquí, cada área común y cada detalle están hechos para que disfrutes comodidad, seguridad, conexión y una inversión que crece contigo.



*Imagen referencial

Edificio Vértice donde tu hogar **crece contigo**

Departamentos versátiles, ideales para tu ritmo de vida. Ambientes bien iluminados y distribución eficiente con todas las comodidades modernas de **Chorrillos**. Construimos espacios donde tú y tu familia hacen su hogar y hacen **crecer su patrimonio**.

Tu vivienda, tu mejor inversión.



*Imagen referencial

2
Etapas de construcción

13
Pisos

237
Departamentos

2, 3 & 4
Ambientes

Desde **44m²** Hasta **134m²**

Lobby

Todo lo que necesitas, a minutos

Desde

Edificio Vértice
San José 223, Chorrillos

(Alt. de la cuadra 12 de la Av. Defensores del Morro)

Hacia

Cerca de todo lo que necesitas

6 min

Rápido acceso al Malecón Grau.

7 min

Plaza Lima Sur y Escuela Militar.

8 min

Hospital de la Solidaridad.

Rápido acceso al circuito de playas y Av. Paseo de la República.

14 min

Innova School y UPC Campus Villa.

BANCOS

- 1 BCP
- 2 Scotiabank
- 3 BBVA
- 4 Interbank

PARQUES

- 1 Fátima
- 2 San Judas Tadeo
- 3 Rosario de Villa
- 4 Fernando Terán
- 5 Basilio Auqui Park

SERVICIOS

- 1 Tottus
- 2 Makro
- 3 Dollarcity
- 4 Kiwi
- 5 Galaxy Plaza
- 6 Plaza Lima Sur

EDUCACIÓN

- 1 CETPRO
- 2 Escuela Militar

SALUD

Hospital de la Solidaridad

Walk Score
84

Proyecto Vértice considerado **Very Walkable** por **Walk Score**®*
*www.walkscore.com



Invertir inteligente es invertir sostenible

Tu inversión es inteligente: pagas menos en servicios, accedes a mejor financiamiento y vives respetando el medio ambiente. Porque construir tu patrimonio también es construir un futuro sostenible.



El sello que respalda tu inversión inteligente

EDGE certifica que Vértice cumple altos estándares de eficiencia. En Perú, los proyectos EDGE demuestran ahorros de 27% en energía y 41% en agua.

Al elegir Vértice, confías en una certificación reconocida en más de 150 países que garantiza eficiencia, sostenibilidad y ahorro.

Tu inversión tiene respaldo internacional.



Tu hogar verde con el mejor financiamiento

MiVivienda Verde certifica que Vértice ahorra hasta **30% en agua y luz mensualmente**. Si financias con **Crédito MiVivienda**, accedes a tasas preferenciales, plazos flexibles y un bono exclusivo para proyectos verdes.

Menos gasto en servicios, mejor financiamiento y un hogar que cuida el planeta.

Así ¡ahorras dinero y cuidas el planeta!

30%
ahorro en
luz y agua



Red interna de gas natural para cocina y terma*



Red de fibra óptica



Grifería y sanitarios de bajo consumo



Paneles solares



Estacionamiento para bicicletas



Iluminación LED con sensores de movimiento

ÁREAS COMUNES

Todo lo que necesitas, en un mismo lugar



Cámaras de seguridad

ETAPA 1



Lobby



Delivery room



Centro de lavado



Sala Adm. y herramientas



Palestra



Sala kids



Piscina



SUM parrilla



Terraza zona para mascotas



Baño para mascotas



Área de calistenia

ETAPA 2



Lobby



Delivery room



Centro de lavado



Fulbito Kids



Playground



Coworking



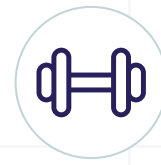
SUM de juegos



SUM parrilla



Karaoke



Gym



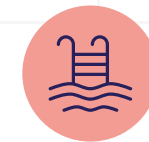
*Imagen referencial

ÁREAS COMUNES

Piscina panorámica



*Imagen referencial

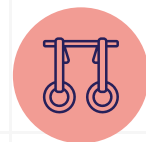


El oasis para toda la familia está en el último piso

Diviértete con los niños y relájate con la mejor vista de Chorrillos. Piscina rooftop para disfrutar juntos.

ÁREAS COMUNES

Área de calistenia



Activa tu energía al aire libre

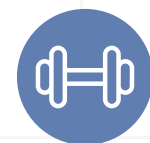
Calistenia outdoor equipada para entrenar en grupo. Barras, paralelas y buena compañía.



*Imagen referencial

ÁREAS COMUNES

Gimnasio



Juntos y en casa se entrena mejor

Gym completo a pasos de tu departamento. Actívate solo, en familia o con los vecinos.



*Imagen referencial

ÁREAS COMUNES

Fulbito Kids



*Imagen referencial



**Juega, compite
y disfruta en las
alturas**

Cancha de fútbol en el rooftop
para reunir a familia y amigos.
Partidos que crean comunidad.

ÁREAS COMUNES

SUM de juegos & karaoke



Tu sala de juegos privada

Juega, celebra y comparte momentos únicos en el SUM.



Sube el volumen

Canta, celebra y libera el estrés. La sala de karaoke es tu espacio para brillar.

*Imágenes referenciales

ÁREAS COMUNES

SUM de parrilla



Domingos de parrilla

Prepara anticuchos, carnes y más.
Enciende la parrilla y disfruten juntos.



*Imagen referencial

Zona kids & Sala kids



Su parque favorito

Zona kids para que jueguen al aire libre y hagan amigos. Risas y diversión sin salir del edificio.



Donde la imaginación no tiene límites

Sala kids con juguetes y espacio para crear, jugar y hacer amigos.



Palestra



Escalan, juegan y crecen fuertes

Palestra infantil donde desarrollan coordinación y fuerza jugando. Diversión con movimiento.



Delivery room



Donde tu mascota también disfruta

Zona para mascotas en el rooftop con juegos.
Porque ellos también son parte de la familia.



*Imagen referencial



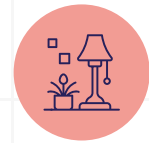
Tus pedidos, siempre seguros

Delivery room para recibir paquetes con seguridad.
Compras online sin preocupaciones ni esperas.



*Imagen referencial

EL CORAZÓN DEL HOGAR



Cocina, comedor & sala

Espacios integrados para cocinar, comer y compartir.
Aquí se cuentan las historias del día y se crean los mejores recuerdos juntos.



*Imagen referencial

DONDE SE PREPARAN MÁS QUE COMIDAS



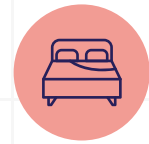
Cocina

Cocina funcional y moderna para preparar esos platos que les encantan. Espacio pensado para que cocinar sea cómodo y práctico.



*Imagen referencial

EL DESCANSO QUE SE MERECE



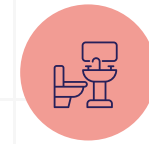
Dormitorio principal

Amplio y luminoso, el espacio que merecen para descansar, desconectar y recargar energías después de un largo día.



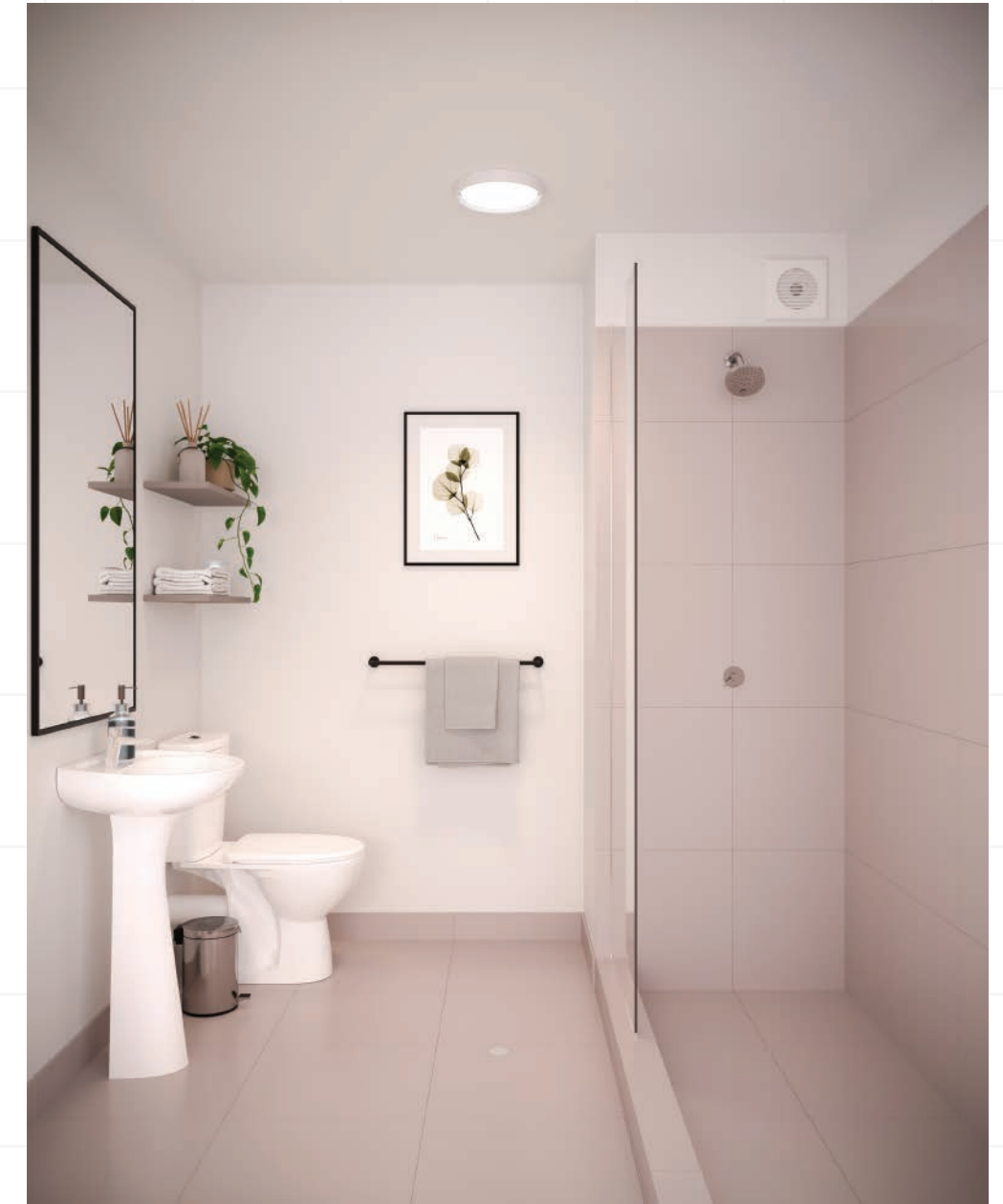
*Imagen referencial

DONDE EL TIEMPO VA A TU RITMO



Baño secundario

Baño moderno y funcional.
Diseñado para que empiecen el día con energía o se relajen después de la rutina diaria.



*Imagen referencial

UNO O DOS, TÚ DECIDES



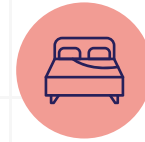
2do Dormitorio

Dormitorio con espacio para una o dos camas según lo necesites.
Diseñado para crecer con tus hijos y ajustarse a cada etapa.



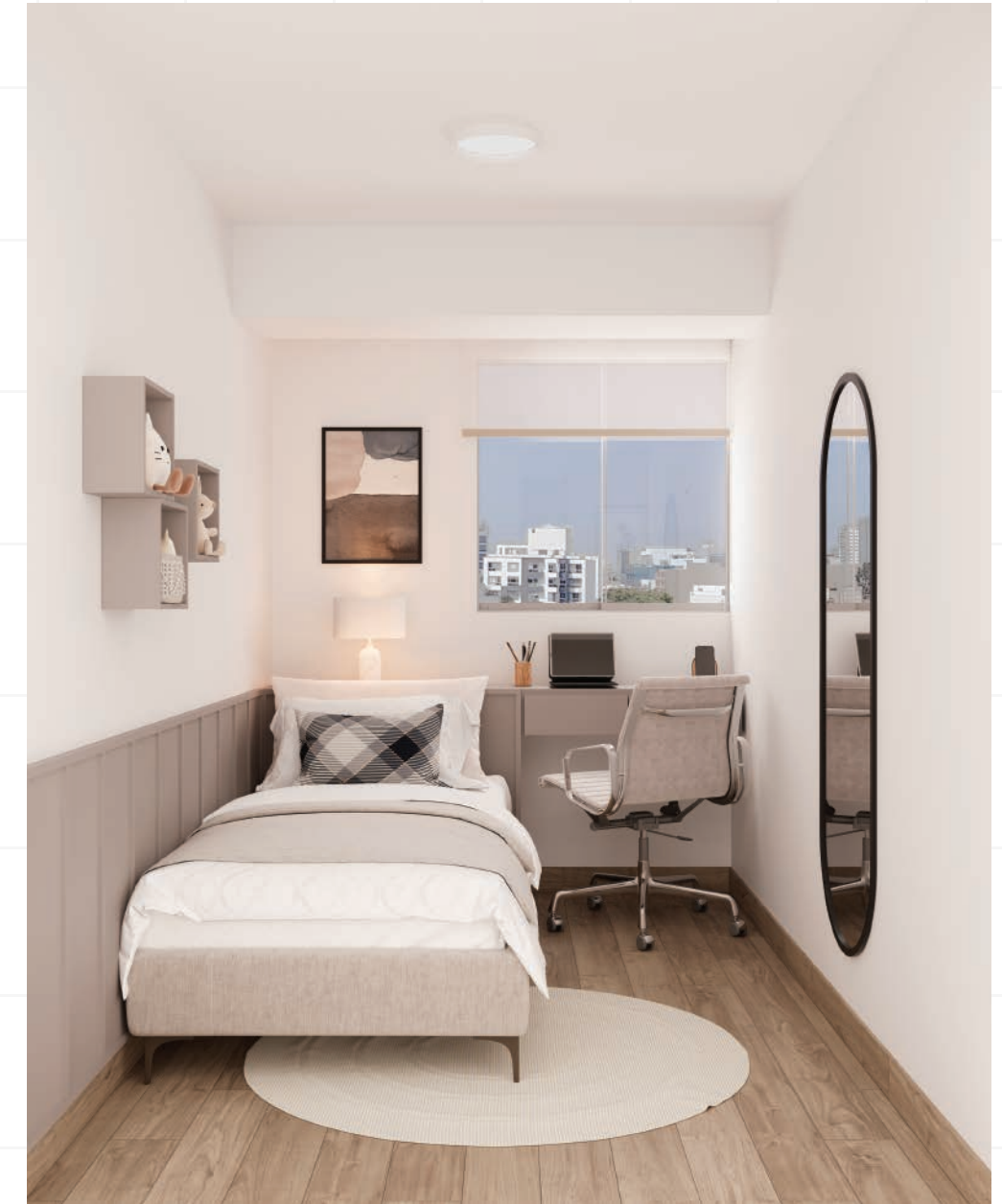
*Imagen referencial

CUANDO NECESITAN INDEPENDENCIA



3er Dormitorio

Privacidad e independencia.
Espacio cómodo para que
estudien, descansen y tengan
su propio mundo.



*Imagen referencial

DONDE EL ORDEN ES POSIBLE



Lavandería

Área independiente para lavar, secar y organizar. Porque sabemos que con la familia, la ropa nunca descansa y necesitas espacio práctico.



*Imagen referencial

En **Vértice**, tu familia y tu patrimonio encuentran su lugar

Tu familia feliz, tu patrimonio seguro.
Ven a Vértice y empieza a construir tu futuro.



*Imagen referencial



La experiencia que respalda tu decisión

40

AÑOS DE TRAYECTORIA

+77

PROYECTOS A NIVEL NACIONAL

+1,223

DEPARTAMENTOS ENTREGADOS

Cuatro décadas nos respaldan, pero lo que realmente nos impulsa es la confianza de cada familia que eligió construir su futuro con nosotros. Conoce **algunos de nuestros proyectos entregados:**



**Edificio Alvarado II
CHORRILLOS**



**Edificio Alvarado
CHORRILLOS**



**Condominio Santorini
CHORRILLOS**



**Edificio Praga
BARRANCO**



**Edificio Vienna
LINCE**



**Edificio Los Álamos
SURCO**



**Edificio Cádiz
PLAYA LOS PULPOS**



**Edificio Alcatraces
SAN BORJA**



**Edificio Acuario 3
SAN BORJA**

LA FAMILIA QUE CONSTRUYE TU HOGAR

Desde 1985, en **Andiamo** desarrollamos proyectos inmobiliarios residenciales donde las metas, sueños e historias de nuestros clientes se hacen realidad.

40 

AÑOS DE
TRAYECTORIA

+1,223 

DEPARTAMENTOS
ENTREGADOS

+77 

PROYECTOS A
NIVEL NACIONAL

+100,000

M² CONSTRUIDOS 

* Las imágenes del presente brochure constituyen información a nivel de Lanzamiento por lo cual las dimensiones, representaciones, equipamiento, mobiliario, ubicaciones, etapas y ambientes son referenciales y están sujetas a cambios durante la realización del proyecto final a ejecutarse.

¡CONVERSEMOS!

922 573 433

922 573 494

www.andiamo.com.pe

Un proyecto de


ANDIAMO