

HERZLICH WILLKOMMEN !

DIGITALE MANUFAKTUR

Zukunft.Coburg.Digital GmbH

Anleitungsheft

- Allgemeine Regeln
- Besprechungsräume
- Bedienung Bildschirme
- Rückfragen
- Anfahrt

Gliederung



1. Allgemeine Regeln
2. Verlassen der Räume
3. Küche
4. Verpflegung
5. Weitere Fragen
6. Bedienung Bildschirme
 - 6.1 Allgemein
 - 6.2 Drahtlos
 - 6.3 HDMI
 - 6.4 Mini-PC
7. Besprechungsräume
 - 7.1 Besprechungsraum Casino
 - 7.1.1 Besprechungsraum Casino 1
 - 7.1.2 Besprechungsraum Casino 2
 - 7.1.3 Besprechungsraum Casino 3
 - 7.2 Besprechungsraum Porzellan
 - 7.3 Besprechungsraum Kobalt
 - 7.4 Besprechungsraum Turmzimmer
 - 7.5 Projektraum Rocket
8. Anfahrt
9. Rückfragen/Kontakt

1. Allgemeine Regeln

Jeder Raum soll so verlassen werden, wie er betreten wurde.

Hierfür ist in jedem Raum eine Grundordnung vorgesehen, welche nach der Buchung eigenständig wieder herzustellen ist.

Die Grundordnung der einzelnen Räume finden Sie unter dem jeweiligen Gliederungspunkt.

Etwaige Bestuhlungsformen müssen zu Beginn der Buchung eigenständig hergestellt werden.

Infos über weitere Möblierung finden Sie im Kapitel "5. Weitere Fragen".

Öffnungszeiten:

8 Uhr - 18 Uhr

Digitale Manufaktur

WLAN Gast-Digitale Manufaktur:

Passwort: futurama



Website:

<https://zukunft.coburg.digital/>



Buchungsportal Cobot:

members.zcd.digital



Auf der nächsten Seite finden Sie eine wichtige Checkout-Liste.

2. Verlassen der Räume

CHECKOUT

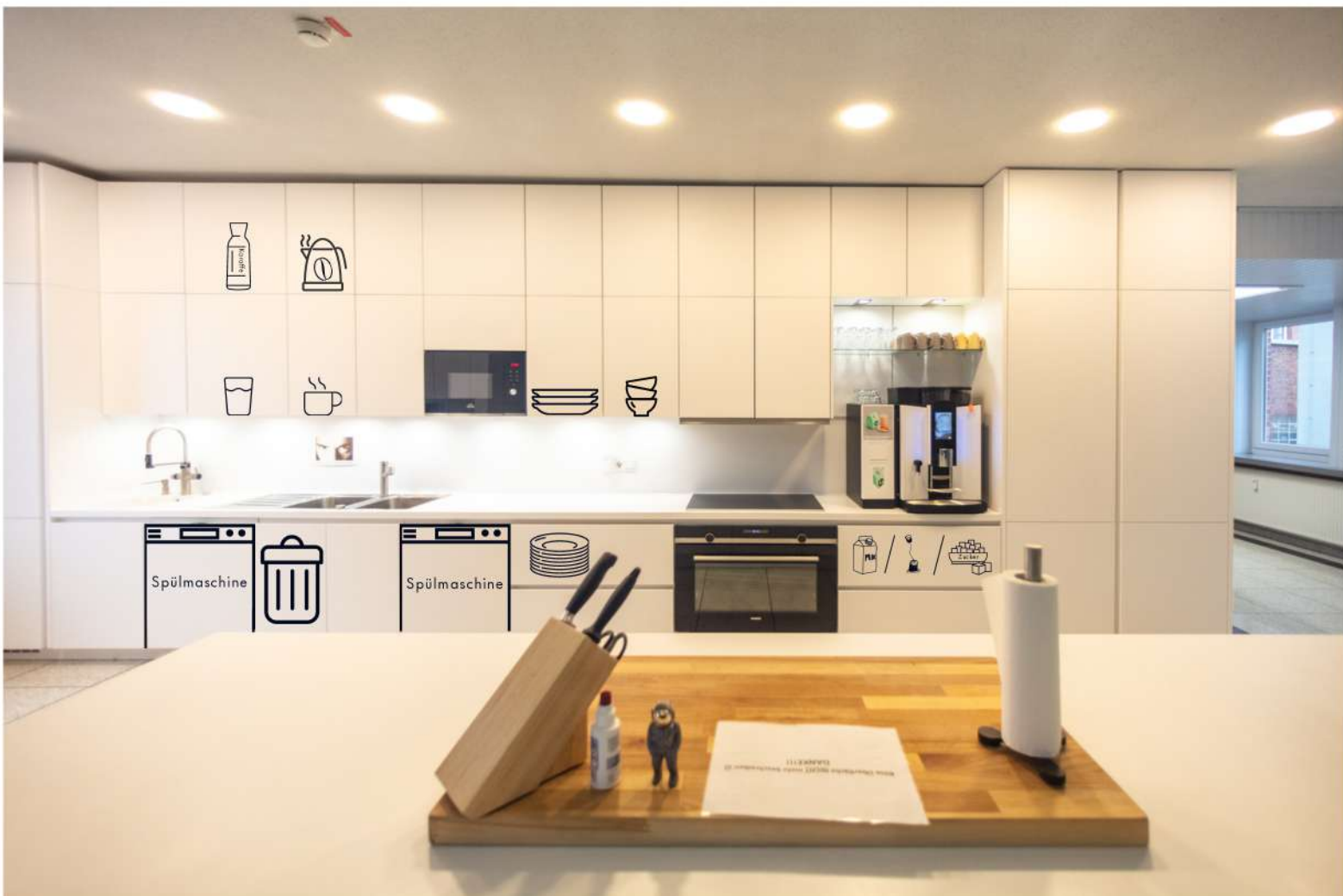
- Geschirr in Spülmaschine
- Fenster zu
- Licht aus
- Heizung zurückgedreht
- Whiteboards sauber
- Benutzte Materialien weggeworfen
- Moderationskoffer wieder eingeräumt
- Kabel ordentlich aufgeräumt
- Grundordnung hergestellt

¹Bei Nichteinhaltung der einzelnen Punkte, hält sich die Zukunft.Coburg.Digital GmbH vor, zusätzliche Bearbeitungsgebühren bis zu einer Höhe von 250€ netto in Rechnung zu stellen.

3. Küche

Die Küche und das Innovationscafe stehen allen Mietern zur freien Verfügung. Wir bitten um gegenseitige Rücksichtnahme bei der Nutzung.

- Hierbei gilt es den selbst verursachten Schmutz nach der Benutzung zu beseitigen und die **Küche in sauberem Zustand zu hinterlassen.**
- Teller, Besteck, Töpfe, etc. sind durch eine Beschriftung der Schubfächer gekennzeichnet, so findet alles wieder an seinen Platz.
- Das **benutzte Geschirr** ist eigenständig in die Spülmaschine einzuräumen. Bei Bedarf bitte die Spülmaschine einschalten.
-Spülmaschinentabs finden Sie in der Tür unterhalb des Waschbeckens.
- Eine freie Spülmaschine ist durch den Schieberegler auf **GRÜN** gekennzeichnet, **Rot** steht für eine laufende Maschine.
- Falls die Küche als Buffetfläche genutzt werden soll, zwingend mit einem Mitarbeiter absprechen.



4. Verpflegung

Kostenfrei

- **Kaffeemaschine** kann jederzeit kostenlos verwendet werden.
Milch/Zucker/Tee sind im Schubfach darunter zu finden.
Tassen und Gläser stehen über dem Vollautomat und zusätzlich in den Hängeschränken zwischen den beiden Wasserhähnen bereit.
Bei Bedarf kann abgefüllter Filterkaffee mit in die jeweiligen Räume genommen werden. Kaffeepulver und Filter finden Sie im Schubfach unter dem Kaffeevollautomat.
- **Gefiltertes, gesprudelt Wasser** kann durch den linken, schwarzen Wasserhahn entnommen werden. Hierbei kann am beschrifteten Drehregler zwischen verschiedenen Sprudelgraden und Füllmengen gewählt werden. Die Wasserabgabe erfolgt durch einmaliges Antippen an der linken Seite des Drehreglers. Karaffen befinden sich in der Tür oberhalb der Gläser.



5. Weitere Fragen

• Wo befinden sich weitere Stühle, Flipcharts, Tische, etc.?

Nach den Casino-Räumen auf der linken Seite:



- Stühle
- Tische
- Pinnwände
- Flipcharts
- Whiteboards

• Wo befinden sich Toiletten?

-Am Ende des Casino Ganges rechts:



-im Eingangsbereich:



• Stehen weitere Verlängerungskabel, Mehrfachstecker, etc. zur Verfügung?

Hierfür befindet sich in jedem Raum eine kleine weiße Box.



- Mehrfachsteckdose
- Verlängerungskabel
- HDMI-Kabel
- USB-Adapter

• Bedienung Klimagerät

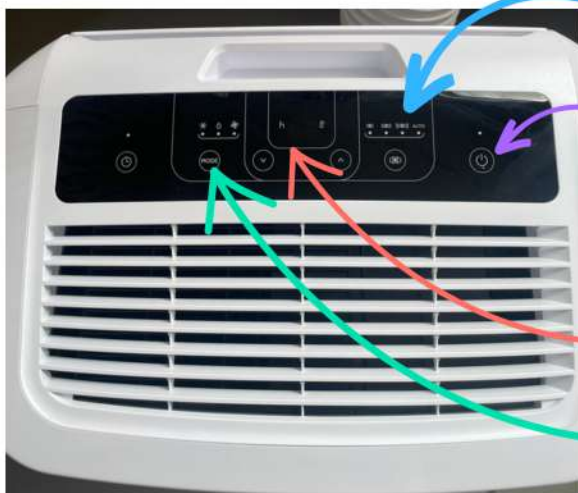


• Für Benutzung:

- Abluftschlauch anbringen
- Abluftschlauch aus dem Fenster hängen
- Steuerbar per Fernbedienung
- Bei Problemen einfach einen Mitarbeiter ansprechen
- Abluftschlauch muss **IMMER** aus dem Fenster gehängt werden
- Nach Benutzung den Schlauch zwingend abhängen

• Modi:

- Klimatisierung
- Entfeuchten
- Ventilator
- Für den Modus "Entfeuchten" immer einen Mitarbeiter holen



Stärke

An/Aus-Knopf

Zeit / Temperatur

Modus



An/Aus-Knopf

Modus

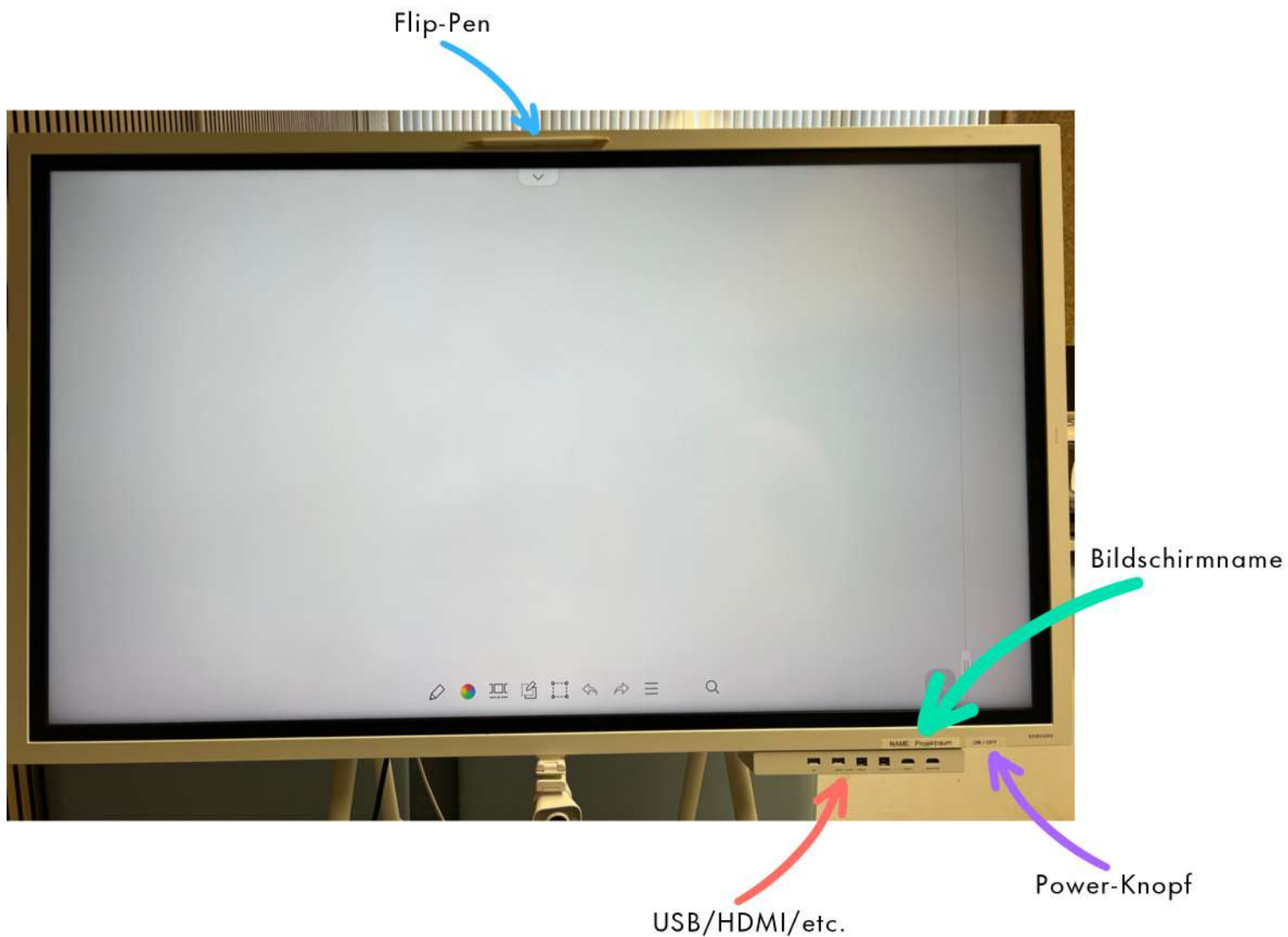
Stärke

Zeit

6. Bedienung Bildschirme

Allgemein:

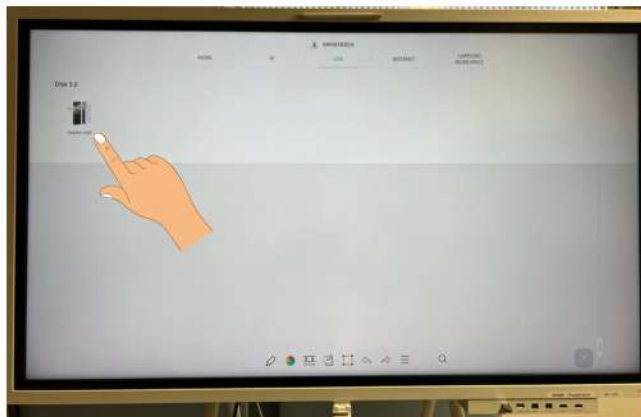
In jedem Besprechungsraum befindet sich ein **Digitales Flipchart**.
Nach Drücken des Power-Knopfes, öffnet sich die per Touch / Flip-Pen beschreibbare Fläche.



Ein externes Gerät kann verbunden werden per:

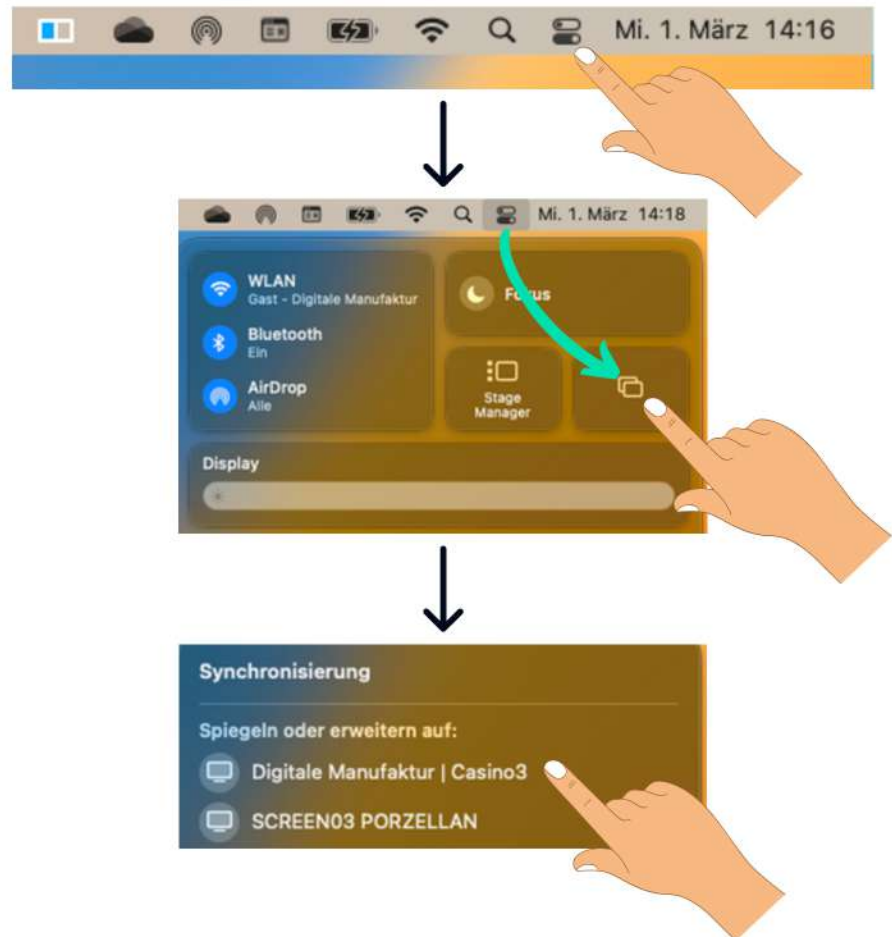
- HDMI-Kabel
- Drahtlos → per AirPlay(Mac) / Bildschirmsynchronisation(Microsoft)

USB:



Drahtlos:

- Apple



- Microsoft

Anschlusshilfe

STEP. 02
STEP. 01

Schritt 1. Klicken Sie auf Ihrem Laptop im Benachrichtigungsbereich der Taskleiste auf „Info-Center“ oder „Geräte“.

Schritt 2. Tippen Sie auf dem Bildschirm auf „Verbinden“ oder „Projizieren“ und klicken Sie auf dem Laptop auf [Flip] Projektraum, um den Verbindungsvorgang abzuschließen.

* Diese Funktion ist auf Laptops, die Drahtlose Anzeige nicht unterstützen, nicht verfügbar.

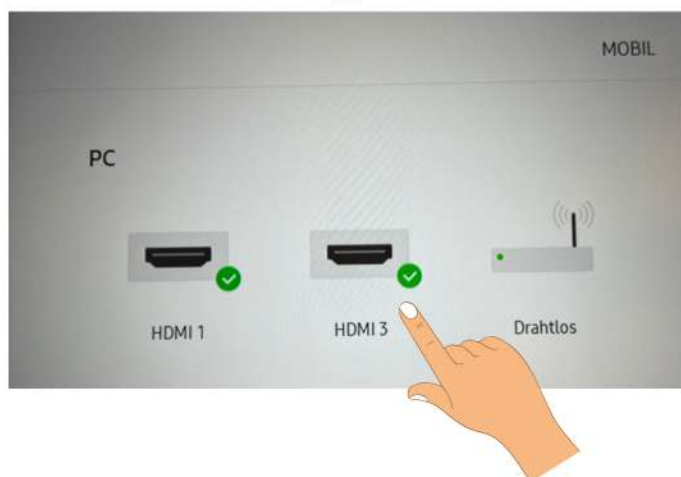
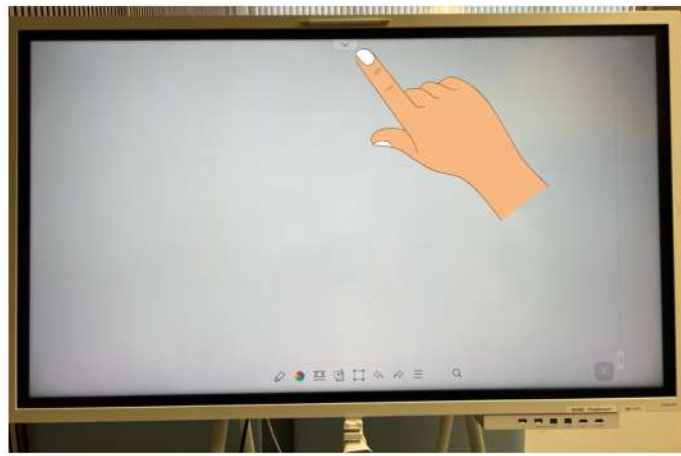
* Diese Funktion wird nur von Windows 8.1 und 10 unterstützt.

Senden Sie mit AirPlay Inhalt von Ihrem Mac- oder iOS-Gerät an [Flip] Projektraum. Aktivieren Sie zunächst WLAN und Bluetooth auf Ihrem Gerät und wählen Sie [Flip] Projektraum im AirPlay-Menu aus. Falls [Flip] Projektraum nicht sichtbar ist, vergewissern Sie sich, dass Sie mit demselben Netzwerk verbunden sind. Weitere Informationen finden Sie unter apple.com/airplay

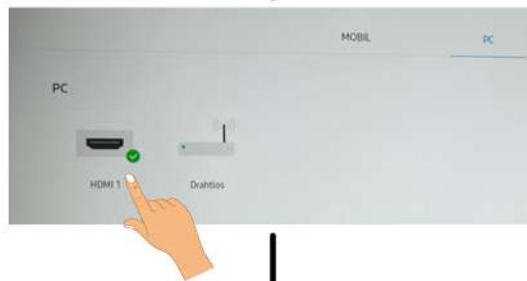
* Sie müssen den allgemeinen Geschäftsbedingungen (AGB) zustimmen, um AirPlay zu verwenden.

[Zu den allgemeinen Geschäftsbedingungen \(AGB\)](#)

HDMI:



Mini-PC:



Vorinstallierte Apps wie Zoom, etc.



7.1 Besprechungsraum Casino

Das ehemalige Casino neu gelebt. Ausgestattet mit Fischgräten-Echtholzparkett und flexiblen innovativen Möbeln sowie digitalen Whiteboards.

Das gesamte Casino (140 qm) ist durch flexible Faltwände in 3 einzelne Räume teilbar.



bis 100 Personen



140qm



65€/h (brutto) // Mindestbuchdauer 5h



in 3 Räume teilbar

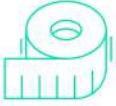
Grundordnung:



7.1.1 Besprechungsraum Casino 1



bis 15 Personen



39qm



19€/h (brutto) // Mindestbuchdauer 5h

Ausstattung:

- 55 Zoll Samsung Flip- Interaktives Whiteboard
- 1 Flipchart
- 1 Whiteboard
- 1 Moderationskoffer
- Box mit Mehrfachstecker, Verlängerungskabel, HDMI-Kabel, Adapter,...
- 1 Ventilator

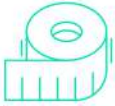
Grundordnung:



7.1.2 Besprechungsraum Casino 2



bis 18 Personen



44qm



21€/h (brutto) // Mindestbuchdauer 5h

Ausstattung:

- 55 Zoll Samsung Flip- Interaktives Whiteboard
- 1 Moderationskoffer
- 2 Whiteboards
- Box mit Mehrfachstecker, Verlängerungskabel, HDMI-Kabel, Adapter,...
- 1 Ventilator

Grundordnung:



7.1.3 Besprechungsraum Casino 3



bis 24 Personen



56qm



25€/h (brutto) // Mindestbuchdauer 5h

Ausstattung:

- 85 Zoll Samsung Flip- Interaktives Whiteboard
- 1 Moderationskoffer
- 2 Pinnwände
- 2 Whiteboards
- Moderationspult
- Box mit Mehrfachstecker, Verlängerungskabel, HDMI-Kabel, Adapter...
- 1 Ventilator

Grundordnung:

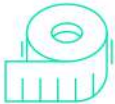


7.2 Besprechungsraum Porzellan

Der Besprechungsraum Porzellan (30 qm) bietet alle analogen und digitalen Möglichkeiten, um ein Meeting oder eine Videokonferenz durchzuführen.



bis 10 Personen



30qm



19€/h (brutto) // Mindestbuchdauer 3h

Ausstattung:

- Whiteboardwand
- 55 Zoll Samsung Flip- Interaktives Whiteboard
- 1 Flipchart
- 1 Moderationskoffer
- Box mit Mehrfachstecker, Verlängerungskabel, HDMI-Kabel, Adapter...
- 1 Ventilator

Grundordnung:



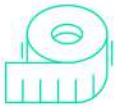
7.3 Besprechungsraum Kobalt

Kreativität pur!

Ein kleiner Workshopraum (16 qm), ausgestattet mit Kreativ-Werkzeugen und mobilem digitalen Whiteboard für innovatives Arbeiten.



bis 5 Personen



16qm



12€/h (brutto) // Mindestbuchdauer 3h

Ausstattung:

- Whiteboardwand
- 55 Zoll Samsung Flip- Interaktives Whiteboard
- 3 Hocker
- mobiles Tischgestell
- 1 Flipchart
- Box mit Mehrfachstecker, Verlängerungskabel, HDMI-Kabel, Adapter,...
- 1 Ventilator

Grundordnung:

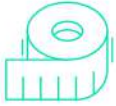


7.4 Besprechungsraum Turmzimmer

Ein großer, hoher Raum in der obersten Etage des Turms für Strategen mit Weit- und Vesteblick.



bis 15 Personen



50qm

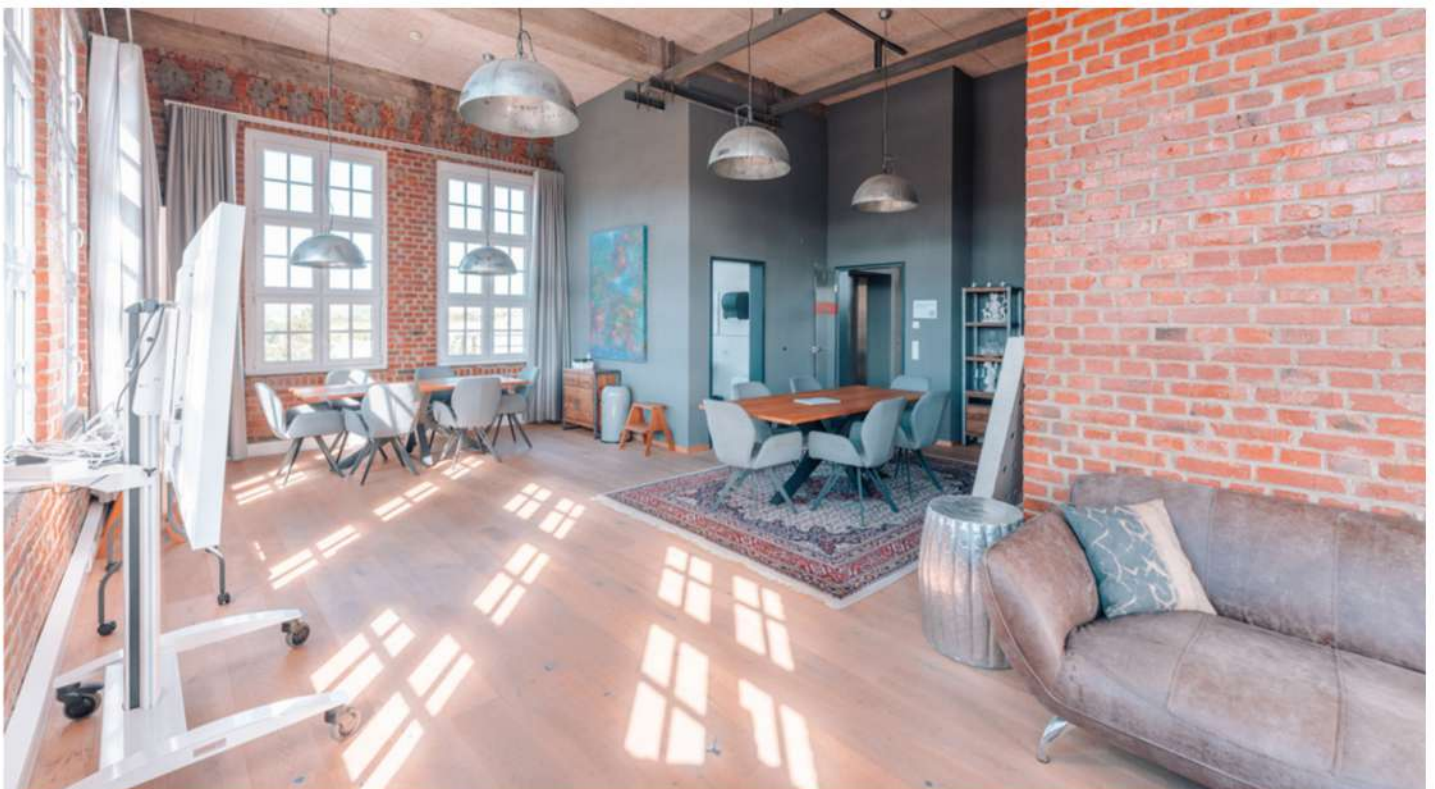


40€/h (brutto) //Mindestbuchdauer 5h

Ausstattung:

- 65 Zoll Samsung Flip- Interaktives Whiteboard
- 2 Tische mit jeweils 6 Stühlen
- elektrischer Kamin
- 2 Pinnwände
- 1 Flipchart
- 2 Moderationskoffer
- Kapsel-Kaffeemaschine
- eigenes WC
- Box mit Mehrfachstecker, Verlängerungskabel, HDMI-Kabel, Adapter,...
- 1 Ventilator + 1 Klimagerät

Grundordnung:

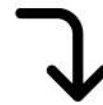
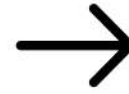


8. Anfahrt

Großparkplatz:

Aus Coburg kommend:

- an Kreuzung gerade aus weiterfahren
- vor Tankstelle Shell rechts abbiegen
- dort befindet sich der Parkplatz



Adresse:

Digitale Manufaktur
Coburger Straße 7 / Gebäude 2
96472 Rödental

- Anfahrt Auto
- Parkplatz
- Fußweg

Parkplatz:

Zum Ausladen dürfen die Kurzparker-Parkplätze am Turm genutzt werden.

Im Anschluss muss auf den beschriebenen Großparkplatz geparkt werden, da diese ausschließlich maximal 1h benutzt werden dürfen!

9. Rückfragen

In Notfällen sind wir unter folgender Nummer erreichbar: [09563 4049800](tel:095634049800)

Inhaltlich:

- **Florian Hanf**

Geschäftsführer ZCD



Standortbezogen:

- **Mandy Reiter**

Officemanagement/Teamassistenz



- **Julian Schreiner**

Standortmanagement Rödental



Anregungen, Wünsche und Verbesserungen stehen wir offen gegenüber.

Sprecht uns hierfür gerne einfach an 😊