

**publis**  
von Gemeinden für Gemeinden



# 43. Publis ePool Event

**Der Einsatz von Künstlicher Intelligenz  
(KI) in Ihrer Gemeinde**

Teams-Meeting, 20. November 2025



# Agenda

1. **Begrüßung und Vorstellung**
2. Heutige KI-Herausforderungen in den Gemeinden
3. Einleitung in KI: Was kann KI heute?
4. Datenschutzbestimmungen
5. Bausteine für Ihren KI-Erfolg
6. Abschluss und Fragen

# TRANSFORMATION DER ÖFFENTLICHEN VERWALTUNG

Die Publis Public Info Service AG berät, unterstützt und begleitet Aargauer Gemeinden und Schulen in allen Digitalisierungs-, Organisations-, Prozess- und Informatikfragen.

Zudem unterstützt die Publis Public Info Service AG ihre Kunden im öffentlichen Sektor bei personellen Vakanzan und bei der rechtlich korrekten Durchführung von Beschaffungsprozessen.

# Publis Leistungen

## ▪ Organisation und Entwicklung

- Verwaltungsanalyse
- Internes Kontrollsystem
- ICT-Strategie und Konzepte
- Strategie-Klausuren

## ▪ Digitalisierung

- Kommunale Service-Erstellung
- Prozessoptimierung in bestehender IT-Umgebung
- Digitale Manager auf Zeit

## ▪ Beschaffung

- Beschaffungen nach IVöB
- Vertragsmanagement

## ▪ Interims-Mandate

- Gemeindeschreiberei, Kanzlei
- Finanzen

- Als Publis Aktionäre profitieren die Gemeinden von einem tieferen Stundenansatz und einer Dividende

# CSP: Vorstellung des heutigen Partners



**Markus Lengacher**  
Partner

+41 31 350 10 32  
markus.lengacher@csp-ag.ch



**Armin Ledergerber**  
Senior AI Consultant

+41 71 231 10 86  
armin.ledergerber@csp-ag.ch

# CSP: Ihre KI-Transformation ist unsere Passion

Über 70 passionierte Expert:innen für die Transformation von Technologie, Organisation und Kultur – seit 1998

## Branchen

- Öffentliche Verwaltungen
- Justiz, Schutz & Sicherheit
- Gesundheitswesen
- Soziale Institutionen
- Energie

## Ihr KI-Erfolg im Zentrum

- Von der ersten Beratung bis zur erfolgreichen Umsetzung
- Langjährige Erfahrung in der Umsetzung von KI-Vorhaben

## Wir sind

- Branchenkenner
- Unabhängig
- Gut ausgebildet und motiviert
- Umsetzungsstark



# Agenda

1. Begrüssung und Vorstellung
2. **Heutige KI-Herausforderungen in den Gemeinden**
3. Einleitung in KI: Was kann KI heute?
4. Datenschutzbestimmungen
5. Bausteine für Ihren KI-Erfolg
6. Abschluss und Fragen

# Künstliche Intelligenz gibt es schon lange!

Im Alltag:

- **Persönliche Assistenten:** Siri, Alexa und Google Assistent nutzen KI, um Sprachbefehle zu verstehen und darauf zu reagieren, sei es, um das Wetter zu überprüfen, Musik abzuspielen oder Erinnerungen einzustellen.
- **Empfehlungssysteme:** Streaming-Dienste wie Netflix und Spotify verwenden KI, um individuelle Empfehlungen basierend auf früherem Nutzungsverhalten zu geben, was das Entdecken neuer Filme, Serien oder Musik erleichtert.
- **Autonome Fahrzeuge:** Fahrzeuge, die mit KI-Systemen ausgestattet sind, können die Umgebung erkennen, Entscheidungen treffen und ohne menschliches Eingreifen fahren.
- **Smart Home-Geräte:** KI wird in intelligenten Thermostaten, Sicherheitssystemen und Beleuchtungen eingesetzt, um das Zuhause effizienter und sicherer zu gestalten.
- **Gesichtserkennung:** Wird in vielen Bereichen eingesetzt, von der Entsperrung Ihres Smartphones bis hin zur Verbesserung der Sicherheit an öffentlichen Orten.

# Was ist künstliche Intelligenz?

**Künstliche Intelligenz (KI):** Oberbegriff für Technologien, die Maschinen Aufgaben ausführen lassen, die menschliche Intelligenz erfordern.

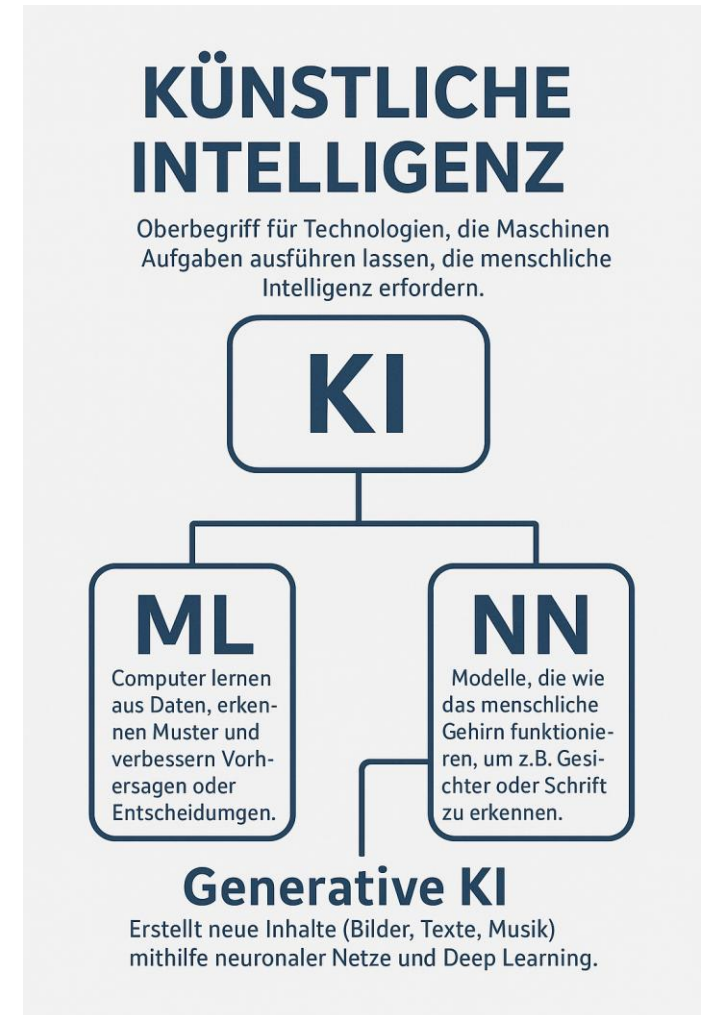
**Maschinelles Lernen (ML):** Computer lernen aus Daten, erkennen Muster und verbessern Vorhersagen oder Entscheidungen.

**Neuronale Netze (NN):** Modelle, die wie das menschliche Gehirn funktionieren, um z.B. Gesichter oder Schrift zu erkennen.

**Deep Learning (DL):** Fortgeschrittenes Maschinelles Lernen mit tiefen neuronalen Netzen, z.B. für soziale Medien oder selbstfahrende Autos.

**Generative KI:** Erstellt neue Inhalte (Bilder, Texte, Musik) mithilfe neuronaler Netze und Deep Learning.

Viele der heutigen Anwendungen sind **Maschinelles Lernen (ML):**



# Schwerpunktbericht zum Thema KI (nationale E-Government Studie 2025)

- **Zurückhaltung beim Einsatz von KI in den Gemeinden**
  - Geringer Wissensstand zu KI ist erkennbar
- **Knappheit der Ressourcen**
  - Nicht nur das Personal, sondern auch Zeit und Budget sind in Gemeinden oft begrenzt
  - Es fällt schwer, neben dem Tagesgeschäft auch KI-Projekte zu stemmen
- **Unklare Rechts- und Governance-Rahmen**
  - KI-Einsatz stellt besondere und auch neue Anforderungen: Datenschutz, Transparenz, Verantwortung, Nachvollziehbarkeit
  - Viele Gemeinden fühlen sich hier nicht ausreichend abgesichert oder wissen nicht, wie sie vorgehen sollen

# Heutige Herausforderungen in den Gemeinden aus unserer Praxis

- **Datenschutz und rechtliche Herausforderungen**
  - Was darf ich, was darf ich nicht?
  - Welche gesetzlichen Grundlagen gelten?
  - Welche internen Regeln/Grundsätze/Leitfäden müssen befolgt werden?
    - Wer ist intern für was verantwortlich?
  - Braucht es zusätzliche interne Regelungen?
- **Technische und organisatorische Hürden**
  - Welche Tools sind sinnvoll? Sind die Gratistools überhaupt nutzbar?
  - Wie erhalte ich ein «Silo» über all meine Daten innerhalb der Verwaltung?
  - Wissen unsere Mitarbeitenden überhaupt, wie KI-Tools angewendet werden können?
- **Konkrete Anwendungsfälle**
  - In welchen Bereichen / für welche Arbeiten kann ich KI überhaupt sinnvoll einsetzen?
- **Wo sollen wir beginnen?**

Ohne Plan kein Fortschritt oder ....

**«Ohne Ziel ist jeder  
Schuss ein Treffer»**



# Agenda

1. Begrüssung und Vorstellung
2. Heutige KI-Herausforderungen in den Gemeinden
- 3. Einleitung in KI: Was kann KI heute?**
4. Datenschutzbestimmungen
5. Bausteine für Ihren KI-Erfolg
6. Abschluss und Fragen

# Künstliche Intelligenz ist ein Grundlagen-Technologie, die menschliche Fähigkeiten wie logisches Denken, Lernen, Planen und Kreativität imitiert.

## Fokussierte KI (Narrow AI)

KI, spezialisiert auf eine einzelne Aufgabe

Effizienz in klar definierten Aufgaben

Spam-Filter, Triagieren von eingehenden Anfragen, automatische Steuerveranlagung, Betrugserkennung, etc.

## Generative KI (GenAI)

KI, die neue Inhalte wie Text, Bilder, Audio oder Code erzeugt

Kreative Unterstützung und Automatisierung in Wissensarbeit & Kunst

Texte erstellen, verarbeiten und übersetzen, Bilder und Videos generieren, Chatbots, Ideen entwickeln, etc.

## Generelle KI (AGI)

Hypothetische KI mit allgemeiner, menschen-ähnlicher Intelligenz

Entwicklung einer menschenähnlichen, flexiblen Intelligenz

Forschungsziel, aktuell nur theoretisch



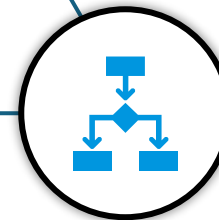
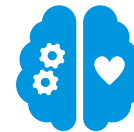
**Künstliche Intelligenz kommt überall dort zum Einsatz, wo Aufgaben nicht durch feste Regeln definiert, sondern aus Beispielen erlernt werden.**

# Konkrete Möglichkeiten, für die sich künstliche Intelligenz eignet

## Aus der Perspektive von Gemeinden

### Service für die Bevölkerung verbessern

KI stärkt den Bürgerservice, indem sie Anfragen direkt beantwortet, Informationen leichter zugänglich macht und die Kommunikation beschleunigt.



### Mitarbeitende assistieren

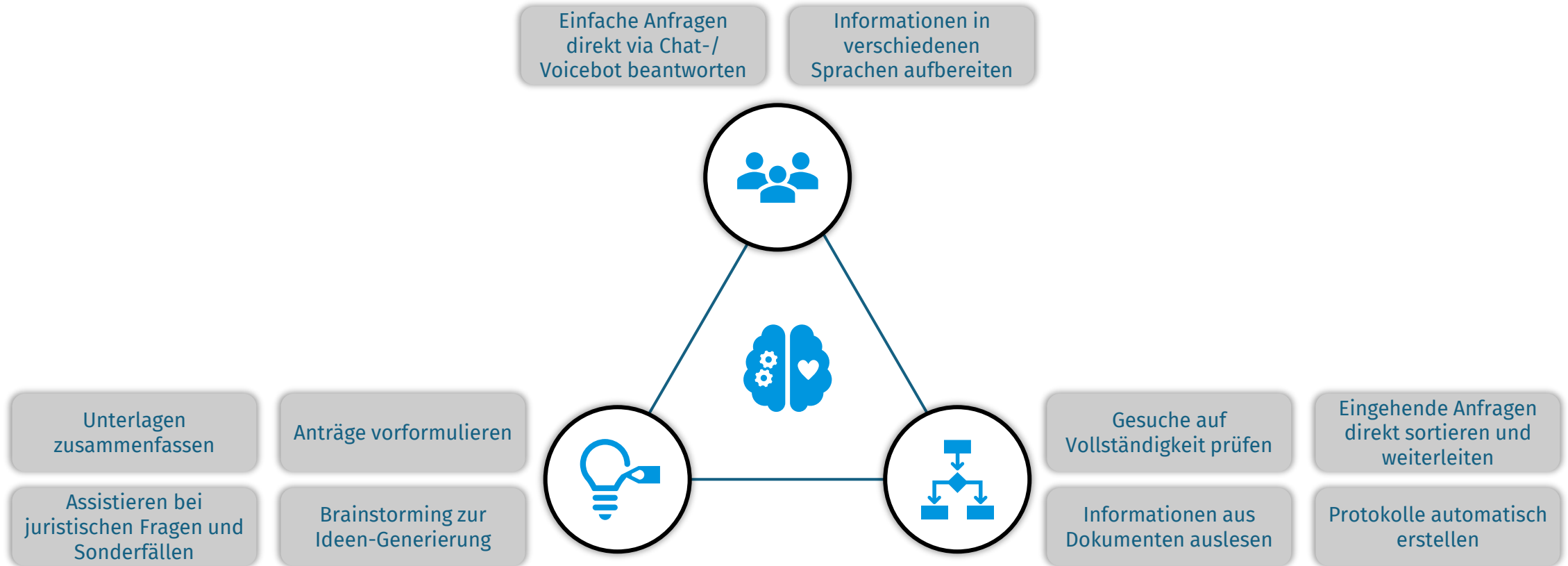
KI unterstützt, indem sie Informationen schneller bereitstellt, Texte vorbereitet, umfangreiche Daten analysiert oder direkt Antworten auf komplexe Fragen liefert.

### Routineaufgaben automatisieren

KI übernimmt repetitive Aufgaben und automatisiert Prozesse, wie das Kategorisieren oder Prüfen von Dokumenten oder das Extrahieren von Informationen.

# Konkrete Anwendungsfelder von künstlicher Intelligenz

## Aus der Perspektive von Gemeinden



# Anwendungsbeispiel: Chatbot



News Über uns Jobs Kontakt

Strom Wasser Wärme Glasfaser Services Formulare



Energie im Überblick -  
jetzt zum Kundenportal  
→

TECHNISCHE BETRIEBE WEINFELDEN AG

## TBW – Starker Partner für die Energie-Versorgung

Die TBW ist Ihr zuverlässiger Partner für Strom, Wasser, Gas, Kommunikation und Fernwärme in Weinfelden und im Mittelhurgau. Mit rund 65 engagierten Mitarbeitenden sorgen wir täglich für eine sichere und nachhaltige Versorgung in der Region.

Ob mit dem effizienten Grundwasserpumpwerk, der modernen Biogas- Aufbereitungsanlage, Fernwärme, schnellem Glasfasernetz o

## Die Vorteile für Sie und Ihre Mitarbeitenden

- Einfache Anfragen werden durch den Chatbot eigenständig beantwortet
- Die Mitarbeitende können sich auf komplexere Anfragen fokussieren
- Sie sind 24x7 erreichbar

## Die Vorteile für die Bevölkerung

- Auf Fragen direkt Antworten erhalten, ohne auf der Website oder in PDFs selbst nach den Infos zu suchen
- Mehrsprachige Antworten möglich, oder Antworten in einfacher Sprache
- Direkte Weiterleitung zu Online-Diensten und Formularen

# Agenda

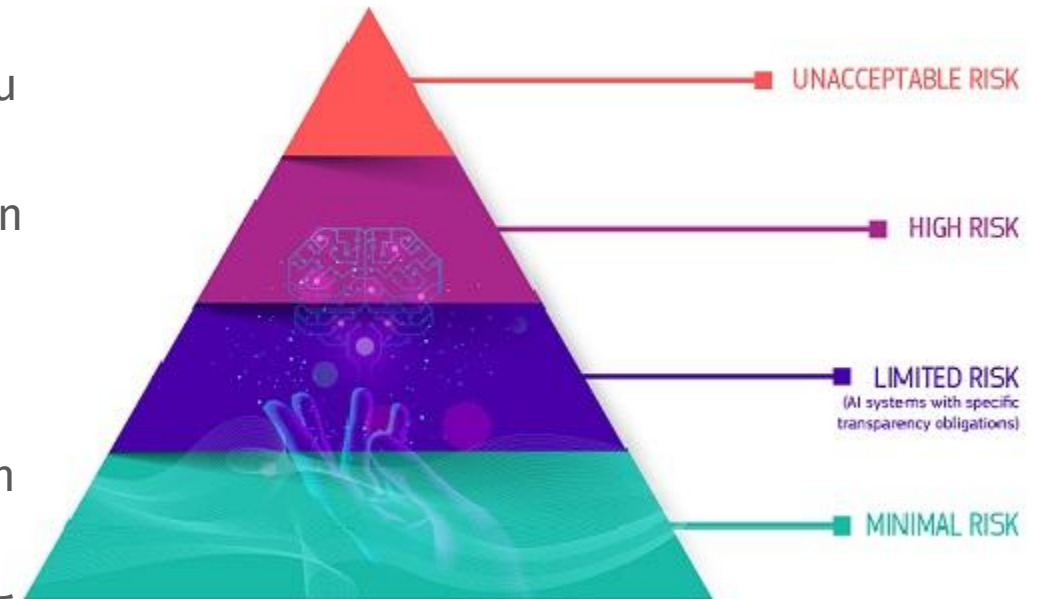
1. Begrüssung und Vorstellung
2. Heutige KI-Herausforderungen in den Gemeinden
3. Einleitung in KI: Was kann KI heute?
- 4. Datenschutzbestimmungen**
5. Bausteine für Ihren KI-Erfolg
6. Abschluss und Fragen

# EU KI-Gesetz: erste Regulierung KI

Die europäische Verordnung über künstliche Intelligenz (KI-Verordnung) ist am **1. August 2024** in Kraft getreten. Ziel ist es, die verantwortungsvolle Entwicklung und Nutzung von KI in der EU zu fördern und Risiken für Gesundheit, Sicherheit und Grundrechte zu minimieren.

1. **Minimales Risiko:** KI-Systeme wie Spamfilter unterliegen keinen besonderen Vorschriften.
2. **Transparenzpflichten:** Nutzer müssen z.B. bei Chatbots erkennen, dass sie mit einer Maschine interagieren.
3. **Hohes Risiko:** Strenge Anforderungen für KI-Systeme, die z.B. in Medizin oder Personalwesen eingesetzt werden.
4. **Unannehmbares Risiko:** Bestimmte Systeme, wie Social Scoring, sind verboten.

Einige Regelungen, wie die Verbote bestimmter KI-Anwendungen mit unannehmbarem Risiko, sind seit dem 2. Februar 2025 in Kraft. Die meisten anderen Vorschriften werden ab dem 2. August 2026 anwendbar sein, mit einigen Ausnahmen, die bereits früher gelten.



<https://www.europarl.europa.eu/topics/de/article/20230601STO93804/ki-gesetz-erste-regulierung-der-kunstlichen-intelligenz>

# KI-Regulierung Schweiz

- Auslegeordnung zur möglichen Regulierung wurde vom Bund erstellt
- Bundesrat ratifizierte am 12. Februar 2025 die Europarats-Konvention zu KI
  - Internationales Abkommen, welches Regeln für den Umgang mit KI festlegen soll
- Vernehmlassungsvorlage bis Ende 2026 zu Transparenz, Datenschutz, Nichtdiskriminierung und Aufsicht
- Heute: Regulierung durch bestehende Gesetze wie das Datenschutzgesetz (DSG)



# Anwendung – Die Verantwortung liegt bei den Nutzenden

- Grundsätzlich ist das Arbeiten mit KI auch in der öffentlichen Verwaltung **erlaubt, solange die Datenschutzbestimmungen eingehalten werden** (ausser Ihre Gemeinde hat eine separate Regelung!)
- Bis auf weiteres: Die **Mitarbeitenden tragen die Verantwortung** so wie sie dies aus anderen Arbeiten kennen (Schalterbetrieb, Telefonauskunft, etc.)
  - Umgang mit besonders schützenswerten Daten oder sensiblen Daten
- [Merkblätter](#) für die Gemeinde Mitarbeitenden sowie für die Gemeinde selbst
  - Zusammengefasst: Schützen der schützenswerten oder sensiblen Daten!!
  - Keine persönlichen Informationen von EW, Informationen über geheime Gemeinderatsprojekte, etc. in Gratis-Tools «publizieren»
- Menschliche Kontrolle bleibt entscheidend
  - KI als Werkzeug anwenden und ihre Ergebnisse kritisch prüfen

# Agenda

1. Begrüssung und Vorstellung
2. Heutige KI-Herausforderungen in den Gemeinden
3. Einleitung in KI: Was kann KI heute?
4. Datenschutzbestimmungen
- 5. Bausteine für Ihren KI-Erfolg**
6. Abschluss und Fragen

# KI-Potenzial im täglichen Arbeitsumfeld nutzen

- Viele der heutigen KI-Tools sind gratis übers Internet nutzbar
  - Welches Tool passt am besten zu meiner Aufgabenstellung?
  - Wie gehe ich konkret vor?
  - Was ist ein Prompt?



**Persona:** Spezifiziere, in welche Rolle und aus welcher Perspektive heraus ChatGPT antworten soll. **Du bist sein Trainer.**



**Aufgabe:** Formuliere eine klare Aufgabenstellung, z. B. «Schreibe einen Text zum, Thema XY.»



**Kriterien:** Nenne ggf. weitere Kriterien, z. B. Aspekte und Bezüge, die berücksichtigt werden sollten.



**Ziel:** Mache klar, welches übergreifende Ziel erreicht werden soll.



**Format:** Spezifiziere das Format, den Tonfall und Duktus des Endproduktes, z. B. «Der Text soll unterhaltsam sein und zwischen 20 und 30 Sätzen umfassen».



**Verbesserung:** Melde Feedbacks zu Antwort zurück über Kritik und benenne, in welcher Hinsicht die Antwort verändert werden soll z. B. «Formuliere knapper.»

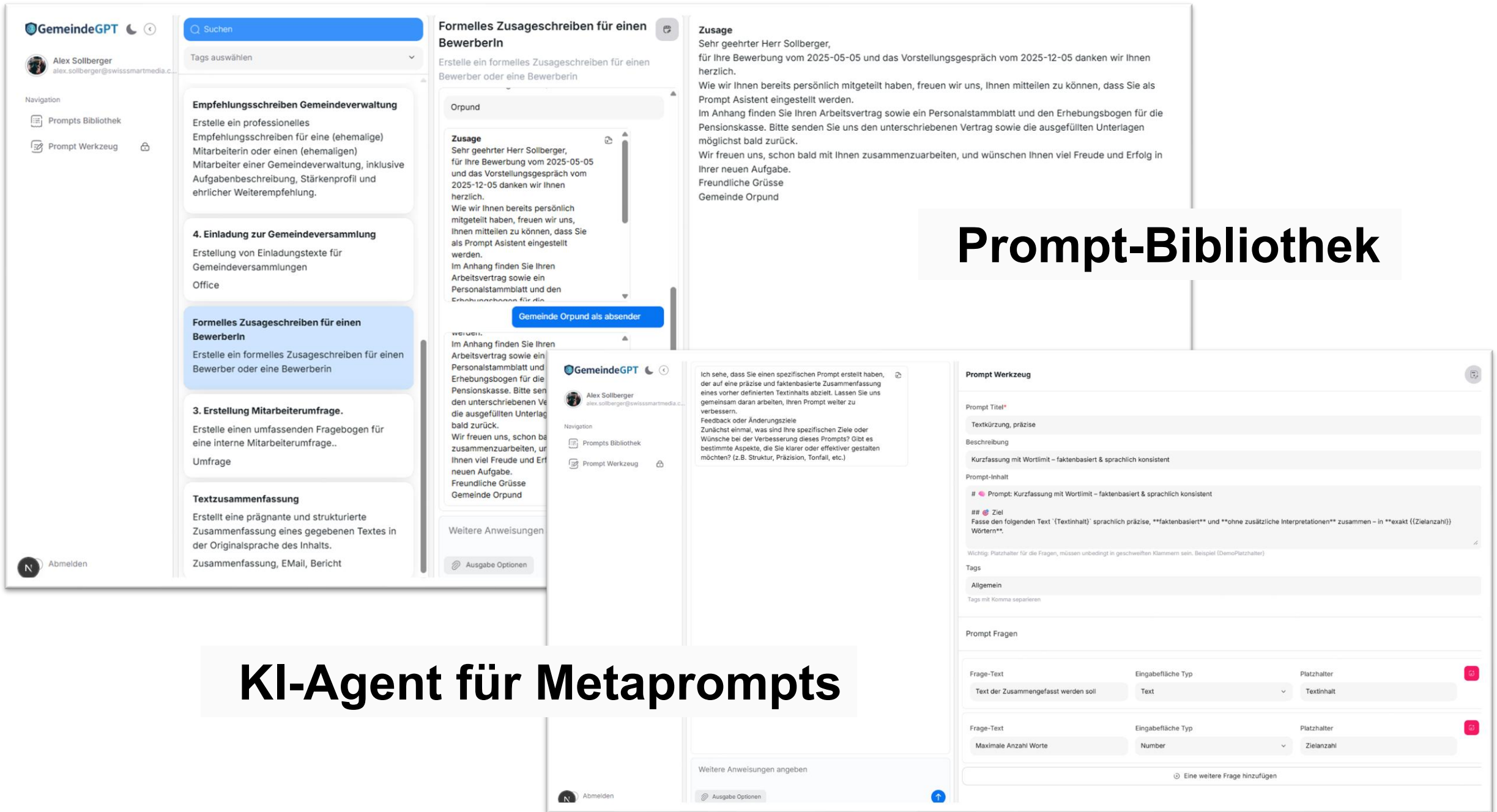
lernhacks

# Der pragmatische Ansatz: Mit einer ersten Idee beginnen und erste Erfahrungen sammeln

- Einführung in das Thema KI
  - Gemeinsames Verständnis schaffen
  - Rechtliche Rahmenbedingungen und konkrete Anwendung in der Gemeinde
  - Praxisnaher Workshop mit den Mitarbeitenden; einfache Anwendungsfälle mit LLM-Tools (ChatGPT, weitere)
  - Aufzeigen, wie mit den heutigen Gratis-Tools bereits gearbeitet werden kann
- Vorstellung von **GemeindeGPT**
  - KI-Lösung von und für Gemeinden entwickelt

# GemeindeGPT: Der digitale Assistent für moderne Gemeinden

- **Ausgangslage:** Moderne Sprachmodelle wie z.B. ChatGPT oder Claude bieten enormes Potenzial, doch Gemeinden stehen vor zwei Kernherausforderungen:
  - **Datenschutz:** Welche Daten dürfen sicher genutzt werden?
  - **Wissensaustausch:** Wie kann vorhandenes Fachwissen effizient genutzt und geteilt werden (z. B. Wiederverwendung von Prompt's)?
- **Die Innovation:** Ein lokal betriebenes KI-System (GemeindeGPT) für öffentliche Verwaltungen, das mithilfe von Retrieval-Augmented Generation (RAG) präzise, aktuelle und datenschutzkonforme Informationen für Gemeinden bereitstellt.
- **GemeindeGPT:** Das Produkt kombiniert eine generative KI mit einer lokalen Wissensdatenbank. Im Gegensatz zu rein generativen Lösungen nutzt unser RAG-System ausschliesslich geprüftes internes Wissen. Eine flexible Prompt-Bibliothek mit Vorlagen sorgt für stilgerechte Antworten. Zudem können anonymisierte Texte per API an externe Systeme weitergegeben werden.

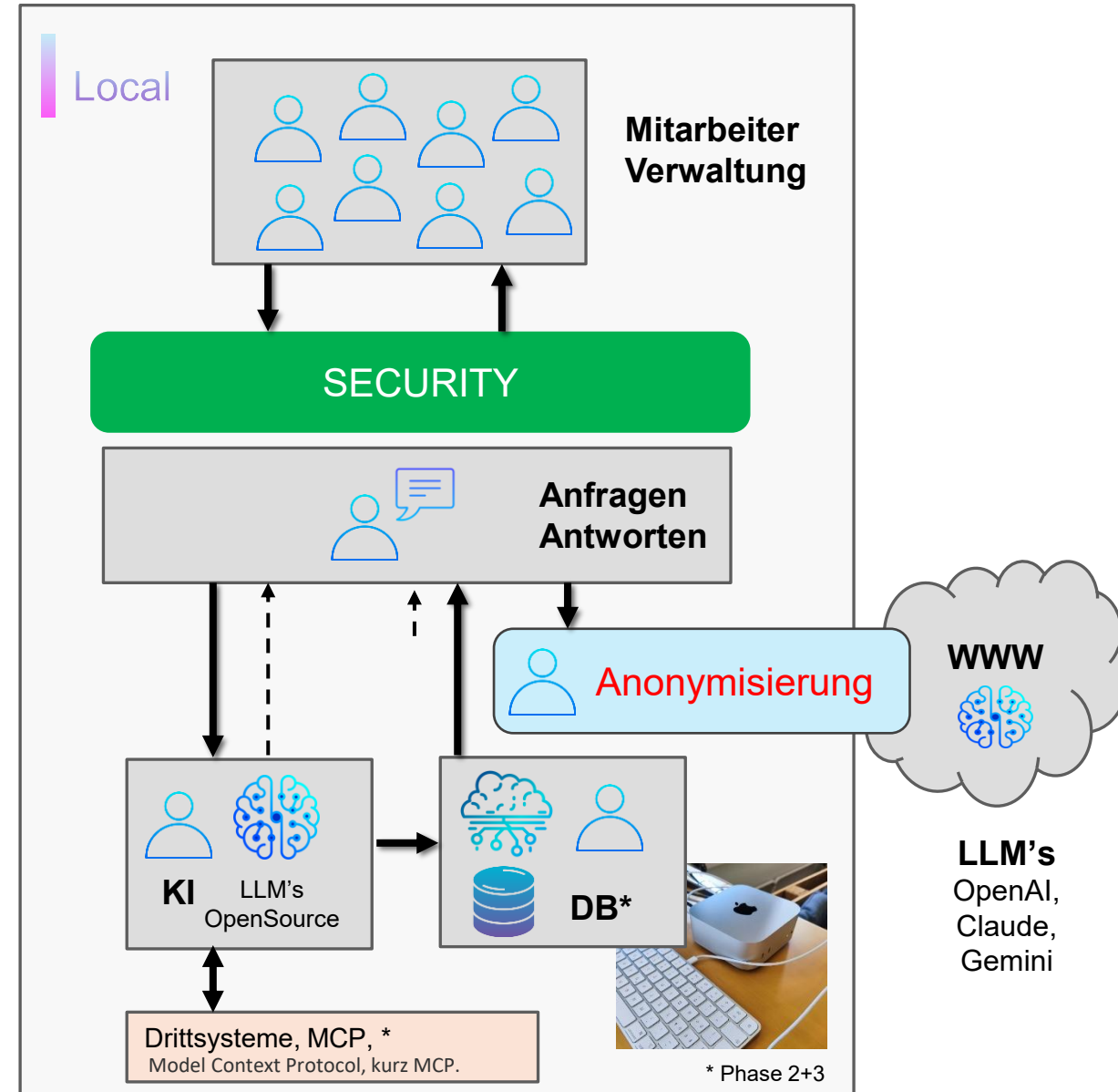


# Prompt-Bibliothek

# KI-Agent für Metaprompts

# Die Lösung: GemeindeGPT

- 1. Anfrage:** Der Benutzer stellt eine Anfrage mit sensiblen Daten unter Verwendung einer flexiblen Prompt-Bibliothek
- 2. Anonymisierung:** Die Daten werden anonymisiert. (z. B. Vor- und Nachname, Geb. Dat., AHV-Nr., Bankkontoangaben etc.)
- 3. Bearbeitung:** KI greift auf Wissensdaten-banken zu. Falls die Vorlage in der Datenbank bestehend ist, wird diese Vorlage benützt, ansonsten sucht die KI nach einem Vorlagentext im Internet.
- 4. Antwort:** Das Ergebnis wird zurückgeleitet und die anonymisierten Daten werden eingefügt und vervollständigt.



# Kosteneinsparungen für Ihre Gemeinde

- Die Plattform hilft mit überschaubaren Investitions- und Betriebskosten wertvolle Erfahrungen zu sammeln, bspw. im Bereich des Tokenverbrauchs, Leistungsfähigkeit von Infrastruktur, effektive Nachfrage der umgesetzten Anwendungsfällen, etc.
- Die Lösung kann als Prototyp mit ausgewählten Anwendungsfällen und mit knappem Budget (weit unter der WTO-Grenze) erstellt werden
- Der modulare Aufbau ermöglicht flexible Wieder- und Weiterverwendung
  - Abhängig von Ergebnissen kann das System um neue Anwendungsfälle erweitert, KI-Modelle oder Anbieter gewechselt werden
- Optimierte Geschäftsprozesse in Ihrer Gemeinde!

# Kosteneinsparungen für Ihre Gemeinde

- Die Plattform hilft mit überschaubaren Investitions- und Betriebskosten wertvolle Erfahrungen zu sammeln, bspw. im Bereich des Tokenverbrauchs, Leistungsfähigkeit von Infrastruktur, effektive Nachfrage der umgesetzten Anwendungsfällen, etc.
- Die Lösung kann als Prototyp mit ausgewählten Anwendungsfällen und mit knappem Budget (weit unter der WTO-Grenze) erstellt werden
- Der modulare Aufbau ermöglicht flexible Wieder- und Weiterverwendung
  - Abhängig von Ergebnissen kann das System um neue Anwendungsfälle erweitert, KI-Modelle oder Anbieter gewechselt werden

# Der strukturierte Ansatz: Schritt für Schritt das Potenzial von künstlicher Intelligenz in der Gemeinde erschliessen

## Flughöhe und exemplarische Sequenzierung der «Bausteine»



## Rahmenbedingungen für den konformen Einsatz von KI

### Gesetze und Verordnungen

Verwaltungsrecht

IDAG

VIDAG

### Kantonale Stellen

Kant. Datenschutzbeauftragte

### Empfehlungen von Organisationen

publis

Fit4Digital

eCH

DVS

...

### Projektmethoden und -instrumente

HERMES

RGA

Schuban

DSFA

# Unser Angebot für Gemeinden: Damit Sie wissen, wie und wo Sie mit der KI-Reise starten können

## Flughöhe und exemplarische Sequenzierung der «Bausteine»



publis  
von Gemeinden für Gemeinden



# Noch Fragen?

Merci für Ihre  
Aufmerksamkeit!

Fabio Kleiner, 076 454 04 17, [fabio.kleiner@publis.ch](mailto:fabio.kleiner@publis.ch)  
Gérald Strub, 079 622 73 55, [gerald.strub@publis.ch](mailto:gerald.strub@publis.ch)

