



## SPEZIFIKATION C335

### HAUPTABMESSUNGEN

gemäß ISO 8666

Länge über alles	10.31 m	33' 10"
Länge Rumpf	9.99 m	32' 9"
Breite	3.50 m	11' 6"
Tiefgang	1.03 m	3' 5"
Höhe	3.42 m	11' 3"
Kraftstofftank	570 l	125 UK gal
Wassertank	220 l	48 UK gal
Verdrängung	6.67 t	6.57 UK t
CE - Kategorie	B	B
Max. Personenanzahl	8	8

### MOTOR STANDARD

1 x Volvo Penta D6-340 25/26 kn.\*

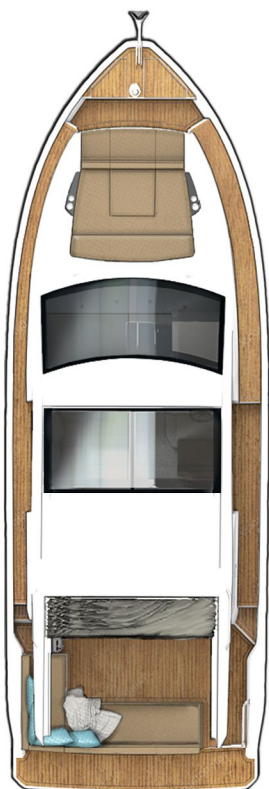
### MOTOR OPTIONEN

1 x Volvo Penta D6-440 30/31 kn.\*

2 x Mercury MD3,0L (270 PS) 31 kn.\*



\*Alle Leistungsangaben erfolgen nach bestem Wissen und sind als Orientierungswerte aufzufassen. Diese Angaben garantieren nicht die Höchstgeschwindigkeit, da diese insbesondere von Faktoren wie Sauberkeit des Rumpfes, Zustand des Propellers, dem zu tragenden Gewicht und der Luft-/Wassertemperatur abhängen. Die Leistungskraft kann auch von der Zusatzausstattung beeinflusst werden. SEALINE behält sich das Recht vor die Spezifikationen, im Einklang mit der Unternehmensphilosophie zur Forschung und Entwicklung, zu ändern. Die Standardpropeller werden, gemäß der Auflagen von Volvo, in Greifswald getestet. Angaben ohne Gewähr, Irrtümer und technische Änderungen vorbehalten. Spezifikationen und Materialien können ohne vorherige Ankündigung geändert werden. Informationen hierzu erhalten Sie von Ihrem Händler. \*Bestätigung erst nach Testfahrt. Gültig ab 2026.01.01



ROOF  
Standard



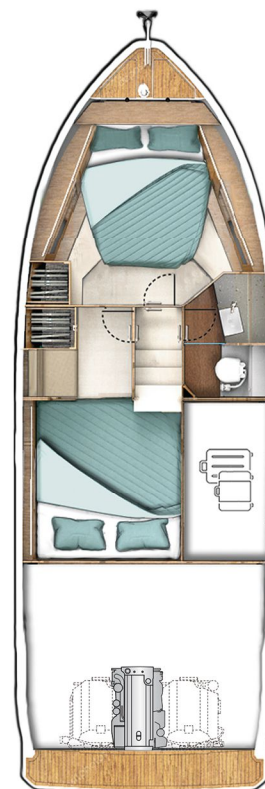
MAIN DECK  
Option  
fixierter Cockpittisch  
mit erweiterter  
Badeplattform

C1



MAIN DECK  
Option  
Cockpittisch  
umwandelbar  
zur Sonnenliege  
mit erweiterter  
Badeplattform

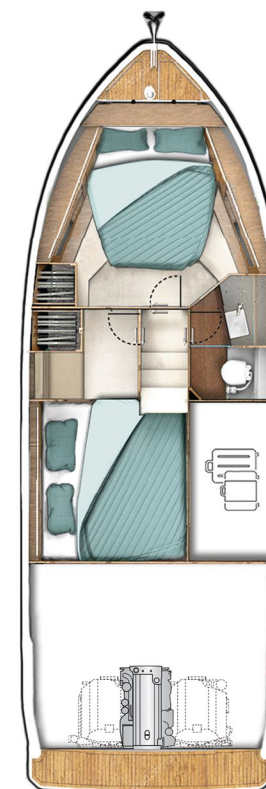
C1



LOWER DECK  
Standard

A1

B1



LOWER DECK  
Option

A1

B2

## RUMPF

- GFK-Sandwich-Rumpf, Isophthal-Gelcoat, Farbe: STAR WHITE, erste Lage mit Vinylesterharz
- Wasserpass, Isophthal-Gelcoat, Farbe: BLACK
- A-Säule, achtern, foliert in GREY mit SEALINE Logo
- 3 Rumpffenster (Eignerkabine Bb und Stb, VIP Kabine Bb)
- 3 Rumpffenster mit Luke zum Öffnen (VIP Kabine Bb, Bad und Eignerkabine Stb)

## DECK & COCKPIT

- GFK-Deck mit Antirutsch-Beschichtung, Isophthal-Gelcoat, Farbe: STAR WHITE, erste Lage mit Vinylesterharz. Ankerkasten selbstlenzend. Edelstahl-Ankerarm.
- Gummischeuerleiste, schwarz
- SEALINE Steuerrad mit Gashebel
- Windschutzscheibe mit Scheibenwischer und Scheibenwaschanlage
- Panorama-Glassfensterfront sowie festes Oberlicht im Salon
- SEALINE ausziehbares Stoff-Dachsystem im Cockpit, manuell
- Falttür zwischen Cockpit und Küche sowie Klappfenster zum Cockpit
- GFK-Badeplattform inkl. Badeleiter mit Handgriff und Dusche mit Heiß- und Kaltwasser und Edelstahl-Relingsdurchstieg.
- Edelstahl-Bugkorb, 4 Edelstahl-Festmacherklampen, Edelstahl-Handläufe
- L-förmige Sitzgruppe mit festen Rückenlehnen achtern und Bb, mit Stauraum und faltbarer Teakbar, manuelles Bimini
- Sitzgelegenheit am Bug, GFK-Oberfläche
- Manuelle Motorraumklappe

## ANTRIEB

- Schallsisolierter Motorraum inkl. Lüftern mit integriertem Feuerlöschsystem, automatisch und manuell auslösbar, Batteriepaket - Motoren: 1x 95 Ah, Batterieladegerät (nur für Motor- und Servicebatterien)
- 1 Volvo Penta D6 (340 PS), Stern Drive Propeller: H3, Volvo Motorinstrumente
- 1 Volvo 2,5" Motorendisplay

- Kraftstofftank, Kapazität: 570 l
- Kraftstofffilter

## AUSRÜSTUNG & GERÄTE

- 12 V und 230 V elektrisches System mit 230 V Landstromanschluss und Steckdosen im Salon (2), Eignerkabine (1), Pantry (2), Gästekabine (1) Toilette (1) und 12 V am Armaturenbrett (1)
- Batteriepaket - Service: 2 x 160
- Länderversion: EU / AUS
- Manuelle Toilette
- Licht in den Kabinen, im Salon und in der Küche mit Dimmer. Dimmbare indirekte Beleuchtung sowie Leselampen in den Kabinen. Beleuchtung in der Toilette, im Cockpit und im Motorraum
- Fäkalientank (85 l)
- Wassertank (220 l) mit Füllstandsanzeige, Frischwasserpumpe und Boiler (22 l)
- Bilgepumpen: automatisch elektrisch (2) und manuelle Notfallpumpe im Cockpit (1)

## NAVIGATIONSINSTRUMENTE

- Standard Armaturenbrett mit Motorraumfeuerlöschsystem
- Kompass
- Navigationsbeleuchtung

## LAYOUT & INTERIOR

- A1: Eignerkabine mit Doppelbett, 1 Kleiderschrank, integrierten Schubladen unterhalb des Bettes, verschiedenen Schränken und Stauraumboxen. 3 Oberlichter, 1 zum Öffnen. Voll ausgestattetes Bad mit separater Duschkabine, Handdusche und Komfortsitz mit GFK-Abdeckung. Manuelle Toilette
- B1: Gästekabine mit zwei Betten, Kleiderschrank sowie ein Sitz und Stauraum.
- C1: Salon mit L-förmigen Sofa und Steuermannssitz. Pantry mit Stauraum, Kühlschrank, Gasherd mit zwei Kochfeldern, Gasofen und Spüle mit Abtropfbecken.
- Salontisch mit festem Tischbein
- Arbeitsflächen in der Küche in BISTRO (gemäß Farbkarte)

## POLSTER & HOLZ

- Innenpolster in der Ausführung CASABLANCA, Farbe: PEARL WHITE (gemäß Farbkarte)
- Außenpolster in der Ausführung SARDINIA, Farbe: GULL WING (gemäß Farbkarte)
- Polster Steuermannssitz in der Ausführung - CASABLANCA, Farbe: PEARL WHITE (gemäß Farbkarte)
- Standardmatratzen in allen Kabinen
- Möbel in hochwertigem Bootsbausperrholz in der Ausführung: MADISON WOOD (gemäß Farbkarte)
- Fußboden in Salon, Pantry und Kabinen - AUSTRALIAN ACACIA (gemäß Farbkarte)
- Fußboden im Bad, Holzausführung

## TRANSPORT

- Konformitätserklärung
- Handbuch
- Übersicht der Feuerlöcherpositionen an Bord (Feuerlöcher sind nicht im Lieferumfang enthalten), SEALINE Handbuch in SEALINE Dokumententasche