



Jedna od posljednjih  
rajskih oaza Mediterana



**Geopark  
Viški  
Arhipelag**



**unesco**

Global Geopark



ZIDovi STARIH RIBARSKIH  
JASTOŽERA NA OTOKU BRUSNIKU



**unesco**

Global Geopark

# Geopark Viški Arhipelag

Jedna od  
posljednjih  
rajskih oaza  
Mediterrana

NAUTIČKI CENTAR KOMIŽA, HRVATSKA, EU  
GRADINA VIS D.O.O., HRVATSKA, EU

RT ZALJEVA STONČICA  
SA SVJETIONIKOM



# Viški arhipelag

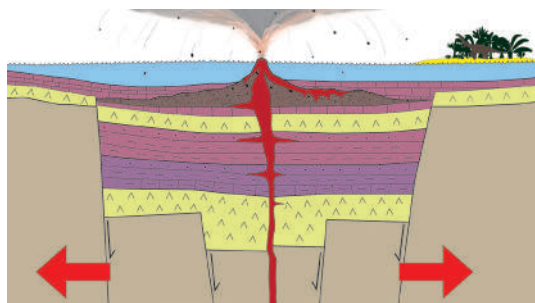
Viški arhipelag — središnji je jadranski akvatorij koji pripada otoku Visu s nizom bližih nenastanjenih otočića: Ravnik, Budihovac, Veli Paržanj, Mali Paržanj, Greben, Host, Veli Barjak i Mali Barjak te otocima otvorenog mora od kojih su najudaljeniji Palagruža prema jugu (40 milja), čiji su jedini stanovnici svjetioničari, otočić Jabuka koji se poput crne piramide od vulkanskog dijabaza uzdiže nad morem 30 milja zapadno od Visa. Unutar tog trokuta, čija je površina blizu 6000 km<sup>2</sup>, nalazi se otok Sveti Andrija, Brusnik i, jedini među njima nastanjen, otok Biševo.





ŠPILJA GAĆE, JUŽNA OBALA VISA

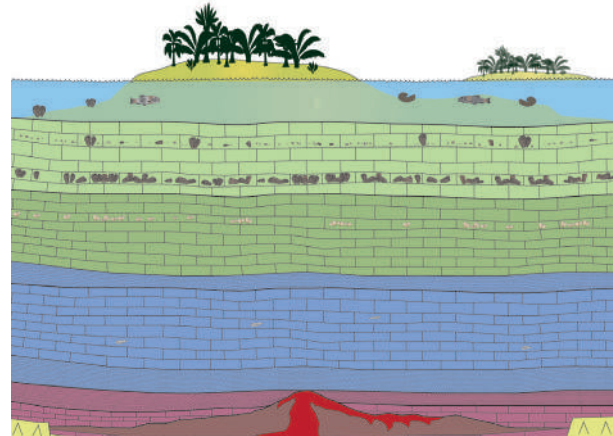
## Geološki opis



Otoke Viškog arhipelaga obilježava najveća geološka raznolikost među 1200 jadranskih otoka. Osim toga, to su ujedno najmlađi i najstariji otoci na Jadranu, jer se još uvijek izdižu, a uključuju, između ostalih, i najstarije vulkanske, solne i sedimentne stijene nastale uz duboke lomove u Zemljinoj kori tijekom prvog perioda doba dinosaura — mlađeg trijasa, prije 220 milijuna godina.

To je bilo doba kad je došlo do razlamanja Pangee — najvećeg kontinenta u geološkoj prošlosti Zemlje i otvaranja zapadnog dijela oceana Tetisa.

Trijaske stijene bile su duboko pokopane u Zemljinoj kori ispod nekoliko kilometara debelih naslaga stijena Jadranske karbonatne platforme (ACP), koje su taložene na ovom području tijekom peri-



oda jure i krede. Šire područje današnjeg Jadrana tada je još bilo smješteno u tropskom pojasu usred zapadnog Tetisa, na malom mobilnom kontinentu koji nazivamo Jadranska ploča ili Adria.

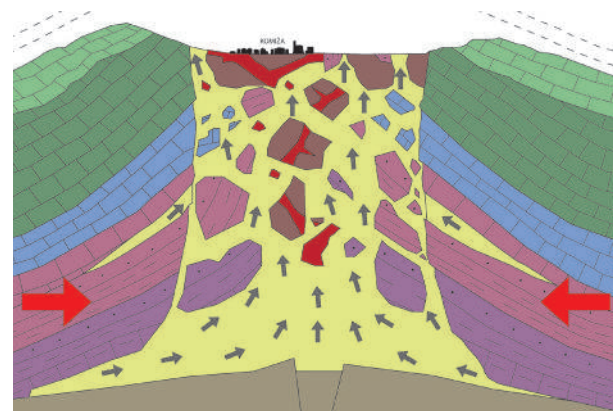
Tijekom zadnjih nekoliko milijuna godina lagane trijaskne soli i s njima udružene vulkanske i sedimentne stijene počele su se izdizati iz dubine i formirati solni dijapir koji je nalik na kilometarsku podzemnu “gljivu”. Gornji dio Zemljine kore deformiran je i dijelom erodiran tijekom polaga-

nog izdizanja otoka Viškog arhipelaga, od kojih su neki danas obilježeni spektakularnim klifovima izgrađenim od karbonatne “kamene knjige” koja u svakom sloju sadrži geološki zapis iz vremena njegova nastanka.

Tijekom posljednjeg geološkog razdoblja — kvartara, dva kilometra široka “glava” te “gljive” izbila je na površinu te je erodirana djelovanjem kiše i mora, čime je nastao današnji Komiški zaljev. Za ledenih doba razina mora je bila i do 140 metara niže nego



danas. Vjetrovi su s tadašnje Jadranske stepe na okolna brda napuhivali pijesak pa su nastajali pješčani pokrovi na kojima danas raste najkvalitetnija vinova loza. Pored toga, taj eolski pijesak oblikuje i najljepše plaže duž dominantno kamenitih obala arhipelaga. Nakon zadnjeg ledenog doba more je preplavilo stepu pa su brda postala otoci, a priobalne špilje pretvorile su se u najatraktivnije geomorfološke znamenitosti Jadrana.



# Viški arhipelag u EU ekološkoj mreži Natura 2000

Viški arhipelag sa svojim podmorjem uključen je u ekološku mrežu EU Natura 2000. Osnovni je cilj ovog programa održati ili poboljšati stanje očuvanosti ciljanih bioloških vrsta i njihovih staništa.

Ovo je posebno važno za otok Vis koji je sa svojim pučinskim otocima koridor između jadranskih obala pri seobi ptica.



ELEONORIN SOKOL

## Ptice pučinskih otoka

Viški arhipelag stanište je 11 ciljanih ptičjih vrsta eko-loške mreže Natura 2000 među kojima možemo istaknuti karakteristične pučinske vrste, kao što su Eleonorin sokol (*Falco eleonora*), kaukal (*Calonectris diomedea*) i gregula (*Puffinus yelkouan*). Naročito je značajan Eleonorin sokol kojeg izvan područja pučinskih otoka u Hrvatskoj skoro niti nema.

## Čudesan svijet koraligena

Na strminama podmorja Viškog arhipelaga, na mjestima sa smanjenom vidljivošću i jačim strujanjima, razvija se šarolika koraligenska bioce-noza naseljena gorgonijama, kamenim kora-ljima, jastozima. Za Viški arhipelag je karakte-riistična očuvanost gospodarski vrijednog crve-nog koralja (*Corallium rubrum*) na dubinama manjim od uobičajenih, te za Jadran rijetki nalaz crnog koralja (*Antipathes sp.*) na većim dubinama. Koraligenski strmci dio su ekološke mreže Natura 2000.

## Dobri dupin

Područje ekološke mreže “Viški akvatorij” sta-nište je dobrog dupina (*Tursiops truncatus*). Ve-ličina populacije iznosi minimalno 250 jedinki. Viški akvatorij je prostor u kojem dobri dupin odgaja svoje mlade.

## Posidonija — pluća Mediterana

Morska biljka posidonija (*Posidonia oceanica*) endem je Sredozemnog mora, pluća Meditera-na i dom brojnim komercijalnim i zaštiće-nim



zoološkim vrstama. Njezina uloga u morskom ekosustavu je nezamjenjiva. Zbog razvijenih na-selja posidonije starih i po nekoliko stotina pa i tisuća godina, područja Viškog arhipelaga dio su ekološke mreže Natura 2000.

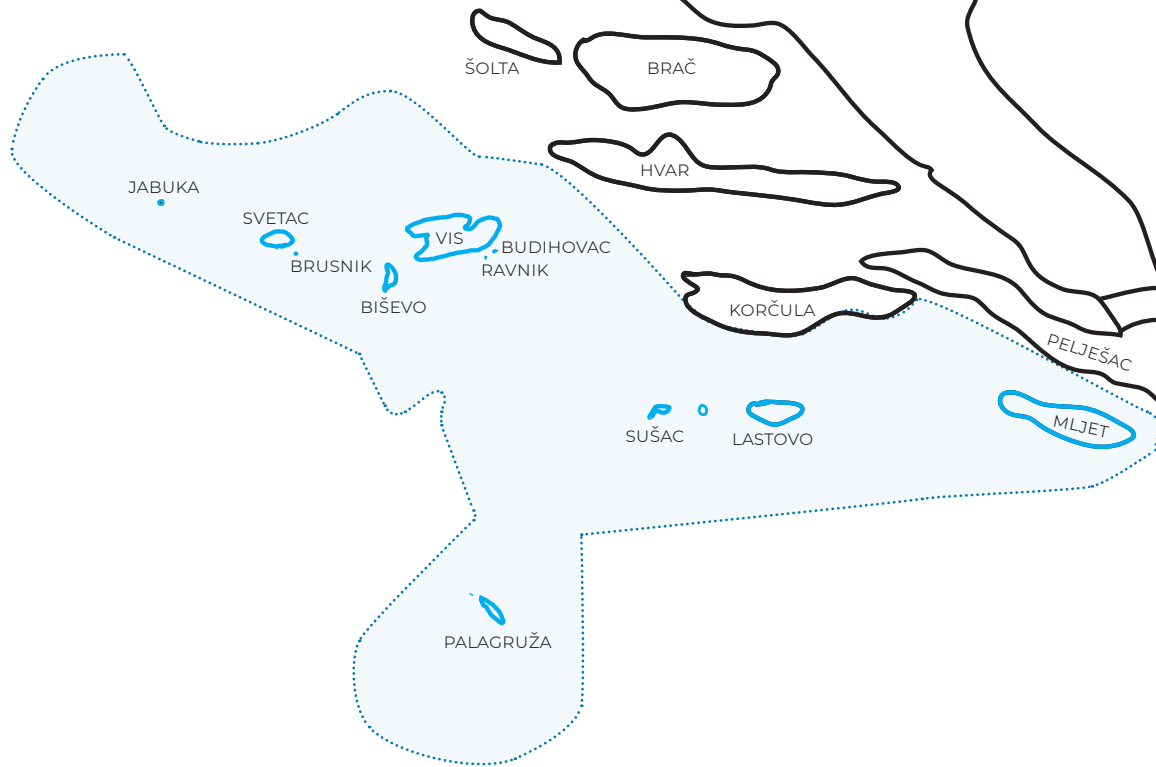
# Viški arhipelag

## — Adriatic Blue Corridor

Svjetska ekološka organizacija World Wildlife Fund (Rim) uvrstila je Viški arhipelag u *Adriatic Blue Corridor* (2003.) zbog njegove biološke raznolikosti koja se odnosi na kopnenu i morsku floru i faunu.

U obrazloženju odluke piše: „Geografska i povijesna izolacija, razlogom su iznimno raznovrsne i očuvane flore i faune kako pri obali tako i pod morem”.

HRVATSKA



# Zaštićena područja prirode Viškog arhipelaga

Modra špilja na otoku Biševu  
Medvidina špilja na otoku Biševu  
Otok Jabuka  
Otok Brusnik  
Zelena špilja na otoku Ravniku  
Otok Ravnik  
Uvala Stiniva



**MODRA ŠPILJA NA OTOKU BIŠEVU**  
**geomorfološki spomenik prirode**

Godine 1884. bečki slikar Eugen barun Ransonnet otkrio je svijetu Modru špilju na Biševu. Njegovo otkriće označilo je početak turizma u Dalmaciji, a Modra špilja postala je od tada nezaobilazna atrakcija Jadrana. Od 1951. zaštićena je kao geomorfološki spomenik prirode.

**MEDVIDINA ŠPILJA NA OTOKU BIŠEVU**  
**geomorfološki spomenik prirode**

Na otoku Biševu nalazi se Medvidina špilja – najdulja morska špilja na Jadranu (160 m) koja je 1967. proglašena geomorfološkim spomenikom prirode. Naziv je dobila prema nekadašnjem svom stanovniku — sredozemnoj medvjedici (*Monachus monachus*).



## **OTOK JABUKA** **geomorfološki spomenik prirode**

Godine 1958. ovaj je otok proglašen geomorfološkim spomenikom prirode. Otok je građen od vulkanske stijene dijabaz. Na njoj živi endemska jabučka crna gušterica *Podarcis melisellensis pomoensis*, a među biljkama endemske vrste *Centaurea jabukensis* i *Centaurea chritmifolia*.



OTOK BRUSNIK  
istočna obala

Godine 1951. zaštićen je kao geomorfološki spomenik prirode. Građen je od vulkanske stijene — dijabaz. To je otok koji se izdiže, o čemu svjedoče marinske naslage na liticama visoko iznad razine mora. Na otoku živi endemska crna gušterica *Podarcis melisellensis melisellensis*.



## **ZELENA ŠPILJA NA OTOKU RAVNIKU geomorfološki spomenik prirode**

Ova špilja zaštićena je kao geomorfološki spomenik prirode 1967. dok je otok Ravnik proglašen značajnim krajobrazom. Njenu atraktivnost omogućuje otvor u središtu visoke kupole kroz koji prodire sunčeva svjetlost i u mraku špilje poput snopa reflektora obasjava morsko dno.

## **UVALA STINIVA značajni krajobraz**

Godine 1967. zaštićena je u kategoriji značajni krajobraz. Uska i dugačka uvala završava kamenim vratima kroz koja se ulazi u prostor sa šljunčanom plažom okruženom slojevitim visokih kamenih zidova. Stiniva je proglašena 2016. najljepšom europskom plažom.





**BRONČANA  
GLAVA  
ARTEMIDE**  
(IV. ST. PR. KR.)

## Kulturnopovijesni identitet Viškog arhipelaga

### Issa

Grad Vis baštinik je danas antičkog grada — polisa Issa koji su podigli grčki kolonisti iz Sirakuze na Siciliji početkom IV. st. pr. Kr. Taj grad bio je ishodište urbane civilizacije na istočnoj obali Jadrana s kojom započinje uporaba novca kao platežnog sredstva, pismenost, katastarsko uređenje zemljišta, umjetnost. Svoju ekonomsku moć demonstrirao je svojom ekspanzijom na susjedno kopno i otok Korčulu gdje je osnovao svoje kolonije. Ostaci helenističkih nekropola, helenističke stambene arhitekture i ulica, antičkog teatra i rimskih termi kao i brojni drugi arheološki nalazi, među kojima je najznamenitija brončana glava Artemide, svjedoče o visokom civilizacijskom i kulturnom razvoju ovog jadranskog polisa.



AMFORE ZA PRIJEVOZ VINA,  
KASNO 2. / POČETKOM 1. STOLJEĆA PR.KR.,  
ARHEOLOŠKI MUZEJ U GRADU VIS

### Diomedov put

Otok Vis raskrižje je morskih putova od antičkih vremena do danas. Najstariji transjadranski put nazvan je po trojanskom junaku Diomedu koji od poluotoka Gargana (Italija) preko Palagruže i Komiške vale plovi do istočne obale Jadrana.

### Graditeljska baština

U izrazito raznovrsnim urbanističkim i graditeljskim rješenjima Visa i Komiže, uvijek dosjetljivo pri-

lagođenih lokalnoj topografiji, nalazimo više antologijskih primjera arhitektonske povijesne baštine. Viška luka bijaše omiljeno ladanjsko boravište plemića otoka Hvara koji su tu podigli niz renesansnih i baroknih ljetnikovaca. Slikoviti stambeni i gospodarski sklopovi iz ranog modernog doba u Komiži građeni su blokovima isklesanim od breče, sedimentnih kamenih slojeva s tragovima života u moru, koje je prodor solnog dijapira pred više milijuna godina u Komiškoj vali podi-

gao visoko iznad mora. Fasade mnogih kamenih građevina Komiže, nastale iz života na dnu mora, iznimna su geo-arhitektonska atrakcija.

### **Vis — „Gibraltar Jadrana“**

Zlatno razdoblje svog ekonomskog prosperiteta Vis je doživio od 1810. do 1815. u vrijeme kad su Visom vladali Englezi. U vrijeme Napoleonove kontinentalne blokade Engleske, Englezi pretvaraju Vis u porto franko za trgovinu prema Europi, a otok nazivaju „Gibraltarom Jadrana“.

### **Viški boj — najveća pomorska bitka na Jadrano**

Godine 1866. Talijani su krenuli u osvajanje Visa s namjerom da uspostave vlast nad Dalmacijom, izgubljenom padom Venecije 1797. Tu odlučujuću bitku Talijani su izgubili i Vis je ostao pod vlašću Austro-Ugarske Monarhije koja je ovom pobjedom obranila svoj suverenitet nad istočnom obalom Jadrana.

### **Temelji života otoka Visa**

Do kraja 19. stoljeća razvilo se vinogradarstvo otoka Visa na temelju tradicije koja traje od antičkih

vremena. Proizvodnja i trgovina vinom postaju temelji ekonomije kao i ribarska industrija u Komiži u kojoj je 1870. sagrađena najstarija tvornica ribljih konzervi na Mediteranu.

### **Vis — nepokoreni teritorij u II. svjetskom ratu**

U Drugom svjetskom ratu, Vis je zbog svog strateškog položaja, bio je ključna saveznička zračna baza na Mediteranu i slobodni teritorij u okupiranoj Europi.

### **Antropogeni krajolik otoka Visa**

U prirodni pejzaž otoka Visa uklopljene su tisuće kilometara suhozida nastalih pri gradnji terasa za vinograde na strmim padinama, kao i čitava mreža kamenih ograda i gomila nastalih od antičkog vremena do sredine dvadesetoga stoljeća. Stvarali su ih viški težaci pri krčenju neobrađene zemlje koju je valjalo očistiti od kamena. Taj antropogeni pejzaž otoka Visa jedinstven je spomenik njegove agrarne arhitekture.

KAMENA RIBA, JUŽNA OBALA VISA



DVIJE  
FALKUŠE  
U REGATI



## Brod

Godine 2017. Ministarstvo kulture Republike Hrvatske proglasilo je „Iskustvo falkuše” nematerijalnim kulturnim dobrom Hrvatske. Falkuša je vjerojatno jedan od najstarijih tipova ribarskog broda na Mediteranu, a sačuvana je u ribarskoj tradiciji otoka Visa do sredine 20. st. Njena replika sagrađena je 1997. da bi sudjelovala na svjetskoj izložbi EXPO 98 u Lisabonu.

## Jezik

Ministarstvo kulture Republike Hrvatske zaštitilo je 2017. viški idiom kao nematerijalno kulturno dobro. Jezik je, prema UNESCO-voj *Konvenciji o zaštiti nematerijalne kulturne baštine* (Pariz 2003.) najznačajniji dio nematerijalne baštine. Idiom otoka Vis danas je njegova najugroženija baština koju treba sačuvati za buduće generacije.

## Vis — posljednja rajaska oaza Mediterana

WWF (Rim 2003.) proglasio je Viški arhipelag — *One of 10 last paradise oasis in the Mediterranean*.



**Geopark  
Viški  
Arhipelag**



**unesco**  
Global Geopark

### Izdavači

**NAUČIČKI CENTAR KOMIŽA D.O.O.**

Hrvatskih mučenika 17

21485 Komiža, HR

—

**GRADINA VIS D.O.O.**

Biskupa Mihe Pušića 2

21480 Vis, HR

### Urednici

Joško Božanić

Brigita Fiamengo

### Autori teksta

Joško Božanić

Tvrtko Korbar

Josip Belamarić

Jelena Kurtović

### Lektura

Joško Božanić

### Fotografija

Ivo Pervan

Božo Vukičević

Michal Procajlo

Ivica Lolić

Andrija Carli

Dinko Božanić

### Dizajn

Kazinoti & Komenda

[geopark—vis.com](http://geopark—vis.com)



REPUBLIKA HRVATSKA  
MINISTARSTVO ZAŠTITE  
OKOLIŠA I ENERGETIKE



Republika  
Hrvatska  
Ministarstvo  
Kulture  
Republic  
of Croatia  
Ministry  
of Culture



Ministarstvo turizma  
REPUBLIKE HRVATSKE



TOWN OF  
KOMIŽA



TOWN OF  
VIS



**Nautički  
Centar  
Komiža**



GRADINA VIS doo.



**HGI**  
HRVATSKI GEOLOŠKI INSTITUT  
CROATIAN GEOLOGICAL SURVEY



PUBLIC INSTITUTION  
SEA AND KARST



NATURA 2000





PODVODNA POLJA POSIDONIJE U  
UVALI MEZOPORAT NA OTOKU BIŠEVU



**Geopark  
Viški  
Arhipelag**

