

# Connexion aux fournisseurs de services cloud (CSP) avec Netwo et Megaport

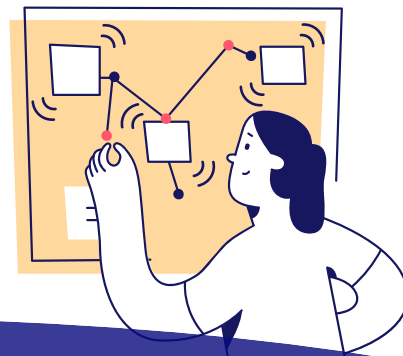
Netwo simplifie l'accès aux services des principaux fournisseurs de cloud en intégrant sur sa marketplace le catalogue d'offres de la plateforme Network as a Service (NaaS) de Megaport.

En quelques clics seulement et sans coût additionnel, un client de Netwo présent dans un point de présence (POP) commun à Netwo, peut accéder aux services cloud des :

- Hyperscalers : Microsoft Azure, Amazon Web Services, Google Cloud Platform
- Fournisseurs labellisés SecNumCloud par l'ANSSI en France : OVH Cloud, 3DS Outscale, Cloud Temple
- Fournisseurs régionaux et locaux raccordés au réseau Megaport

## La connectivité directe au Cloud avec Megaport permet :

- Un accès privé qui contourne l'internet public
- Un accès Cloud premium : haute performance avec garantie de débit et latence minimale, prévisibilité de vos accès
- Une amélioration de la sécurité des données et des opérations
- Des options de mise en réseau cloud flexibles et évolutives
- Jusqu'à 66 % d'économies sur les coûts de sortie avec les hyperscalers



Megaport favorise des connexions rapides, sécurisées et privées aux fournisseurs de services cloud via son réseau mondial défini par logiciel (SDN). Ainsi, tous les clients présents dans un point de présence (POP) commun à Netwo et physiquement interconnectés avec Netwo peuvent accéder au réseau Megaport sans frais supplémentaires.

Quelques exemples de POP de Netwo en France :

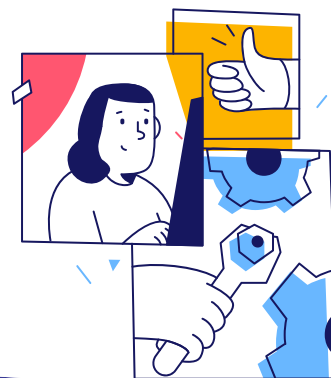
- Paris: TH2, PA3, Treefaz Bourse
- Lyon: Netcenter SFR, HosteLyon
- Toulouse: Fullsave TLS00

Vous avez le contrôle et la capacité d'activer plusieurs interconnexions virtuelles (VXC) vers des fournisseurs de services cloud à partir d'un ou plusieurs emplacements, offrant l'évolutivité, la résilience et l'agilité requises pour répondre à l'évolution des besoins de vos clients.

Nous fournissons une solution puissante pour la connectivité Cloud Service Provider (CSP) vous permettant d'étendre la portée de votre entreprise, de stimuler l'innovation et de créer une stratégie cloud intuitive.

## Comment ça fonctionne ?

L'interconnexion consiste en une connexion réseau physique redondante entre Netwo et Megaport. Les emplacements Netwo résident dans des installations exploitées par des centres de données colocalisés où Megaport est activé.



Des connexions de fibre physique (NNI) à chaque emplacement entre Megaport et Netwo sont établies. Ces connexions physiques sont maintenues par Netwo et Megaport.

Grâce à la plateforme Netwo, vous pouvez déployer des ports 10 Gbps ou 100 Gbps sur le réseau Netwo. Ces ports agissent en tant que NNI pour des :

- Accès aux infrastructures (Collecte pour les circuits L2)
- CSP VXC fournis via Megaport Network

Grâce à votre compte Netwo, des VXC garantis vers CSP peuvent être commandés à des vitesses de 50 Mbps, 100 Mbps, 200 Mbps, 300 Mbps, 400 Mbps, 500 Mbps, 1 Gbps, 2 Gbps, 5 Gbps et 10 Gbps.

Une fois qu'une connexion VXC est déployée sur le CSP, un seul VLAN est attribué à partir de votre compte de portail et vous pouvez gérer l'interconnexion de niveau 3 avec le CSP.

## Connexion unique ou redondante :

