

**in
unserer
natur!**
oberösterreich



First steps



Next level

Gosau Forest



NEWS

ARFICA KUDREN, TRUMIKEN, OM - DINEKLL-10, JPIEDK - R9R ILAN KLSJII VINIS - ME

veo

No Consistency



ChatGPT

**in
unserer
natur!**
oberösterreich



ChatGPT

**in
unserer
natur!**
oberösterreich



"A high-resolution digital illustration of a peaceful upper austrian alps in early morning light. The alpine setting features typical austrian vegetation for upper austria. On the right side stands an **anthropomorphic** funny upper austrian buck, dressed like an outdoor field reporter: wearing a padded green vest, a yellow press badge, cargo pants, and holding a small microphone with a yellow circle logo on it. The buck looks into the imaginary camera with a serious but slightly amused expression. The lighting is soft and natural, with mist hanging low among the trees. No humans present. make it aspect ratio 16:9

Nano Banana



Nano Banana



Nano Banana



Nano Banana

**in
unserer
natur!**
oberösterreich



in
unserer
natur!
ober... ch



in unserer natur! oberösterreich

in-unserer-natur.at

Die Wahrheit über Haltung!

Die Natur ist für uns alle da – zum Erholen, Sporteln und Genießen. Doch diese intensive Nutzung führt immer wieder zu Konflikten. Müll auf den Almen und Wiesen, gestörtes Wild, beschädigte Wege. Die Initiative **IN UNSERER NATUR!** will das ändern. Wenn du weißt, warum eine Regel sinnvoll ist, hältst du sie freiwillig ein. Und wer kann das besser erklären als die Tiere selbst, die täglich in der Natur leben?



Haltung ist nicht kompliziert. Es geht nicht um Verbote, sondern um Verständnis! Wenn dir die Zukunft der Natur am Herzen liegt, dann sei ab heute Teil unserer Community für ein faires Miteinander. #inunserer-natur

Regina Hufmeister

Was Haltung wirklich bedeutet:

Eulalia Waldess erklärt die Basics

Haltung ist die innere Einstellung, die entscheidet, ob du die Natur als Ressource oder als Zuhause siehst. Die Natur gehört nicht nur dir. Sie gehört auch den Tieren, den Büauerninnen und Bauern, den Förster:innen, Jäger:innen und all unseren Nachfahren:innen.

Ich sehe von hier allen Menschen, die ihrem Müll/Abfall wegwerfen oder die Tiere in der Dämmerung aufschrecken. Die vier stehen nicht, diese Haltung anfängt, wenn man begriff: Mann ist nicht allein auf weiter Flur.

Vermeiden von Risiken:

Matthias Stein über echte Bergkompetenz

Es gibt eine unfaire Selbstüberschätzung mancher Menschen. Wenn du dich verirrst, die Zeit falsch einschätzt und nicht mehr zurückkommst, müssen andere dich retten. Dabei wäre es so einfach. Vorbereitung bringt Sicherheit: Wetterbericht checken, Karte und aufgefülltes Handy mitnehmen, richtiges Schuhwerk anziehen, deine Zeit realistisch einschätzen und auf dem Weg bleiben. Richtige Vorbereitung ist die **beste Haltung gegenüber dir selbst und gegenüber allen, die dir im Notfall helfen müssen.**



Der Müll-Faktor:

Sauberermann Rudi Rüssel räumt mit Mythen auf

Eine Bananenschale ist kein Biomüll, die braucht bis zu Einf. Jahre zum Verrotten. In der Zeit hobte ich drei Generationen von Frischlingen großgezogen. Und Plastik-Rüsschen! Die zerfallen erst nach unglücklichen 400 bis 500 Jahren in kleine Teilchen. Unsere Natur ist keine Mülltonne.

Keine Haltung ist sinnlos: Was du mitbringenst, nimmst du auch wieder mit. Das gilt auch für Taschentücher nach der Notdurft, Zigarettentstummel, Hundekotackord und so weiter und so fort. Ab damit in den nächsten Mistkübel.

Alm-Etikette für alle: Kuhnhöfliche und respektvolles Verhalten

Unsere Alm ist kein Spielplatz, sondern mein Zuhause und der Arbeitsplatz der Bäuer:innen und Bauern. Für Mountainbiker:innen ist das Wichtigste: Fahrt nur auf den Freigegebenen wegen. Nicht zwischen den Kühen hindurch, nicht quer über die Wiesen. Und seid bremsebereit – wenn ich oder meine Kübler plötzlich auf dem Weg stehen, kann's schon schappern.

Bitte macht auch eine Almگیرегieder zu! Wenn das Gatter offen ist, sehen wir das als Einladung für einen Spitzergang. Und für Wander:innen: Holt eure Hunde an der Leine. Ich bin eine Mutterkuh – wenn ich meine Kübler schützen muss, bin ich schneller und stärker als jeder Hund.



Illustration: K.-generiert mit Genivi/Julianne Auer



Die Fair Play-Regeln zum Nachlesen: in-unserer-natur.at/fair-play

Die Initiative IN UNSERER NATUR! ist ein einjähriges Bündnis in Oberösterreich, das sich für ein respektvolles Miteinander zwischen Nutzer:innen und den Bewirtschaftler:innen der Natur einsetzt. Nicht durch noch mehr Verbote, sondern durch Verständnis und Respekt für das Miteinander. Das ist Fair Play. Das ist Haltung.



OO. Naturparke Familienlebnistage

Sa. 11. Juli 2026 (Ersttermin: So. 12. Juli 2026) Von 10–16 Uhr, begrenzte Teilnehmerzahl.

Lasst uns gemeinsam in die Sommerferien starten – beim spannenden Familienlebnistag der vier oberösterreichischen Naturparke Aisters-Traunsee, Taubensee, Mühlviertel und Obal-Hugel-Land! Mit Spaß die Natur erleben: bei NATURSCHAUSPIEL-Schneepretorien, Kreativ-Workshops und Forschungsstationen für die ganze Familie.

Anmeldung in den Naturparkbüros.

Geburtstagsaffari mit Schaf, Ziege & Co.

Lust auf einen Geburtstag im Grünen? Wir erkunden die „Natur vor der Haustür“, erleben allerlei Spannendes über unsere Tiere und verleben jahresgerechte Snacks. Festes Schuhwerk und Kleidung, die schmutzig werden darf, wird empfohlen.

Alter: 5–14 Jahre Dauer: 60 oder 90 Min. Preis: ab € 3

Anmeldung und Infos: T +43 732 7720 52222 E kulturvermittlung@ooek.at



Buchtipp: Ungeliebte Tiere

in Gedichten und Bildern, von Gebhard Aiber und Anja Stough

Schwige Vögel, stachelige Kerle und schlaue Geistes. In diesem Buch findest du 20 Tiere, die nicht auf Postkarten lächeln – aber dafür umso spannender sind. Mit Gedichten, einer Geschichte und Illustrationen wird gezeigt, Ungeliebte Tiere sind voller Überraschungen. Komm mit auf eine wilde Begegnung zwischen Wort und Bild.

Autor Gebhard Aiber: NATURSCHAUSPIEL-Guide, Musiker, Theaterspieler und als Tierliebhaber auch Inhaber-Schweinehund-Überwinder, unermüdlicher Siebenschäfer und Krebs im Aszendieren Gepard.

Fledermausnacht für Kinder im Botanischen Garten

Spezialführungen mit Julia Koppinger im Gartensingang im Dunkel mit Detektoren

Fr. 3. Juli 2026, 20–22 Uhr Fr. 21. August 2026, 19–21 Uhr Sa. 22. August 2026, 19–21 Uhr

Kinder von 8–12 Jahren, Begleitung erforderlich mind. 5, max. 20 Kinder

Anmeldung: T +43 732 7070 0 E wissensraum@mgz.linz.at, www.vhs.linz.at

Fotografie: Natiljane Bauernand Tobias Nag Daniel Strenger Daniela Stockinger



Podcast: Feuer & Blitz Der Wissens-Podcast

Top: Gruppen – Wie sie leben, kommunizieren und funken hören können

Die renommierte Verhaltensforscherin Sonia Kieckhefer nimmt uns mit auf eine spannende Reise von ihrer Arbeit in der Cornell Lab of Ornithology, über ihre eigene Zusammenarbeit mit Jane Goodall bis hin zu ihrem aktuellen Projekt auf den Galapagosinseln.

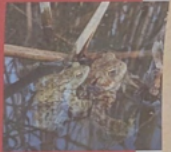
Feuer & Blitz kann man überall hören, wo es Podcasts gibt.

Vortrag: Amphibien in den Traun-Donau-Auen

Tobias Nag

Das Europaschutzgebiet Traun-Donau-Auen südlich von Linz zieht zu den wertvollsten Amphibienhabitats Oberösterreichs. 2022 wurden Verbreitung, Abundanz und Gewässerqualität erfasst und die Leichgewässer bewertet. Ein Vergleich mit früheren Erhebungen zeigt Ertrückungsrisiko der Arten und Gewässer auf. Daraus werden art- und gewässerspezifische Empfehlungen für Schutzmaßnahmen abgeleitet.

Do., 10. September 2026, 16 Uhr Botanischer Garten Linz



11. September 2026: Lange Nacht der Naturparke

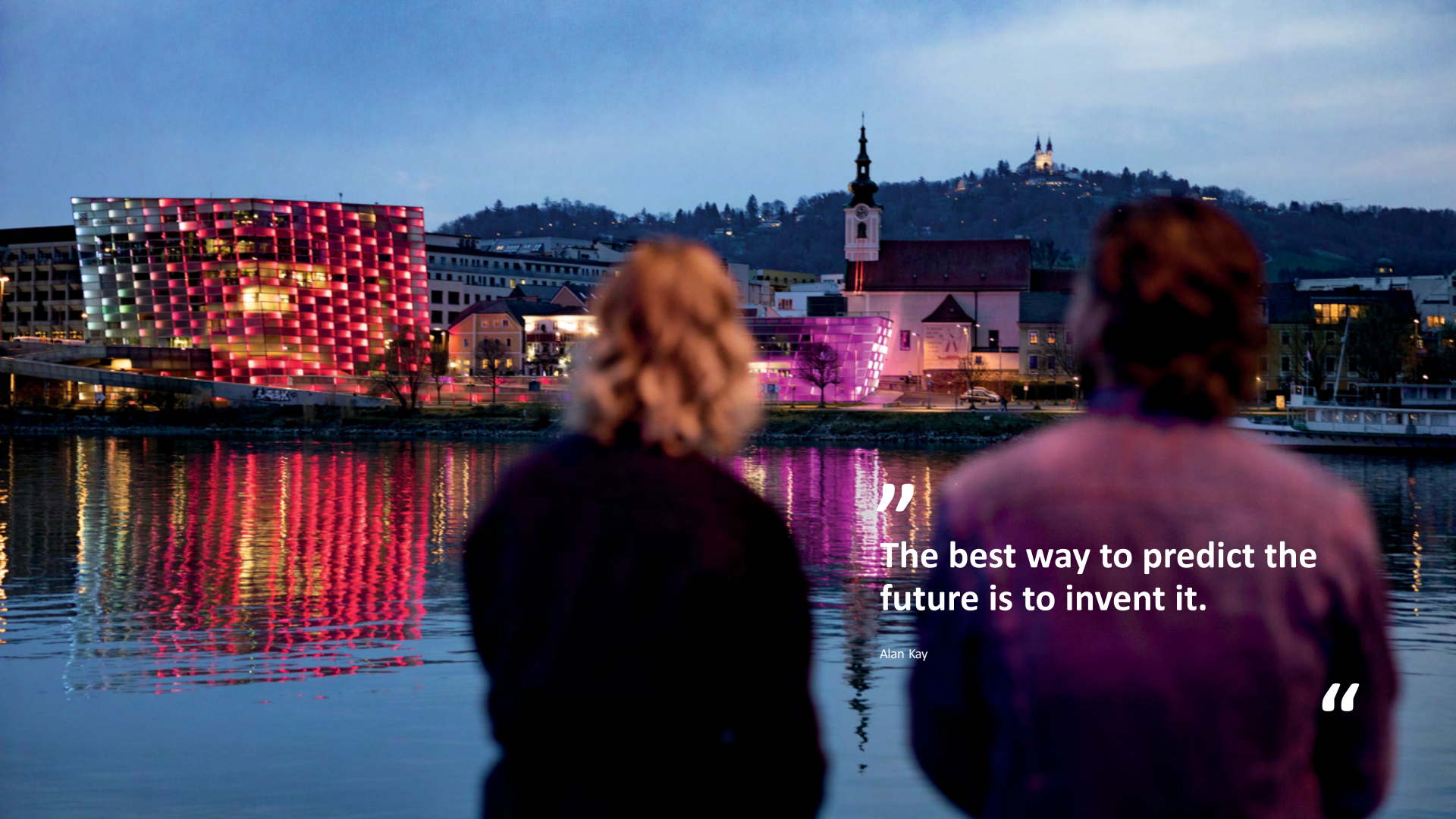
Erlebe die geheimnisvolle Dunkelheit

Auch in diesem Jahr öffnet Naturparke in ganz Oberösterreich ihre Pforten für ein außergewöhnliches Erlebnis – die Lange Nacht der Naturparke. Anlässlich der internationalen „Earth Night“ laden sie dazu ein, die Wunder der Nacht mit allen Sinnen zu entdecken, um ein Bewusstsein für die Bedeutung der natürlichen Dunkelheit zu schaffen.

Weitere Infos findest du auf naturparke.at/projekte-informiere-dich







”

The best way to predict the future is to invent it.

Alan Kay

“



AI DISCOVERABILITY & PRESENCE

The Impact of AI on Destination Discoverability



Johannes Auer

Digital Strategy · Oberösterreich Tourismus

Stewart Howe

Co-founder · Discover Peterborough

X. DESIGN WEEK 2026 • BRUSSELS

Discover Peterborough



More Than You Imagine

DISCOVER PETERBOROUGH

Stewart Howe & Rebecca Jackson



Dinosaur City

How a small destination team is using AI to compete like a much larger tourism organisation.

- An AI-generated dinosaur character connects real attractions
- Character-led storytelling increased engagement
- Museums, trails, cathedral exhibitions brought to life

Expanding our idea.

AI tools used.

Google Nano Banana
Artwork & imagery

Kling & Google Veo
Animated promo videos

Claude / Chat GPT
Vibe-coded web pages



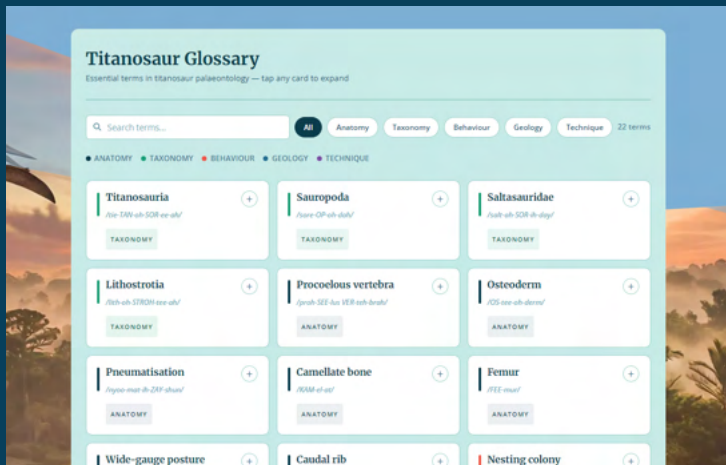
Generative Images

Created using
Google Nano
Banana



Vibe Coding

Web pages rapidly built in Claude and embedded in our website.



Jurassic Seas: Beneath Peterborough

Beneath Peterborough once lay a vast, warm Jurassic sea, home to some of the most extraordinary creatures ever to live. Today, that hidden world is revealed through remarkable fossils discovered in the local Oxford Clay, from long-necked marine reptiles to colossal prehistoric fish. This section explores how these ancient seas shaped the landscape, the groundbreaking discoveries made here, and why Peterborough remains one of the most important places in the world for understanding life beneath the Jurassic waves.



Leedsichthys: The Big Jurassic Fish

A 2001 excavation in Peterborough marked a defining moment in the study of Jurassic marine life, uncovering one of the most important specimens of **Leedsichthys** ever discovered. Building on the legacy of **Alfred Nicholson Leeds**, the dig revealed extensive remains of this vast, filter-feeding fish within the Oxford Clay, offering rare insight into a species thought to reach lengths of over 15 metres. Crucially, the scale and preservation of the specimen allowed researchers to better understand its skeletal structure and growth, helping to resolve long-standing questions about how such an enormous animal lived and fed in Jurassic seas. The find continues to play an important role in research and interpretation, strengthening Peterborough's position as one of the world's most significant locations for Jurassic marine palaeontology.

[The Big Jurassic Fish Website](#)

Explore Peterborough Museum's Jurassic Gallery

Step into the Jurassic Gallery at **Peterborough Museum and Art Gallery** and discover a lost world beneath ancient seas, where some of the most important marine fossils ever found in Britain are brought vividly to life. Drawing on the extraordinary





Discover Peterborough



More Than You Imagine



Fossil Floor Decals

Linked to web pages vibe-coded in Claude

Discover Peterborough



More Than You Imagine