

Hi-MO X10

Anti-Glare

LONGI
SOLAR

LR7-54HVH

480~500M

THE **smarter**
AWARD **E**

- Geeignet für blendempfindliche Umgebungen wie Flughäfen, Autobahnen und Wohnhäuser
- Verwendung von hochtransparentem und reflexionsarmem Glas zur Verstärkung des Blendschutzeffekts
- Höchste Effizienz mit maximaler Leistungserzeugung
- TaiRay-Wafer- und BC-Technologie verbessern die hohe Produktzuverlässigkeit

HPBC
2.0



N-type

30

30 Jahre Garantie für
zusätzliche lineare
Ausgangsleistung

15

15 Jahre Garantie für
Materialien und
Verarbeitung

Vollständige System und Produktzertifizierungen

IEC61215, IEC 61730

ISO9001: Quality Management System

ISO14001: Environment Management System

ISO45001: Occupational Health and Safety Management System

IEC62941: Quality System for PV Module Manufacturing



24.5 %
MAX. MODUL-
WIRKUNGSGRAD

0~3%
LEISTUNGS-
TOLERANZ

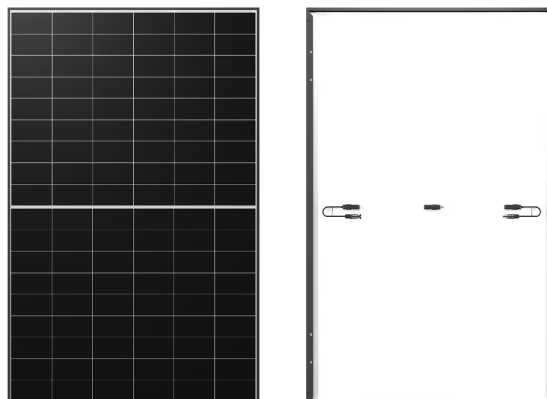
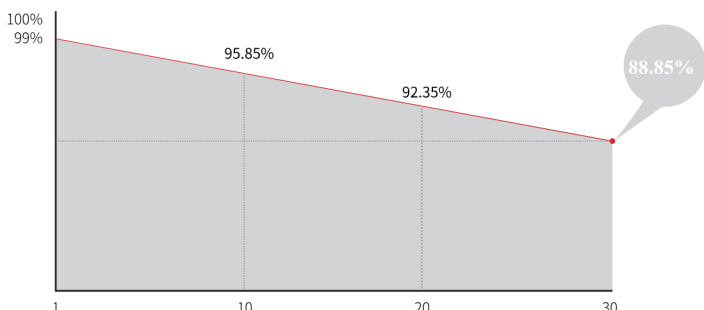
1%
LEISTUNGSDEGRADATION
IM ERSTEN JAHR

0.35 %
LEISTUNGSDEGRADATION
IN DEN JAHREN 2 BIS 30

BC-CELL
NIEDRIGERE
BETRIEBSTEMPERATUR

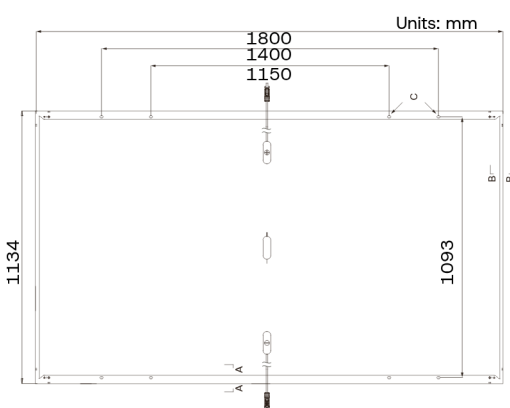
Mehrwert

30 Jahres-Leistungsgarantie

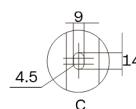


Mechanische Parameter

Zellorientierung	108 (6×18)
Anschlussdose	IP68, three diodes
Ausgangskabel	4mm ² , +400, -200mm/±1200mm length can be customized
Glas	Einfachglas, 3,2 mm blendfreies beschichtetes gehärtetes Glas
Rahmen	Eloxierter Aluminiumlegierungsrahmen
Gewicht	21.6 kg
Abmessungen	1800×1134×30mm
Verpackung	36 St. pro Palette / 216 St. pro 20' GP / 864 St. pro 40' HC



Toleranz:
Länge: ±2mm
Breite: ±2mm



Elektrische Eigenschaften

STC: AM 1,5 1000 W/m² 25 °C

NOCT : AM1.5 800W/m² 20°C 1m/s

Testunsicherheit für Pmax: ± 3 %

Modultyp	LR7-54HVH-480M	LR7-54HVH-485M	LR7-54HVH-490M	LR7-54HVH-495M	LR7-54HVH-500M
Testbedingungen	STC	STC	STC	STC	STC
Maximale Leistung (Pmax/W)	480.0	485.0	490.0	495.0	500.0
Leerlaufspannung (Voc/V)	40.29	40.4	40.52	40.64	40.75
Kurzschlussstrom (Isc/A)	15.13	15.23	15.33	15.43	15.53
Spannung bei maximaler Leistung (Vmp/V)	33.28	33.4	33.51	33.62	33.73
Strom bei maximaler Leistung (Imp/A)	14.43	14.53	14.63	14.73	14.83
Modulwirkungsgrad (%)	23.5	23.8	24.0	24.3	24.5

Betriebsparameter

Betriebstemperatur	-40°C ~ +85°C
Leistungstoleranz	0 ~ 3%
Maximale Systemspannung	DC1500V (IEC)
Maximale Seriensicherungsleistung	25A
Nennbetriebstemperatur der Zelle	45±2°C
Schutzklasse	Klasse II
Brandschutzklasse	IEC Class C

Mechanische Belastung

Front Side Maximum Static Loading	5400Pa
Maximal statische Last Zug	2400Pa
Hageltest	25 mm große Hagelkörner bei einer Geschwindigkeit von 23 m/s

Temperaturbereiche (STC)

Temperaturkoeffizient von Isc	+0.050%/°C
Temperaturkoeffizient von Voc	-0.200%/°C
Temperaturkoeffizient von Pmax	-0.260%/°C