

Fast 30 Jahre Erfahrung

in der Herstellung von modularen Häusern.

Unsere Domains:

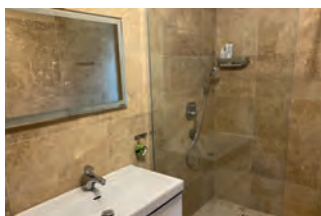
- Korrosionsbeständigkeit
- Umweltfreundlichkeit
- Energie Selbstversorgung



PROJEKT DOMINNO

Das Projekt „Dominno“ wurde mit dem Blick auf die neuen Trends der CO₂-Emissionsminderung

ins Leben gerufen und widmet sich Standorten mit ausreichenden Wind- und Solarressourcen, auch unsere On-Grid-Variante ohne Energieautarkie passt sich den Trends der Menschen zur modernen, transparenten Wohnformen an und mit dem Einsatz von Stahl und Glas als Basisbaustoffen (beide recycelbar) trägt sie zur Reduzierung des globalen CO₂-Fußabdrucks bei.

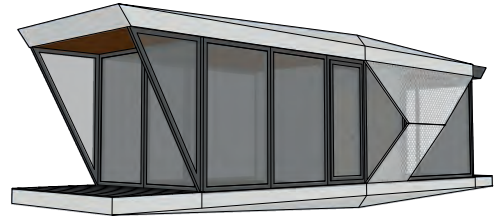
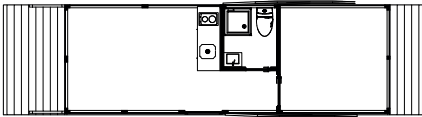


VERFÜGBARE VERSIONEN

D35

Objektfläche
Gesamt mit Terrasse: **34,8 m²**

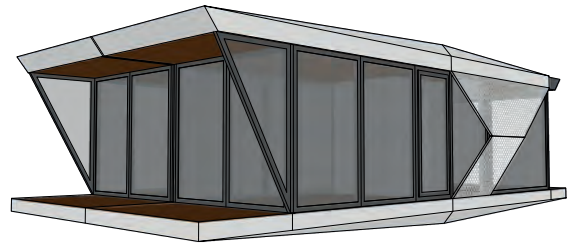
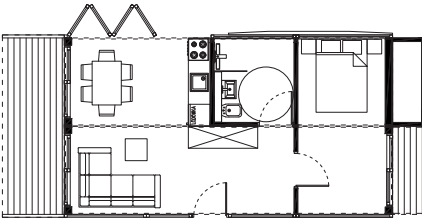
Objektfläche
Wohnraum: **27 m²**



D58

Objektfläche
Gesamt mit Terrasse: **58 m²**

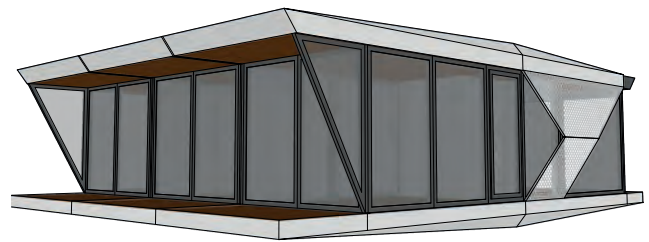
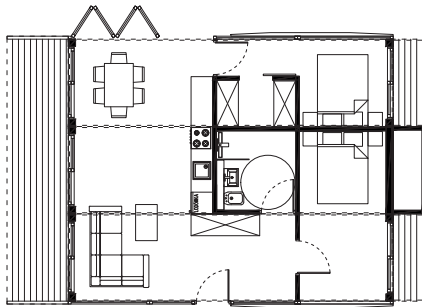
Objektfläche
Wohnraum: **47,25 m²**



D86

Objektfläche
Gesamt mit Terrasse: **86,3 m²**

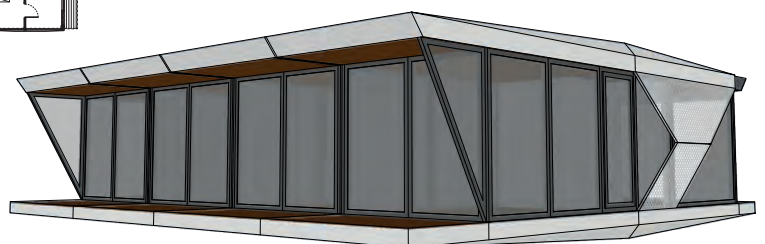
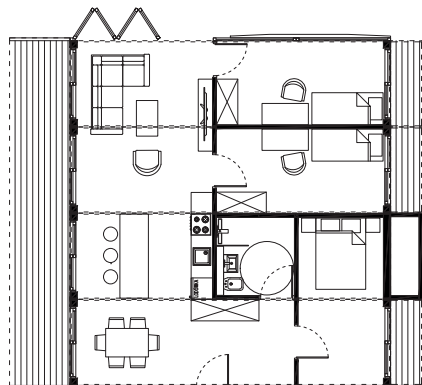
Objektfläche
Wohnraum: **69,21 m²**



D114

Objektfläche
Gesamt mit Terrasse: **114,6m²**

Objektfläche
Wohnraum: **91,17 m²**



KONSTRUKTION

Die Konstruktion basiert auf einem schweren feuerverzinkten Stahlrahmen
Optional gibt es die Hybrid-Version Autarkie mit Photovoltaik-Panellen die in das Dach des Moduls oder Carports eingebunden (2.8 kWp) + vertikale Windturbine (2.8 kW) + Energie Bank (7.5 kWh).

All dies wird in unserem Werk (bis zur Stufe „schlüsselfertig“) innerhalb von ca. 3 Monaten hergestellt und die Zusammenstellung am Bestimmung dauert ca. 3 Tage.

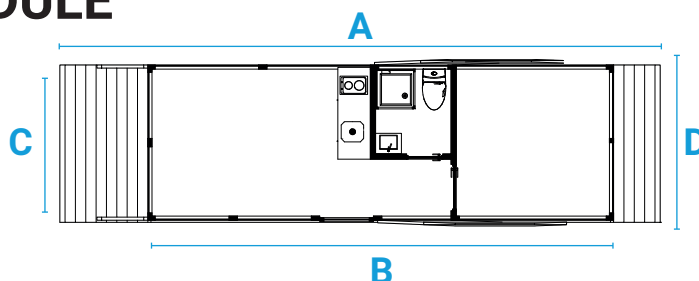
Die gesamte Konstruktion, die verwendeten Materialien und die Technik sind bei uns „Made in Europe“.

Wir laden Sie herzlich ein, sich mit unserem Projekt vertraut zu machen.



ABMESSUNGEN DER MODULE

- A.** Länge: **11600 mm**
- B.** Ohne Terrasse: **9000 mm**
- C.** Modulinnenbreite: **2440 mm**
- D.** Gebäude Breite: **3000 mm**
- E.** Rauminnenhöhe: **2600 mm**



BODEN

Der Boden des Objekts basiert auf einem Stahlrahmen, verzinkt oder mit einer Grundierung und einer Zweikomponentenfarbe lackiert. Rahmenfüllungen bestehen aus Stahlprofilen und c24-Konstruktionsholz. Dank der Lösung ist der Boden stark und frei von thermischen Brücken. Die Unterseite des Bodens ist mit einem 0,5 mm Alu-Zinkblech belegt, das vor Nagetieren schützt. Im Inneren des Bodens befindet sich eine Isolierung aus Mineralwolle mit einer Dicke von 200 mm. Die Wärmedurchlässigkeit des gesamten Bodens beträgt $U = 0.19 \text{ W}/(\text{m}^2 \cdot \text{K})$. Oberhalb gibt es zwei Zement-Spanplatten mit einer Gesamtdicke von 40 mm. Der Bodenbelag besteht aus einem natürlichen Bambusholzdielen mit 20 mm Dicke, im Badezimmer haben wir standardmässig Travertinsteinfliesen, dank diesen Belägen aus natürlichen Materialien hat jedes Haus ein einzigartiges Design.



DAS DACH

Die Dachkonstruktion besteht aus Stahlprofilen, die mit einer Zweikomponenten-Grundierung und einer Deckbeschichtung lackiert oder feuerverzinkt sind. Die gesamte Konstruktion hat eine Aufbau aus Stahlprofilen und C24 Konstruktionsholz. Die Kombination von Holz mit Stahl ermöglicht eine erhöhte Tragfähigkeit der Dachfläche, die in der Option als eine Dachterrasse oder als Grundlage für die nächste Etage dienen kann. Das Dach hat auch keine thermischen Brücken, ist mit der Mineralwolle (250 mm) und Wärmedämmungsmatte (antireflex), diese speichert bis zu 85% der Wärme im Hausinneren. Die Wärmedämmwert des Daches beträgt $U = 0,15 \text{ W}/(\text{m}^2 \cdot \text{K})$.

Die Dachbeschichtung (Oberfläche) besteht aus Alu-Zink-Blattbeleg. Regenrinnen sind in den Eckpfeilern versteckt, so dass sie von außen unsichtbar bleiben.

Die Deckenkonstruktion besteht aus zwei mit Acrylfarbe gestrichenen Rigipsplatten.



WÄNDE UND FASSADE

Sandwichplatten (Technikraum) Polyurethanschaum mit Wärmedämmwert $U = 0,19 \text{ W}/(\text{m}^2 \cdot \text{K})$. Die Innenseite ist mit zwei Trockenbauwänden versehen.

Die Fassaden der Module sind Verbundplatten vom Typ Bond und HPL-Platten, die sich durch hohe Witterungsbeständigkeit auszeichnen. Die Fassade, die für den modularen Aufbau auf einer Aluminiumunterkonstruktion montiert ist, ist eine moderne Lösung, die einen wartungs-freien Gebrauch garantiert.



TRENNWÄNDE

Gebaut aus Systemstahlprofilen, gefüllt mit 100 mm Schallschutzplatte, um den Lärm zwischen den Räumen zu reduzieren und nach aussen doppelschichtige Gipskartonplatten gepolstert und mit Acrylfarbe bemalt. Im Badezimmer sind die Wände mit Travertinsteinfliesen verflies.

FENSTER UND TÜREN

Außenfenster Typ FIX + UR-klappbar + HS-Schiebe-faltbares System aus Aluminiumprofilen ALUPROF MB86.

Fenster mit 3-fach Verglasung - Wärmedämmwert $U=0,5 \text{ W}/(\text{m}^2 \cdot \text{K})$.

Die Außentüren sind auch aus ALUPROF MB86 Aluminiumprofilen auch 3-fach verglast.

Stahlaußentüre für den Technikraum, die von außen mit Aluminium-Verbundwerkstoff vom Typ Bond beschichtet sind.

Porta Focus Premium 4A Innentüren



TERRASSE UND DIE TERRASSENÜBERDACHUNG

Verzinkter oder mit der Grundierung und Zweikomponentenfarbe lackierter Stahlrahmen. Der Terrassenbelag: PVC-Terassendielen (keine Imprägnierung notwendig) Die Terrassenüberdachung (Decke) Verbundplatte vom Bond-Typ aus Aluminiumkomponenten.



ELEKTROINSTALLATION

Verteilt über das gesamte Objekt in den Wänden und der Decke Elektro-Leerverrohrung (PVC).

Komplette Schaltanlage mit Beleuchtungsanlage (LED), Steckdosen, Ausgleichsanschlüsse, Niederspannungsanschlüsse und Erdung. Außenbeleuchtung in Form von LED-Streifens auf dem Terrassenüberdachung vorne und hinten.



BELÜFTUNG

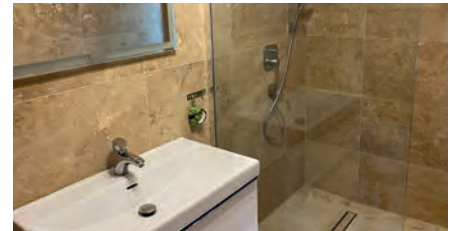
Kontrollierte Wohnraumlüftung mit Wärmerückgewinnung. Das Badezimmer hat eine mechanische Abzugsanlage.

WASSER-ABWASSER TECHNIK

Das Wasser wird durch Rohre vom Typ PEX 20 auf das Objekt verteilt. Sowohl der Ansatz von Wasser als auch die Abwasserabflüsse befinden sich im Boden.

Das Badezimmer mit Grohe Toilette, Grohe Wassermischer, Aufsatzwaschbecken, Unterschrank, Glasduschkabine mit niedriger Duschwanne und Grohe Duschkörper.

Küche mit Wasser- und Abflussverrohrung.



HEIZUNG UND KÜHLUNG

Elektrischer Handtuchhalter im Badezimmer.

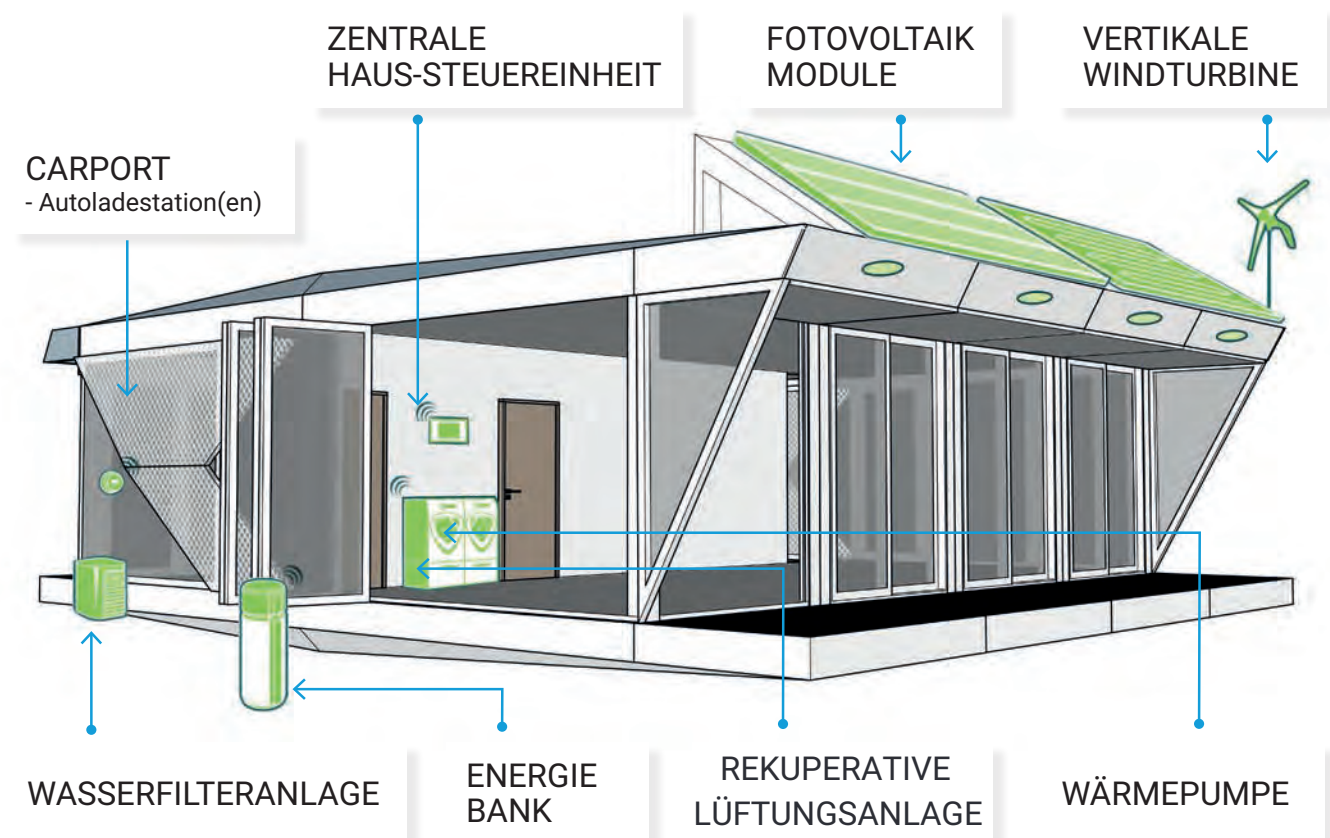
Deckenheizungen Infrarot-Strahler der neuesten Generation.

Optional: Split-Klimaanlage mit 3,5 kW Mitsubishi die für die Heizung und Kühlung sorgt.

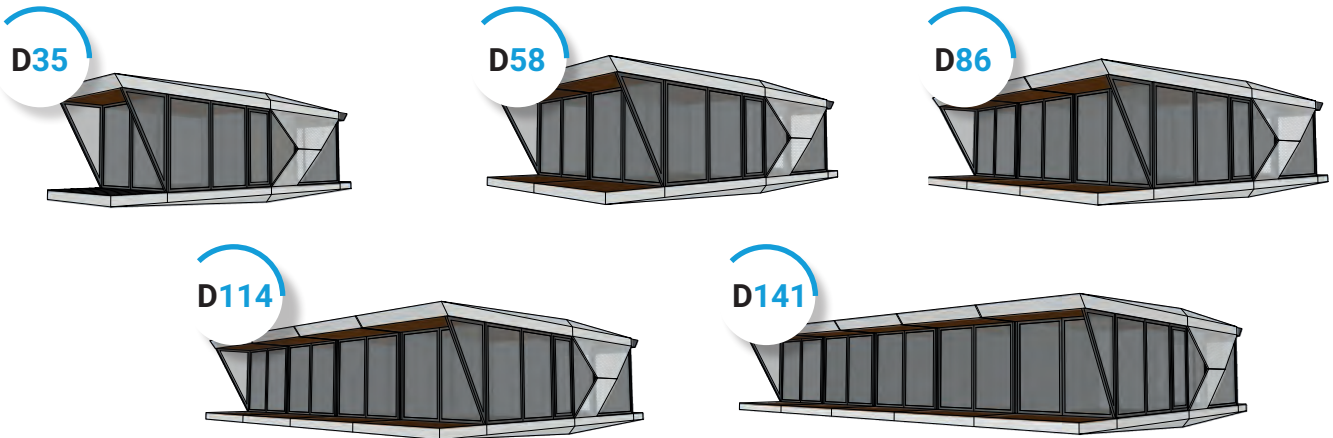
AUSBAUHAUS

Unsere Ausbaustufe „Ausbauhaus“ beinhaltet keine: Bodenbeläge, Steinfliesen Badezimmer, Innentüren, Beleuchtung, Steckdosen und interne Schalter, Badezimmersausrüstung (Duschkabine, WC und Waschbecken mit Unterschrank).

ZUSATZ OPTION (OFF-GRID)



EUR PREISLISTE (Netto-Preise) exkl. Bodenplatte



MODEL	D35 - T1	D58 - T2	D86 - T2	D114 - T2	D114 - T3	D141 - T4
Ausbauhaus						
Belagsfertig inkl. Badezimmer						
Zusatzoptionen						
Dachterrasse (PVC-Dielen)						
Alu-Spoiler (Nord-Terrasse)						
Aussentreppe						
Terrassengeländer						
Zus. Lüftungsanlage mit WRG Zhender 350	*	*	*	*		
Innenjalousien (elektr.)	*	*	*	*		
Antireflex Verglasung	*	*	*	*		
Klimaanlage "more power" 7 KW						
CARPORT - PKW-Ladestation	*	*	*	*		
"intelligent house"-Steuerung	*	*	*	*		
Solarmodule	*	*	*	*		
Vertikale Windturbine	*	*	*	*		
Wassr-Filteranlage	*	*	*	*		
Energiebank	*	*	*	*		
Alukonstruktion - CARPORT	*	*	*	*		
Wärmepumpe	*	*	*	*		

* Angebot auf Anfrage



KONTAKT

SYREK GROUP - VERTRIEB DE/AT/CH
Martin Skretowicz

info@syrek-group.de

+49 30 2000 78 22

