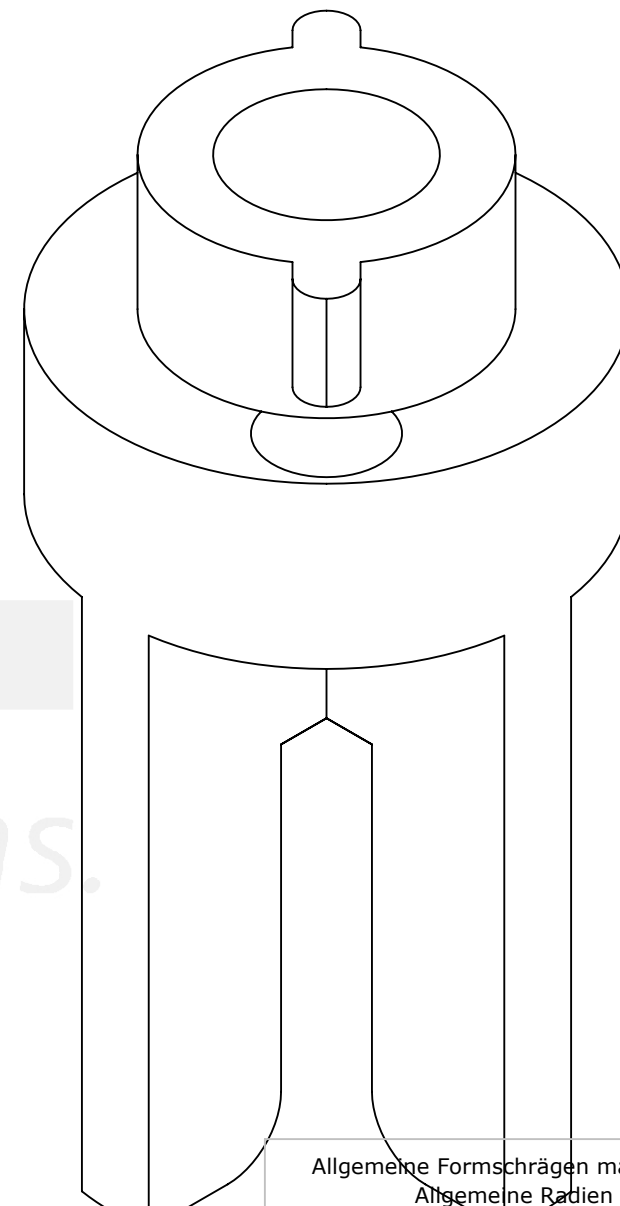
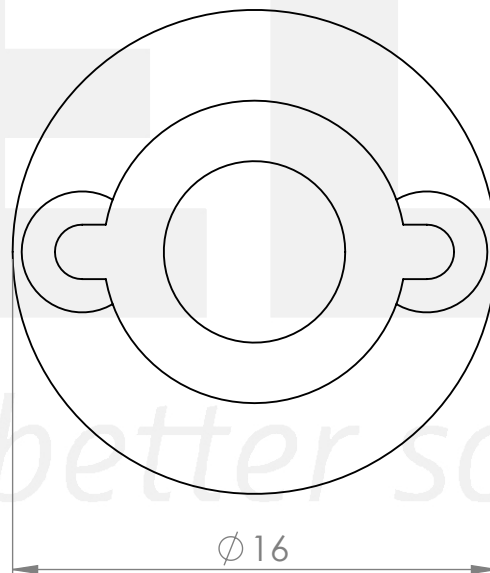
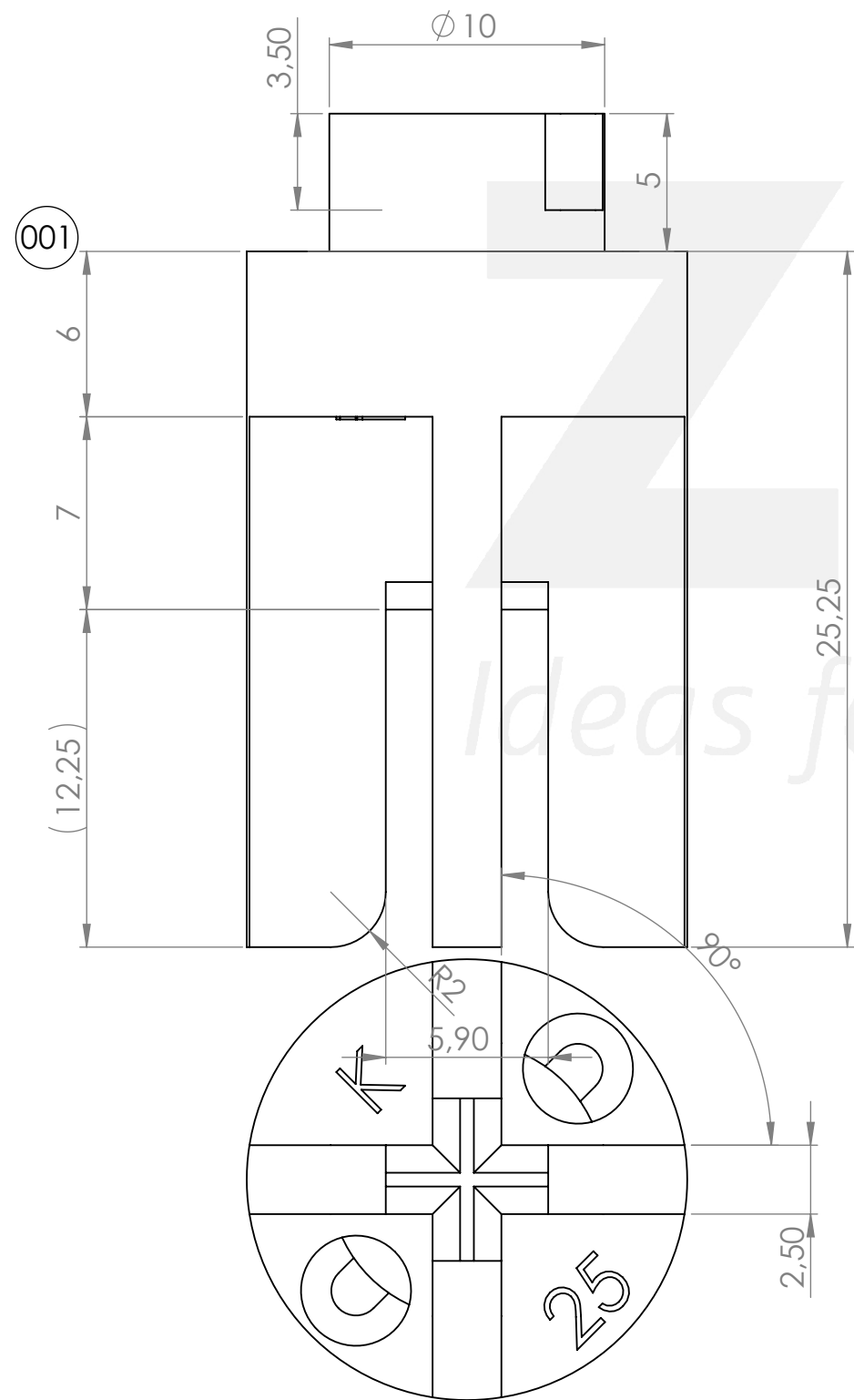


Formschräge im
Aussenbereich
zulässig.



Allgemeine Toleranzen nach DIN ISO 16742 / TG6		über	1	3	6	10	18	30	50	80	120	180	250	315	400
		bis	3	6	10	18	30	50	80	120	180	250	315	400	500
			$\pm 0,07$	$\pm 0,12$	$\pm 0,18$	$\pm 0,22$	$\pm 0,26$	$\pm 0,31$	$\pm 0,37$	$\pm 0,57$	$\pm 0,8$	$\pm 0,93$	$\pm 1,05$	$\pm 1,15$	$\pm 1,6$

ZELL		ZELL Systemtechnik GmbH		Maßstab		Werkstoff		Blech /- Materialstärke	
		Zum Tannenesch 24 89584 Volkersheim +49 7391 77004 - 0		2:1 5:1		PA 6 GB 30		Gewicht 2,730 g	
© Zell Systemtechnik GmbH 2019		Datum		Name		Oberflächengüte		Bezeichnung	
		Erstellt		19.02.2024		thomas.kel		Clip K25	
		Geprüft							
		Norm							
		Schutzvermerk nach DIN ISO 16016							
		Kunde							
		Artikelnummer		300.661				Blatt 1 von 1	
		Zust.		Änderungstext		Datum		Name	
		1		8,25 war 7mm		22.02.2024		thomas.kel	
		www.zell-group.com		Ers. f.		Ers. d.		A3	