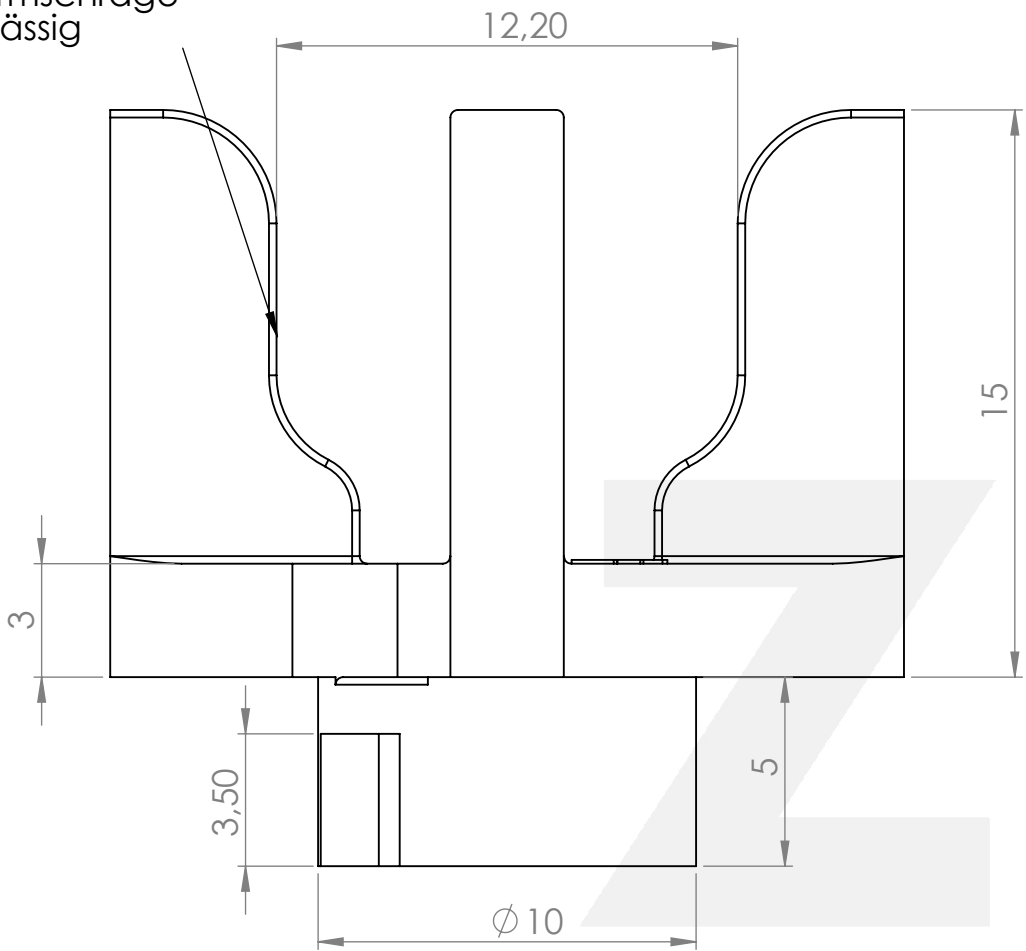
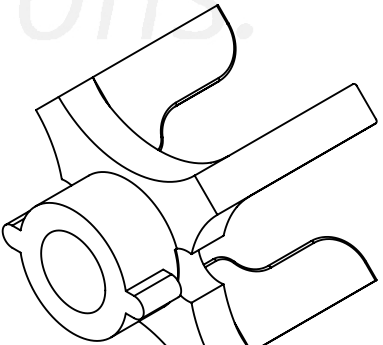
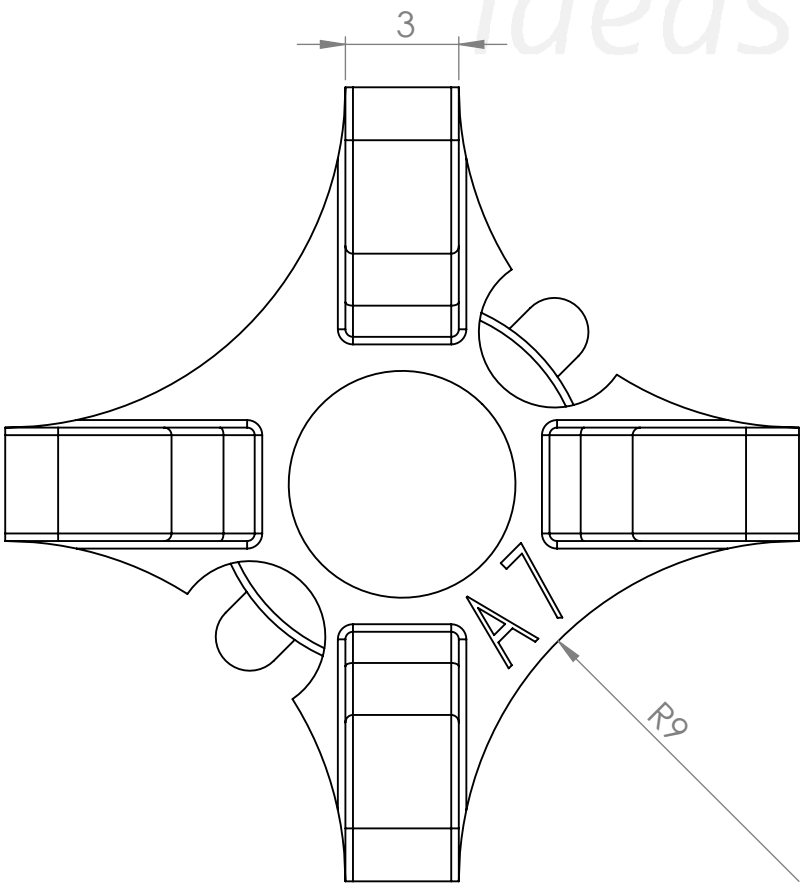
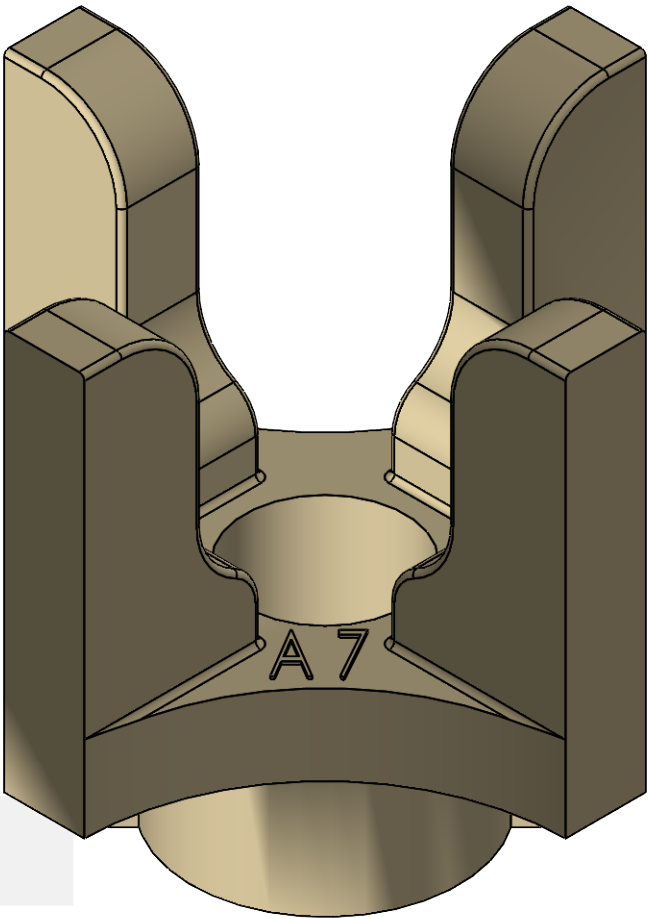
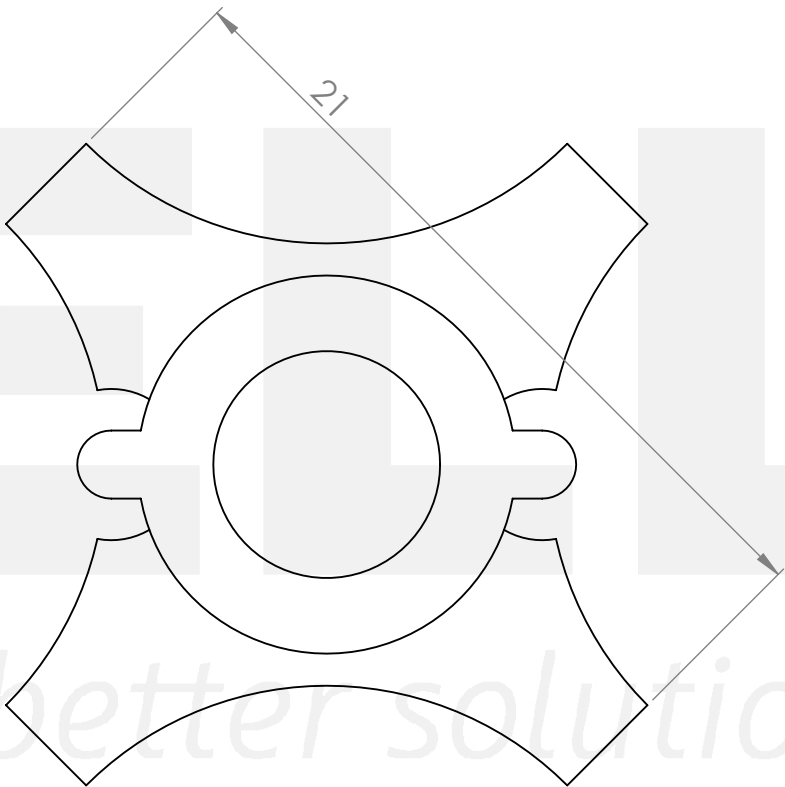


keine  
Formschräge  
zulässig



Formschräge im  
Aussenbereich  
zulässig.



Allgemeine Toleranzen  
nach DIN ISO 16742 / TG6

über	1	3	6	10	18	30	50	80	120	180	250	315	400
bis	3	6	10	18	30	50	80	120	180	250	315	400	500
	±0,07	±0,12	±0,18	±0,22	±0,26	±0,31	±0,37	±0,57	±0,8	±0,93	±1,05	±1,15	±1,6

Allgemeine Formschrägen max. 0.5 Grad  
Allgemeine Radien R1

**ZELL**

ZELL Systemtechnik GmbH  
Zum Tannenesch 24  
89584 Volkersheim  
+49 7391 77004 - 0

Maßstab  
2:1  
3:1

Werkstoff  
**PA6GB30**  
Oberflächengüte  
**glatt**

Blech /- Materialstärke  
Gewicht  
**1,919 g**

© Zell Systemtechnik GmbH 2019

Datum  
14.07.2008  
Name  
I.Zell  
Erstellt  
Geprüft  
Norm

Bezeichnung  
**Clip A7**

Kunde  
**Zell Gruppe**

Artikelnummer  
**300.107**

Blatt 1  
von 1  
A3

Zust. Änderungstext Datum Name www.zell-group.com Ers. f. Ers. d.