



Hvilken fjernkontroll har/hadde du fra før?



868MHz Bi-Secur (BS), ny kryptering

Blått lys når du trykker på en av knappene

Når det er lite batteri på disse vil de blinke rødt 2 ganger, deretter lyse blått.

De nye BS-fjernkontrollene kan være stilt inn til gammel kryptering og lyser dermed rødt, følg instruks på side 2.



868MHz, uten Bi-Secur

Rødt lys når du trykker på en av knappene

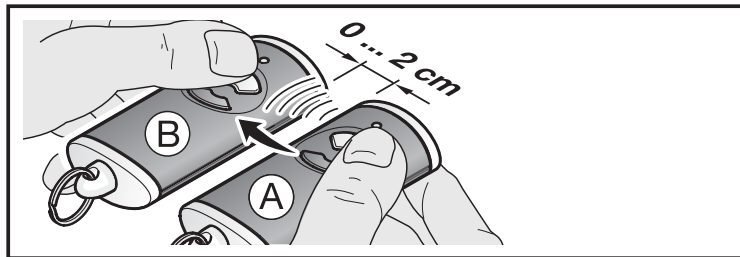
Gjelder eldre hørmann fjernkontroller som er grå med blå knapper eller modell HSD2-868.

De nye BS-fjernkontrollene kan være stilt inn til gammel kryptering og lyser dermed rødt, følg instruks på side 2.



Se neste side →

1. Napp ut den orange fliken på høyre hånd av den nye fjernkontrollen (B) slik at enheten får kontakt med batteriet.



2. Hold den nye fjernkontrollen (B) til venstre for den gamle (A), trykk og hold inne knappen du ønsker å kopiere på din gamle fjernkontroll (A)

- Radiokoden sendes; lysdioden lyser blått i 2 sekunder og slukner
- Etter 5 sekunder blinker lysdioden blått og rødt vekselvis; radiokoden sendes
- Fortsett å holde inne knappen til steg 3 er fullført

3. Trykk og hold inne knappen du vil bruke på den nye fjernkontrollen (B)

- Den blå lysdioden blinker langsomt
- Dersom radiokoden overføres blinker lysdioden raskt*
- Lysdioden slukker etter 2 sekunder
- Slipp knappene på begge fjernkontroller

***Om du ikke får bekreftelse på den nye fjernkontrollen, forsøk å holde fjernkontrollene med bakside mot bakside under kopieringsprosessen.**

MERK:

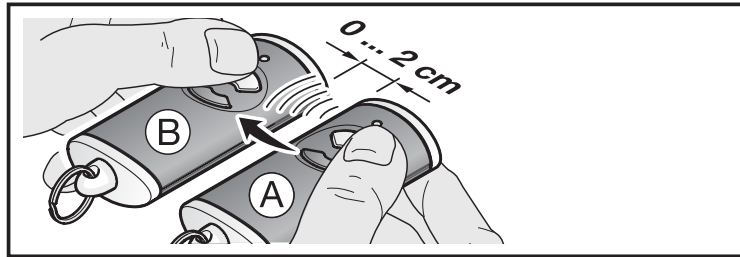
Du har 15 sekunders tid til å overføre/sende. Hvis radiokoden ikke overføres innen denne tiden må prosessen gjentas.

Ingen fjernkontroll å kopiere fra?

Fjernkontrollen kan også **programmeres direkte** mot støttede motorer, **se da bruksanvisningen til din motor for instruksjoner.**



1. Napp ut den orange fliken på høyre hånd av den nye fjernkontrollen (B) slik at enheten får kontakt med batteriet.



2. Hold den nye fjernkontrollen (B) til venstre for den gamle (A), trykk og hold inne knappen du ønsker å kopiere på din gamle fjernkontroll (A)

- Radiokoden sendes; lysdioden lyser rødt
- Fortsett å holde inne knappen til steg 3 er fullført

3. Trykk og hold inne knappen du vil bruke på den nye fjernkontrollen (B)

- Den blå lysdioden lyser kort, og endres deretter til rødt sakte blink*
- Fortsett og holde inne knappene mens rødt lys blinker sakte
- Dersom radiokoden overføres blinker rødt lys raskt 3 ganger
- Slipp knappene på begge fjernkontroller

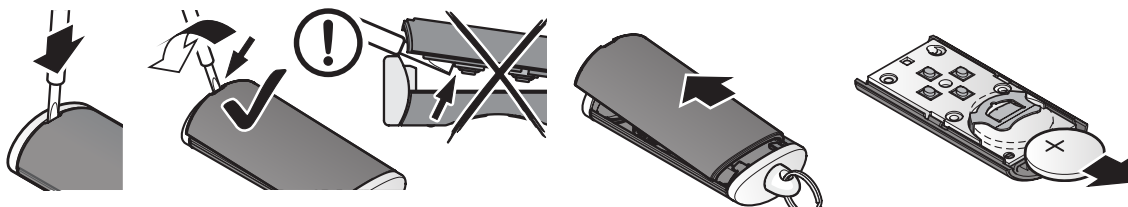
***Om du ikke får rødt blink på den nye fjernkontrollen, forsøk å holde fjernkontrollene med bakside mot bakside under kopieringsprosessen.**

Ingen fjernkontroll å kopiere fra?

Fjernkontrollen kan også **programmeres direkte** mot støttede motorer, **se da bruksanvisningen til din motor** for instruksjoner etter at du har fulgt steg for å endre modus til 868MHz uten Bi-Secur (steg 1-7 under).

Endre modus til kloning/programmering av 868Mhz uten Bi-Secur (rødt lys):

1. Vipp ut lokket bak på fjernkontrollen slik at du får tilgang til batteriet og knappene på kretskortet



2. Ta ut batteriet, fjern evt. også den orange fliken som ligger under batteriet

3. Trykk og hold inne øverste knapp på fjernkontrollen (direkte på kretskortet)

4. Sett i batteriet, fortsett og holde inne knappen

5. Lampen blinker blått sakte, deretter raskt før den skifter over til rødt lys

6. Lampen blinker rødt sakte i 4 sek, deretter raskt i 2 sek, deretter fast lys, slipp knappen når LED lyser fast

7. Trykk på knappen igjen og **sjekk at LED nå lyser rødt** og sett lokket på plass igjen