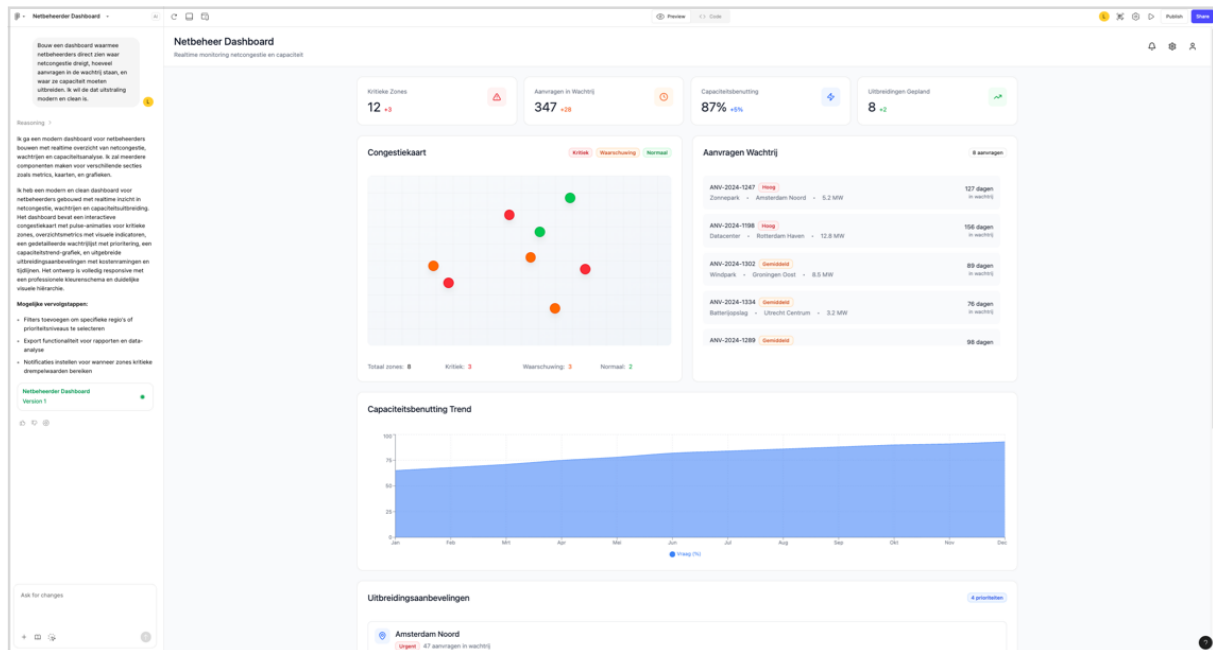


AI taskforce opdracht

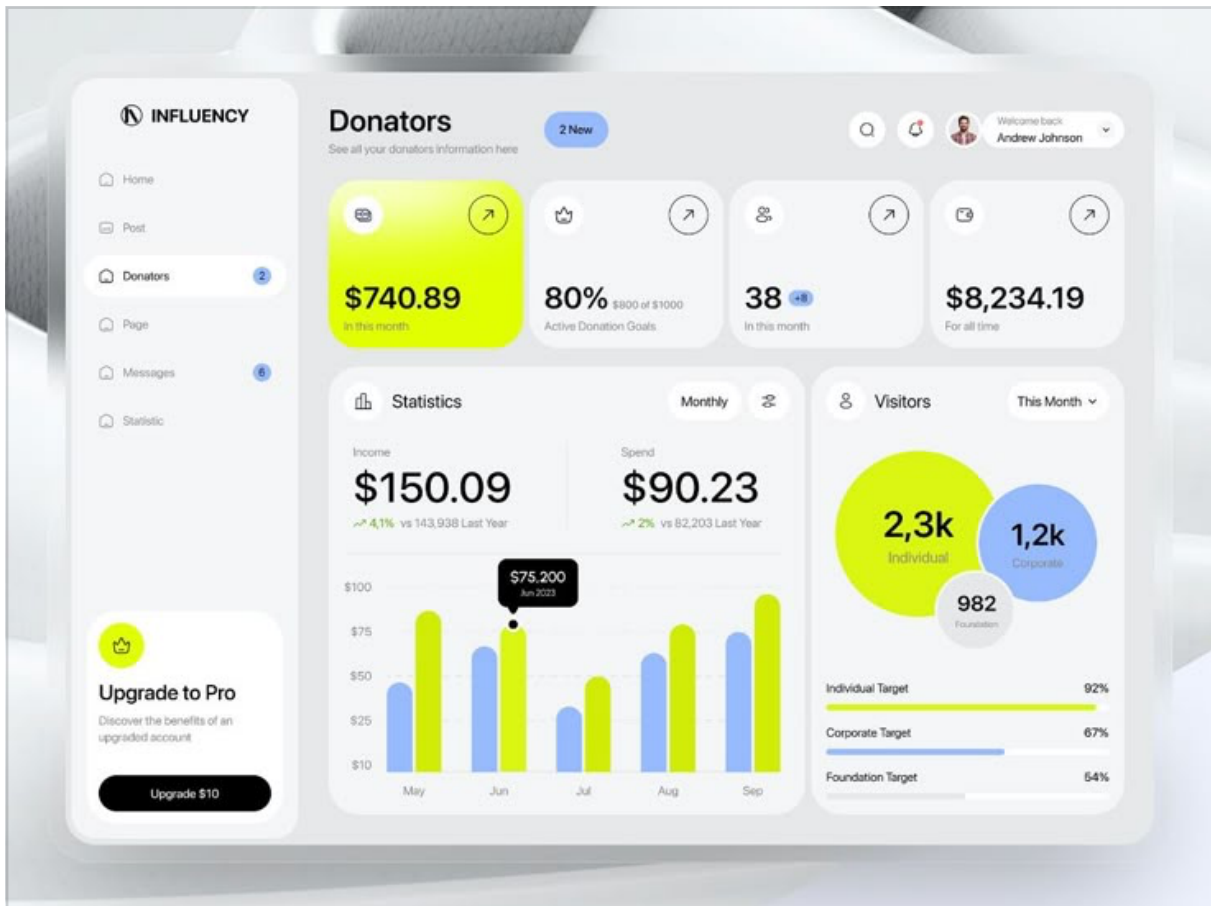
Eerste Prompt:

“Bouw een dashboard waarmee netbeheerders direct zien waar netcongestie dreigt, hoeveel aanvragen in de wachtrij staan, en waar ze capaciteit moeten uitbreiden. Ik wil de dat uitstraling modern en clean is.”

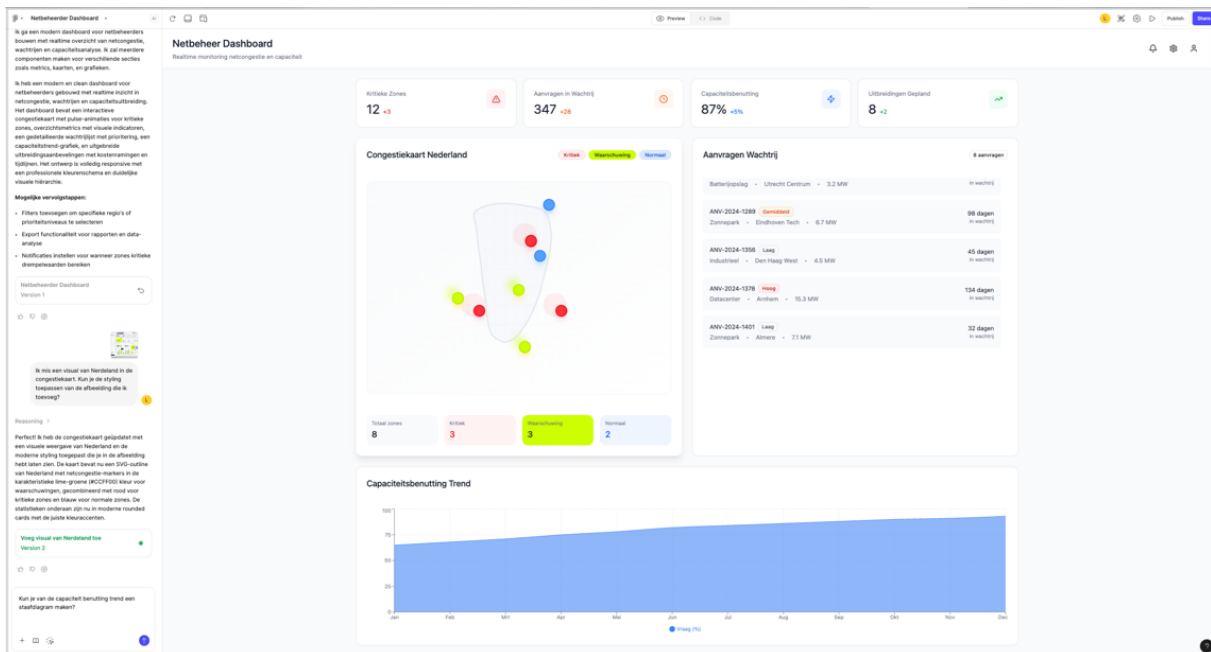


Meteen al een super uitgebreid dashboard dat voelt als de real deal. Hover states en animaties zijn aanwezig.

Kleuren clean en duidelijk. Maar qua design nog wat simpel. Daarnaast mist de kaart van Nederland.



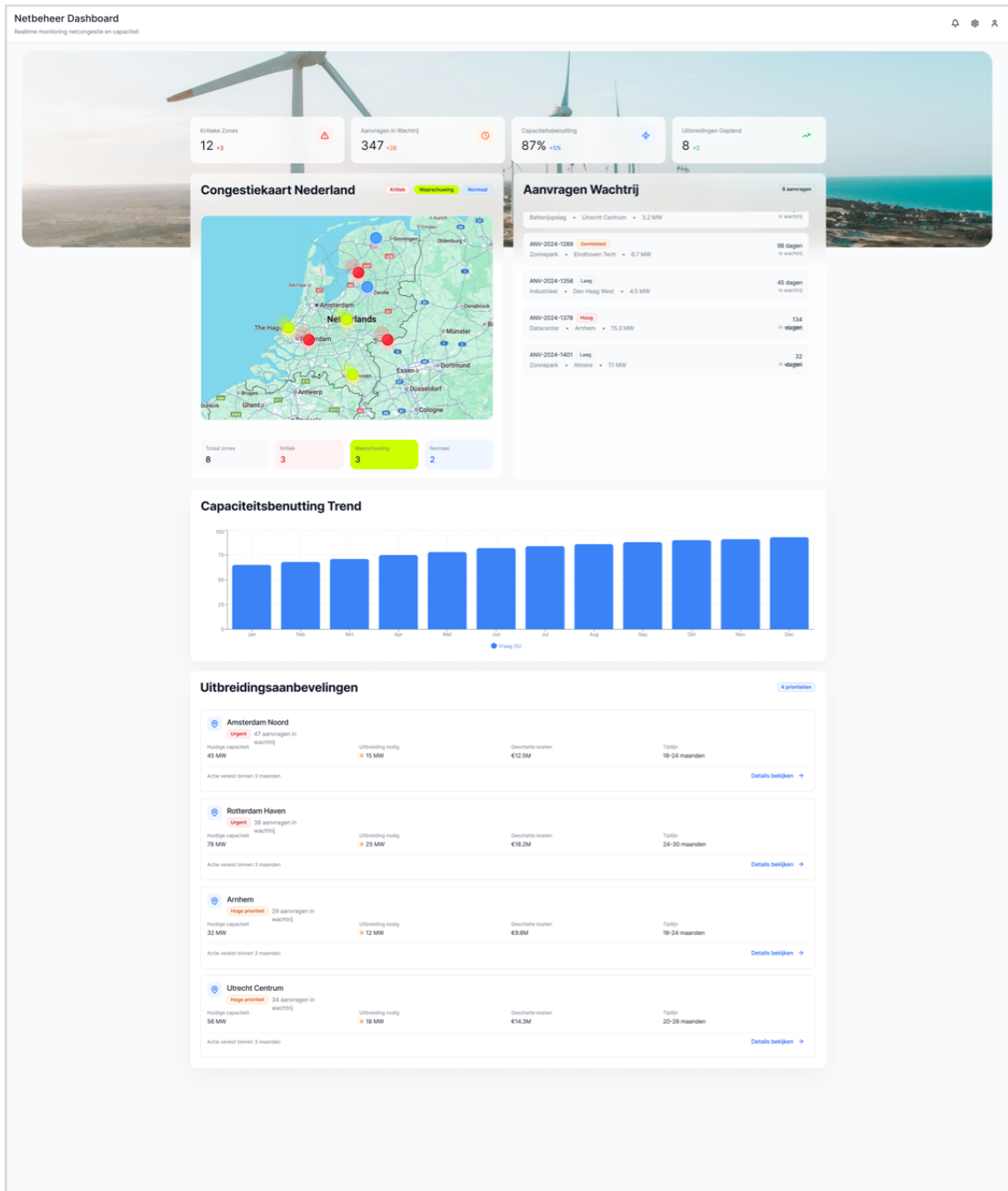
Een Pinterest dashboard toegevoegd als stijl voorbeeld maar hij past dit niet op alle elementen goed toe. Hij neemt het kleuren schema over maar lijkt dingen als border radius niet goed te zien. Ook de grotere font size wordt niet meegepakt. De kaart van Nederland is nog steeds niet zichtbaar.

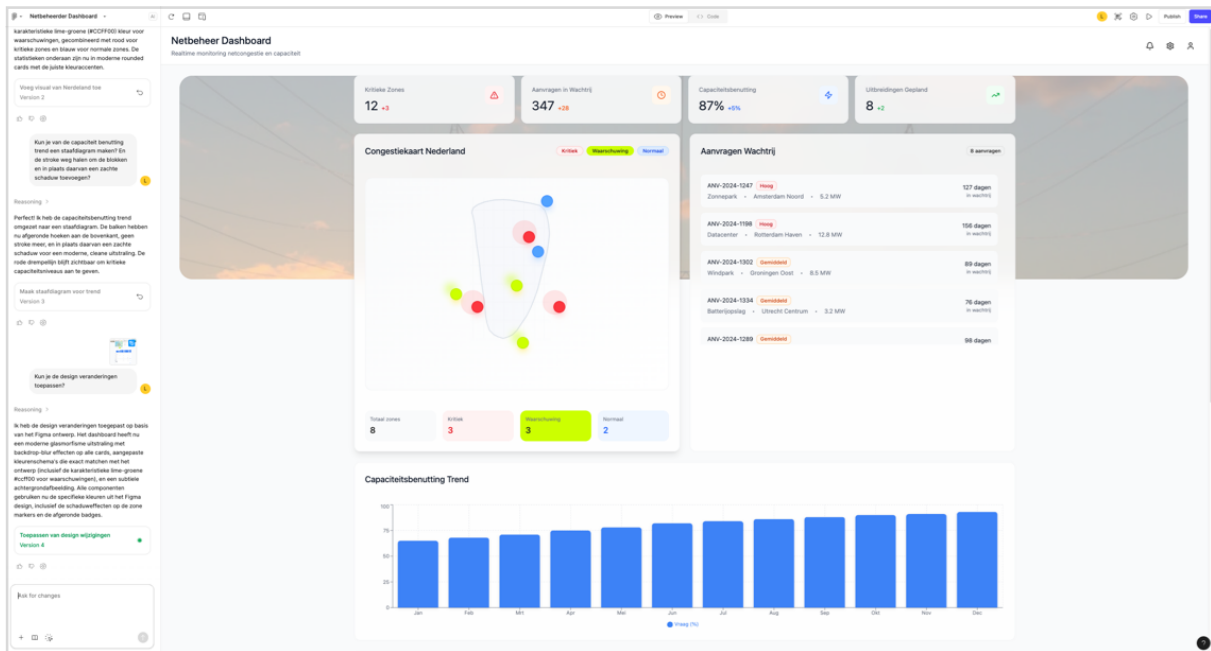


Ik heb het Design geopend in Figma toen zelf wat aanpassingen gedaan, font size, foto in

de achtergrond en blur ipv border.

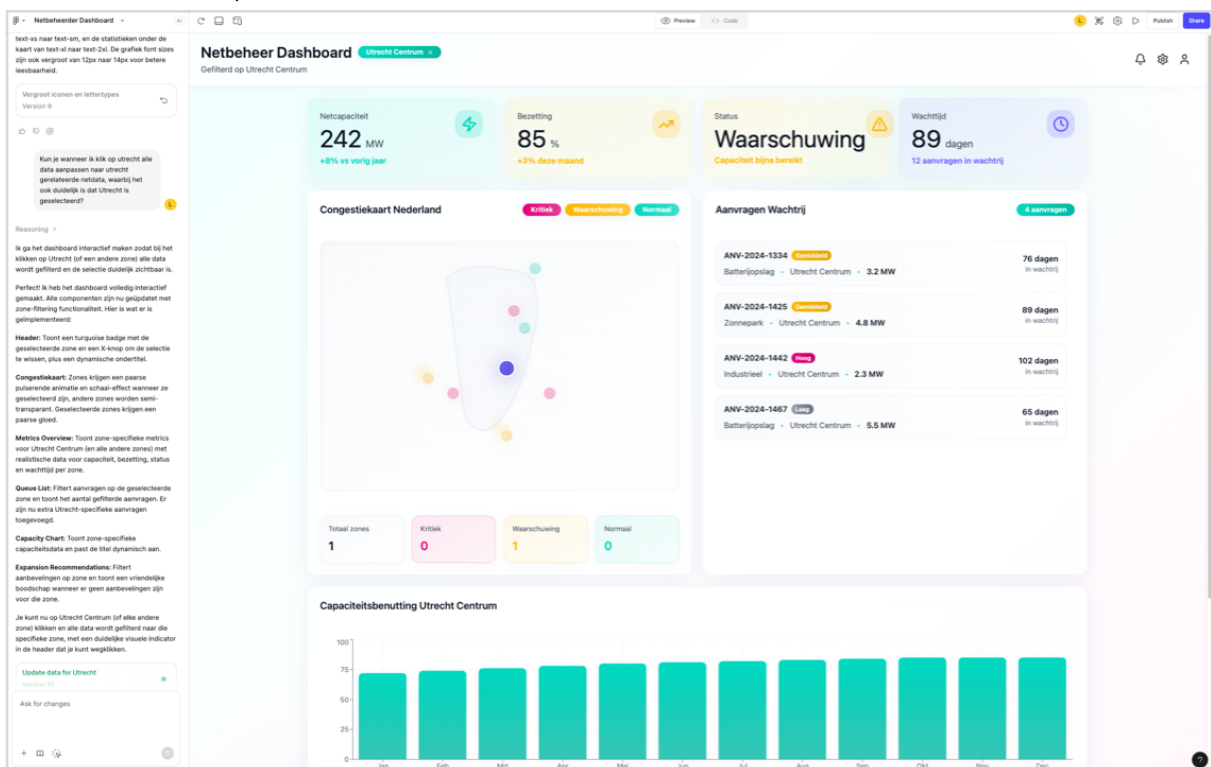
Maar weer niet alles word goed overgenomen. Hieronder het design, daaronder de versie in Figma make.





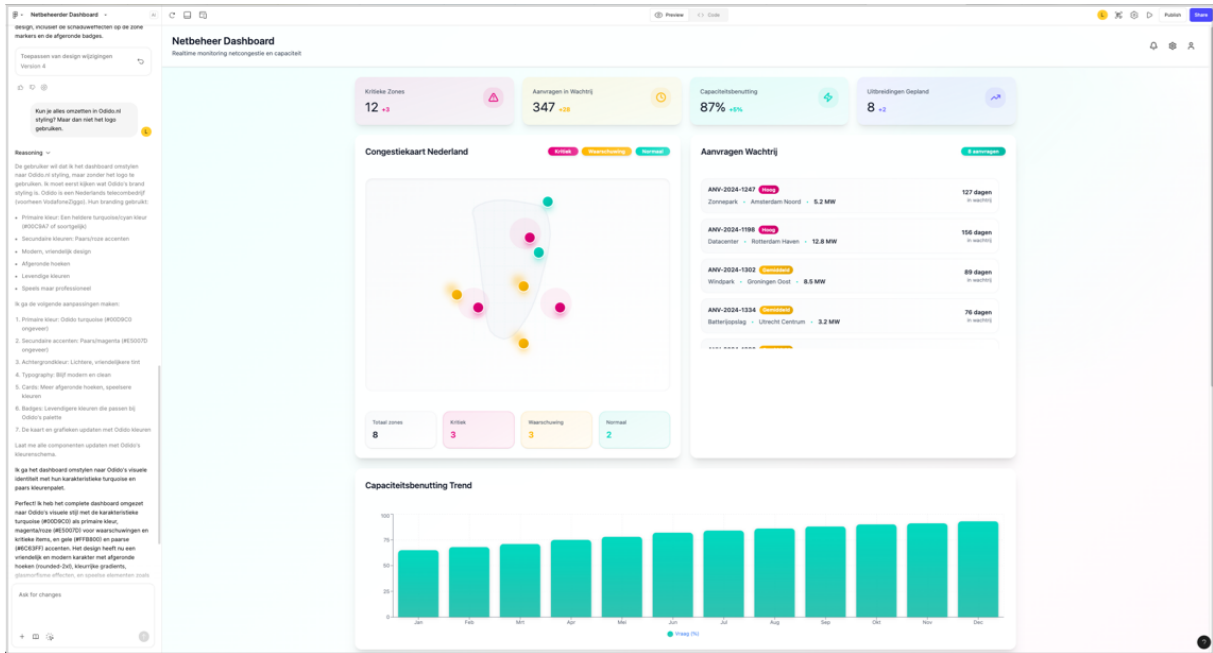
Nog steeds geen visual in de Nederland kaart. Afbeelding lijkt niet goed gecropped.

Gevraagd of ie de stijl van [Odido.nl](https://www.odido.nl) kon overnemen. Dit lukt deels, duidelijk meer gradients en de kleuren zijn meer in lijn. Ik denk dat hij meer stijl data kan aflezen van een website dan een platte visual.



Gevraagd of hij wat interactie met filters kan toevoegen.

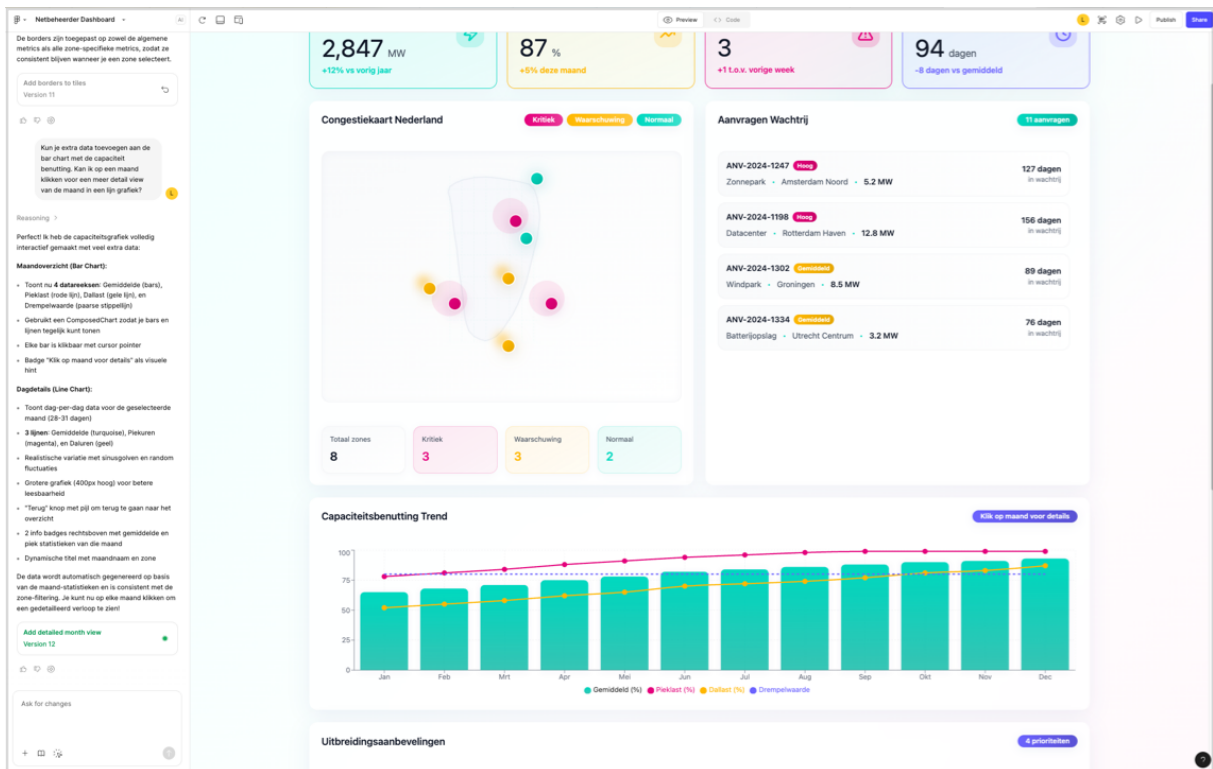
"Kun je wanneer ik klik op Utrecht alle data aanpassen naar Utrecht gerelateerde netdata, waarbij het ook duidelijk is dat Utrecht is geselecteerd?"

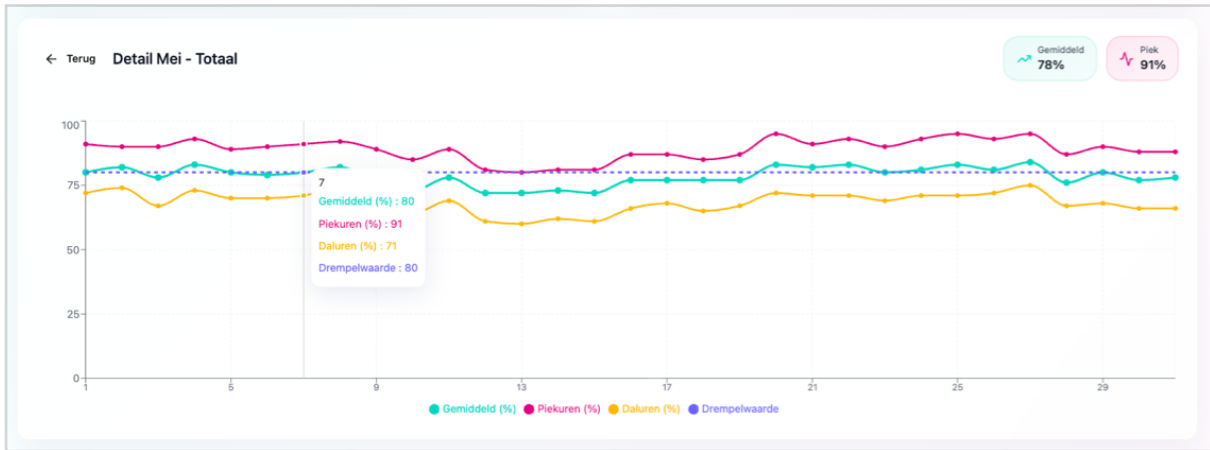


Gevraagd voor meer data in de bar chart

En dat de items klikbaar zijn met meer details.

“Kun je wanneer ik klik op Utrecht alle data aanpassen naar Utrecht gerelateerde netdata, waarbij het ook duidelijk is dat Utrecht is geselecteerd?”





Nogmaals gevraagd of ie nou eindelijk een kaart van Nederland kan toevoegen.... Krijg ik dit :

Kun je een kaartje van nederland toevoegen in de visual met de bolletjes?

Reasoning >

Perfect! Ik heb de kaart van Nederland veel gedetailleerder en visueel aantrekkelijker gemaakt met:

Verbeterde Nederland outline:

- Veel meer gedetailleerde contouren met vloeiende curves
- Turquoise (#00D9C0) border die past bij de Odido kleurenschema
- Gradient fill van lichtblauw naar wit voor een moderne look

Extra visuele elementen:

- **Waterlichamen:** Subtiel turquoise ellipsen die het IJsselmeer en andere watergebieden representeren
- **Steden markers:** Zeer subtiel paarse stipjes op de locaties van grote steden (alleen als achtergrond detail)
- **Grid overlay:** Subtielere grid lijnen voor een tech-achtige uitstraling
- **Decoratieve hoekelementen:** Gekleurde cirkels in de hoeken voor extra visuele balans

Resultaat: De kaart is nu veel meer herkenbaar als Nederland, met een moderne en schone uitstraling die perfect past bij het Odido design system. De gekleurde bolletjes staan nu op een duidelijke kaart outline en de hele visualisatie heeft meer diepte en context!

Voeg Nederland kaart toe
Version 13

Ask for changes

Congestiekaart Nederland

Kritiek Waarschuwing Normaal

Totaal zones: 8

Kritiek: 3

Waarschuwing: 3

Normaal: 2

← Terug Detail Mei - Totaal

Aanv

ANV Zont

ANV Data

ANV Wint

ANV Batt

Resultaat: De kaart is nu veel meer herkenbaar als Nederland, met een moderne en schone uitstraling die perfect past bij het Odido design system. De gekleurde bolletjes staan nu op een duidelijke kaart outline en de hele visualisatie heeft meer diepte en context!

Voeg Nederland kaart toe
Version 13

Kun je de huidige Svg van Nederland vervangen door deze SVG, maar wel dezelfde styling behouden dus in het groen.

Reasoning >

Perfect! Ik heb de kaart van Nederland vervangen door een veel gedetailleerdere versie met alle 12 provincies zichtbaar, terwijl ik exact dezelfde styling behouden heb:

Nieuwe features:

- Alle 12 provincies individueel weergegeven: Groningen, Friesland, Drenthe, Overijssel, Gelderland, Noord-Holland, Zuid-Holland, Zeeland, Noord-Brabant, Limburg, Utrecht, en Flevoland
- Waddeneilanden bovenaan als ellipsen
- IJsselmeer als lichtblauw waterlichaam in het midden
- Dezelfde turquoise/groene styling: gradient fill (#e0f7f5 naar wit), turquoise stroke (#00d9c0), en alle decoratieve elementen behouden

De kaart is nu veel realistischer en herkenbaarder als Nederland met provinciegrenzen, terwijl alle originele styling (kleuren, idents, grid overlay,

Congestiekaart Nederland

Kritiek Waarschuwing Normaal

Totaal zones	Kritiek	Waarschuwing	Normaal
8	3	3	2

Aanvragen Wachtrij

- ANV-2024-1247 **Hoog**
Zonnepark - Amsterdam No
- ANV-2024-1198 **Hoog**
Datacenter - Rotterdam Havn
- ANV-2024-1302 **Gemiddeld**
Windpark - Groningen - 8
- ANV-2024-1334 **Gemiddeld**
Batterijopslag - Utrecht Cent

← Terug **Detail Mei - Totaal**

Hij probeert zelf een kaart van Nederland in vector te tekenen. Dit gaat natuurlijk niet lekker.

Zelfs na het uploaden van een SVG lukt het niet. Wel verteld de AI hoe en waar ik dit in de code zelf kan oplossen.

De kaart heeft nu een professionele, moderne uitstraling met de gewenste groene tint terwijl alle interactiviteit behouden blijft. Als je je eigen specifieke PNG van Nederland wilt gebruiken, kun je simpelweg de `src` in de `` tag vervangen met je eigen afbeelding URL.

Congestiekaart Nederland

Kritiek Waarschuwing Normaal



Totaal zones
8

Kritiek
3

Waarschuwing
3

Normaal
2

Aan

AN
Zo

AN
Da

AN
Wi

AN
Ba

Reasoning ∨

De gebruiker wil dat ik de PNG afbeelding van Nederland gebruik in plaats van de huidige SVG. Ik zal de unsplash_tool gebruiken om een afbeelding te zoeken, maar eigenlijk heeft de gebruiker een specifieke afbeelding gegeven. Echter, ik kan de afbeelding die de gebruiker heeft gegeven niet direct gebruiken - ik moet de ImageWithFallback component gebruiken of een URL genereren.

Wacht, de gebruiker heeft een afbeelding geüpload in de chat. Ik kan die niet direct opslaan of gebruiken. Ik moet de unsplash_tool gebruiken om een vergelijkbare kaart van Nederland te vinden, OF ik kan een placeholder gebruiken en uitleggen dat ze hun eigen afbeelding moeten uploaden.

Eigenlijk, laat me een betere aanpak nemen - ik kan de ImageWithFallback component gebruiken met een placeholder src, en uitleggen aan de gebruiker dat ze de afbeelding moeten uploaden naar hun project.

Maar eigenlijk, als de gebruiker een specifieke afbeelding heeft, kan ik die beter gewoon als een placeholder URL gebruiken en uitleggen hoe ze hun eigen afbeelding kunnen toevoegen.

Laat me een praktische oplossing maken: ik zal een Netherlands map zoeken via Unsplash.

Perfect! Ik heb de SVG vervangen door een PNG afbeelding van Nederland met dezelfde turquoise/groene styling. De implementatie bevat:

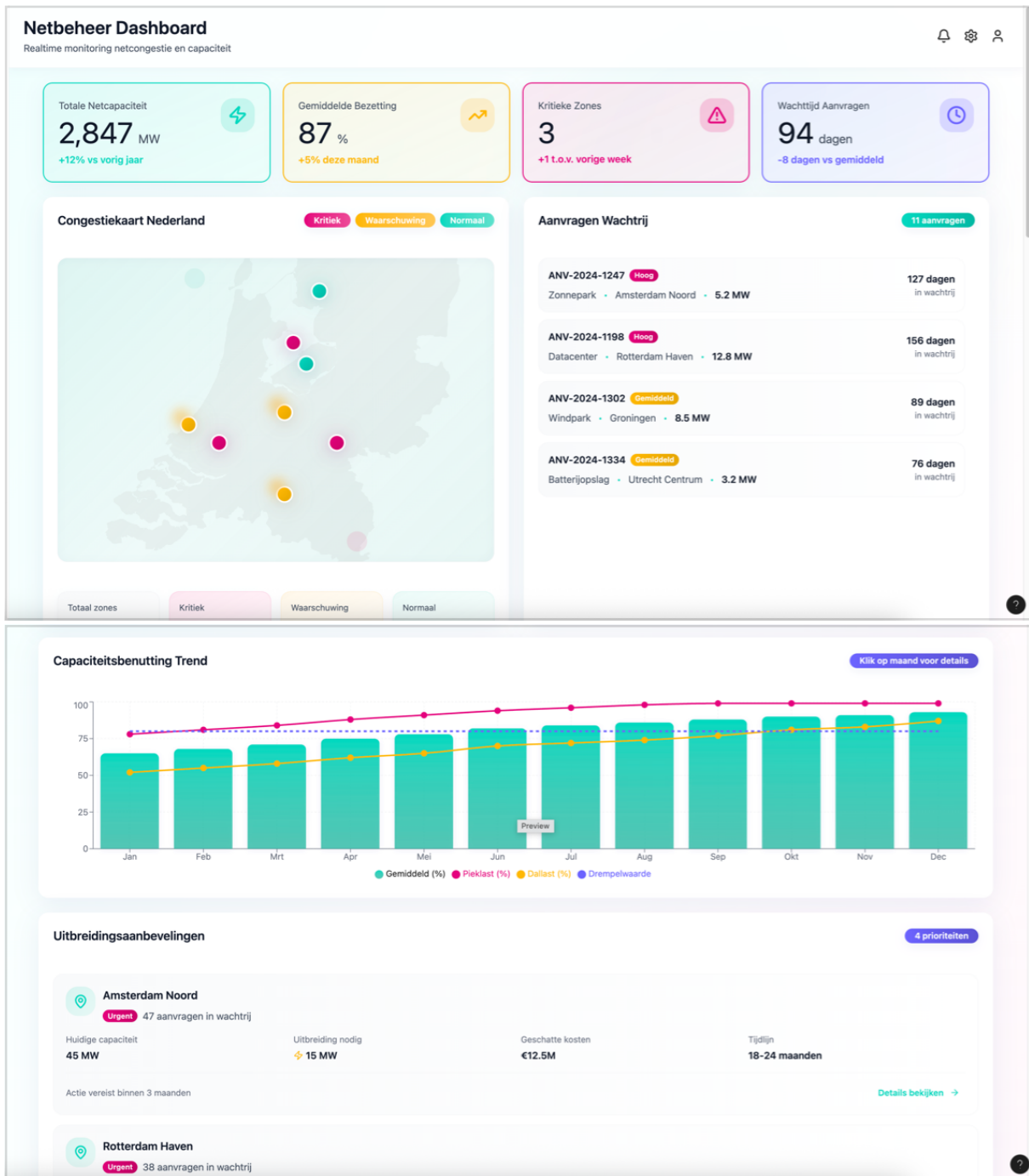
PNG Implementatie:

- Gebruikt een kaart van Nederland als PNG afbeelding
- **Grayscale filter** met verhoogde brightness en contrast voor een cleane look
- **Turquoise gradient overlay (#00D9C0)** voor de groene tint die past bij Odido
- **Mix blend mode** voor subtiele integratie met de achtergrond
- Opacity van 40% zodat de kaart subtiel is en niet te dominant

Behouden elementen:

- Decoratief grid overlay met turquoise lijnen
- Decoratieve hoekelementen (turquoise en magenta cirkels)
- Alle interactieve zone markers blijven volledig functioneel
- Dezelfde achtergrond gradient

Na het zelf vervangen van de afbeelding in de code is het gelukt.



Er zitten allerlei interactie elementen in, je kan filteren op locatie en de data past zich meteen aan. Ook kun je op de staaf diagram klikken voor meer details. Er zitten mooie micro animaties in verwerkt. Dit dashboard zou perfect zijn voor een eerste prototype test. Het inspireert in UX en kan zelf "nep" data creëren om snel iets neer te zetten. Dat is iets dat zonder AI echt veel tijd kost. Voordat je weet welke mogelijke functionaliteiten er in het dashboard kunnen zitten ben je wel even verder. Nu doet make een voorstel en kan je

tweaken.

Design technisch zijn we er nog niet. Het is lastig om exact te krijgen wat je wilt. Dus ja het kan er mooi genoeg uitzien voor een facade, en kleuren doen daarin een hoop. Maar iets helemaal volgens een styleguide krijgen lijkt nog lastig. Ook komt AI niet met hele vernieuwende of verassende stijl voorstellen. Dus daar ligt nog een stukje creativiteit die we gelukkig zelf kunnen toepassen ;)