

# Showtime









### **It's Showtime**

Agile Umgebungen erfordern agile Möbel. SHOWTIME vereint Flexibilität, Funktion und Farbe - so wird jeder Raum zum perfekten Ort für kreative Ideen und produktives Teamwork. Ideen to-go: Im Mittelpunkt steht das beidseitig beschreibbare Whiteboard. Es ist ultraleicht, tragbar oder mittels einer Rolle mobil. Das Board steht stabil in Verbindung mit der Rolle oder einem Hocker, hochkant oder quer als Tafel auf einem Transportwagen oder einfach an der Wand. Der SHOWTIME-Hocker überzeugt mit spielerischem Design und schönen Farben. Seine geneigte Sitzfläche fördert aktives Sitzen, und ein Griff ermöglicht schnelles Umstellen und Stapeln. Ein optionales Sitzpolster bietet mehr Komfort. Der Transport- und Präsentationswagen und ein höhenverstellbarer Beistelltisch ergänzen das Set.

### **It's Showtime**

Agile environments require agile furniture. SHOWTIME combines flexibility, function and color - making every room the perfect place for creative ideas and productive teamwork. Ideas to-go: The focus is on the double-sided whiteboard. It is ultra-light, portable or mobile thanks to a castor. The board is stable in combination with the castor or a stool, upright or horizontal as a board on a trolley or simply on the wall. The SHOWTIME stool impresses with its playful design and beautiful colors. Its inclined seat encourages active sitting and a handle makes it easy to move and stack. An optional seat cushion offers more comfort. The transport and presentation trolley and a height-adjustable side table complete the set.





**Showtime** | Höhenverstellbare Side Table / height-adjustable Side Table





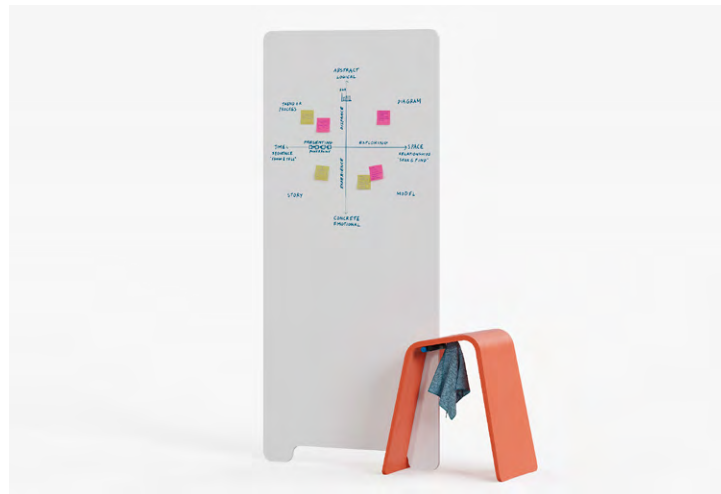
**Showtime** | Woody Hocker, Roller Board, Magnetic Board / Woody stool, Roller Board, Magnetic Board

## Showtime

### Details

Der Hocker Woody wird aus 20 mm dickem Formholz in Birke gefertigt und ist in Natur lackiert oder in 7 Beiztönen verfügbar. Die optionale Sitzauflage (Soft Seat) aus PET-Vlies bietet zusätzlichen Sitzkomfort.

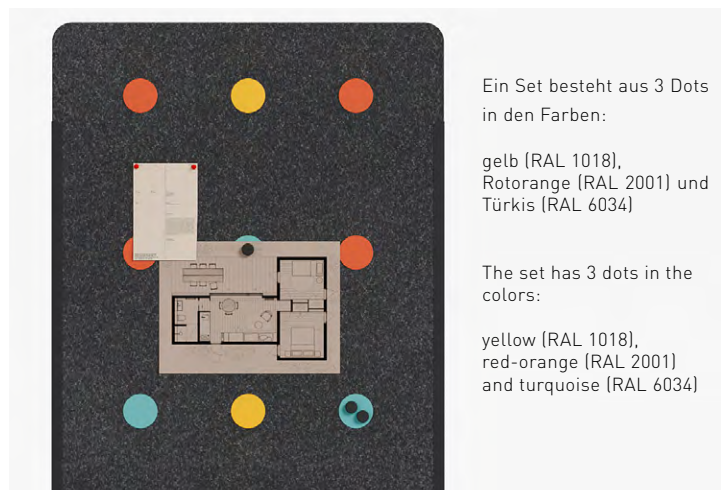
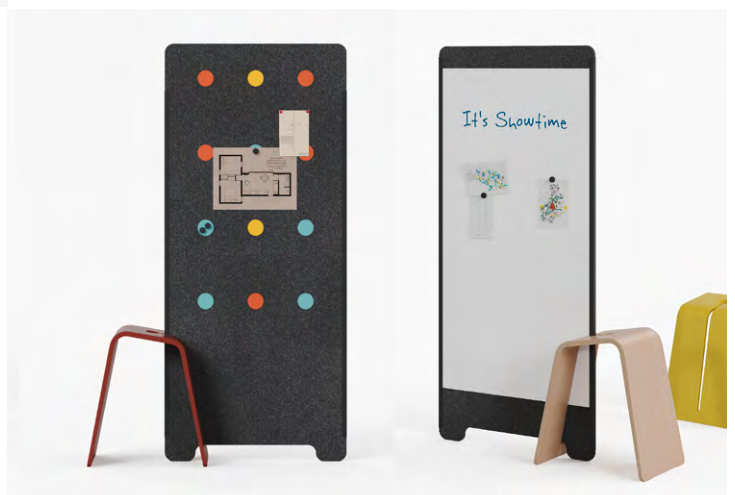
The stool Woody is made from 20 mm of molded birch plywood and finished in it's natural tone or one of seven additional stained colors. The optional pad (Soft Seat) made from PET fleece provides extra seating comfort.



Der multifunktionale Hocker dient zusätzlich als Halter für die leichten Flying-, Magnetic - und Silent Boards. Ein Presentation Set (Wischtuch und 4 Stifte) kann ergänzt werden.

The multifunctional stool also serves as a stand for the ultralight Flying-, Magnetic-, and Silent Boards. A presentation set (cleaning cloth and 4 markers) can be added as an option.

Tragbare Boards aus anthrazitfarbenem PET-Vlies, seitlich eingefasst mit Metallschienen. Das **Magnetic Board** besitzt beidseitig eine weiße, magnetisierende und beschreibbare Oberfläche. Das **Silent Board** ist für bis zu 12 Magnetic Dots vorbereitet, an denen Unterlagen mit Magneten befestigt werden können.



Ein Set besteht aus 3 Dots in den Farben:

gelb (RAL 1018),  
Rotorange (RAL 2001) und  
Türkis (RAL 6034)

The set has 3 dots in the colors:

yellow (RAL 1018),  
red-orange (RAL 2001)  
and turquoise (RAL 6034)

Portable boards made of anthracite-colored PET fleece, framed on both sides with metal rails. The **Magnetic Board** features double-sided white, magnetic and writable surfaces. The **Silent Board** is designed for up to 12 magnetic dots, allowing documents to be attached using magnets.

Das mobile Roller Board ist aus Schichtholz mit geölten Kanten und beidseitig beschreibbarer, glänzender HPL-Oberfläche. Zwei große Räder ermöglichen die flexible Platzierung überall im Raum.

The mobile Roller Board is made of plywood with oiled edges and features a glossy, double-sided writable HPL surface. Two large wheels allow for flexible positioning anywhere in the room.



Das mobile Roller Board im Einsatz.

The mobile Roller Board in action.



Höhenverstellbarer Beistelltisch (von 47 - 77 cm) mit kreuzförmigem Gestell, wählbar in weiß oder schwarz. Die Tischplatte in Birke ist in Natur lackiert, in 7 weiteren Beiztönen oder in der Ausführung HPL weiß erhältlich.

Height-adjustable side table (from 47 - 77 cm) with cross-shaped frame, available in white or black. The table top in birch is available in natural lacquer, in 7 other stained colors or in HPL white.

Transportwagen für bis zu 8 Flying-, Magnetic- oder Silent Boards.

Transport trolley for up to 8 Flying, Magnetic or Silent Boards.



In der Funktion als Präsentationswagen können beidseitig Boards hochkant oder quer eingesteckt werden.

In its function as a presentation trolley, boards can be inserted upright or crosswise on both sides.

Woody Hocker. Woody stool.

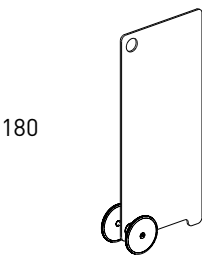


41 x 52 x 58



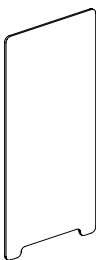
41 x 52 x 58

Boards. Boards.

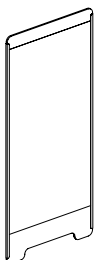


180

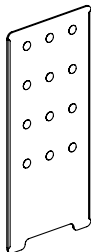
88



80



80



80

Side Table. Side table.



47 - 77

46 x 46

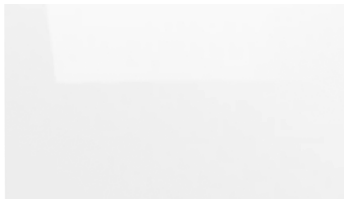
Transport- Präsentationswagen.  
Transport and presentation trolley.



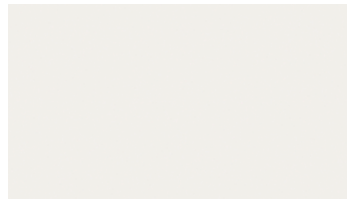
108

65 x 100





HPL weiß Hochglanz  
HPL white high gloss



HPL weiß  
HPL white



PET Vlies anthrazit  
PET fleece anthracite



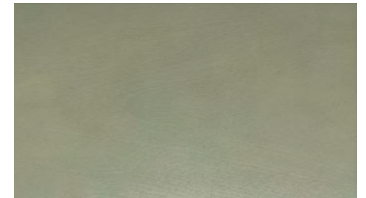
Birke natur  
Birch nature



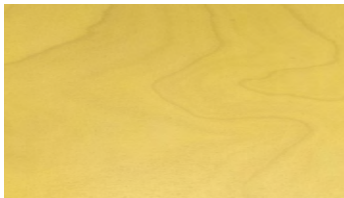
Birke gebeizt weiß  
Stained birch white



Birke gebeizt sage  
Stained birch sage



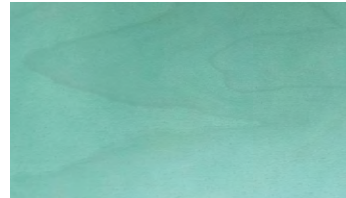
Birke gebeizt olive  
Stained birch olive



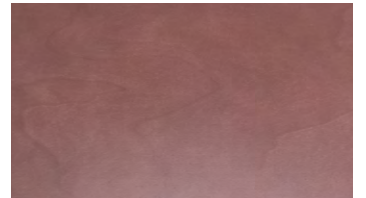
Birke gebeizt lemon  
Stained birch lemon



Birke gebeizt coral  
Stained birch coral



Birke gebeizt lagoon  
Stained birch lagoon



Birke gebeizt berry  
Stained birch berry



Pulverlack gelb  
Powder coating yellow



Pulverlack coral  
Powder coating coral



Pulverlack lagoon  
Powder coating lagoon

Wilhelm Renz GmbH + Co. KG  
Hanns-Klemm-Straße 35  
71034 Böblingen  
Germany

T +49 (0)7031.21880  
F +49 (0)7031.218850

[info@renz.de](mailto:info@renz.de)  
[www.renz.de](http://www.renz.de)

