

Tune



Tune (Design: Jehs + Laub)

Wandlungsfähigkeit ist dort gefragt wo Menschen kommunizieren. Besprechungen, Sitzungen, Tagungen, Konferenzen. Das Tischsystem Tune wartet für diese Tätigkeiten mit einer Vielzahl aufeinander abgestimmter Plattenformen und Plattengrößen auf, die sich unabhängig der gewählten hochwertigen Furnierart zu ruhigen und in sich geschlossenen Flächen fügen. Tischanlagen, die sich in filigraner und durchgängiger Gestaltungshandschrift für alle Raumgrößen und Teilnehmerzahlen individuell planen lassen. Die eleganten Bügelfüße sind aus Stahl und gewährleisten großzügige Beinfreiheit. Durchdachte Funktionalität: Die Kommunikationstechnik wird unsichtbar unter einem durchlaufenden Funktionsband - eine verschiebbare Tischauflage aus Leder - integriert.



Tune (Design: Jehs + Laub)

Adaptability is required wherever people come together to communicate. Talks, meetings, conferences, conventions. The Tune table system fits the bill with numerous coordinated table shapes and sizes which combine to create smooth, uniform surfaces. Table arrangements that allow custom planning to accommodate groups and rooms of any size while consistently maintaining the refined signature design. The elegant flat-steel frames guarantee ample legroom. Well-planned functionality: A continuous function strip - a sliding leather panel - keeps the integrated communication technology neatly out of sight.





Tune I WTM, Hamburg



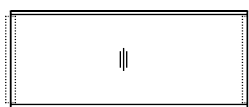
Tune ILa Comtoise, Louhans

Zwischenplatten. Inner tops.

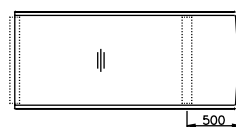
Abschlussplatten. End tops.



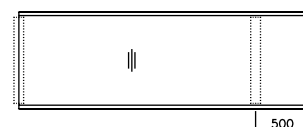
160 x 90
Höhe height 73



220 x 90
Höhe height 73

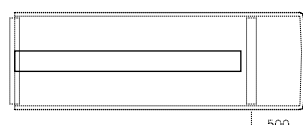
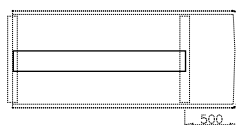
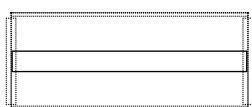
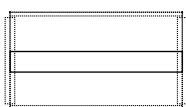


210 x 90
Höhe height 73

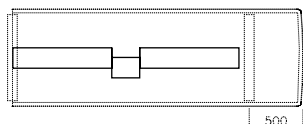
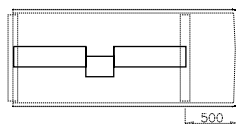
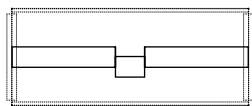
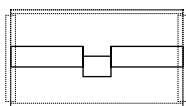


270 x 90
Höhe height 73

Tischauflagen. Desk pads.

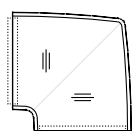


Tischauflagen mit Schiebeelement. Desk pads with sliding element.

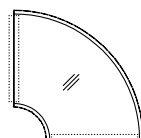


Eckplatte. Corner top.

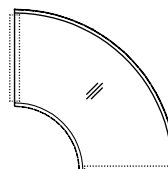
Viertelkreis Tischplatten. Quarter circle table tops.



110 x 110
Höhe height 73

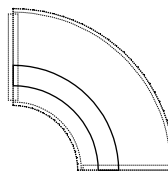
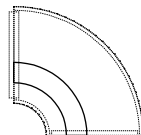
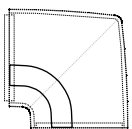


Radius 120 x 90
Höhe height 73

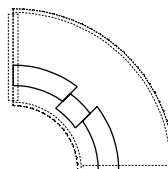
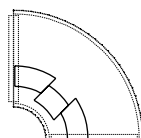
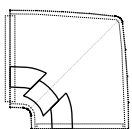


Radius 150 x 90
Höhe height 73

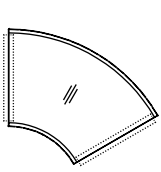
Tischauflagen. Desk pads.



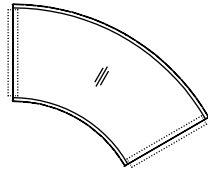
Tischauflagen mit Schiebeelement. Desk pads with sliding element.



Sechstelkreis Tischplatten. Sixth circle table tops.

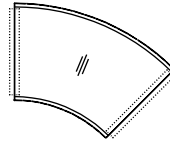


160 x 90
Höhe height 73

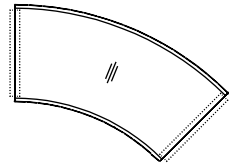


210 x 90
Höhe height 73

Achtelkreis Tischplatten. Eighth circle table tops.

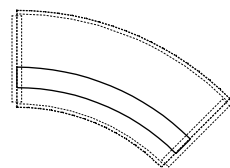
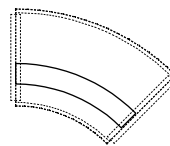
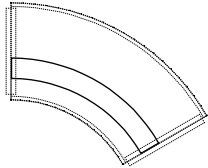
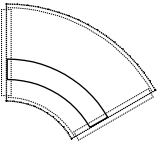


210 x 90
Höhe height 73

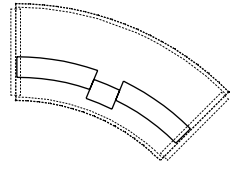
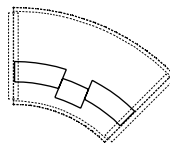
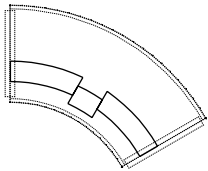
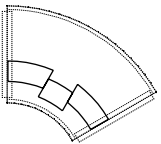


280 x 90
Höhe height 73

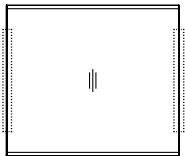
Tischauflagen. Desk pads.



Tischauflagen mit Schiebeelement. Desk pads with sliding element.

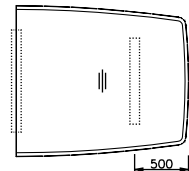


Zwischenplatte. Inner top.



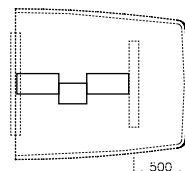
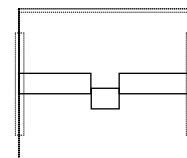
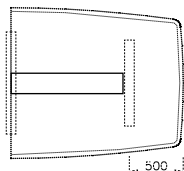
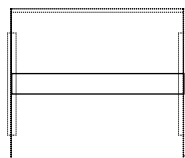
160 x 140
Höhe height 73

Abschlussplatte. End top.

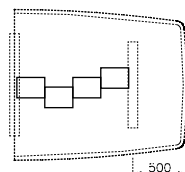
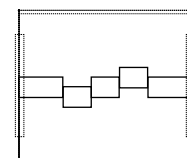


160 x 140
Höhe height 73

Tischauflagen. Desk pads.

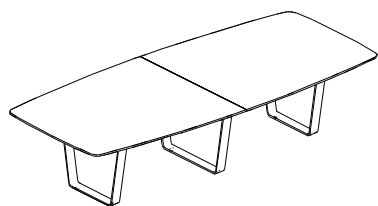


Tischauflagen mit Schiebeelement/en.
Desk pads with sliding element/s.

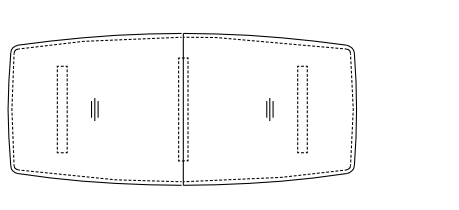


Besprechungstisch. Meeting table.

für 10 Personen
for 10 people

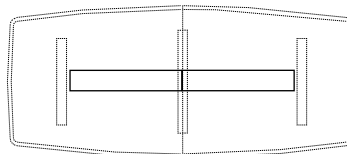
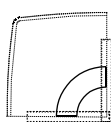
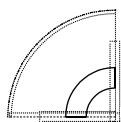


320 x 140
Höhe height 73

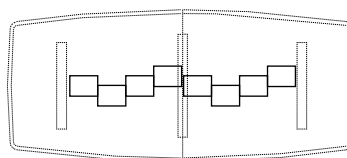
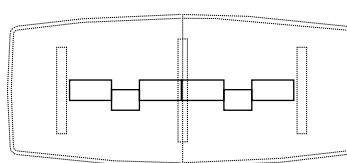
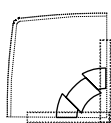
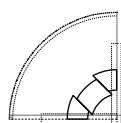


2 x T 33

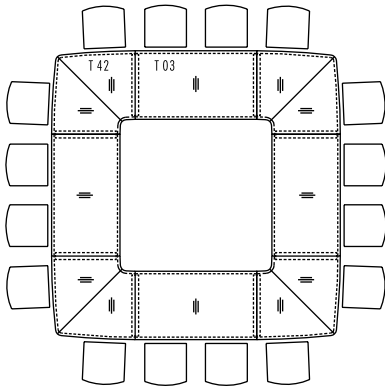
Tischauflagen. Desk pads.



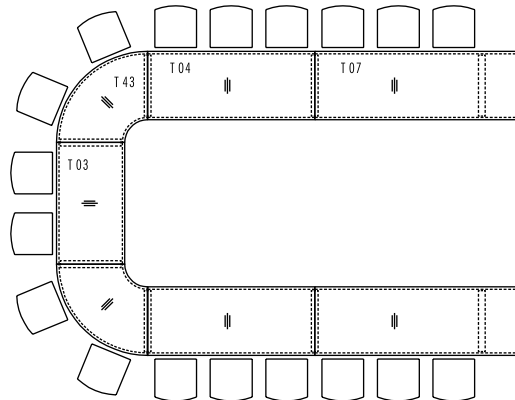
Tischauflagen mit Schiebeelement/en. Desk pads with sliding element/s.



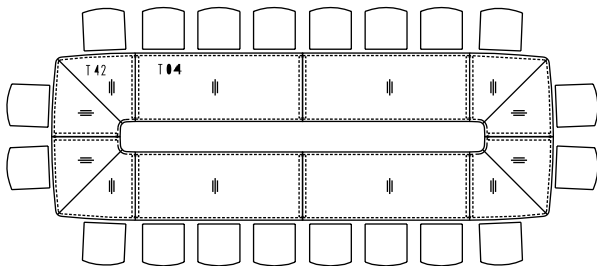
Beispielhafte Konferenztischkonfigurationen. Exemplary conference table configurations.



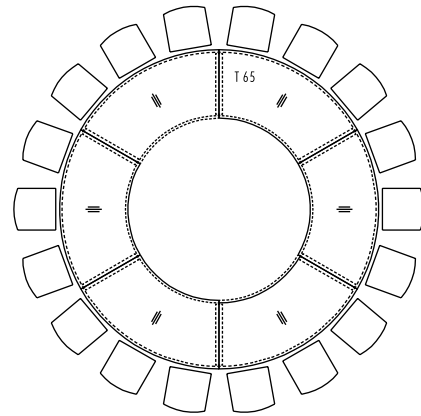
380 x 380
Höhe height 73



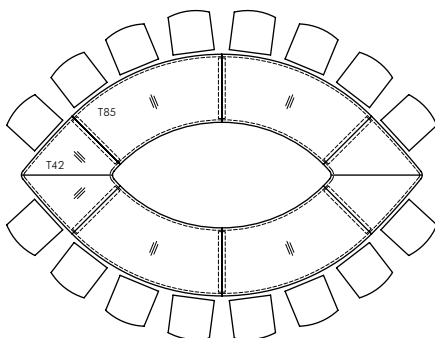
610 x 400
Höhe height 73



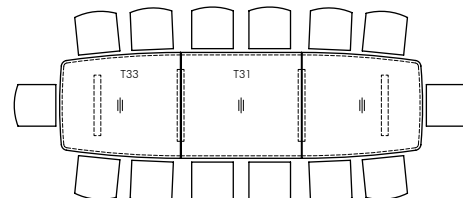
660 x 220
Höhe height 73



Ø 420
Höhe height 73



530 x 320
Höhe height 73



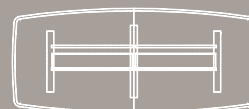
480 x 140
Höhe height 73

Tune

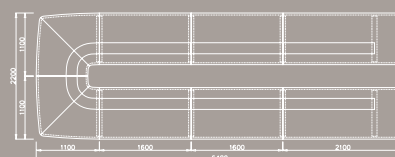
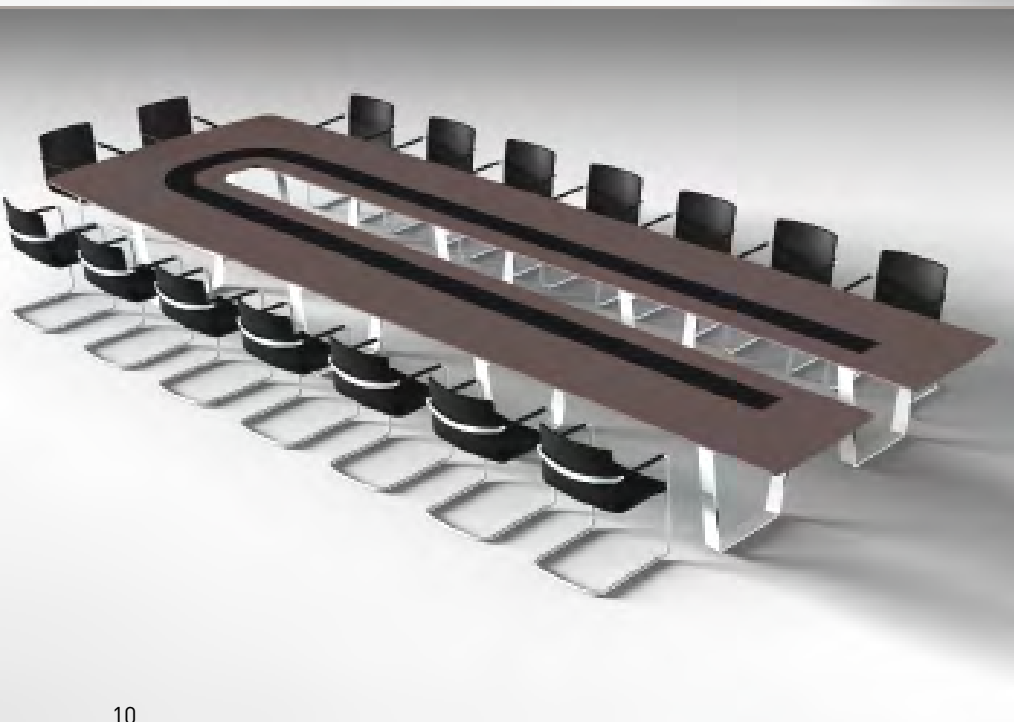
Besprechungs- und Konferenztische/Meeting and Conference tables

Tune ist ein modulares Konferenztischprogramm und wurde speziell für den Besprechungs- und Konferenzbereich entwickelt. Die Tischplatten können beliebig kombiniert werden, so dass maßgeschneiderte Konferenztischanlagen gestaltet werden können. Die technischen Anforderungen werden auf ansprechende Weise erfüllt: Unter einer Tischauflage aus Leder verbergen sich Anschlüsse für Medien- und Kommunikationstechnik. Runde, quadratische und bootsförmige Besprechungstische stehen für das ausgewogene, variable Konzept.

Tune is a modular conference table programme developed especially for meeting and conference applications. The tabletops can be combined freely to create custom conference table systems. Modern technology is discreetly accommodated under a leather desk pad that conceals media and communication ports. Round, square and boat-shaped conference tables exemplify the balanced, versatile concept.



2 x T33 | 320 x 140 cm



Individueller Konferenztisch
Individual conference table
640 x 220 cm

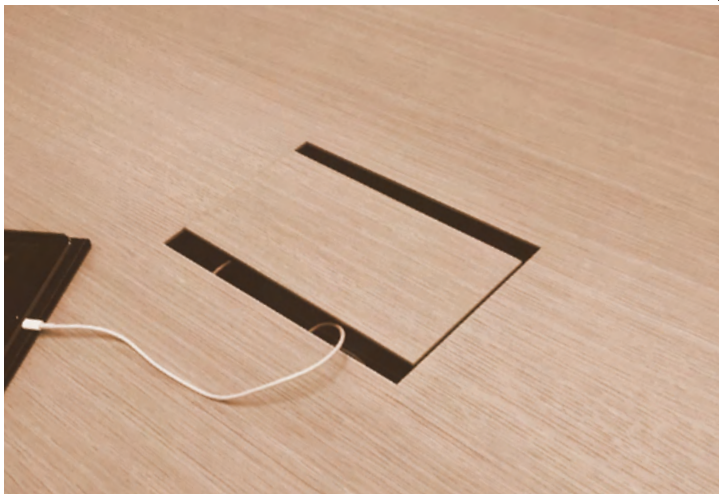
RENZ plant und fertigt Tische und Tischanlagen nach Ihren Vorgaben und Vorstellungen. Exklusive Sonderlösungen, individuell angepasst, in von der Serie abweichenden Maßen, Formen und Materialien. Sprechen Sie mit unseren erfahrenen und kompetenten Spezialisten oder mit den Fachleuten unserer ausgewählten Handelspartner.

RENZ designs and manufactures tables and table systems according to your wishes and specifications. Exclusive custom solutions to accommodate your unique needs can incorporate non-standard sizes, forms and materials. Talk to our competent, experienced specialists or to the experts at our selected partner firms.



Zu allen Tischen bieten wir eine 19 cm tiefe Tischauflage an. Schiebeelemente eröffnen den Zugang zum Kabelkanal oder zur Utensilienbox.

All tables can be outfitted with a 19-cm-wide desk pad. Sliding elements provide access to the cable channel or toolbox.



Die ein- oder doppelseitige Elektrobox ist flächenbündig in die Tischplatte integriert. Der Klapptopf wird in der Ausführung der Tischplatte gefertigt.

The single or double-sided power box is leveled into the table top and finished to match the table top.

Die 32 cm hohen Sichtblenden sind aus Stahlblech und anthrazit pulverbeschichtet.

The modesty panels are 32 cm high and made of anthracite-coloured powder-coated sheet steel.



Der horizontale Kabelkanal aus Aluminium ist aufklappbar und wird an der Mittelstange befestigt. Die vertikale Kabelführung in Ausführung der Bügelfüße wird magnetisch an der Innenseite der Bügelfüße befestigt.

The horizontal aluminium cable channel swings open and is fixed to the centre crossbar. The vertical cable routing is attached magnetically to the inside surface of the flat-steel frames.





Birnbaum natur
Pear natural



Am. Kirschbaum natur
Am. Cherry natural



Eiche matt
Oak matt



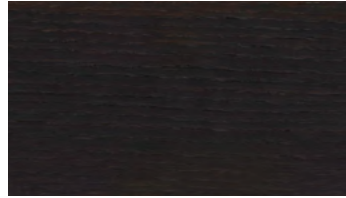
Eiche hell
Oak light



Eiche titangrau
Oak grey titan



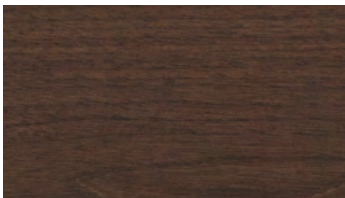
Eiche urban grey
Oak urban grey



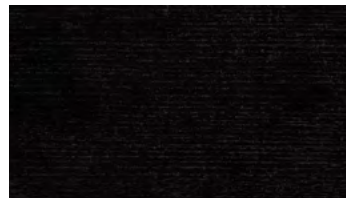
Räuchereiche
Oak smoked



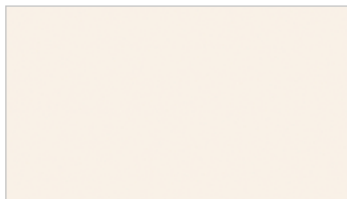
Am. Nussbaum natur
Am. Walnut natural



Nussbaum tabac
Walnut tobacco



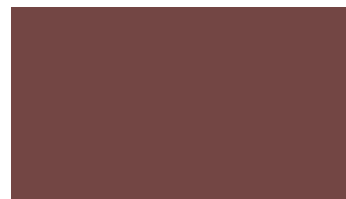
Eiche schwarz
Oak black



Laminat Nano weiß
Laminate nano white



Laminat Nano stone
Laminate nano stone



Laminat Nano brick
Laminate nano brick



Laminat Nano pine
Laminate nano pine



Laminat Nano mocca
Laminate nano mocca



Laminat Nano schwarz
Laminate nano black

Die abgebildeten Farben sind nicht farbverbindlich. Die Darstellung kann je nach Monitor und Drucker variieren. Weitere Oberflächen Ausführungen wie Furniere, Laminat und Linoleum nach Muster auf Anfrage.
The colours shown are intended as a guideline only. Their representation may vary depending on the monitor and printer. Further surface finishes such as natural wood veneer, laminate and linoleum on request by sample.

Wilhelm Renz GmbH + Co. KG
Hanns-Klemm-Straße 35
71034 Böblingen
Germany

T +49 (0)7031.21880
F +49 (0)7031.218850
info@renz.de
www.renz.de

