

# Spark









## Spark

Das Tischprogramm SPARK kombiniert fließende, gerundete Formen und natürliche Materialien, um eine New-Management-Arbeitsumgebung zu gestalten. Ein markanter Arbeitsplatz, der durch seinen wohnlichen Charakter eigenständige Akzente setzt. Dank der großen Vielfalt an Farben und Holzarten lässt sich SPARK nach individuellen Wünschen und Anforderungen konfigurieren. Die eleganten, gerundeten Säulen bieten Höhenverstellung und ein unsichtbares, großzügiges Kabelmanagement. Das innovative Funktionsband im Tisch setzt neue Maßstäbe für flexible Anschlusslösungen. Ein besonderes Designmerkmal der SPARK Besprechungstische sind die C-förmigen Wangen, die sich in den gerundeten Seiten des Sideboards wiederholen und so die Produktfamilie harmonisch abrunden.

## Spark

The SPARK table range combines flowing, rounded shapes and natural materials to create a new-management work environment. A prominent workplace that sets characteristic accents with its yet homely character. Thanks to the wide variety of colors and wood types, SPARK can be configured according to individual wishes and requirements. The elegant, rounded columns provide height adjustment and invisible, generous cable management. The innovative functional band in the tabletop sets new standards for rearrangeable connectivity. A special design feature of the SPARK meeting tables are their C-shaped side panels, which are repeated in the rounded sides of the sideboard and thus harmoniously round off the product family.





**Spark** | Besprechungstisch / Meeting table





Spark | Besprechungstisch, Sideboard / Meeting table, Sideboard

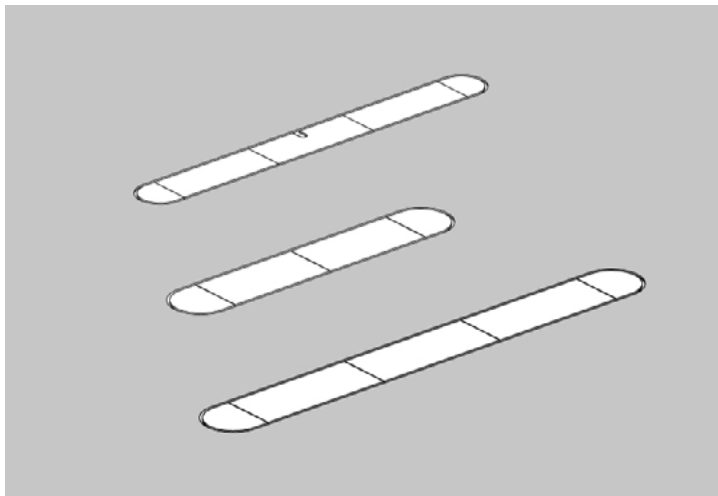
Der großzügige, gerundete Kabelkanal unter der Tischplatte ist aus anthrazitfarbenen Filz.

The generously sized, rounded cable tray beneath the tabletop is made of anthracite-colored felt.



Die Tischeinbaufelder aus Metall sind flächenbündig in die Tischplatte integriert. Die einzelnen Elemente können individuell angeordnet werden. Ein umlaufender Ausschnitt dient als Kabelauslass.

The metal built-in units for desks and meeting tables are flush-mounted into the tabletop. The individual elements can be arranged freely. A surrounding cut-out serves as a cable outlet.



Das Tischgestell der höhenverstellbaren Schreibtische ist elektromotorisch im Bereich von 74 bis 120 cm in der Höhe einstellbar. Die Wangen werden in verschiedenen Lackfarben angeboten, Sonderfarben sind auf Anfrage möglich.

The frame of the height-adjustable desks is electrically adjustable in height from 74 to 120 cm. The panel legs are available in various lacquer colors. Individual colors are available on request.



Die Hubsäule ist mit einem Aluprofil verkleidet, in dem sich auch das Leerrohr für die Kabelführung befindet. Säulen und Sockel der Wangen sind in den Pulvertönen gold, bronze, anthrazit oder silber wählbar.

The lifting column is covered with an aluminum profile that also contains the conduit for cable management. Both, the profile and the base of the panel legs, are available in powder-coated finishes in gold, bronze, anthracite or silver.



Das Tischgestell der Besprechungstische in fester Höhe ist 74 cm hoch. Die C-Form-Wangen sind zur Innenseite geöffnet und werden in verschiedenen Lackfarben angeboten. Sonderfarben sind auf Anfrage möglich.

The frame of the meeting tables with fixed height measures 74 cm. The C-shaped side panels are open to the inside and are available in various lacquered colors. Individual colors are available on request.



Passende Sideboards haben gerundete, lackierte Seiten und furnierte Fronten und Oberböden.

Matching sideboards with rounded, lacquered sides and veneered fronts and top panels.

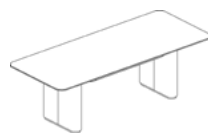


Alle Schubladen ( 2 verschiedene Höhen ) haben Griffe. Griffe und Beine sind wählbar in der Ausführung gold, bronze, anthrazit oder silber.

The drawers, available in 2 heights, feature handles. Both, the handles and legs, are available in gold, bronze, anthracite or silver finishes.

Schreibtische. Desks.

Höhenverstellbar 74 - 120 cm. Height adjustable 74 - 120 cm.



100



200



220



240

Besprechungstische. Meeting tables.

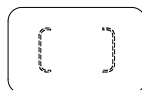
Höhe 74 cm. Height 74 cm.



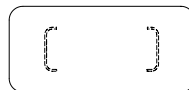
125



125



200



270

Sideboards. Sideboards.

Höhe 55 cm. Height 55 cm.



56



80



140

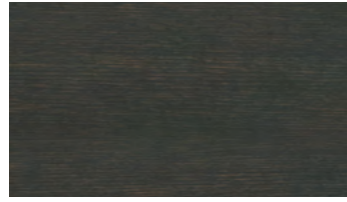




Am. Kirschbaum natur  
Am. Cherry natural



Eiche matt  
Oak matt



Eiche titangrau  
Oak grey titan



Eiche urban grey  
Oak urban grey



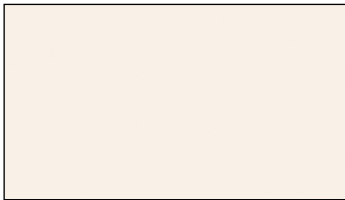
Räuchereiche  
Oak smoked



Am. Nussbaum natur  
Am. Walnut natural



Nussbaum tabac  
Walnut tobacco



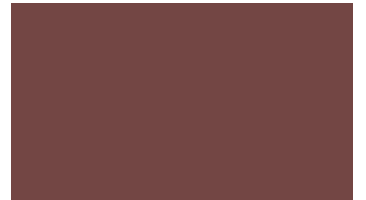
Laminat Nano /Lack weiß  
Laminate nano / Lacquer white



Laminat Nano / Lack stone  
Laminate nano / Lacquer stone



Laminat Nano / Lack pine  
Laminate nano / Lacquer pine



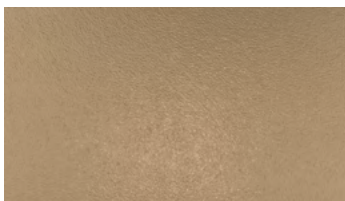
Laminat Nano / Lack brick  
Laminate nano / Lacquer brick



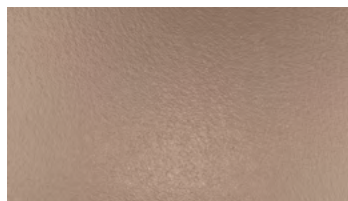
Laminat Nano / Lack mocca  
Laminate nano / Lacquer mocca



Laminat Nano / Lack schwarz  
Laminate nano / Lacquer black



Pulverlack gold  
Powder coating gold



Pulverlack bronze  
Powder coating bronze



Pulverlack anthrazit  
Powder coating anthracite



Pulverlack silber  
Powder coating silver

Die abgebildeten Farben sind nicht farbverbindlich. Die Darstellung kann je nach Monitor und Drucker variieren. Weitere Oberflächenausführungen wie Furniere, Lamine und Linoleum nach Muster auf Anfrage.  
The colours shown are intended as a guideline only. Their representation may vary depending on the monitor and printer. Further surface finishes such as natural wood veneer, laminate and linoleum on request by sample.

Wilhelm Renz GmbH + Co. KG  
Hanns-Klemm-Straße 35  
71034 Böblingen  
Germany

T +49 (0)7031.21880  
F +49 (0)7031.218850

[info@renz.de](mailto:info@renz.de)  
[www.renz.de](http://www.renz.de)

