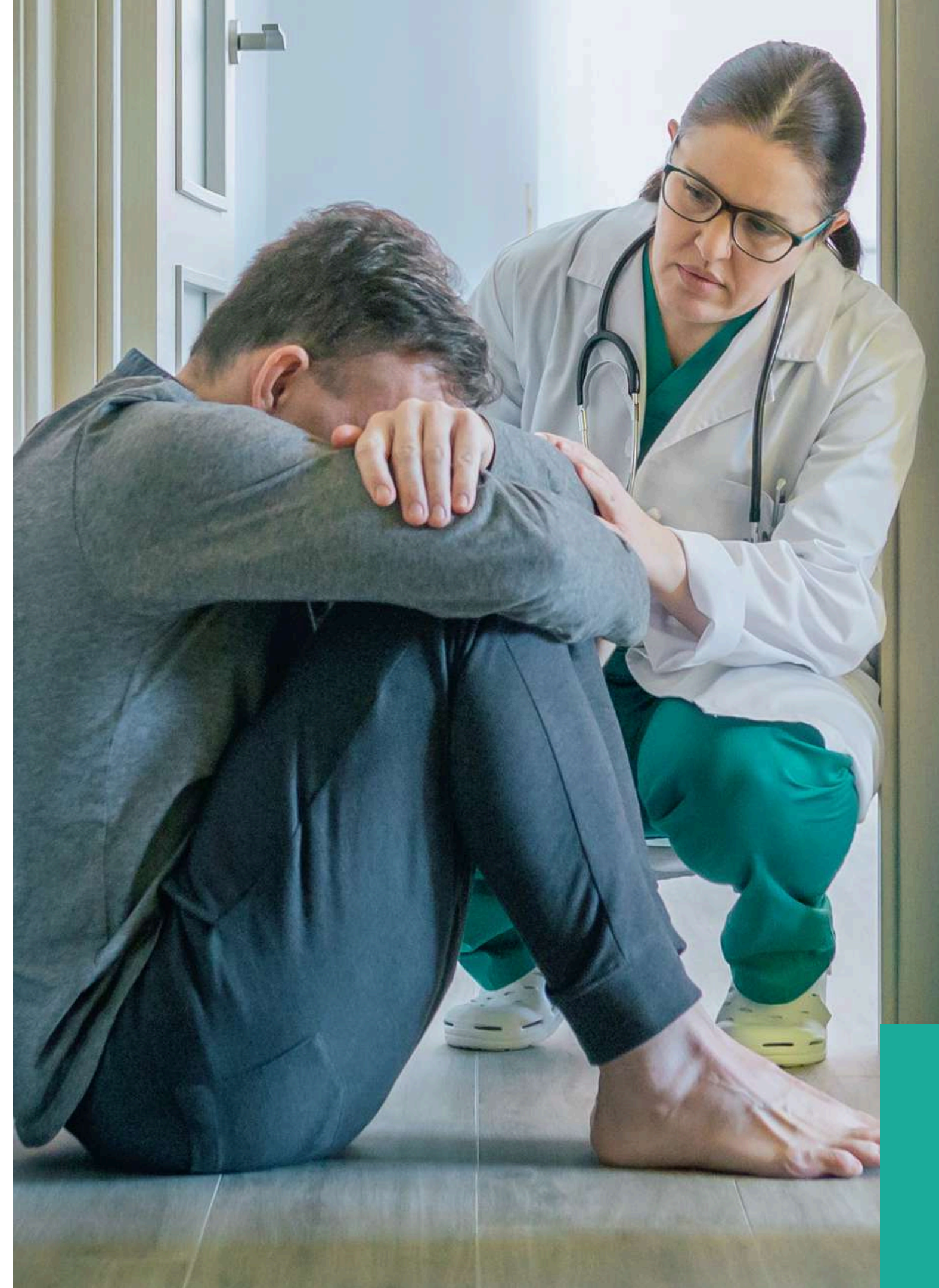




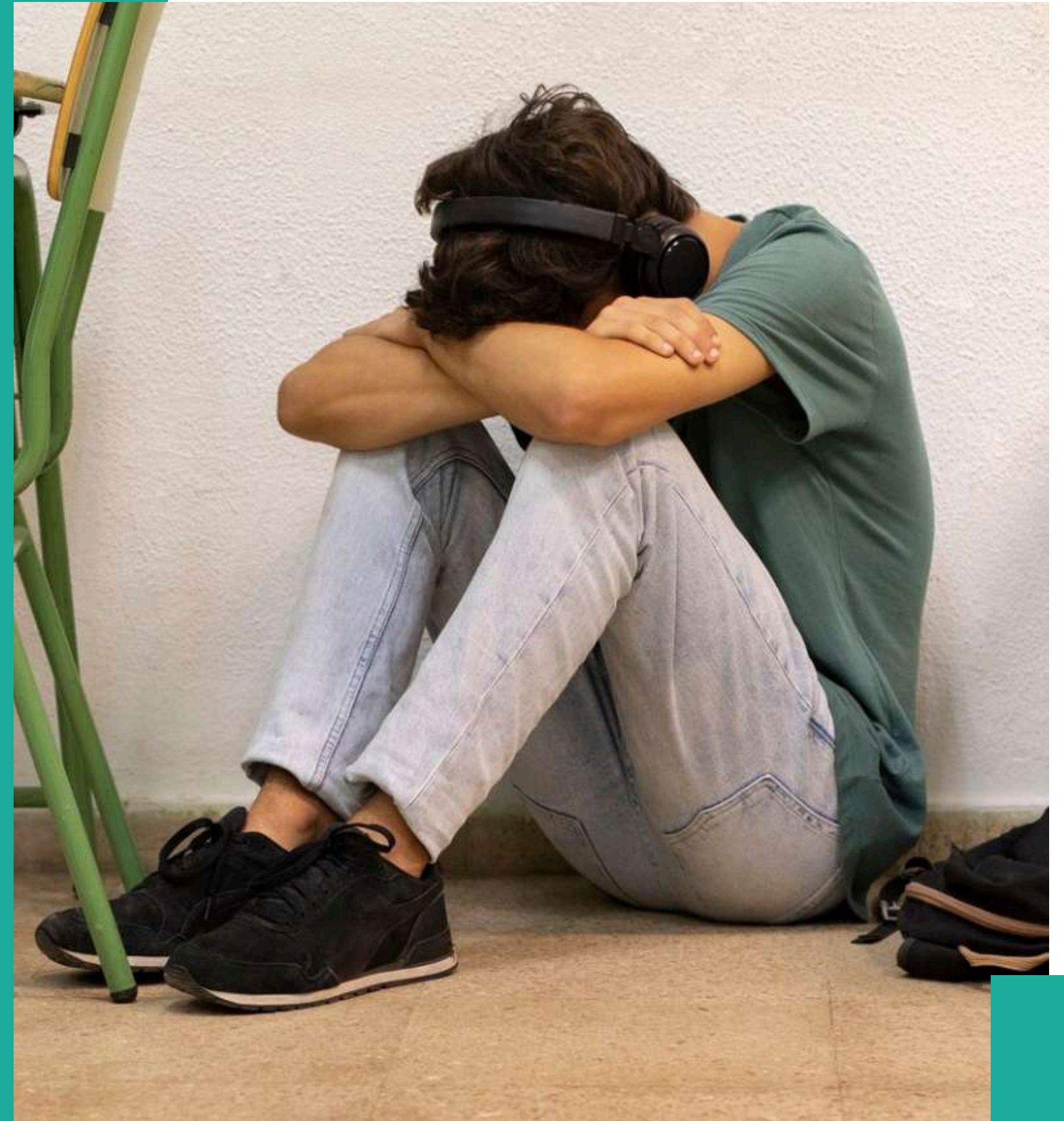
Diplomado en Suicidología

Transformemos el sufrimiento en silencio
de una persona, en una conversación a
varias voces




En México, 22 personas se suicidan diariamente

EL SUICIDIO NO ES CULPA DE NADIE,
PERO PREVENIRLO ES
RESPONSABILIDAD DE TODOS



EL SUICIDIO: UN GRAVE PROBLEMA DE SALUD PÚBLICA




Hoy en día, el suicidio provoca más muertes en el mundo, que la suma de víctimas de guerra y homicidios juntos. En México, la depresión es la primer fuente de discapacidad, y el suicidio, la cuarta causa de fallecimiento de nuestros jóvenes. Sin embargo, la mayoría de estas muertes se pueden prevenir. Por ello, es esencial la capacitación profesional, con el fin de lograr una detección oportuna y una intervención adecuada.



DESCRIPCIÓN EN

DIPLOMADO EN SUICIDOLOGÍA

Transformemos el sufrimiento en silencio de una persona, en una conversación a varias voces



El Diplomado en Suicidología es una formación académica diseñada por SAK Fundación, que busca introducir a los profesionales de la salud y al público interesado, en los aspectos fundamentales de la Suicidología, que se define como la ciencia que estudia el comportamiento suicida y ofrece las pautas necesarias para su abordaje. De igual manera, proporciona herramientas que permiten la detección de señales de alerta y factores de riesgo, así como la identificación de conductas suicidas, guías de intervención y medidas que fomentan acciones de prevención.

ES UNA MODALIDAD VIRTUAL **EN LA QUE PODRÁS**



Disfrutar en tiempo real las clases de **Educación Continua**, sin importar el lugar en donde estés.



Vivir tus clases de una forma **100% sincrónica**, con docentes altamente especializados en el tema.



Aprovechar los **recursos de consulta** seleccionados por expertos, a través de una plataforma educativa digital.



Obtener una atención más **personalizada** de los profesores y compañeros, al formar parte de un grupo pequeño.

PLAN DE ESTUDIOS

DURACIÓN  **120**
HORAS

CEREMONIA DE BIENVENIDA

Módulo 1: Introducción a la Suicidología

- 1.1 Breve historia de la Suicidología
- 1.2 La conducta suicida como problema de salud pública
- 1.3 Suicidología Latinoamericana: Una perspectiva desde el México contemporáneo

Módulo 2: Epidemiología de la conducta suicida

- 2.1 Panorama epidemiológico del suicidio y la conducta suicida
- 2.2 El Observatorio Nacional del Suicidio en México
- 2.3 Centros de documentación y bases de datos

IMPORTANTE:

- Los diplomados, cursos y talleres están sujetos a un mínimo de alumnos
- Las clases son impartidas semanalmente y poseen una duración de 4 horas
- En caso de reembolso, aplican restricciones
- Consulta los términos y condiciones de nuestros programas educativos disponibles en nuestro sitio web: <https://www.sakfundacion.org/terminos-y-condiciones>





Módulo 3: El estigma y tabú asociado al suicidio

- 3.1 Medios de comunicación y su impacto en el suicidio
- 3.2 México: Violencia, enfermedades mentales y responsabilidad social

Módulo 4: Programas de prevención de la conducta suicida

- 4.1 La OMS y los programas y planes de prevención en Europa
- 4.2 Los programas y planes de prevención en México y en el mundo

Módulo 5: Factores de riesgo, desencadenantes y de protección implicados en la conducta suicida

- 5.1 Neurobioquímica de la conducta suicida y enfermedades mentales
- 5.2 Factores psicológicos implicados en la conducta suicida
- 5.3 Factores socioambientales implicados en la conducta suicida

Módulo 6: Escalas de evaluación de la conducta y riesgo suicida

- 6.1 Escalas de evaluación en atención primaria y especializadas oficiales en México
- 6.2 Casos clínicos

Módulo 7: La entrevista clínica y el diagnóstico de la conducta y riesgo suicida

- 7.1 Dificultades para la detección del riesgo suicida y mitos dentro del sector salud

- 7.2 Principales sistemas de diagnósticos: CIE de la OMS y DSM de la APA
- 7.3 Roleplay

Módulo 8: Abordaje interdisciplinario y derivación oportuna

- 8.1 Tratamientos médicos frente a la conducta suicida
- 8.2 Enfermería y salud mental
- 8.3 La importancia del abordaje hospitalario en el riesgo suicida

Módulo 9: Intervención psicológica en crisis suicida

- 9.1 Primeros Auxilios Psicológicos en crisis de riesgo suicida
- 9.2 Contención y orientación familiar
- 9.3 Plan de seguridad y recursos de prevención

Módulo 10: El impacto del suicidio en los sobrevivientes

- 10.1 Duelo por suicidio
- 10.2 Postvención: Atención, intervención y prevención
- 10.3 Herramientas tanatológicas y factores de protección

Módulo 11: Proyecto y examen final

- 11.1 Evaluación de riesgo suicida: Caso real
- 11.2 Examen

CEREMONIA DE CLAUSURA



ACUERDOS DE PARTICIPACIÓN

Para crear un espacio seguro y de calidad para todas y todos, te pedimos considerar lo siguiente:

1. PRESENCIA ACTIVA:

Mantén tu **CÁMARA ENCENDIDA** durante las sesiones. Si surge alguna situación, avísanos con anticipación.

2. ASISTENCIA:

Se permite un máximo de **5 INASISTENCIAS** para acreditar el diplomado.

3. PUNTUALIDAD:

Ingresa **A TIEMPO** para no perder contenido ni interrumpir la dinámica grupal.

4. PARTICIPACIÓN RESPETUOSA:

Intervén desde la **EMPATÍA**, la escucha, el respeto y la inclusión.

5. CONFIDENCIALIDAD:

Lo que se comparte dentro del espacio formativo debe mantenerse bajo **ESTRICTA CONFIDENCIALIDAD**.

6. ENTREGABLES:

REALIZA LAS ACTIVIDADES, ejercicios y lecturas para aprovechar la experiencia al máximo.

7. AMBIENTE LIBRE DE ESTIGMA:

Promovemos un **ESPACIO SENSIBLE Y RESPETUOSO** hacia la salud mental.

8. COMUNICACIÓN ABIERTA:

Si surge alguna dificultad, **HÁZNOSLO SABER** de manera privada para acompañarte adecuadamente.

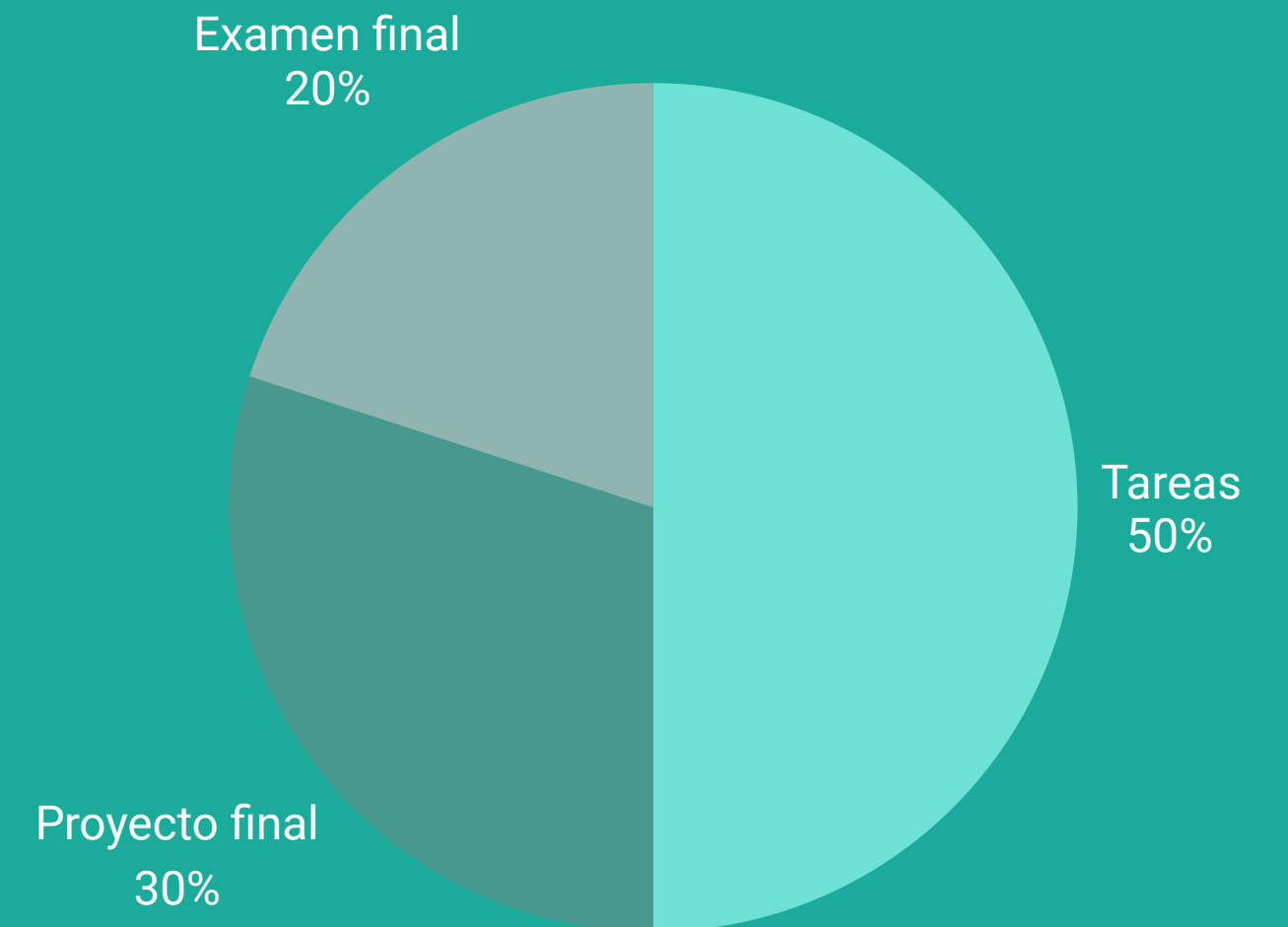
IMPORTANTE:

- Consulta todos los términos y condiciones de nuestros programas educativos disponibles en: <https://www.sakfundacion.org/terminos-y-condiciones>

EVALUACIÓN Y CALIFICACIONES

- La evaluación incluye:
 - Tareas de preguntas abiertas, que pretenden conocer la impresión del alumno respecto a los contenidos incluidos en los diferentes módulos
 - Trabajo final
 - Examen final de opción múltiple
- Todas las tareas y pruebas se puntuarán de 0 a 10 puntos
- La calificación final se evalúa de acuerdo a la siguiente distribución:
 - Tareas: 50 puntos
 - Proyecto final: 30 puntos
 - Examen final: 20 puntos
- La calificación mínima aprobatoria es de 80 puntos

CALIFICACIÓN FINAL



CUERPO DOCENTE

Especialistas en suicidología, psicología, tanatología, psiquiatría, enfermería, bioética o salud pública.



Dra. Alicia Hinojosa

Psicoterapeuta, tanatóloga, suicidóloga y psicooncóloga con 40 años de experiencia. Considerada una de las pioneras de la tanatología en México, Alicia fue creadora de la Fundación Elisabeth Kübler-Ross México. Actualmente es presidenta de SAK Fundación.



Dra. Faryde Lara

Suicidóloga, investigadora y artista audiovisual con 20 años de experiencia. Autora del libro: "Guía de prevención e intervención ante la conducta suicida en instituciones educativas de México", Faryde es fundadora y actualmente directora de SAK Fundación.



Dra. Karla Valdés

Doctora en psicología, suicidóloga, psicoterapeuta e investigadora, Karla es representante en México de la International Association for Suicide Prevention (IASP). De igual manera, es Coordinadora de Vinculación e Innovación de la Universidad Autónoma de Coahuila.



Dr. Carlos Valencia

Doctor en tanatología, suicidólogo, psicoterapeuta, teólogo, filósofo e investigador, Carlos es fundador y director general de Effetha Kum, presidente del Instituto Mexicano de Suicidología y Tanatología y cofundador del Observatorio Nacional del Suicidio en México.



Dra. Karina Pareja

Médica psiquiatra egresada de la UNAM y formada en el hospital psiquiátrico Fray Bernardino Álvarez. Karina también es psicoterapeuta por el Círculo Psicoanalítico Mexicano y psicoanalista psicosomática por el Instituto Mexicano de Psicoanálisis y Psicosomática.



Mtra. Marilú Ancona

Psicoterapeuta, suicidóloga y tanatóloga, Marilú es fundadora del grupo de apoyo mutuo Ancla de la Esperanza y presidenta de la Asociación Yucateca de Suicidología. De igual manera, es colaboradora y docente en la plataforma española Papageno.



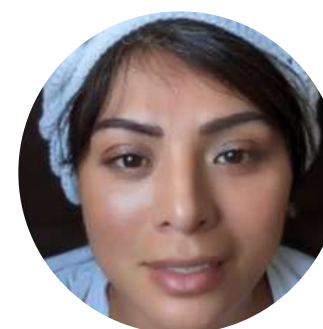
CUERPO DOCENTE

Especialistas en suicidología, psicología, tanatología, psiquiatría, enfermería, bioética o salud pública.



Dr. Aram Nava

Médico egresado de la Universidad Autónoma de Nuevo León y especialista en Psiquiatría por la Universidad de Monterrey. Aram posee una alta especialidad en Psiquiatría de Enlace por la Escuela de Medicina y Ciencias de la Salud del TecSalud (ITESM).



Dra. Yassel Flores

Médica psiquiatra e investigadora, especialista en psiquiatría infantil y del adolescente, Yassel posee una Maestría en Administración de Instituciones de Salud. De igual manera, es adscrita del Hospital Psiquiátrico Samuel Ramírez Moreno de la Secretaría de Salud.



Dra. Rodolfo Viguri

Licenciado en Filosofía con maestría en Bioética y doctorado por el Centro de Investigaciones Económicas, Administrativas y Sociales (CIECAS) del IPN, Rodolfo es especialista en suicidología y miembro del comité de Bioética de la UMAE del Hospital Siglo XXI del IMSS.



Mtra. Cinthya Vargas

Maestra en Ciencias de Enfermería y especialista en salud mental, Cinthya cuenta con una certificación de Hospitales en el Instituto de Administración Pública del Estado de México. Brinda atención clínica y es docente en el Hospital Psiquiátrico Samuel Ramírez Moreno.



Dra. Melina Miaja

Psicoterapeuta, suicidóloga, tanatóloga y psicooncóloga, Melina es docente e investigadora del departamento de Psicología Clínica y de la Salud del Tec de Monterrey. Miembro del Sistema Nacional de Investigadores, posee diversas publicaciones sobre psicología de la salud.



Lic. Sinahí Dueñas

Psicóloga clínica especializada en la prevención del suicidio y en el diseño de contenidos psicoeducativos con un enfoque de género, así como en la gestión de grupos terapéuticos. Forma parte de la Secretaría de Igualdad e Inclusión del Estado de Nuevo León.



AVALES

El presente diplomado cuenta con los siguientes avales:



**International Association
for Suicide Prevention**



SALUD
SECRETARÍA DE SALUD



**Universidad
Autónoma de
Coahuila**



PERFIL DEL EGRESADO

Al concluir el diplomado, el especialista en suicidología podrá:

- Conocer el impacto que las conductas suicidas y el suicidio tienen en nuestra sociedad
- Conocer los principales planes, programas y estrategias a nivel preventivo, de intervención y de postvención
- Conocer los aspectos biológicos, psicosociales y comportamentales presentes en la conducta suicida, así como la manera adecuada de abordarlos
- Reconocer las señales de alerta y fomentar la intervención oportuna
- Conocer y comprender los factores desencadentantes de la conducta suicida y llevar a cabo acciones para prevenir el suicidio
- Conocer y aplicar diferentes escalas de evaluación de la conducta y riesgo suicida
- Contar con recursos para intervenir en caso de crisis y situaciones de riesgo
- Llevar a cabo sesiones de postvención y ofrecer el apoyo adecuado a los sobrevivientes que han perdido a seres cercanos por suicidio





DESARROLLO DE LOS MÓDULOS

CADA MÓDULO CONSTA DE:

- Documentación principal
- Documentación complementaria referente a los temas
- Video de las clase impartidas y en algunas ocasiones, videos complementarios
- En algunos casos, enlaces a páginas web referentes al tema
- Grupo de Whatsapp informativo y de intercambio de conocimientos e impresiones con otros alumnos
- Presentación del tema por parte de la Directora Académica

¿POR QUÉ SOMOS EL MEJOR ALIADO PARA TU DESARROLLO PERSONAL Y PROFESIONAL?



SOMOS EXPERTOS EN SUICIDOLOGÍA, TANATOLOGÍA Y CUIDADOS PALIATIVOS, por lo que contamos con docentes especialistas en distintas disciplinas, que trabajan de manera integral en fomento de la salud mental.



ESTAMOS AFILIADOS A LA INTERNATIONAL ASSOCIATION FOR SUICIDE PREVENTION (IASP)



CONTAMOS CON 10 AÑOS DE EXPERIENCIA capacitando a profesionales de la salud mental tanto del sector público como privado.



TRABAJAMOS ALINEADOS AL PROGRAMA NACIONAL DE PREVENCIÓN DE SUICIDIO (PRONAPS) siguiendo las pautas y recomendaciones indicadas en términos de salud pública.



NUESTRO CUERPO DOCENTE está conformado por médicos, psiquiatras, psicólogos, suicidólogos, tanatólogos, psicooncólogos, paliativistas y demás especialistas de la salud.



NUESTROS PROGRAMAS EN LAS MODALIDADES PRESENCIAL, AULA VIRTUAL, EN LÍNEA Y LIVE están diseñados para potenciar tu experiencia de aprendizaje con el uso de herramientas digitales.



**¡CONOCE MÁS SOBRE
TU PROGRAMA!**

<https://www.sakfundacion.org/cursos/introduccion-a-la-suicidologia>

CONTÁCTANOS

www.sakfundacion.org
+52 (81) 2353 1010
info@sakfundacion.org