

Lapitz, A., Arbelaiz, A., O'Rourke, C. J., Lavin, J. L., Casta, A. L., Ibarra, C., Jimeno, J. P., Santos-Laso, A., Izquierdo-Sanchez, L., Krawczyk, M., Perugorria, M. J., Jimenez-Aguero, R., Sanchez-Campos, A., Riaño, I., González, E., Lammert, F., Marzoni, M., Macias, R. I. R., Marin, J. J. G., ... Banales, J. M. (2020). Patients with Cholangiocarcinoma Present Specific RNA Profiles in Serum and Urine Extracellular Vesicles Mirroring the Tumor Expression: Novel Liquid Biopsy Biomarkers for Disease Diagnosis. *Cells*, 9(3), 1-33. <https://doi.org/10.3390/cells9030721>

Mayo Clinic (2023). Cholangiocarcinoma (bile duct cancer). Retrieved from: <https://www.mayoclinic.org/diseases-conditions/cholangiocarcinoma/symptoms-causes/syc-20352408>

Oh, D-Y., He, A.R., Qin, S., Chen, L-T., Okusaka, T., Vogel, A.,... Valle, J.W. (2022). Durvalumab plus gemcitabine and cisplatin in advanced biliary tract cancer. *New England Journal of Medicine*. 1(8), doi:10.1056/EVIDoa2200015

Ramjeesingh, R., Chaudhury, P., Tam, V.C., Roberge, D., Lim, H.J., Knox, J.J., Asselah, J., Doucette, S., Chhiber, N. & Goodwin, R. (2023). A procatia; guide for the systemic treatment of biliary tract cancer in Canada. *Current Oncology*. 30, 7132-7150. <https://doi.org/10.3390/curroncol30080517>
Retrieved from: <https://www.mdpi.com/journal/curroncol>

Simile, M.M., Bagella, P., Vidili, G., Spanu, A., Manetti, R., Seddaiu, M.A., ...Paliogiannis, P. (2019). Targeted therapies in cholangiocarcinoma: Emerging evidence from clinical trials. *Medicina (Kaunas)*. 55(2): 42. doi: 10.3390/medicina55020042

Un merci spécial à David R. Purnell, MA, AMI pour la création des illustrations.
<https://www.linkedin.com/in/purnellmedicalillustration>

March 2025/bjc
moncchc.ca

Cholangiocarcinome (CCA) Cancer des voies biliaires



Que font les voies biliaires?

Les voies biliaires sont des tubes minces qui lient le foie, la vésicule biliaire, et l'intestin grêle. Le foie produit de la bile qui passe à travers les voies biliaires jusqu'au vésicule biliaire et l'intestin grêle pour aider à digérer les graisses.

Le cholangiocarcinome – Qu'est-ce que c'est?

Le cholangiocarcinome correspond à un cancer des canaux biliaires.

Il existe trois formes de cholangiocarcinome en fonction de la localisation de la tumeur :

1. Intra-hépatique (CCAi)

- Un cancer qui se développe à l'intérieur du foie dans les canaux biliaires

2. Extra-hépatique distal (CCAd)

- Un cancer qui se développe à l'extérieur du foie après que les canaux biliaires hépatiques se sont joints

3. Extrahepatique Périhilaire (CCAp) (aussi appelé tumeur de Klatskin)

- Un cancer qui se développe là où les canaux biliaires hépatiques se rejoignent et quittent le foie

Les symptômes

- ✓ de jaunisse (couleur jaunâtre du blanc de l'œil et de la peau)
- ✓ des urines foncées
- ✓ des selles pâles
- ✓ des douleurs abdominales
- ✓ des démangeaisons
- ✓ de la fièvre
- ✓ des nausées et des vomissements
- ✓ une sensation de fatigue
- ✓ une perte de poids sans raison

Les facteurs de risque

- ✓ le cholangite sclérosante primitive
- ✓ les calculs biliaires
- ✓ la présence d'une hépatite B ou C
- ✓ la colite ulcéreuse
- ✓ des infections parasitaires
- ✓ le diabète de type I et II
- ✓ une exposition à certains produits chimiques
- ✓ des anomalies congénitales

Les essais cliniques

- ✓ le site-web CAPTUR (Canadien)
 - <https://clinicaltrials.gov/ct2/show/NCTD3297606>
- ✓ le site-web pour les essais cliniques mondiaux
 - <https://www.clinicaltrials.gov>

Le pronostic

- ✓ Un cancer rare et agressif, la survie médiane est d'environ 24 mois
- ✓ En ce moment, la résection chirurgicale est le seul traitement curatif
- ✓ Le taux de survie à cinq ans est de 10%

La prévention

- ✓ la cessation de l'usage du tabac
- ✓ réduire le risque de maladie hépatique en buvant de l'alcool avec modération (0 à 2 verres standards par semaine)
- ✓ le maintien d'un mode de vie physiquement actif et un poids-santé
- ✓ bien cuire les viandes
- ✓ lire et suivre les instructions des produits chimiques

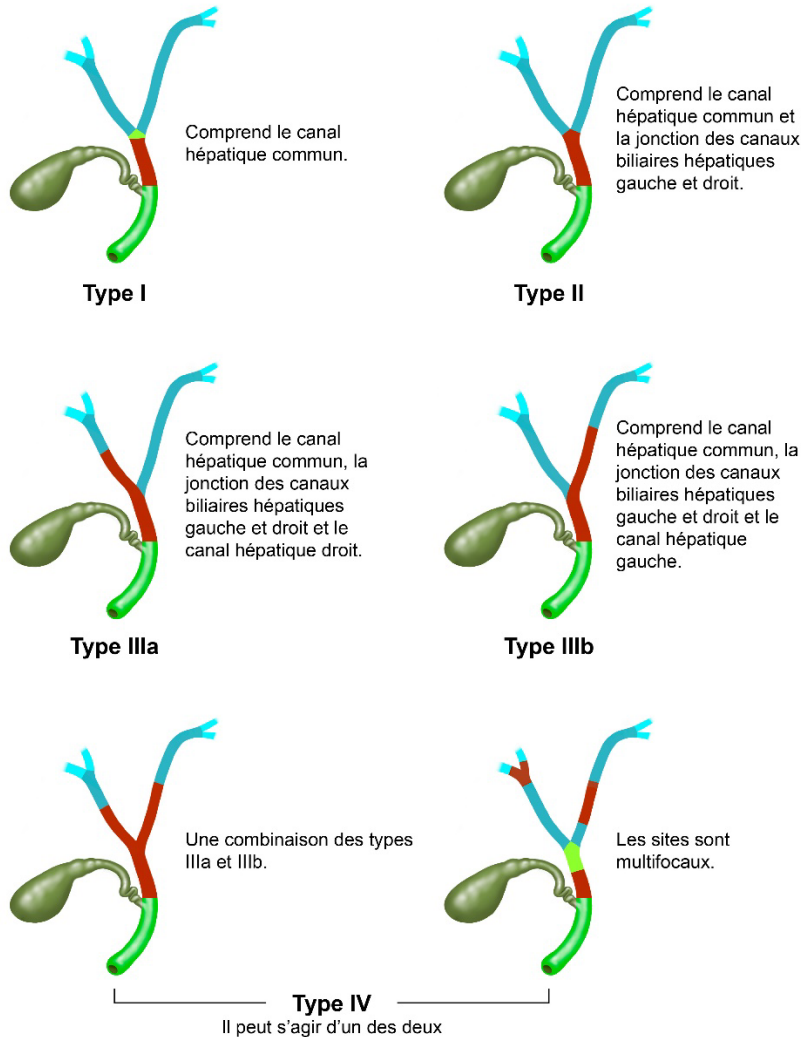
Les sources

Canadian Cancer Society (2023). What is bile duct cancer? Retrieved from: <https://cancer.ca/en/search?q=what%20is%20bile%20duct%20cancer&ort=relevancy>

Gupta, A. & Dixon, E. (2017). Epidemiology and risk factors: Intrahepatic cholangiocarcinoma. *Hepatobiliary Surgery and Nutrition*, 6(2): 101-104 doi: 10.21037/hbsn.2017.01.02

Kirstein, M.M. & Vogel, A. (2016) Epidemiology and Risk factors of cholangiocarcinoma. *Visceral Medicine* 32(6). 395-400. doi: 10.1159/000453013

Cancers périhilaires Classification de Bismuth-Corlette des Types



Les autres facteurs de risque associés au cholangiocarcinome

- ✓ l'obésité
- ✓ la consommation d'alcool
- ✓ le tabac
- ✓ la présence d'une cirrhose
- ✓ la stéatose hépatique non alcoolique
- ✓ le syndrome métabolique

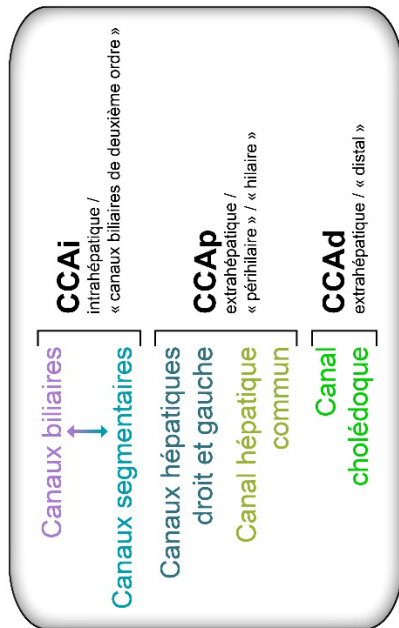
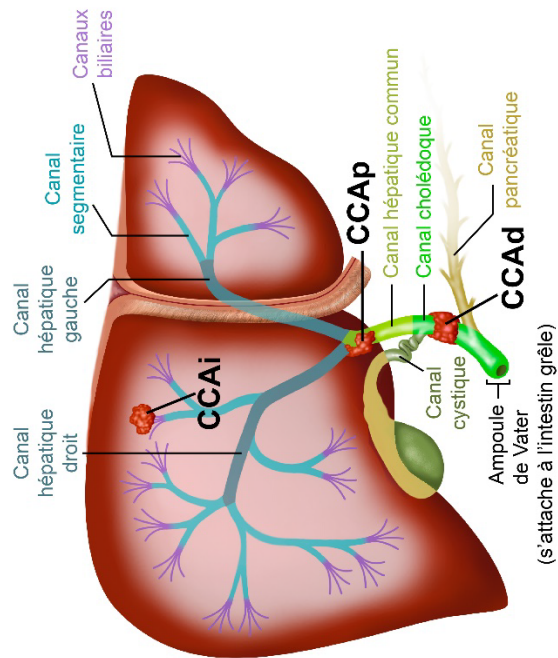
Le diagnostic

- ✓ l'analyse sanguine
- ✓ le dosage des marqueurs tumoraux (l'ACE et le CA 19-9)
- ✓ la biopsie
- ✓ l'échographie
- ✓ la tomodensitométrie
- ✓ la laparoscopie
- ✓ les tests sanguins de biomarqueurs

Les traitements possibles

- ✓ l'intervention chirurgicale potentiellement curative (la résection et la chirurgie de Whipple)
- ✓ la chimiothérapie et/ou la radiothérapie après la chirurgie pour réduire le risque de réapparition du cancer
- ✓ l'intervention chirurgicale palliative pour réduire les douleurs abdominales, de jaunisse, etc. (les prothèses et les drains biliaires)
- ✓ la radiothérapie
- ✓ la chimiothérapie afin de détruire les cellules cancéreuses pour stabiliser ou réduire la tumeur
- ✓ la chimiothérapie régionale
- ✓ l'immunothérapie
- ✓ les thérapies ciblées
- ✓ la radiothérapie Y-90
- ✓ le procédé Histotripsy

Cholangiocarcinome (CCA)



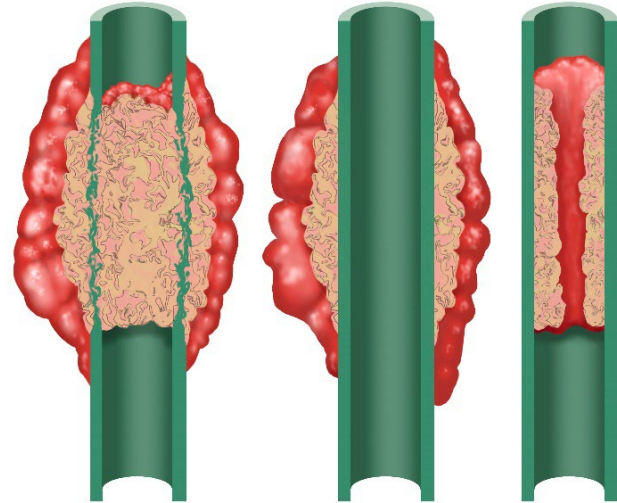
CARCINOME CHOLANGIO-HÉPATOCELLULAIRE
CANADA
moncchc.ca

Classification morphologique des tumeurs biliaires

En forme de masse

Périductal

Intraductal



Système biliaire

