

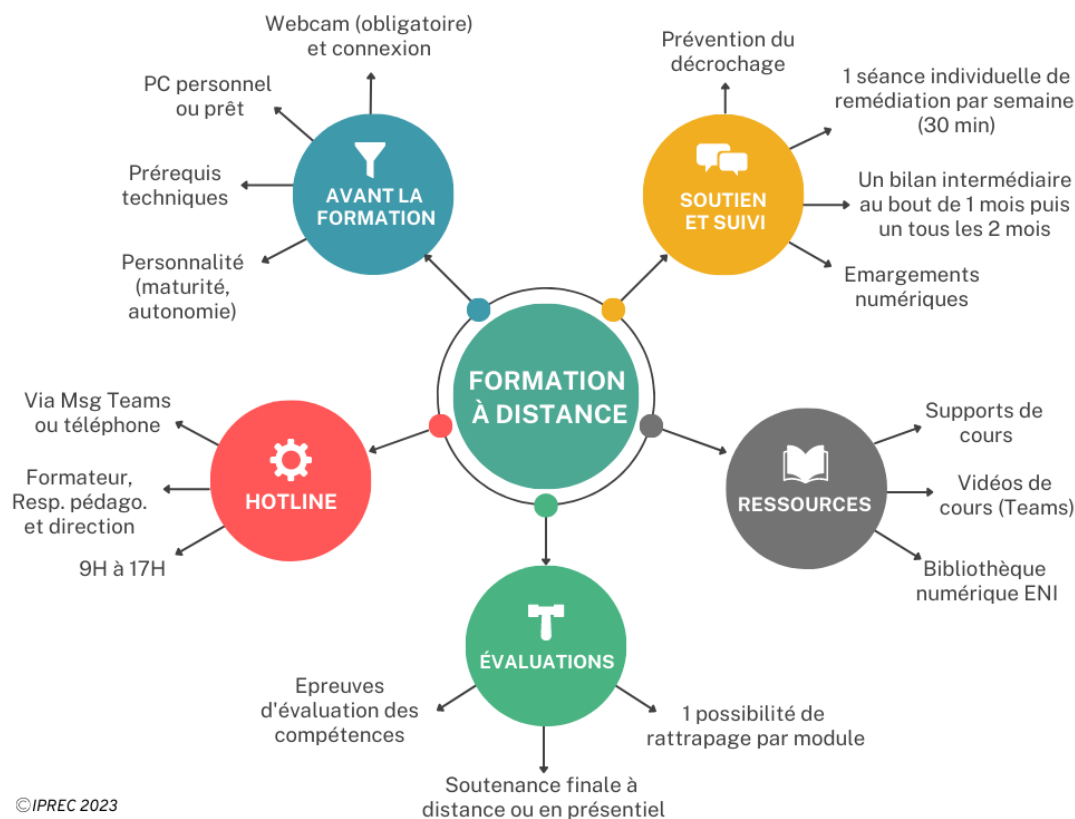


PARCOURS 100% DISTANCIEL

DISPOSITIF DE FORMATION ET D'ACCOMPAGNEMENT

Maj : 19/12/2025

Disponibilité	5 places disponibles par session de formation TISR, TISR en alternance et ASRS
Public Visé	Candidats salariés et demandeurs d'Emploi : <ul style="list-style-type: none"> Eloignés géographiquement des locaux de l'IPREC Ne pouvant pas rejoindre les locaux de l'IPREC au quotidien du fait d'un handicap Souhaitant suivre une formation en distanciel plutôt qu'en présentiel
Prérequis	<ul style="list-style-type: none"> Qualités méthodologiques et d'organisation Autonomie et capacité d'adaptation Connexion internet très haut débit (câble ou fibre) à domicile
Modalités d'admission	<ul style="list-style-type: none"> Exercice pratique Etude de cas Entretien de motivation
Tarif	Fonction du parcours retenu et du statut du candidat (voir fiches formation). Contactez-nous pour plus d'informations et obtenir un devis individualisé.
Equipements recommandés	<ul style="list-style-type: none"> Matériel : <ul style="list-style-type: none"> ✓ PC (mini I5, 16 Go de RAM, SSD 256 GO, DD 1To) ✓ Double écran - webcam – casque Connexion internet très haut débit (câble ou fibre) <p>Un entretien (15 - 20 min) avec le Responsable pédagogique une semaine avant le lancement de la session permettra de vérifier l'installation du stagiaire.</p>
Méthode et conditions de formation	<ul style="list-style-type: none"> Formation par la pratique intensive en classe virtuelle (distanciel synchrone) Compte Microsoft 365 et accès aux plateformes Académiques Microsoft <div>   </div>
Suivi et accompagnement	<p>Hotline technique et administrative disponible via Teams et téléphone du lundi au vendredi de 9H00 à 17H00</p> <p>Remédiation : 1 rendez-vous individuel par semaine (15-30 min) avec le responsable pédagogique du parcours. Echange avec le stagiaire, prise en compte des difficultés éventuelles et mise en place de séances de soutien si nécessaire.</p> <p>Bilans intermédiaires : 1^e bilan au bout de 1 mois puis 1 bilan tous les 2 mois avec le responsable pédagogique du parcours</p>



Handicap

Nos locaux sont adaptés, et pour d'autres types de handicaps (auditif, « dys », visuels...) nos modalités de formation peuvent l'être aussi.

Contactez Mme Sylvie AUNE, notre référente handicap au 01 44 83 84 90

IPREC - 24 rue du Faubourg Poissonnière, 75010 PARIS

Tél : 01 44 83 84 85

Email : iprec@iprec.fr

Site web : www.iprec.fr

Métro : 9 et 8 Bonne Nouvelle - 7 Poissonnière

Accès et Contact

